

PURESOU VISION SI HOWL ET



H27.8.23生

生産者/北海道 丹治 智寛氏
繋養場所/前橋種雄牛センター

JP5H57685

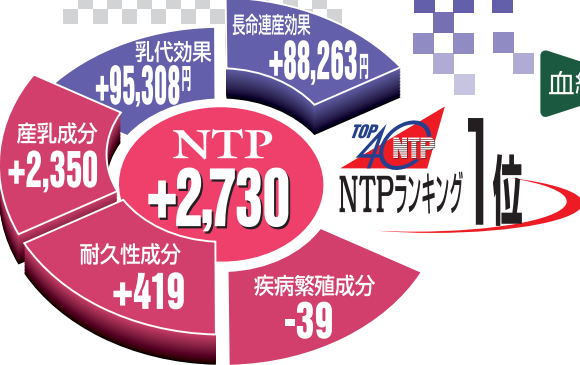
ピュアソウル ビジョン SI
ハウル ET



「オーヘイダ」ファミリーから日本No.1のシルバー息牛!
後乳房が高く、付着の強い乳器はNo.1の改良力!
乳成分の改良に加え、長命性の改良力も魅力!

形質順位
(NTP TOP40位内順位)

- 耐久成分 1位
- FAT 1位
- 乳器 1位
- 産乳成分 2位
- 長命連産効果 2位
- 決定得点 6位
- 肢蹄 8位



血統

シーガルベイ シルバー ET

USA72156794

マウントフィールド SSI DCY モーグル ET

8403006972816

シーガルベイスノーダーリン ET

USA70640273

ピュアソウル ビジョン MA ヘツパーン ET

1375614632

デスーBKM マツカチエン 1174 ET

USA69990138

ピュアソウル ビジョン S ヘレン ET

0264511120

ヘルベツビューKJソクラテス ET

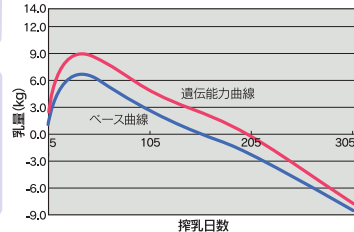
USA133126053

GEV

Milk	+672kg	決定得点	+0.91
Fat	+72kg +0.46%	体貌と骨格	-0.45
SNF	+73kg +0.19%	肢蹄	+0.50
Pro	+41kg +0.19%	乳用強健性	+0.22
	(87%R 52D/42H)	乳器	+1.55
	体細胞スコア:2.01		(77%R 34D/28H)

産子難産率	6% (予測値)	気質	99
娘牛難産率	7% (32%R)	搾乳性	101
産子死産率	6% (58%R)	在群能力	101 (64%R)
娘牛死産率	4% (34%R)	泌乳持続性	-0.39 (78%R)
娘牛受胎率	36% (53%R)		
空胎日数	144日 (62%R)		

遺伝能力曲線

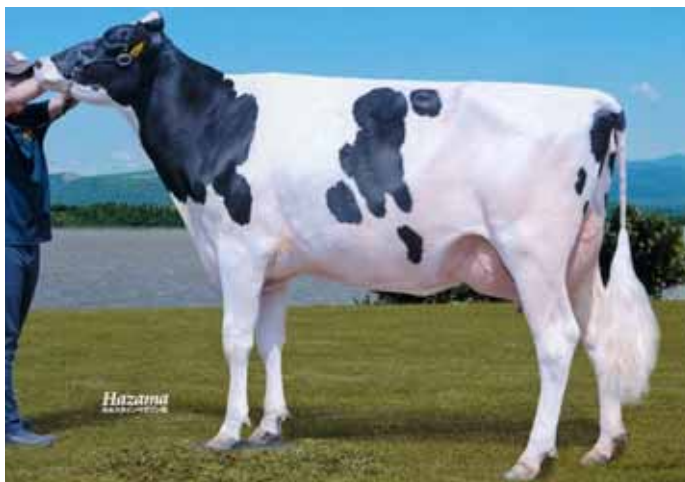


娘牛平均成績

Milk	11,723kg
Fat	479kg 4.11%
SNF	1,028kg 8.76%
Pro	395kg 3.37%
決定得点	:80.6

SBV

形質	程度	▼2	▼1	▼0	▼1	▼2	程度 SBV
高さ	低い						高い 0.10
胸の幅	狭い						広い 0.50
体の深さ	浅い						深い 0.04
鋭角性	欠く						富む 0.11
B C S	痩せ						肥え 0.09
尻の角度	坐骨高						坐骨低 1.59
坐骨幅	狭い						広い 0.92
後肢側望	直飛						曲飛 0.41
後肢後望	寄る						平行 0.10
蹄の角度	小さい						大きい 0.92
前乳房の付着	弱い						強い 2.51
後乳房の高さ	低い						高い 2.13
後乳房の幅	狭い						広い 0.63
乳房の懸垂	弱い						強い 1.90
乳房の深さ	深い						浅い 1.83
前乳房の配置	外付						内付 2.13
後乳房の配置	外付						内付 0.15
前乳房の長さ	短い						長い 1.70
体貌と骨格	低い						高い 0.67
肢蹄	低い						高い 1.46
乳用強健性	低い						高い 0.38
乳器	低い						高い 2.82
決定得点	低い						高い 1.91



娘 アイコール ハウル マリナー 北海道訓子府町 竹本 竜也氏 所有
母の父: ニューバース ブラック ウィンテス ユリア ET