



JP5H58237 58237 血統濃度 100% 個体識別番号 1517173522  
A1/A2

# サンライズ ジョング シャム ロック ET



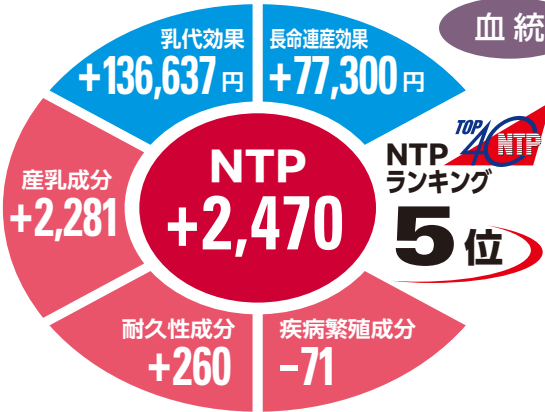
91点

## SUNRISE ZEONG SHAMROCK ET

H28.12.12 生  
生産者: 熊本県 衛藤 彰一氏  
繋養場所: 前橋種雄牛センター

母系は名血「ロータミー タイタニック」ファミリー!  
優れた経済性を支える雄大なフレームは乳用強健性 No.1 の証!  
ロボット搾乳向けの理想的な乳頭配置も魅力的!

- 形質順位** TOP40位内順位
- 乳用強健性 **1位**
  - 体貌と骨格 **1位**
  - 産乳成分 **2位**
  - FAT **3位**
  - Pro **3位**
  - 乳代効果 **6位**
  - SNF **6位**
  - 決定得点 **8位**
  - Milk **9位**
  - 体細胞スコア **10位**



ティーユー レディースマナー ジョング  
56837

- シーガルベイ スーパーサイアー ET  
USA69981349
- ティーユー レディースマナー ジャガード ET  
0337907829
- サンライズ ロータミー ライナー ET  
1344678924
- シーガルベイ ヘッドライナー ET  
USA69981350
- コムスター ローガシャムロック ET  
CAN107359173
- レディースマナー PL シャムロック ET  
USA68977120

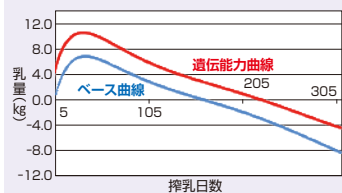
## GEBV

Milk +1,148kg	決定得点 +1.00
Fat +72kg +0.27%	体貌と骨格 +1.61
SNF +118kg +0.14%	肢蹄 +0.48
Pro +51kg +0.14%	乳用強健性 +1.61
(88%R 60D/37H)	乳器 +0.54
体細胞スコア: 1.79	(80%R 50D/31H)
産子難産率 7% (予測値)	気質 101
娘牛難産率 7% (28%R)	搾乳性 99
産子死産率 6% (55%R)	在群能力 +0.54 (66%R)
娘牛死産率 4% (37%R)	泌乳持続性 +0.01 (80%R)
娘牛受胎率 34% (53%R)	暑熱耐性 -1.86 (41%R)
空胎日数 157日 (64%R)	

## 娘牛平均成績

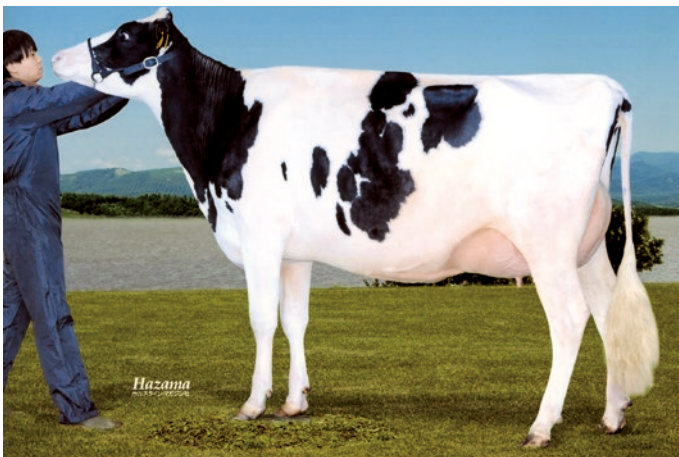
Milk 12,373kg
Fat 493kg 4.03%
SNF 1,077kg 8.72%
Pro 413kg 3.36%
決定得点: 79.8

## 遺伝能力曲線



## SBV

形質	程度	▼2	▼1	▼0	▼1	▼2	程度	SBV
高さ	低い						高い	1.07
胸の幅	狭い						広い	1.53
体の深さ	浅い						深い	1.90
鋭角性	欠く						富む	2.55
B C S	痩せ						肥え	1.09
尻の角度	坐骨高						坐骨低	0.94
坐骨幅	狭い						広い	2.51
後肢側望	直飛						曲飛	1.22
後肢後望	寄る						平行	0.12
蹄の角度	小さい						大きい	0.85
前乳房の付着	弱い						強い	0.39
後乳房の高さ	低い						高い	1.53
後乳房の幅	狭い						広い	3.21
乳房の懸垂	弱い						強い	1.43
乳房の深さ	深い						浅い	0.54
乳房の傾斜	後傾斜						前傾斜	1.61
前乳頭の配置	外付						内付	0.12
後乳頭の配置	外付						内付	0.43
前乳頭の長さ	短い						長い	0.51
体貌と骨格	低い						高い	2.41
肢蹄	低い						高い	1.43
乳用強健性	低い						高い	2.82
乳器	低い						高い	0.99
決定得点	低い						高い	2.10



娘 ライラック リリー ジョング 北海道恵庭市 工藤 伸一氏 所有  
母の父: シラービュー オーマン ジェラード ET