

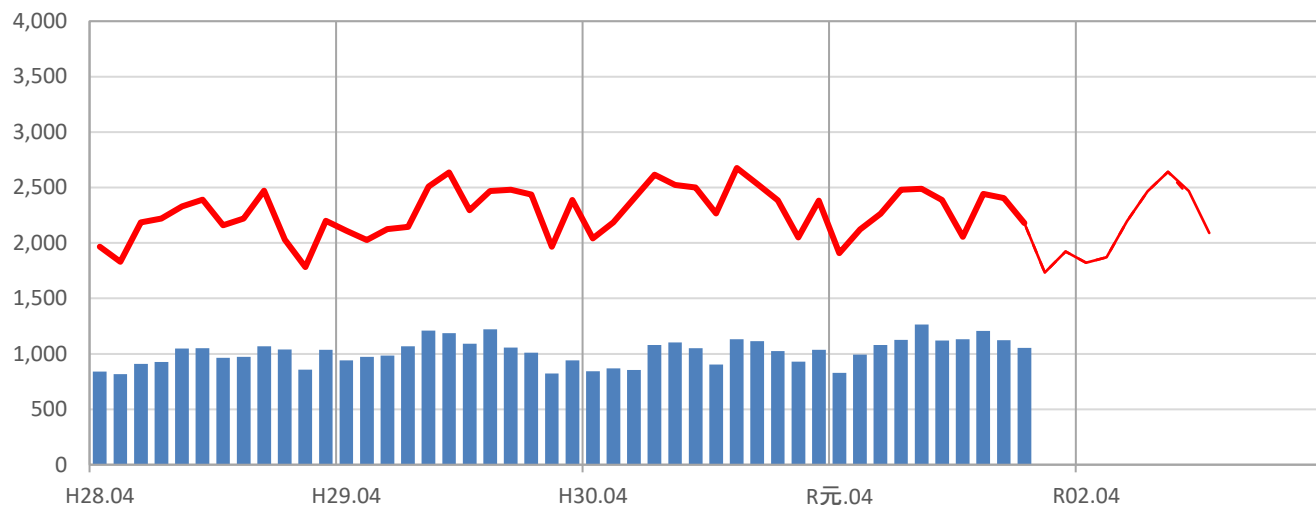
# <参考>乳用牛による黒毛和種（E T）生産予測情報

令和2年3月24日予測

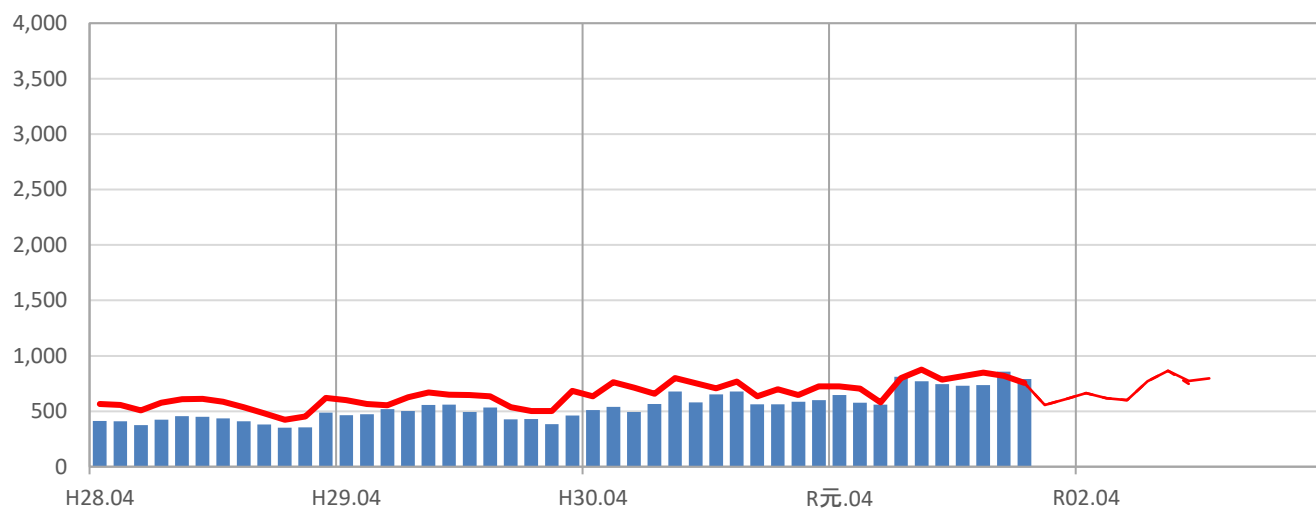
※データ区分上、予測精度の検証が取れません。参考としてご利用ください。

— 最終予測     — R2.2~R2.10月予測     - - - 前回予測  
■ 牛群検定における黒毛和種(ET)生産頭数

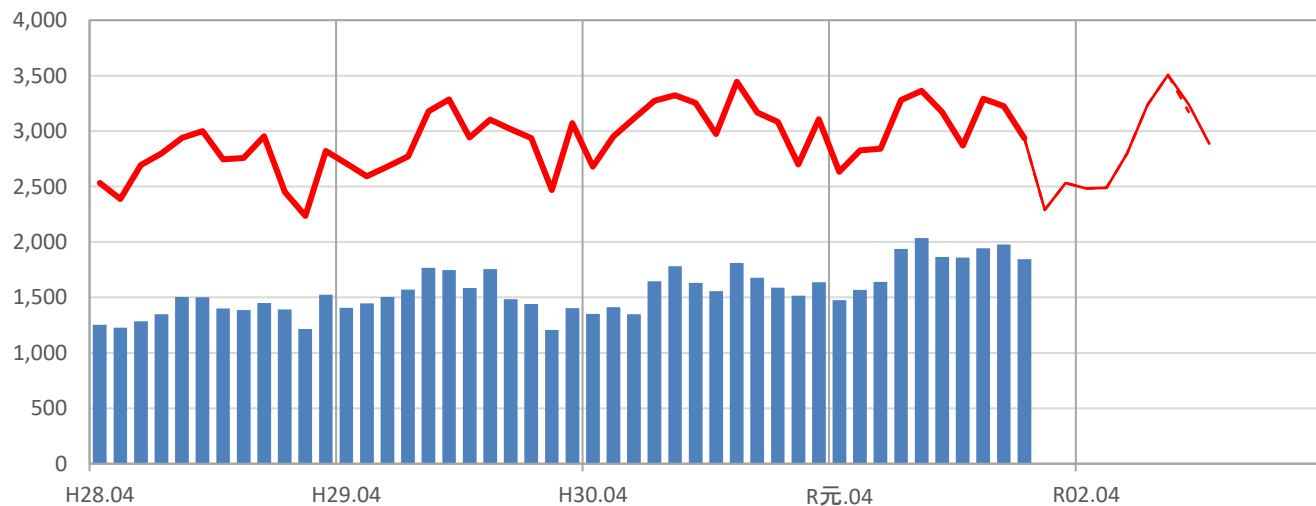
## (1) 都府県



## (2) 北海道



## (3) 全国



<参考>乳用牛による黒毛和種（E T）生産予測情報

令和2年3月24日予測

(1) 都府県

	4月	5月	6月	7月	8月	9月	10月	11月	12月	1月	2月	3月	合計	平均
平成28年度	2,000	1,800	2,200	2,200	2,300	2,400	2,200	2,200	2,500	2,000	1,800	2,200	25,800	2,150
	841	816	910	926	1,048	1,051	963	974	1,069	1,039	858	1,036	11,531	961
平成29年度	2,100	2,000	2,100	2,100	2,500	2,600	2,300	2,500	2,500	2,400	2,000	2,400	27,500	2,292
	941	972	984	1,069	1,209	1,186	1,092	1,222	1,057	1,009	824	942	12,507	1,042
平成30年度	2,000	2,200	2,400	2,600	2,500	2,500	2,300	2,700	2,500	2,400	2,100	2,400	28,600	2,383
	842	870	853	1,081	1,104	1,050	904	1,131	1,114	1,026	930	1,036	11,941	995
令和元年度	1,900	2,100	2,300	2,500	2,500	2,400	2,100	2,400	2,400	2,200	1,700	1,900	26,400	2,200
	829	993	1,081	1,125	1,264	1,119	1,131	1,208	1,122	1,026				
令和02年度	1,800	1,900	2,200	2,500	2,600	2,500	2,100						15,600	2,229

(2) 北海道

	4月	5月	6月	7月	8月	9月	10月	11月	12月	1月	2月	3月	合計	平均
平成28年度	600	600	500	600	600	600	600	500	500	400	500	600	6,600	550
	412	411	374	423	457	449	437	411	380	352	356	489	4,951	413
平成29年度	600	600	600	600	700	600	600	600	500	500	500	700	7,100	592
	466	474	519	501	558	561	494	533	428	431	383	462	5,810	484
平成30年度	600	800	700	700	800	800	700	800	600	700	600	700	8,500	708
	510	541	494	565	678	581	651	679	562	562	587	600	7,010	584
令和元年度	700	700	600	800	900	800	800	800	800	800	600	600	8,900	742
	646	576	560	812	771	746	729	735	857	562				
令和02年度	700	600	600	800	900	800	800						5,200	743

(3) 全国

	4月	5月	6月	7月	8月	9月	10月	11月	12月	1月	2月	3月	合計	平均
平成28年度	2,500	2,400	2,700	2,800	2,900	3,000	2,700	2,800	3,000	2,500	2,200	2,800	32,300	2,692
	1,253	1,227	1,284	1,349	1,505	1,500	1,400	1,385	1,449	1,391	1,214	1,525	16,482	1,374
平成29年度	2,700	2,600	2,700	2,800	3,200	3,300	2,900	3,100	3,000	2,900	2,500	3,100	34,800	2,900
	1,407	1,446	1,503	1,570	1,767	1,747	1,586	1,755	1,485	1,440	1,207	1,404	18,317	1,526
平成30年度	2,700	2,900	3,100	3,300	3,300	3,300	3,000	3,400	3,200	3,100	2,700	3,100	37,100	3,092
	1,352	1,411	1,347	1,646	1,782	1,631	1,555	1,810	1,676	1,588	1,517	1,636	18,951	1,579
令和元年度	2,600	2,800	2,800	3,300	3,400	3,200	2,900	3,300	3,200	2,900	2,300	2,500	35,200	2,933
	1,475	1,569	1,641	1,937	2,035	1,865	1,860	1,943	1,979	1,588				
令和02年度	2,500	2,500	2,800	3,200	3,500	3,200	2,900						20,600	2,943

※赤太字…最終予測 赤細字…最新の予測 赤斜体…年間合計に達していない値  
青太字…牛群検定における黒毛和種（E T）生産頭数