

牛群検定のススメ

「検定をやってみたいのだけど...」
と悩んでいるあなたの疑問や不安にお答えします

乳用牛群検定全国協議会

〒135-0041 東京都江東区冬木11-17 イシマビル18F

質問します



Q1. 牛群検定で何ができるのですか？
良いことってナニ？

お答えします!!



A

牛群検定には、次の4つの機能があり、総合的に経営改善を行うことができます。

飼養(健康)管理 	繁殖管理
乳質、衛生の管理 	遺伝的改良

経営改善の
基本だな～



質問します



Q2. 牛群検定を無料で開始できるって
聞いたけど？本当？

お答えします!!



A

本当です！
今すぐお問い合わせ
ください

連絡先は最終ページ

質問します



Q3. 自分で乳量や体細胞を測定して管理しています。牛群検定に加入すると、それ以上の情報を得られるのですか？

お答えします!!

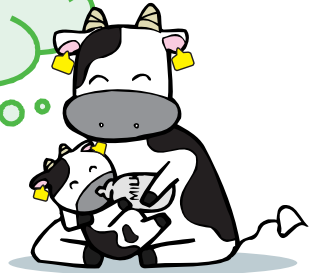


A

牛群検定に加入すると、「牛群改良情報」という1頭1頭の遺伝情報を得ることができます。遺伝情報は次世代を担う娘牛を作るか、F1を作るか、といった交配方針を決めるのに欠かすことができません。

また、検定成績表の乳成分グラフをみることで周産期病の予防対策を行うこともできます。Q5であげる繁殖関連情報管理システムを利用すれば、繁殖はもちろんいろいろな管理情報をデータ入力することなしに、リアルタイムで把握することができます。

この子のお父さんとは、改良情報を使ってお見合いました



質問します



Q4. 搾乳中はとても忙しいのです。省力的で簡単な牛群検定はありませんか？

お答えします!!



A

乳量計の読み取りやサンプル採取は検定員が行います。また、昔と違って個体確認も耳標を使いますので、あなたの手をわずらわせることはありません。それでも毎日の搾乳と比べて検定を伴った搾乳は、多少、作業時間が延びるという声はありますが、それを上回る効果を検定で得られるのだとお考え下さい。また、次のような新しい検定法も行うことができます。

- A T 検 定 法：2回搾乳のうち、夜朝どちらか一方のみを検定します。
- 大規模酪農検定：パソコン管理されているパーラーの場合、そのパソコンから乳量データを利用しますので、忙しい搾乳時の検定作業はサンプル採取のみになります。

以下の検定作業は検定員の業務です。あなたの手を煩わせません！



耳標で個体確認



乳量計の読み取り



サンプリング



データ入力

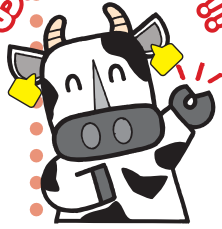
検定は、月1回です！

質問します



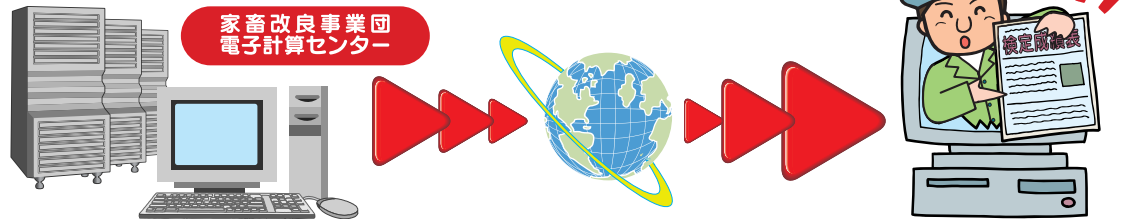
Q5. 紙の成績表だけでなく、パソコンを使ったデータ管理をしたいのだけれど？

お答えします!!



A

繁殖関連情報管理システムというソフトを利用すると、インターネットや携帯電話で検定成績を利活用できます。また、検定データのEメール配信もおこなってます。これらの利用について、検定農家は無料です。



インターネットで検定終了後早ければ翌日には配信されます

※ 一部地域で利用できない場合があります。

質問します



Q6. 牛群検定を行うのに必要な経費は？

お答えします!!

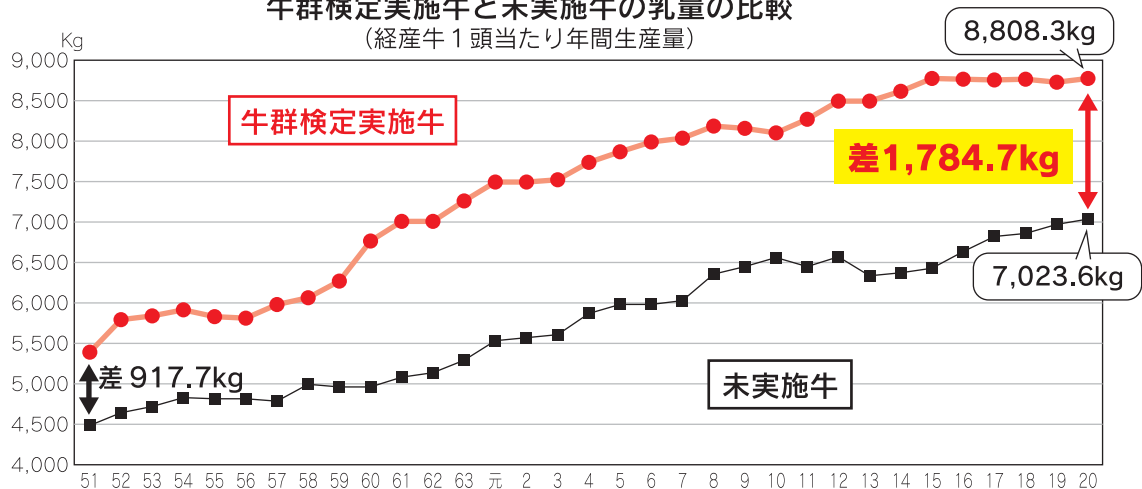


A

牛群検定の料金は、サンプル検査料、検定員費用などによって各検定組合で決められており、全国一律料金ではありません。目安としては通常の経営規模でしたら、すべての経費を乳量に換算すると、1頭あたり3～4kg/月程度のものです。

検定を行っていない牛との差は、現在、1頭あたり年間1800kg程度です。検定を継続することで、検定費用を上回る効果が期待できます。

牛群検定実施牛と未実施牛の乳量の比較
(経産牛1頭当たり年間生産量)



資料：(社)家畜改良事業団推計

(注) 飼養形態や検定方法によっても価格設定が異なりますので、見積もりを行う場合は次ページの団体にお問い合わせ下さい。

質問します



Q7. 検定成績表の簡単な見方を教えてください。

お答えします!!



A 最初は数字が多くて戸惑うかもしれません。慣れないうちは、あなたが今一番困っていることに**目的を絞ってみるのがコツです**。例えば、乳牛の健康管理に目的を絞ったとします。郵送されてくる検定成績表では、体調を崩している牛に以下のような記号でマークがつかますので、これを探して蛍光ペンで印をつける使い方は、簡単でおススメです。(検定成績表は平成21年から新しい様式になりました)

体調を崩している牛の成績表のマークの例

- 病** : 検定の時に疾病状態であった牛
- ▼** : 前月より40%以上乳量が減少した牛
- ※** : 乳脂率が3.3%以下、乳蛋白質率が2.8%以下の牛
- ▲** : 体細胞数が100万/ml以上、乳房炎等の緊急な処置が必要な牛

質問します



Q8. 牛群検定に加入するには、どこに連絡すれば良いのですか？

お答えします!!



A お近くの牛群検定組合や農協へお問い合わせ下さい。下記の乳用牛群検定全国協議会の会員団体でも結構です。

都道府県	乳用牛群検定事業実施主体	電話番号	都道府県	乳用牛群検定事業実施主体	電話番号
北海道	社団法人北海道酪農検定検査協会	011-271-6057	滋賀県	滋賀県乳用牛群検定組合	0748-53-0711
青森県	全国農業協同組合連合会青森県本部	0175-63-3551	京都府	社団法人京都府畜産振興協会	075-681-4392
岩手県	岩手県乳用牛群検定推進協議会	019-694-1300	大阪府	大阪府総合畜産農業協同組合連合会	06-6942-3594
宮城県	宮城県ホルスタイン協会	022-298-8476	兵庫県	兵庫県酪農農業協同組合連合会	078-361-8145
秋田県	全国農業協同組合連合会秋田県本部	018-864-2505	奈良県	奈良県農業協同組合	0742-27-4086
山形県	社団法人山形県ホルスタイン協会	023-644-7585	和歌山県	和歌山県農業協同組合連合会	0734-26-8056
福島県	福島県酪農農業協同組合	0243-63-2225	鳥取県	大山乳業農業協同組合	0858-52-2221
茨城県	茨城県酪農農業協同組合連合会	029-224-6711	島根県	全国農業協同組合連合会島根県本部	0853-73-9532
栃木県	酪農とちぎ農業協同組合	028-660-2213	岡山県	おかやま酪農農業協同組合	0868-26-1106
群馬県	群馬県牛乳販売農業協同組合連合会	027-220-2157	広島県	広島県酪農農業協同組合	0824-64-2072
埼玉県	社団法人埼玉県畜産会	048-536-5281	山口県	山口県酪農農業協同組合	0832-87-2882
千葉県	千葉県酪農農業協同組合連合会	043-243-1314	徳島県	徳島県酪農農業協同組合	088-674-0401
東京都	東京都牛群検定組合	042-557-0054	香川県	香川県乳用牛群検定組合	087-818-4139
神奈川県	神奈川県酪農農業協同組合連合会	0463-94-1020	愛媛県	愛媛県酪農農業協同組合連合会	089-966-1400
新潟県	新潟県酪農農業協同組合連合会	025-241-3021	高知県	全国農業協同組合連合会高知県本部	088-884-4400
富山県	社団法人富山県畜産振興協会	0764-51-0117	福岡県	ふくおか県酪農農業協同組合	092-431-7861
石川県	石川県酪農農業協同組合	076-276-8422	佐賀県	佐賀県農業協同組合	0952-71-9644
福井県	社団法人福井県畜産協会	0776-27-8228	長崎県	長崎県酪農農業協同組合連合会	0957-22-3356
山梨県	山梨県乳用牛群検定組合	055-275-6185	熊本県	熊本県酪農農業協同組合連合会	096-388-3516
長野県	全国農業協同組合連合会長長野県本部	026-236-2382	大分県	大分県酪農農業協同組合	097-586-4225
岐阜県	岐阜県酪農農業協同組合連合会	058-273-9201	宮崎県	宮崎県経済農業協同組合連合会	0985-31-2128
静岡県	社団法人静岡県畜産協会	054-274-0210	鹿児島県	鹿児島県酪農農業協同組合	099-255-3186
愛知県	愛知県酪農農業協同組合	0564-53-2450	沖縄県	沖縄県酪農農業協同組合	098-998-6262
三重県	三重県酪農農業協同組合連合会	0598-42-6800			

もちろん、家畜改良事業団電子計算センターでも結構です。
TEL 03-5621-8921 / 050-5536-8027
FAX 03-5621-8922 E-mail:toiawase@liaj.or.jp