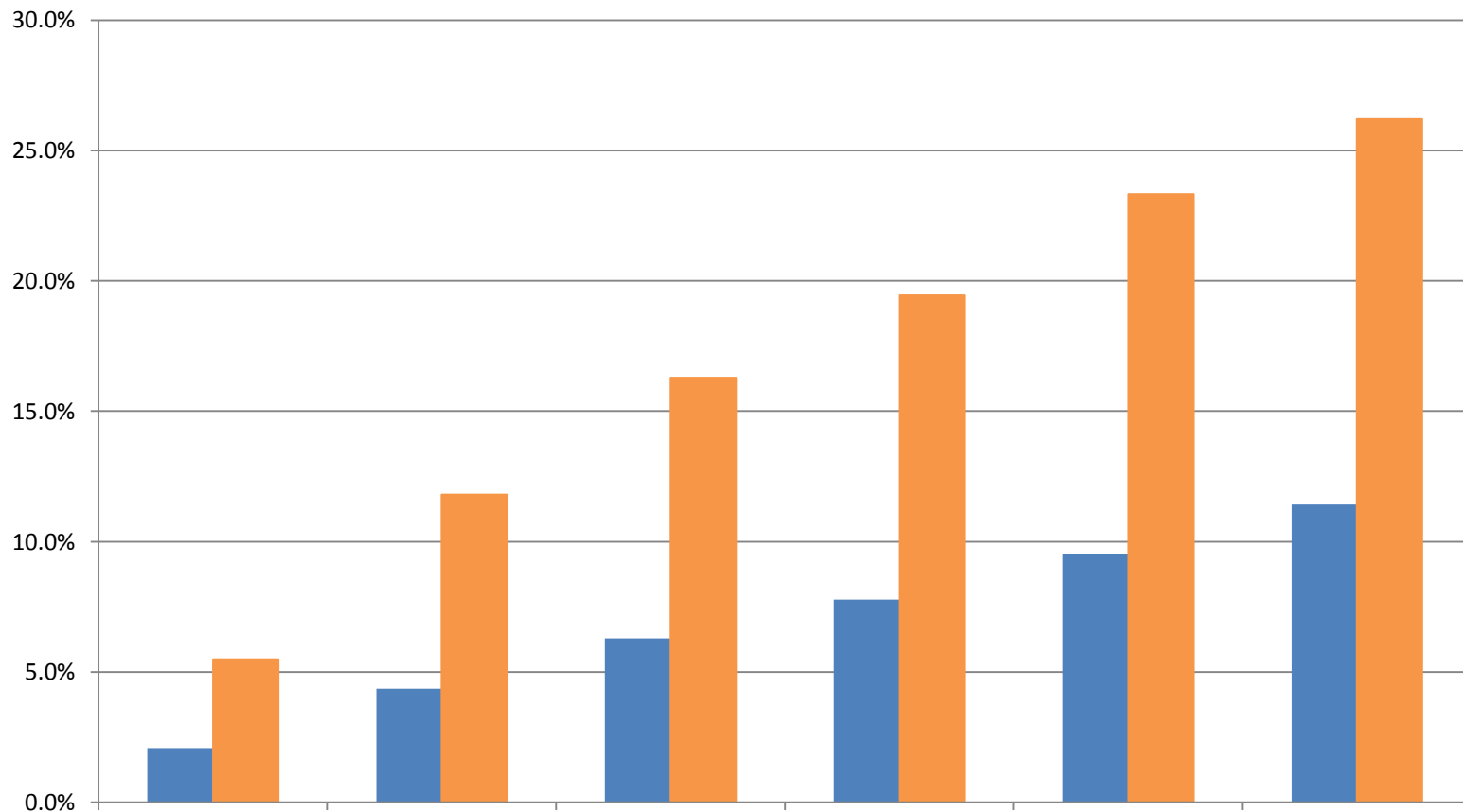


平成24年牛群検定農家における酪農廃業率の推移(全国)



	平成19年4月	平成20年4月	平成21年4月	平成22年4月	平成23年4月	平成24年4月
■ 牛群検定(※1) 平成18年10,861戸	2.1%(226)	4.4%(474)	6.3%(682)	7.8%(843)	9.5%(1037)	11.4%(1241)
■ 全国(※2) 平成18年24,690戸	5.5%(1353)	11.8%(2917)	16.3%(4019)	19.4%(4801)	23.3%(5757)	26.2%(6472)

(※1)牛群検定における離農は、除籍理由の1:離農、4:経営転換を集計

(※2)全国の集計は(社)中央酪農会議