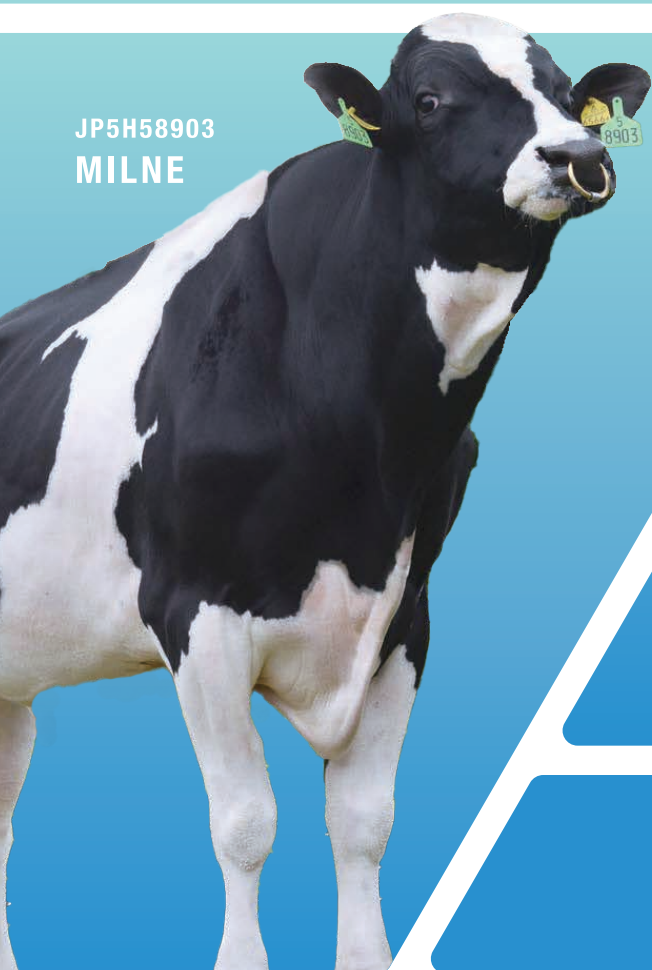


# DAIRY SIRE DIRECTORY

種雄牛案内 2023-8月

JP5H58903  
MILNE



JP5H60991  
SECOND LOOP





# INDEX

**LIAJ** 種雄牛名簿 ..... P 3  
 ヤングサイア(YS)名簿 ..... P 12  
**LIAJ**推奨 **GH** 種雄牛名簿 ..... P 17  
**LIAJ**推奨 **TAIC** 種雄牛名簿 ..... P 20  
 2023-8月 評価成績形質別ランキング ..... P 22  
 2023-8月 総合指数(NTP)順位 ..... P 23

## 略号順 (授精所別)

| NEW         | 選別     | FCMax | 略号        | 名号                               | 頁  |
|-------------|--------|-------|-----------|----------------------------------|----|
| <b>LIAJ</b> |        |       |           |                                  |    |
|             | Sort90 | FCMax | JP5H57685 | ピュアソウル ビジョン SI ハウル ET            | 8  |
|             | Sort90 | FCMax | JP5H57864 | プラスフジ プレジデント ET                  | 11 |
|             | Sort90 | FCMax | JP5H58096 | K ホットロード パリス ET                  | 3  |
|             | Sort90 | FCMax | JP5H58237 | サンライズ ジオング シヤムロツク ET             | 9  |
|             | Sort90 | FCMax | JP5H58246 | ティーユー フェイス フォアマン ET              | 11 |
|             | Sort90 | FCMax | JP5H58602 | K アレクシアドラコ パーレー ET               | 11 |
|             | Sort90 | FCMax | JP5H58777 | ローマンヒル スーパー マーサ ET               | 10 |
| NEW         | Sort90 | FCMax | JP5H58903 | WHG ジムナスティック ミルン ET              | 5  |
| NEW         | Sort90 | FCMax | JP5H59114 | OAC ピーク フェスト ピーチボーイ ET           | 7  |
|             | Sort90 |       | JP5H60572 | 1K ジャマルコ クラシツク ET (YS)           | 16 |
|             | Sort90 |       | JP5H60625 | SEA-LAKE ピーク ジャマルコ ガンドルフ ET (YS) | 16 |
|             | Sort90 |       | JP5H60764 | ML サラ ビター (YS)                   | 16 |
|             | Sort90 | FCMax | JP5H60822 | パツシヨランダ マスターカード D ロツク ET (YS)    | 14 |
|             | Sort90 | FCMax | JP5H60889 | SEA-LAKE レネゲード レールガン ET (YS)     | 14 |
|             | Sort90 | FCMax | JP5H60984 | マース ジャマルコ デーヴァ ET (YS)           | 12 |
|             | Sort90 | FCMax | JP5H60991 | セブンスヘブン セカンド ハイパーループ ET (YS)     | 12 |
|             | Sort90 | FCMax | JP5H61038 | エンブレムK コントレイル ET (YS)            | 15 |
|             |        | FCMax | JP5H61206 | K ロザムール マスターカード ET (YS)          | 15 |
| NEW         | Sort90 | FCMax | JP5H61208 | イナパート FV ベン カマウ ET (YS)          | 13 |

## GH

|     |      |  |           |                            |    |
|-----|------|--|-----------|----------------------------|----|
|     | GH-X |  | JP3H57843 | ワイケーランド フアリス コンシエルジュ ET    | 17 |
|     | GH-X |  | JP3H58010 | フアインデール ホット ブーティー ET       | 17 |
|     | GH-X |  | JP3H58355 | エツセンス GD アポロ グランクラス        | 18 |
| NEW | GH-X |  | JP3H58843 | クリーク アチャーバー プリズム ドア        | 18 |
| NEW |      |  | JP3H58868 | デイベロツプ リトルスター ET           | 17 |
| NEW | GH-X |  | JP3H58921 | ヘイチヤン ルーター OSE ポリー ET      | 18 |
|     | GH-X |  | JP3H60517 | BRF ジャマルコ カブレゼ サラダ ET (YS) | 19 |
|     | GH-X |  | JP3H60821 | K.S ロナルド レインボー RED ET (YS) | 19 |
| NEW | GH-X |  | JP3H61137 | プレステージ ハイプレシヤス ET (YS)     | 19 |

## TAIC

|     |     |  |           |                            |    |
|-----|-----|--|-----------|----------------------------|----|
|     | T-X |  | JP4H57844 | イナパート LF スピリッツ ET          | 20 |
| NEW |     |  | JP4H58800 | グリーンスター バンビーナ ET           | 20 |
| NEW |     |  | JP4H60739 | ハツピークロス デクラン (YS)          | 21 |
| NEW |     |  | JP4H61244 | エルムレーン レネゲード シヤンパン ET (YS) | 20 |

## J-Sire

|     |        |  |           |                      |    |
|-----|--------|--|-----------|----------------------|----|
|     | Sort90 |  | JP2H58027 | NLBC マウリツツ トムバツク     | 10 |
| NEW | Sort90 |  | JP2H58916 | NLBC ジェステイ ロソリオ      | 6  |
| NEW | Sort90 |  | JP2H61023 | JSP ポツプ マアラウ ET (YS) | 13 |

## 略称順

|     | 略称               | 略号        | 頁  | 所有     |
|-----|------------------|-----------|----|--------|
|     | D ロツク (YS)       | JP5H60822 | 14 | LIAJ   |
| ア   | アレクシア            | JP5H58602 | 11 | LIAJ   |
| カ   | カブレゼ (YS)        | JP3H60517 | 19 | GH     |
|     | ガンドルフ (YS)       | JP5H60625 | 16 | LIAJ   |
|     | クラシツク (YS)       | JP5H60572 | 16 | LIAJ   |
| NEW | クラン (YS)         | JP4H60739 | 21 | TAIC   |
|     | グランクラス           | JP3H58355 | 18 | GH     |
|     | コンシエルジュ          | JP3H57843 | 17 | GH     |
|     | コントレイル (YS)      | JP5H61038 | 15 | LIAJ   |
| サ   | NEW シヤンパン (YS)   | JP4H61244 | 20 | TAIC   |
|     | スーパー マーサ         | JP5H58777 | 10 | LIAJ   |
|     | スピリッツ            | JP4H57844 | 20 | TAIC   |
|     | セカンド ループ (YS)    | JP5H60991 | 12 | LIAJ   |
| タ   | デーヴァ (YS)        | JP5H60984 | 12 | LIAJ   |
|     | トムバツク            | JP2H58027 | 10 | J-Sire |
| ハ   | NEW ハイプレシヤス (YS) | JP3H61137 | 19 | GH     |
|     | ハウル              | JP5H57685 | 8  | LIAJ   |
|     | パリス              | JP5H58096 | 3  | LIAJ   |
| NEW | バンビーナ            | JP4H58800 | 20 | TAIC   |
| NEW | ピーチボーイ           | JP5H59114 | 7  | LIAJ   |
|     | ビター (YS)         | JP5H60764 | 16 | LIAJ   |
|     | フォアマン            | JP5H58246 | 11 | LIAJ   |
|     | ブーティー            | JP3H58010 | 17 | GH     |
| NEW | プリズム ドア          | JP3H58843 | 18 | GH     |
|     | プレジデント           | JP5H57864 | 11 | LIAJ   |
| NEW | ベン (YS)          | JP5H61208 | 13 | LIAJ   |
| NEW | ポリー              | JP3H58921 | 18 | GH     |
| マ   | NEW マアラウ (YS)    | JP2H61023 | 13 | J-Sire |
| NEW | ミルン              | JP5H58903 | 5  | LIAJ   |
| ラ   | NEW リトルスター       | JP3H58868 | 17 | GH     |
|     | レインボー RED (YS)   | JP3H60821 | 19 | GH     |
|     | レールガン (YS)       | JP5H60889 | 14 | LIAJ   |
|     | ロザムール (YS)       | JP5H61206 | 15 | LIAJ   |
| NEW | ロソリオ             | JP2H58916 | 6  | J-Sire |
|     | ロツク              | JP5H58237 | 9  | LIAJ   |

\* 選別、FCMax対応種雄牛は、R5.8 現在のものです。

写真撮影：(株)ホルスタイン・マガジン社、DAIRYMAN 社

●乳用牛の2023-8月評価からの変更点については、(独)家畜改良センターのHPをご確認ください。  
[http://www.nlbc.go.jp/kachikukairyo/iden/nyuyogyu/hensen/2023\\_Aug.pdf](http://www.nlbc.go.jp/kachikukairyo/iden/nyuyogyu/hensen/2023_Aug.pdf)

# 2023-8月 評価成績の見方

Sort<sup>90</sup> 性選別精液供給中 FCM<sup>Max</sup> 二層式ストローの通常精液供給中

## 1 種雄牛の情報

種雄牛の略号、種雄牛の名号、種雄牛の英名、遺伝的不良形質の有無を記しました。  
以下の遺伝性疾患については全頭検査済みとなっており、いずれも保因していません。  
牛白血球粘着性欠如症 (BLAD)・牛複合脊椎形成不全症 (CVM)・牛短脊椎症 (プラキスパイナ: BY)・牛コレステロール代謝異常症 (CD)  
胚致死性関連遺伝子欠損症 (ハプロタイプ: H1, H2, H3, H4, H5, H6, H7) については、新たに検査を実施し、H1 保因牛の場合は名号横に「H1C」と記載します。  
無角因子については、ヘテロの保因牛の場合「PC」、ホモの保因牛の場合「PP」と名号横に記載します。(一社)日本ホルスタイン登録協会より提供のあった SNP 情報から推定されるハプロタイプ情報 (推定結果) です。

## 2 総合指数 (NTP: Nippon Total Profit index)

泌乳能力と体型をバランスよく改良し、生涯生産性を高めることを目的とした指数。  
**NTP = 6.0 × 産乳成分 + 2.8 × 耐久性成分 + 1.2 × 疾病繁殖成分**

●産乳成分: 乳脂量と乳蛋白質量を直接組み込むことで、乳量や無脂固形分量のみならず、乳成分率の改良も期待できるように重み配分されています。

$$\text{産乳成分} = 38 \frac{\text{乳脂量 GEBV}}{\text{乳脂量の GEBV の標準偏差}} + 62 \frac{\text{乳蛋白質量 GEBV}}{\text{乳蛋白質量の GEBV の標準偏差}}$$

●耐久性成分: 生産性を維持しつつ生産寿命を延長させる形質の育種価より計算され、肢蹄と乳房成分 (UD)、在群能力の育種価が含まれます。UD には 8 形質の育種価が加えられ、耐久性を改良できる成分となっています。

$$\text{耐久性成分} = 22.5 \frac{\text{肢蹄 GEBV}}{\text{肢蹄の GEBV の標準偏差}} + 41.8 \frac{\text{乳房成分}}{\text{乳房成分の標準偏差}} + 35.7 \times \frac{\text{在群能力 GEBV}}{\text{在群能力の GEBV 標準偏差}}$$

$$\text{乳房成分} = 0.17 \times \text{乳器得率} + 0.83 \times (0.18 \times \text{前乳房の付着} + 0.09 \times \text{後乳房の高さ} + 0.10 \times \text{乳房の懸垂} + 0.24 \times \text{乳房の深さ} + 0.07 \times \text{前乳頭の配置} - 0.10 \times \text{前乳頭の長さ} - 0.22 \times \text{後乳頭の配置})$$

●疾病繁殖成分: 泌乳持続性と負の重みを付けた体細胞スコア (SCS)、空胎日数から成る成分で、生涯生産性の向上、飼料利用性の向上、生産寿命の延長、繁殖性の改善等への効果が期待されます。

$$\text{疾病繁殖成分} = -33 \frac{\text{SCS GEBV} - \text{SCS GEBV の平均}^*}{\text{SCS GEBV の標準偏差}} + 17 \frac{\text{泌乳持続性 GEBV}}{\text{泌乳持続性 GEBV の標準偏差}} - 50 \frac{\text{空胎日数 GEBV} - \text{空胎日数 GEBV の平均}^*}{\text{空胎日数 GEBV の標準偏差}}$$

\* GEBV の平均: ベース年生まれの GEBV の平均 (SCS=2.04, 空胎日数=138)

## 3 長命連産効果と乳代効果

●長命連産効果: 生産寿命や抗病性、繁殖性の改善に重点を置いた指数で、下表の形質と重みによって、円を単位として示されます。長命連産効果の構成成分 (産乳成分、耐久性成分、疾病繁殖成分) は、NTP の構成成分と名称は同一ですが、各成分の計算に用いる形質は異なります。

長命連産効果の重み付け

| 産乳成分 (40) |        |     | 耐久性成分 (40) |    |      |      | 疾病繁殖成分 (20) |        |
|-----------|--------|-----|------------|----|------|------|-------------|--------|
| 乳脂量       | 無脂固形分量 | 乳脂率 | 在群能力       | 肢蹄 | 乳房成分 | 尻の角度 | BCS         | 体細胞スコア |
| 11        | 23     | 6   | 26         | 4  | 8    | 2    | 14          | -6     |

●乳代効果: 種雄牛自身が持つ泌乳能力の遺伝的能力に価値をかけた乳代に換算した値です。

$$\text{乳代効果 (¥GEBV)} = \text{GEBV} \cdot \text{M} \times \text{牛群検定平均乳価 (乳脂率 3.5\%, 無脂固形分量 8.3\% 換算)} + [\text{GEBV} \cdot \text{M} \times (\text{GEBV} \cdot \text{F} \% + \text{F} \% \text{ ベース} - 3.5\%) + \text{M} \text{ ベース} \times \text{GEBV} \cdot \text{F} \%] \times 4 + [\text{GEBV} \cdot \text{M} \times (\text{GEBV} \cdot \text{SNF} \% + \text{SNF} \% \text{ ベース} - 8.3\%) + \text{M} \text{ ベース} \times \text{GEBV} \cdot \text{SNF} \%] \times 4$$

## 4 ゲノミック推定育種価 (GEBV: Genomic Estimated Breeding Value)

種雄牛の遺伝的能力 (育種価) に DNA 情報 (SNP 情報) を用いて計算される推定値で、泌乳形質については、乳量 (Milk)、乳脂量・率 (Fat・Fat%)、無脂固形分量・率 (SNF・SNF%)、乳蛋白質量・率 (Pro・Pro%) を、体型形質については、決定得点、体貌と骨格、肢蹄、乳用強健性、乳器を示しています。

## 5 その他の形質

●難産率は、遺伝的に難産の生じる可能性を%で示しています。遺伝ベースは7%で、これより大きくなると難産する傾向が高まると考えられます。  
●死産率は、遺伝的に死産の生じる可能性を%で示しています。遺伝ベースは6%で、これより大きくなると死産する傾向が高まると考えられます。

●気質/搾乳性  
気質、搾乳性については、遺伝ベースを100として、標準偏差により標準化された97~103の7段階で示されています。これらの形質については遺伝率が低いため、補助情報として利用することをお勧めします。

●娘牛受胎率と空胎日数  
繁殖形質の遺伝的能力評価は、初産時の初回授精受胎率 (初産分娩後初めて人工授精を行った際の受胎率) と空胎日数 (初産分娩後2産めを受胎するまでの日数) で、それぞれ「娘牛受胎率」「空胎日数」と表示します。

娘牛受胎率: 初産分娩後の雌牛が初めて人工授精を行った時に受胎する遺伝的な確率 (遺伝ベース: 42%)

空胎日数: 初産分娩した雌牛が2産めを受胎するまでに遺伝的にかかる日数 (遺伝ベース: 138日)

\*繁殖形質の評価値: 種雄牛から生まれた娘牛の繁殖に関する遺伝的能力

<娘牛受胎率と空胎日数の遺伝率>  
表に示したように、娘牛受胎率や空胎日数の遺伝率は他の泌乳形質や体型形質の遺伝率に比べて非常に低く、特に飼養環境の影響を受けやすい形質なので、交配種雄牛を選定する際には、これらの形質を重視するのではなく、補助情報としてご利用ください。

| 繁殖性      |   |       | 泌乳形質   |   |       | 体型形質  |   |      |
|----------|---|-------|--------|---|-------|-------|---|------|
| 形質       | 質 | 遺伝率   | 形質     | 質 | 遺伝率   | 形質    | 質 | 遺伝率  |
| 未経産娘牛受胎率 |   | 0.016 | 乳量     |   | 0.500 | 体貌と骨格 |   | 0.32 |
| 初産娘牛受胎率  |   | 0.020 | 乳脂量    |   | 0.498 | 肢蹄    |   | 0.11 |
| 空胎日数     |   | 0.053 | 無脂固形分量 |   | 0.448 | 乳用強健性 |   | 0.31 |
|          |   |       | 乳蛋白質量  |   | 0.429 | 乳器    |   | 0.19 |
|          |   |       |        |   |       | 決定得点  |   | 0.24 |

●在群能力/泌乳持続性  
標準化育種価 (SBV) で表示され、数値が大きいほど優れています。

●暑熱耐性  
暑熱ストレスに対する耐性を表す指数で、評価値が高いほど暑熱環境における乳量の低下量が少なく、体細胞スコアや繁殖性などの影響を受けにくい傾向があります。

## 6 遺伝能力曲線

北海道・26ヵ月齢・4月分娩の初産から3産の雌牛の平均的な泌乳曲線 (ベース曲線) に種雄牛の搾乳日毎の遺伝的能力を加えて描いた曲線です (当該種雄牛の泌乳曲線ではない)。遺伝能力曲線とベース曲線に挟まれた部分の面積が乳期あたりの遺伝能力を示しています。

## 7 標準化育種価 (SBV: Standardized Breeding Value)

形質ごとに異なる評価値の散らばりや単位の違いを標準偏差単位で揃えて、遺伝的な特徴を分かりやすくしたもの。

BCS、尻の角度、後肢後望、蹄の角度、乳房の傾斜、前乳頭の配置、後乳頭の配置、前乳頭の長さの8形質については、ベース年生まれの平均的な雌牛がスコア5 (後乳頭の配置はスコア4) となる SBV グラフの位置に★印を示しております。

| 線形形質 | スコア | 最適な SBV の値 | 線形形質   | スコア | 最適な SBV の値 |
|------|-----|------------|--------|-----|------------|
| BCS  | 5   | +0.4       | 乳房の傾斜  | 5   | -0.8       |
| 尻の角度 | 5   | +0.5       | 前乳頭の配置 | 5   | -0.1       |
| 後肢後望 | 5   | -0.5       | 後乳頭の配置 | 4   | -3.5       |
| 蹄の角度 | 5   | 0.0        | 前乳頭の長さ | 5   | +0.6       |

(一社) 日本ホルスタイン登録協会が算出

JP5H58096

58096

血統濃度 100%

個体識別番号 0863313491

H1C A2/A2



# K ホットロード パリス ET



90点 FCMMax

## K HOTROAD PARIS ET

H28.10.27 生

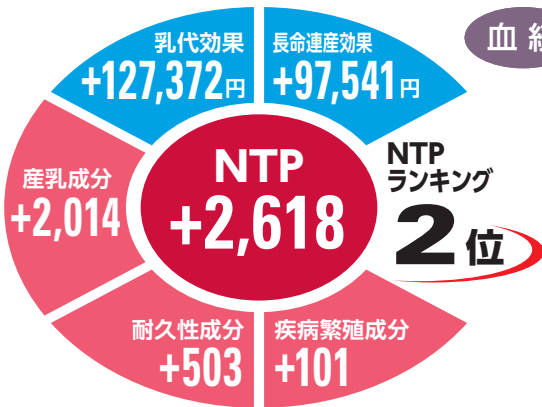
繁殖者:アメリカ Budjon Farms

生産者:岩手県 小岩井農牧株式会社 小岩井農場

繋養場所:前橋種雄牛センター

世界的著名な「ゴールドウイン ペニア」ファミリーから耐久性に優れたホットロード息牛!  
No.1の肢蹄改良と理想的な尻の構造は魅力満点!  
暑熱ストレスに強く繁殖性に優れ、牛群で長く活躍すること間違いなし!

| 形質順位   |    |
|--------|----|
| 肢蹄     | 1位 |
| 長命連産効果 | 4位 |
| 空胎日数   | 5位 |
| 耐久性成分  | 7位 |
| 乳代効果   | 7位 |
| Pro    | 8位 |
| 暑熱耐性   | 8位 |
| 産乳成分   | 9位 |
| SNF    | 9位 |
| 体貌と骨格  | 9位 |
| 在群能力   | 9位 |



### 血統

グレンディーヘイブン アルタホットロード  
USA55618778

デスー ジエロッド 1223 ET  
USA69990187

グレンディーヘイブン アイオータ バンビ ET  
USA56517166

ランソムレイル FACEBK パリス ET  
USA70350746

マーブリ フェイスブック ET  
CAN10847042

ウエルカム マック ペイタン ET  
USA65785439

レーガングレスト-HHF マック ET  
USA60540164

### GEBV

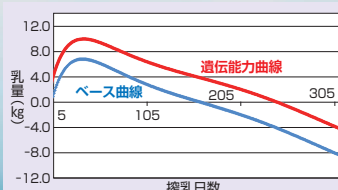
|                   |                |
|-------------------|----------------|
| Milk +1,134kg     | 決定得点 +0.86     |
| Fat +59kg +0.16%  | 体貌と骨格 +0.82    |
| SNF +107kg +0.07% | 肢蹄 +0.93       |
| Pro +47kg +0.10%  | 乳用強健性 +0.53    |
| (93%R 99D/67H)    | 乳器 +0.70       |
| 体細胞スコア: 2.17      | (83%R 54D/42H) |

|                  |                    |
|------------------|--------------------|
| 産子難産率 8% (54%R)  | 気質 99              |
| 娘牛難産率 6% (38%R)  | 搾乳性 101            |
| 産子死産率 8% (89%R)  | 在群能力 +1.96 (73%R)  |
| 娘牛死産率 6% (52%R)  | 泌乳持続性 +0.40 (89%R) |
| 娘牛受胎率 44% (56%R) | 暑熱耐性 +1.28 (45%R)  |
| 空胎日数 119日 (66%R) |                    |

### 娘牛平均成績

|       |               |
|-------|---------------|
| Milk  | 12,262kg      |
| Fat   | 477kg 3.92%   |
| SNF   | 1,056kg 8.62% |
| Pro   | 398kg 3.26%   |
| 決定得点: | 80.4          |

### 遺伝能力曲線



### SBV

| 形質     | 程度  | ▼2 | ▼1 | ▼0 | ▼1 | ▼2 | 程度  | SBV  |
|--------|-----|----|----|----|----|----|-----|------|
| 高さ     | 低い  |    |    |    |    |    | 高い  | 2.72 |
| 胸の幅    | 狭い  |    |    |    |    |    | 広い  | 1.51 |
| 体の深さ   | 浅い  |    |    |    |    |    | 深い  | 0.57 |
| 肋の構造   | 欠く  |    |    |    |    |    | 富む  | 0.55 |
| B C S  | 痩せ  |    |    | ★  |    |    | 肥え  | 0.03 |
| 尻の角度   | 坐骨高 |    |    | ★  |    |    | 坐骨低 | 0.69 |
| 坐骨幅    | 狭い  |    |    |    |    |    | 広い  | 1.56 |
| 後肢側望   | 直飛  |    | ★  |    |    |    | 曲飛  | 0.78 |
| 後肢後望   | 寄る  |    |    |    |    |    | 平行  | 0.19 |
| 蹄の角度   | 小さい |    |    | ★  |    |    | 大きい | 2.59 |
| 前乳房の付着 | 弱い  |    |    |    |    |    | 強い  | 0.55 |
| 後乳房の高さ | 低い  |    |    |    |    |    | 高い  | 0.64 |
| 後乳房の幅  | 狭い  |    |    |    |    |    | 広い  | 1.01 |
| 乳房の懸垂  | 弱い  |    |    |    |    |    | 強い  | 1.16 |
| 乳房の深さ  | 深い  |    |    |    |    |    | 浅い  | 1.47 |
| 乳房の傾斜  | 後傾斜 |    | ★  |    |    |    | 前傾斜 | 0.50 |
| 前乳頭の配置 | 外付  |    |    | ★  |    |    | 内付  | 1.19 |
| 後乳頭の配置 | 外付  | ★  |    |    |    |    | 内付  | 1.84 |
| 前乳頭の長さ | 短い  |    |    |    | ★  |    | 長い  | 0.73 |
| 体貌と骨格  | 低い  |    |    |    |    |    | 高い  | 1.22 |
| 肢蹄     | 低い  |    |    |    |    |    | 高い  | 2.77 |
| 乳用強健性  | 低い  |    |    |    |    |    | 高い  | 0.93 |
| 乳器     | 低い  |    |    |    |    |    | 高い  | 1.29 |
| 決定得点   | 低い  |    |    |    |    |    | 高い  | 1.83 |



全姉妹

コイワイ ホットロッド フェイスブック パリス ET  
2020-8月 NTP 第 35 位

全姉妹

2 コイワイ ホットロッド フェイスブック パリス ET  
2020-8月 NTP 第 45 位

2021年 10月撮影 小岩井農場

motaki



娘

LWL エルムス アルフレッド パリス

母の父：レスペロン アルフレッド ET 栃木県那須塩原市 永森 洋一 氏 所有

# Welcome to "Paris"

*Perfect fitness and production for dairy producers.*



娘

ライズランド パラマウント パリス

母の父：デルタ パラマウント 北海道標茶町 池田 光章 氏 所有



JP5H58903

PG 58903

血統濃度 100%

個体識別番号 1404065664

A2/A2

# WHG ジムナスティック ミルン ET

NEW

Sort<sup>90</sup>

FCMax



## WHG GYMNAS TIC MILNE ET

H30.5.22 生

繁殖者:アメリカ End Road Farm c/o Duane Molhoek

生産者:福島県 独立行政法人 家畜改良センター

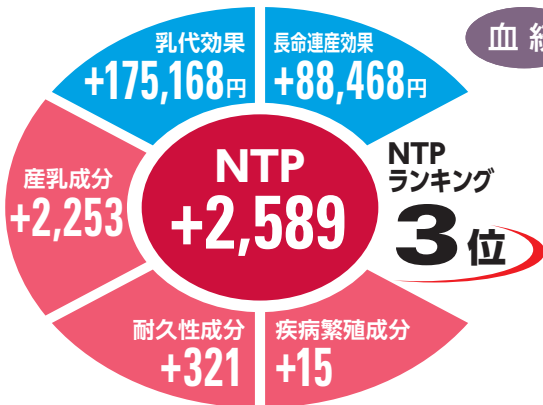
繋養場所:岡山種雄牛センター

泌乳能力に優れた国内初のジムナスト息牛が登場!

No.1の乳量・乳代効果と穏やかな気質は豊かな酪農経営を支えます!

付着が高く幅のある乳房は産を重ねても崩れない質の良い乳器を提供!

| 形質順位   |     |
|--------|-----|
| 乳代効果   | 1位  |
| Milk   | 1位  |
| SNF    | 1位  |
| Pro    | 1位  |
| 産乳成分   | 2位  |
| 体貌と骨格  | 7位  |
| Fat    | 9位  |
| 長命連産効果 | 10位 |
| 決定得点   | 10位 |



### 血統

ボルデイ V ジムナスト ET

CAN12264628

レデスマナー ドアズオープン ET

8403013129323

ボルデイ ジャビアー アストレイ ET

CAN11880900

エンドロード ジェダイ 2217 ET

8403129438605

S-SI モントロス ジェダイ ET

8403123886035

S-SI ロバスト マジック 7228 ET

8403007701883

ロイレーン ソクラ ロバスト ET

USA64966739

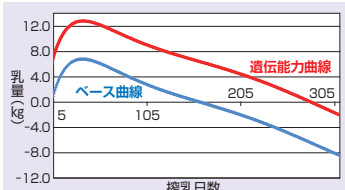
### GEBV

|                   |                    |
|-------------------|--------------------|
| Milk +1,683kg     | 決定得点 +0.88         |
| Fat +65kg +0.01%  | 体貌と骨格 +0.99        |
| SNF +146kg +0.01% | 肢蹄 +0.33           |
| Pro +53kg -0.01%  | 乳用強健性 +0.51        |
| (87%R 37D/31H)    | 乳器 +1.04           |
| 体細胞スコア: 1.95      | (74%R 28D/24H)     |
| 産子難産率 6% (予測値)    | 気質 103             |
| 娘牛難産率 6% (14%R)   | 搾乳性 98             |
| 産子死産率 6% (53%R)   | 在群能力 +0.70 (47%R)  |
| 娘牛死産率 -% (-%R)    | 泌乳持続性 +0.38 (73%R) |
| 娘牛受胎率 44% (38%R)  | 暑熱耐性 -2.19 (23%R)  |
| 空胎日数 139日 (46%R)  |                    |

### 娘牛平均成績

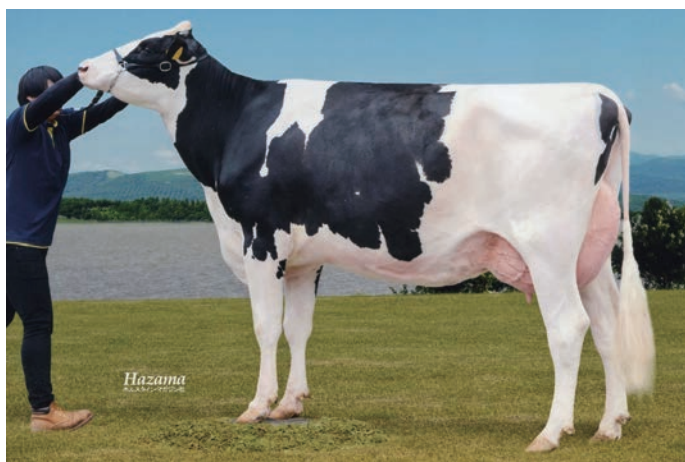
|       |               |
|-------|---------------|
| Milk  | 12,708kg      |
| Fat   | 475kg 3.79%   |
| SNF   | 1,085kg 8.54% |
| Pro   | 402kg 3.16%   |
| 決定得点: | 80.0          |

### 遺伝能力曲線



### SBV

| 形質     | 程度  | ▼2 | ▼1 | ▼0 | ▼1 | ▼2 | 程度  | SBV  |
|--------|-----|----|----|----|----|----|-----|------|
| 高さ     | 低い  |    |    |    |    |    | 高い  | 1.71 |
| 胸の幅    | 狭い  |    |    |    |    |    | 広い  | 1.72 |
| 体の深さ   | 浅い  |    |    |    |    |    | 深い  | 0.01 |
| 肋の構造   | 欠く  |    |    |    |    |    | 富む  | 1.01 |
| B C S  | 痩せ  |    |    | ★  |    |    | 肥え  | 0.41 |
| 尻の角度   | 坐骨高 |    |    | ★  |    |    | 坐骨低 | 0.12 |
| 坐骨幅    | 狭い  |    |    |    |    |    | 広い  | 2.59 |
| 後肢側望   | 直飛  |    | ★  |    |    |    | 曲飛  | 1.53 |
| 後肢後望   | 寄る  |    |    |    |    |    | 平行  | 0.11 |
| 蹄の長さ   | 小さい |    |    |    | ★  |    | 大きい | 1.32 |
| 前乳房の付着 | 弱い  |    |    |    |    |    | 強い  | 0.72 |
| 後乳房の高さ | 低い  |    |    |    |    |    | 高い  | 2.84 |
| 後乳房の幅  | 狭い  |    |    |    |    |    | 広い  | 2.90 |
| 乳房の懸垂  | 弱い  |    |    |    |    |    | 強い  | 0.96 |
| 乳房の深さ  | 深い  |    |    |    |    |    | 浅い  | 1.51 |
| 乳房の傾斜  | 後傾斜 |    | ★  |    |    |    | 前傾斜 | 0.35 |
| 前乳頭の配置 | 外付  |    |    | ★  |    |    | 内付  | 0.07 |
| 後乳頭の配置 | 外付  | ★  |    |    |    |    | 内付  | 1.81 |
| 前乳頭の長さ | 短い  |    |    |    | ★  |    | 長い  | 1.37 |
| 体貌と骨格  | 低い  |    |    |    |    |    | 高い  | 1.48 |
| 肢蹄     | 低い  |    |    |    |    |    | 高い  | 0.98 |
| 乳用強健性  | 低い  |    |    |    |    |    | 高い  | 0.89 |
| 乳器     | 低い  |    |    |    |    |    | 高い  | 1.91 |
| 決定得点   | 低い  |    |    |    |    |    | 高い  | 1.87 |



娘 ジヨハナ ミツキー ミルン マリリン 北海道大樹町 三木 隆志 氏 所有  
母の父: ラークレスト コンター ET



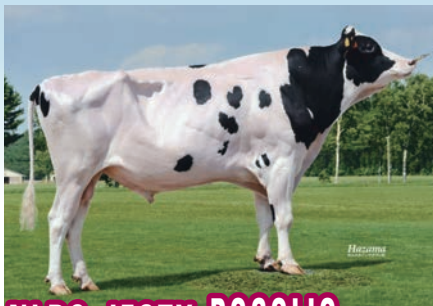
娘 シヤインズヒル ミルン ユース 秋田県由利本荘市 農事組合法人 新林牧場 所有  
母の父: ハッピークロス ヒラリー ビーコン ET

JP2H58916

58916

血統濃度 100%

個体識別番号 1404065985



# NLBC ジェステイ ロソリオ



NLBC JESTY ROSOLIO

H30.7.4 生

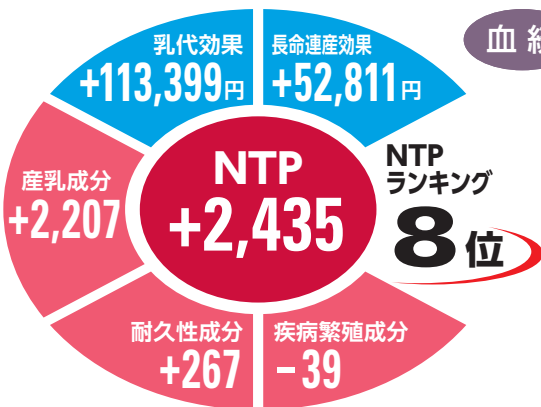
生産者: 福島県 独立行政法人 家畜改良センター  
繋養場所: 独立行政法人 家畜改良センター十勝牧場

J-Sire から在群能力に長けたJC スター息牛がデビュー!  
乳量・乳成分改良のスペシャリスト!  
中程度のサイズで機能的な体型は、生涯生産性に貢献!

形質順位

Pro **1**位

産乳成分 **3**位



血統

グリーンエンジェル ラークレスト JC スター ET 57288

コインファームス ジェイシー CRI ET

USA70541519

ラークレスト カラマリ ET

USA57187820

WHG ロージュ マントル プロディ ET

1511659848

プライスホーム プローディ ET

CAN11857459

ジェントン M-O-M サバナ ET

USA70443519

ロングラングス オーマン オーマン ET

USA135746776

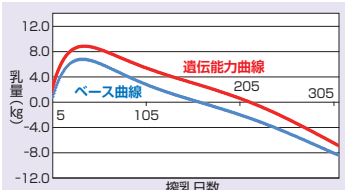
GEBV

|              |                |                |              |
|--------------|----------------|----------------|--------------|
| Milk         | +919kg         | 決定得点           | +0.34        |
| Fat          | +61kg +0.24%   | 体貌と骨格          | +0.14        |
| SNF          | +97kg +0.19%   | 肢蹄             | +0.43        |
| Pro          | +53kg +0.21%   | 乳用強健性          | +0.32        |
|              | (87%R 29D/23H) | 乳器             | +0.30        |
| 体細胞スコア: 1.97 |                | (76%R 27D/21H) |              |
| 産子難産率        | 6% (予測値)       | 気質             | 101          |
| 娘牛難産率        | 6% (28%R)      | 搾乳性            | 99           |
| 産子死産率        | 5% (58%R)      | 在群能力           | +1.06 (50%R) |
| 娘牛死産率        | -% (-%R)       | 泌乳持続性          | +0.20 (72%R) |
| 娘牛受胎率        | 36% (40%R)     | 暑熱耐性           | -0.80 (28%R) |
| 空胎日数         | 147日 (47%R)    |                |              |

娘牛平均成績

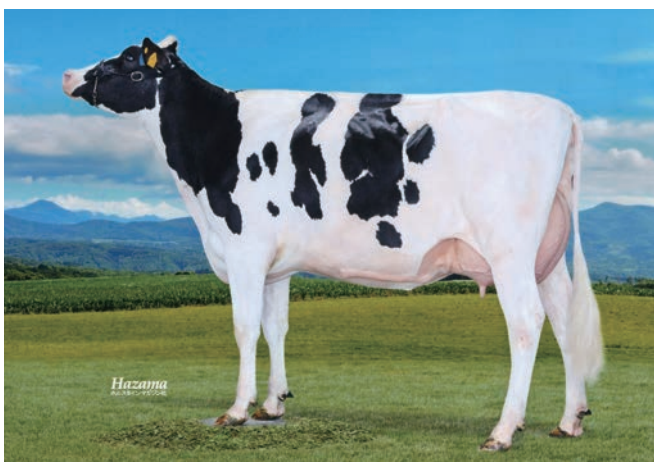
|       |               |
|-------|---------------|
| Milk  | 12,263kg      |
| Fat   | 496kg 4.05%   |
| SNF   | 1,076kg 8.79% |
| Pro   | 415kg 3.40%   |
| 決定得点: | 79.1          |

遺伝能力曲線



SBV

| 形質     | 程度  | ▼2 | ▼1 | ▼0 | ▼1 | ▼2 | 程度  | SBV  |
|--------|-----|----|----|----|----|----|-----|------|
| 高さ     | 低い  |    |    |    |    |    | 高い  | 0.76 |
| 胸の幅    | 狭い  |    |    |    |    |    | 広い  | 0.46 |
| 体の深さ   | 浅い  |    |    |    |    |    | 深い  | 0.53 |
| 肋の構造   | 欠く  |    |    |    |    |    | 富む  | 0.90 |
| B C S  | 痩せ  |    |    |    |    |    | 肥え  | 3.24 |
| 尻の角度   | 坐骨高 |    |    |    |    |    | 坐骨低 | 0.63 |
| 坐骨幅    | 狭い  |    |    |    |    |    | 広い  | 0.42 |
| 後肢側望   | 直飛  |    |    |    |    |    | 曲飛  | 1.99 |
| 後肢後望   | 寄る  |    |    |    |    |    | 平行  | 0.63 |
| 蹄の角度   | 小さい |    |    |    |    |    | 大きい | 1.27 |
| 前乳房の付着 | 弱い  |    |    |    |    |    | 強い  | 1.03 |
| 後乳房の高さ | 低い  |    |    |    |    |    | 高い  | 0.28 |
| 後乳房の幅  | 狭い  |    |    |    |    |    | 広い  | 0.63 |
| 乳房の懸垂  | 弱い  |    |    |    |    |    | 強い  | 1.04 |
| 乳房の深さ  | 深い  |    |    |    |    |    | 浅い  | 0.53 |
| 乳房の傾斜  | 後傾斜 |    |    |    |    |    | 前傾斜 | 0.27 |
| 前乳頭の配置 | 外付  |    |    |    |    |    | 内付  | 0.25 |
| 後乳頭の配置 | 外付  |    |    |    |    |    | 内付  | 0.74 |
| 前乳頭の長さ | 短い  |    |    |    |    |    | 長い  | 0.70 |
| 体貌と骨格  | 低い  |    |    |    |    |    | 高い  | 0.21 |
| 肢蹄     | 低い  |    |    |    |    |    | 高い  | 1.28 |
| 乳用強健性  | 低い  |    |    |    |    |    | 高い  | 0.56 |
| 乳器     | 低い  |    |    |    |    |    | 高い  | 0.55 |
| 決定得点   | 低い  |    |    |    |    |    | 高い  | 0.73 |



娘 BRF ロソリオ フルーツ フタゴ 北海道美瑛町 (株) ベイリッチランドファーム 所有  
母の父: デスー BKM マツカチエン 1174 ET

娘 BRF ロソリオ フルーティ フタゴ 北海道美瑛町 (株) ベイリッチランドファーム 所有  
母の父: デスー BKM マツカチエン 1174 ET



JP5H59114

PG 59114

血統濃度 100%

個体識別番号 1546371562

A1/A2

# OAC ピークフェスト ピーチボーイ ET

NEW

Sort<sup>90</sup>

FCMax

OAC PEAK FEST PEACHBOY ET

H30.9.17 生

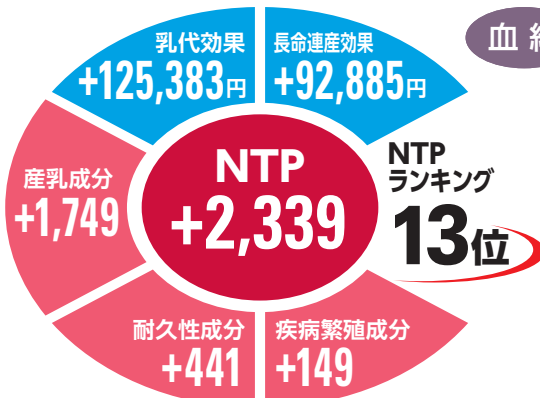
繁殖者:アメリカ Jon Larson

生産者:岡山県 岡山県農林水産総合センター畜産研究所

繋養場所:盛岡種雄牛センター

「ジユラー シヤネル」より長命性に定評のあるアルタ 24K息牛が国内初登場!  
在群能力と空胎日数の遺伝能力の高さは繁殖形質の改善に貢献!  
優れた産乳性と低い体細胞スコアは高品質な牛乳生産を実現!

- 形質順位
- 疾病繁殖成分 **5**位
- 長命連産効果 **5**位
- 在群能力 **8**位
- 乳代効果 **9**位
- SNF **9**位
- 泌乳持続性 **10**位
- 空胎日数 **10**位



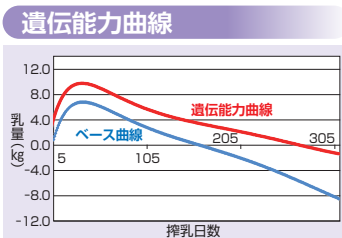
- 血統
- ピーク アルタ 24K ET  
8403133370961
  - ブレインノール ドナ バイオネット ET  
USA72190767
  - EDG CC カラット ET  
8403013023058
  - ラーケスト オクト フェスト 3136 ET  
8403131667001
  - レデスマナー オクトパーフェスト ET  
8403013129308
  - ラーケスト クリーム パフ ET  
USA72865203
  - レデスマナー マンオー シヤン ET  
USA70528492

**GEBV**

|                   |                    |
|-------------------|--------------------|
| Milk +1,144kg     | 決定得点 +0.78         |
| Fat +58kg +0.12%  | 体貌と骨格 +0.10        |
| SNF +107kg +0.04% | 肢蹄 -0.02           |
| Pro +38kg 0.00%   | 乳用強健性 +0.26        |
| (87%R 35D/27H)    | 乳器 +1.14           |
| 体細胞スコア: 1.69      | (77%R 35D/27H)     |
| 産子難産率 7% (予測値)    | 気質 102             |
| 娘牛難産率 6% (13%R)   | 搾乳性 100            |
| 産子死産率 7% (48%R)   | 在群能力 +1.98 (47%R)  |
| 娘牛死産率 -% (-%R)    | 泌乳持続性 +1.58 (72%R) |
| 娘牛受胎率 43% (38%R)  | 暑熱耐性 -0.65 (23%R)  |
| 空胎日数 127日 (47%R)  |                    |

**娘牛平均成績**

|                   |
|-------------------|
| Milk 11,867kg     |
| Fat 452kg 3.81%   |
| SNF 1,021kg 8.61% |
| Pro 384kg 3.24%   |
| 決定得点: 79.1        |



**SBV**

| 形質     | 程度  | ▼2 | ▼1 | ▼0 | ▼1 | ▼2 | 程度  | SBV  |
|--------|-----|----|----|----|----|----|-----|------|
| 高さ     | 低い  |    |    |    |    |    | 高い  | 0.94 |
| 胸の幅    | 狭い  |    |    |    |    |    | 広い  | 0.26 |
| 体の深さ   | 浅い  |    |    |    |    |    | 深い  | 0.00 |
| 肋の構造   | 欠く  |    |    |    |    |    | 富む  | 0.43 |
| B C S  | 痩せ  |    |    |    |    |    | 肥え  | 0.89 |
| 尻の角度   | 坐骨高 |    |    |    |    |    | 坐骨低 | 0.52 |
| 坐骨幅    | 狭い  |    |    |    |    |    | 広い  | 1.39 |
| 後肢側望   | 直飛  |    |    |    |    |    | 曲飛  | 0.54 |
| 後肢後望   | 寄る  |    |    |    |    |    | 平行  | 2.07 |
| 蹄の角度   | 小さい |    |    |    |    |    | 大きい | 0.05 |
| 前乳房の付着 | 弱い  |    |    |    |    |    | 強い  | 1.50 |
| 後乳房の高さ | 低い  |    |    |    |    |    | 高い  | 2.17 |
| 後乳房の幅  | 狭い  |    |    |    |    |    | 広い  | 0.67 |
| 乳房の懸垂  | 弱い  |    |    |    |    |    | 強い  | 0.13 |
| 乳房の深さ  | 深い  |    |    |    |    |    | 浅い  | 1.48 |
| 乳房の傾斜  | 後傾斜 |    |    |    |    |    | 前傾斜 | 0.77 |
| 前乳房の配置 | 外付  |    |    |    |    |    | 内付  | 0.72 |
| 後乳房の配置 | 外付  |    |    |    |    |    | 内付  | 0.67 |
| 前乳房の長さ | 短い  |    |    |    |    |    | 長い  | 2.03 |
| 体貌と骨格  | 低い  |    |    |    |    |    | 高い  | 0.15 |
| 肢蹄     | 低い  |    |    |    |    |    | 高い  | 0.07 |
| 乳用強健性  | 低い  |    |    |    |    |    | 高い  | 0.46 |
| 乳器     | 低い  |    |    |    |    |    | 高い  | 2.10 |
| 決定得点   | 低い  |    |    |    |    |    | 高い  | 1.64 |



娘 シモチヤン ピーチボーイ ローヤル 鳥取県江府町 下垣 充氏 所有  
母の父: エクセルシア GH カイザー ET





JP5H57685

57685

血統濃度 100%

個体識別番号 1390416075

A2/A2

# ピュアソウル ビジョン SI ハウル ET



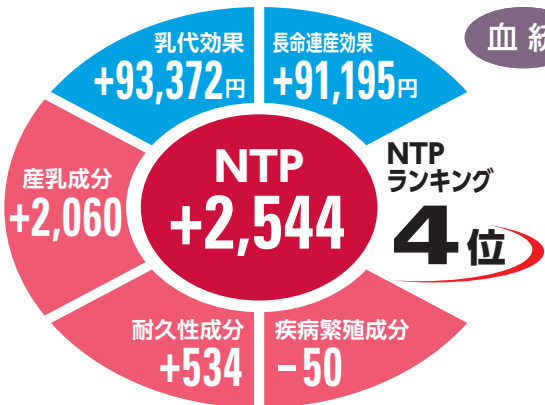
90点 FCMax

PURESOU L VISION SI HOWL ET

H27.8.23 生  
生産者:北海道 丹治 智寛氏  
繋養場所:前橋種雄牛センター

「オーヘイダ」ファミリーから乳器改良に優れたシルバー息牛！  
後乳房が高く、付着の強い乳器と理想的な肢蹄構造で耐久性抜群！  
乳成分の改良に加え、高い長命連産効果で収益性アップ！

| 形質順位   |    |
|--------|----|
| Fat    | 4位 |
| 耐久性成分  | 5位 |
| 肢蹄     | 6位 |
| 産乳成分   | 7位 |
| 長命連産効果 | 7位 |
| 乳器     | 8位 |



### 血統

シーガルベイ シルバー ET  
USA72156794  
マウントフィールド SSI DCY モーグル ET  
8403006972816  
シーガルベイ スノー ダーリン ET  
USA70640273  
ピュアソウル ビジョン MA ヘップバーン ET  
1375614632  
デスー BKM マツカチエン 1174 ET  
USA69990138  
ピュアソウル ビジョン S ヘレン ET  
0264511120  
ペルベットビュー KJ ソクラテス ET  
USA133126053

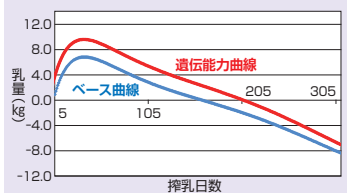
### GEBV

|              |                |                |              |
|--------------|----------------|----------------|--------------|
| Milk         | +592kg         | 決定得点           | +0.78        |
| Fat          | +75kg +0.53%   | 体貌と骨格          | -0.27        |
| SNF          | +77kg +0.25%   | 肢蹄             | +0.56        |
| Pro          | +42kg +0.22%   | 乳用強健性          | +0.23        |
|              | (92%R 55D/46H) | 乳器             | +1.23        |
| 体細胞スコア: 2.02 |                | (81%R 40D/32H) |              |
| 産子難産率        | 5% (85%R)      | 気質             | 99           |
| 娘牛難産率        | 6% (35%R)      | 搾乳性            | 101          |
| 産子死産率        | 6% (98%R)      | 在群能力           | +1.34 (70%R) |
| 娘牛死産率        | 4% (52%R)      | 泌乳持続性          | -0.54 (89%R) |
| 娘牛受胎率        | 35% (56%R)     | 暑熱耐性           | +0.03 (44%R) |
| 空胎日数         | 145日 (62%R)    |                |              |

### 娘牛平均成績

|            |               |
|------------|---------------|
| Milk       | 11,778kg      |
| Fat        | 488kg 4.17%   |
| SNF        | 1,037kg 8.81% |
| Pro        | 398kg 3.38%   |
| 決定得点: 80.7 |               |

### 遺伝能力曲線



### SBV

| 形質     | 程度  | ▼2 | ▼1 | ▼0 | ▼1 | ▼2 | 程度  | SBV  |
|--------|-----|----|----|----|----|----|-----|------|
| 高さ     | 低い  |    |    |    |    |    | 高い  | 0.10 |
| 胸の幅    | 狭い  |    |    |    |    |    | 広い  | 0.50 |
| 体の深さ   | 浅い  |    |    |    |    |    | 深い  | 0.09 |
| 肋の構造   | 欠く  |    |    |    |    |    | 富む  | 0.17 |
| B C S  | 痩せ  |    |    |    |    |    | 肥え  | 0.22 |
| 尻の角度   | 坐骨高 |    |    |    |    |    | 坐骨低 | 1.72 |
| 坐骨幅    | 狭い  |    |    |    |    |    | 広い  | 0.73 |
| 後肢側望   | 直飛  |    |    |    |    |    | 曲飛  | 0.06 |
| 後肢後望   | 寄る  |    |    |    |    |    | 平行  | 0.66 |
| 蹄の角度   | 小さい |    |    |    |    |    | 大きい | 1.71 |
| 前乳房の付着 | 弱い  |    |    |    |    |    | 強い  | 2.35 |
| 後乳房の高さ | 低い  |    |    |    |    |    | 高い  | 1.85 |
| 後乳房の幅  | 狭い  |    |    |    |    |    | 広い  | 0.40 |
| 乳房の懸垂  | 弱い  |    |    |    |    |    | 強い  | 1.91 |
| 乳房の深さ  | 深い  |    |    |    |    |    | 浅い  | 1.97 |
| 乳房の傾斜  | 後傾斜 |    |    |    |    |    | 前傾斜 | 1.35 |
| 前乳頭の配置 | 外付  |    |    |    |    |    | 内付  | 1.41 |
| 後乳頭の配置 | 外付  |    |    |    |    |    | 内付  | 0.02 |
| 前乳頭の長さ | 短い  |    |    |    |    |    | 長い  | 1.62 |
| 体貌と骨格  | 低い  |    |    |    |    |    | 高い  | 0.40 |
| 肢蹄     | 低い  |    |    |    |    |    | 高い  | 1.67 |
| 乳用強健性  | 低い  |    |    |    |    |    | 高い  | 0.39 |
| 乳器     | 低い  |    |    |    |    |    | 高い  | 2.25 |
| 決定得点   | 低い  |    |    |    |    |    | 高い  | 1.65 |



### 左手前から

- 娘 アイコール ハウル マリナー  
北海道訓子府町 竹本 竜也氏 所有  
母の父: ニューバース ブラック ウィンテス ユリア ET
- 娘 ミドルランド ハウル スター  
福岡県久留米市 中島 康森氏 所有  
母の父: ライブストック モンブラン
- 娘 ミドルランド ハウル パリアント  
福岡県久留米市 中島 康森氏 所有  
母の父: クラックホーム ファイバー ET
- 娘 ファーロットク ハウル リコ (2産)  
北海道別海町 戸田 好則氏 所有  
母の父: ライブストック モンブラン
- 娘 マーク ハウル ヒルダン  
北海道標茶町 (株) アグウェイ 所有  
母の父: NLBC ストリート ボウラー ET



JP5H58237

58237

血統濃度 100%

個体識別番号 1517173522

A1/A2

# サンライズ ジオング シャムロック ET



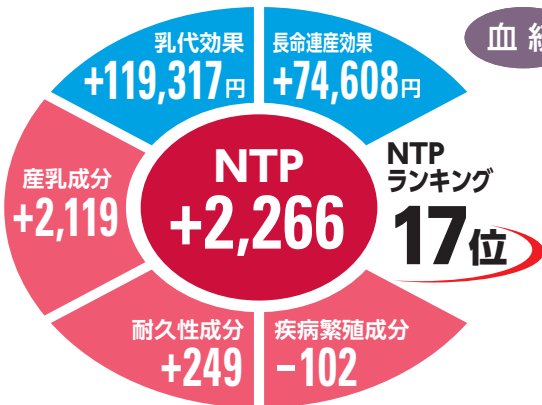
91点 FCMax

SUNRISE ZEONG SHAMROCK ET

H28.12.12 生  
生産者：熊本県 衛藤 彰一氏  
繋養場所：前橋種雄牛センター

母系は名血「ロータミー タイタニック」ファミリー！  
優れた経済性を支える雄大なフレームは乳用強健性 No.1 の証！  
ロボット搾乳向けの理想的な乳頭配置も魅力的！

- 形質順位**
- 乳用強健性 **1**位
  - 体貌と骨格 **2**位
  - 産乳成分 **5**位
  - Fat **7**位
  - Pro **8**位



**血統**

ティーユー レディースマナー ジオング  
56837

- シーガルバイ スーパーサイアー ET  
USA69981349
- ティーユー レディースマナー ジャガード ET  
0337907829
- サンライズ ロータミー ライナー ET  
1344678924
- シーガルバイ ヘッドライナー ET  
USA69981350
- コムスター ローガ シャムロック ET  
CAN107359173
- レディースマナー PL シャムロック ET  
USA68977120

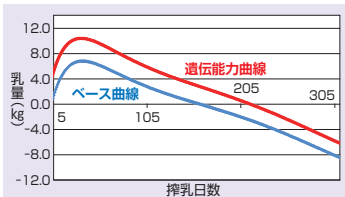
**GEBV**

|             |                |                |              |
|-------------|----------------|----------------|--------------|
| Milk        | +955kg         | 決定得点           | +0.82        |
| Fat         | +68kg +0.31%   | 体貌と骨格          | +1.35        |
| SNF         | +106kg +0.17%  | 肢蹄             | +0.44        |
| Pro         | +47kg +0.15%   | 乳用強健性          | +1.47        |
|             | (92%R 62D/39H) | 乳器             | +0.37        |
| 体細胞スコア：1.89 |                | (82%R 51D/32H) |              |
| 産子難産率       | 7% (予測値)       | 気質             | 101          |
| 娘牛難産率       | 8% (29%R)      | 搾乳性            | 100          |
| 産子死産率       | 6% (73%R)      | 在群能力           | +0.84 (68%R) |
| 娘牛死産率       | 4% (47%R)      | 泌乳持続性          | -0.56 (88%R) |
| 娘牛受胎率       | 35% (51%R)     | 暑熱耐性           | -1.38 (37%R) |
| 空胎日数        | 157日 (60%R)    |                |              |

**娘牛平均成績**

|           |               |
|-----------|---------------|
| Milk      | 12,037kg      |
| Fat       | 477kg 4.01%   |
| SNF       | 1,051kg 8.75% |
| Pro       | 403kg 3.37%   |
| 決定得点：79.7 |               |

**遺伝能力曲線**



**SBV**

| 形質     | 程度  | ▼2 | ▼1 | ▼0 | ▼1 | ▼2 | 程度  | SBV  |
|--------|-----|----|----|----|----|----|-----|------|
| 高さ     | 低い  |    |    |    |    |    | 高い  | 1.28 |
| 胸の幅    | 狭い  |    |    |    |    |    | 広い  | 1.46 |
| 体の深さ   | 浅い  |    |    |    |    |    | 深い  | 1.64 |
| 肋の構造   | 欠く  |    |    |    |    |    | 富む  | 2.25 |
| B C S  | 痩せ  |    |    |    |    |    | 肥え  | 0.97 |
| 尻の角度   | 坐骨高 |    |    |    |    |    | 坐骨低 | 0.78 |
| 坐骨幅    | 狭い  |    |    |    |    |    | 広い  | 2.20 |
| 後肢側望   | 直飛  |    |    |    |    |    | 曲飛  | 1.11 |
| 後肢後望   | 寄る  |    |    |    |    |    | 平行  | 0.46 |
| 蹄の大きさ  | 小さい |    |    |    |    |    | 大きい | 0.70 |
| 前乳房の付着 | 弱い  |    |    |    |    |    | 強い  | 0.56 |
| 後乳房の高さ | 低い  |    |    |    |    |    | 高い  | 1.27 |
| 後乳房の幅  | 狭い  |    |    |    |    |    | 広い  | 3.11 |
| 乳房の懸垂  | 弱い  |    |    |    |    |    | 強い  | 1.22 |
| 乳房の深さ  | 深い  |    |    |    |    |    | 浅い  | 0.51 |
| 乳房の傾斜  | 後傾斜 |    |    |    |    |    | 前傾斜 | 1.59 |
| 前乳頭の配置 | 外付  |    |    |    |    |    | 内付  | 0.05 |
| 後乳頭の配置 | 外付  |    |    |    |    |    | 内付  | 0.07 |
| 前乳頭の長さ | 短い  |    |    |    |    |    | 長い  | 0.69 |
| 体貌と骨格  | 低い  |    |    |    |    |    | 高い  | 2.02 |
| 肢蹄     | 低い  |    |    |    |    |    | 高い  | 1.30 |
| 乳用強健性  | 低い  |    |    |    |    |    | 高い  | 2.57 |
| 乳器     | 低い  |    |    |    |    |    | 高い  | 0.67 |
| 決定得点   | 低い  |    |    |    |    |    | 高い  | 1.73 |



娘 ライラック リリー ジオング 北海道恵庭市 工藤 伸一氏 所有  
母の父：シラービュー オーマン ジエラード ET



JP5H58777

58777

血統濃度 100% 個体識別番号 1369238035

H29.10.31 生 88点

A2/A2

# ローマンヒル スーパーマーサET

娘 サガルマータ レチエ ブルース  
茨城県水戸市 矢澤 一郎 氏 所有  
母の父 サリー ハート メリディアン ET



エンドコ スーパーヒーロー ET  
8403129037603

コジエント スーパーショット  
NLD755898903

デス ウーノ 3081 ET  
USA71814566

モーニングビュー MNTRY マーサ ET  
8403128769196

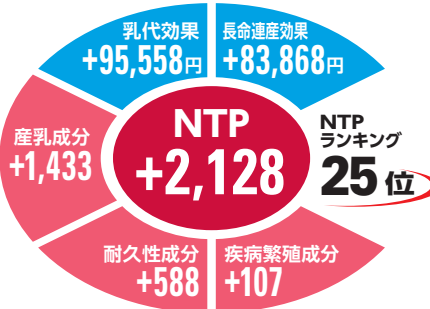
ビューホーム モントレー ET  
USA69087180

モーニングビュー モーグル メグ ET  
USA71505196

血統 | マウントフィールド SSI DCY モーグル ET  
8403006972816

## ROMANHILL SUPER MARTHA ET

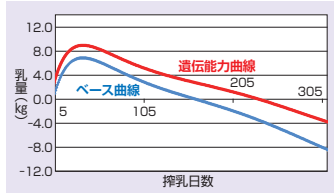
高能力・好体型「リードメイ」の特長を受け継ぐスーパーヒーロー息牛！  
際立つ在群能力（第3位）と低い難産率、温順な気質でストレスフリーな娘牛を提供！  
サイズ中程度で理想的な尻と乳頭配置が魅力！



### GEBV

|             |                |                 |       |
|-------------|----------------|-----------------|-------|
| Milk        | +878kg         | 決定得点            | +0.84 |
| Fat         | +43kg +0.10%   | 体貌と骨格           | +0.65 |
| SNF         | +73kg +0.01%   | 肢蹄              | +0.60 |
| Pro         | +33kg +0.04%   | 乳用強健性           | +0.75 |
|             | (91%R 99D/48H) | 乳器              | +0.86 |
| 体細胞スコア：1.41 |                | (89%R 100D/39H) |       |

### 遺伝能力曲線



|       |              |
|-------|--------------|
| 産子難産率 | 5% (予測値)     |
| 娘牛難産率 | 6% (31%R)    |
| 産子死産率 | 6% (63%R)    |
| 娘牛死産率 | 4% (35%R)    |
| 娘牛受胎率 | 39% (49%R)   |
| 空胎日数  | 140日 (57%R)  |
| 気質    | 103          |
| 搾乳性   | 101          |
| 在群能力  | +2.62 (64%R) |
| 泌乳持続性 | +1.28 (83%R) |
| 暑熱耐性  | +0.22 (36%R) |

### SBV

| 形質     | 程度  | ▼2 | ▼1 | ▼0 | ▼1 | ▼2 | 程度  | SBV  |
|--------|-----|----|----|----|----|----|-----|------|
| 高さ     | 低い  |    |    |    |    |    | 高い  | 0.94 |
| 胸の幅    | 狭い  |    |    |    |    |    | 広い  | 0.84 |
| 体の深さ   | 浅い  |    |    |    |    |    | 深い  | 0.51 |
| 肋の構造   | 欠く  |    |    |    |    |    | 富む  | 1.63 |
| B C S  | 痩せ  |    |    |    |    |    | 肥え  | 2.03 |
| 尻の角度   | 坐骨高 |    |    |    |    |    | 坐骨低 | 1.24 |
| 坐骨幅    | 狭い  |    |    |    |    |    | 広い  | 1.48 |
| 後肢側望   | 直飛  |    |    |    |    |    | 曲飛  | 1.76 |
| 後肢後望   | 寄る  |    |    |    |    |    | 平行  | 0.03 |
| 蹄の角度   | 小さい |    |    |    |    |    | 大きい | 0.54 |
| 前乳房の付着 | 弱い  |    |    |    |    |    | 強い  | 0.86 |
| 後乳房の高さ | 低い  |    |    |    |    |    | 高い  | 1.47 |
| 後乳房の幅  | 狭い  |    |    |    |    |    | 広い  | 0.35 |
| 乳房の懸垂  | 弱い  |    |    |    |    |    | 強い  | 0.03 |
| 乳房の深さ  | 深い  |    |    |    |    |    | 浅い  | 1.59 |
| 乳房の傾斜  | 後傾斜 |    |    |    |    |    | 前傾斜 | 0.98 |
| 前乳房の配置 | 外付  |    |    |    |    |    | 内付  | 0.54 |
| 後乳房の配置 | 外付  |    |    |    |    |    | 内付  | 0.24 |
| 前乳房の長さ | 短い  |    |    |    |    |    | 長い  | 2.35 |
| 体貌と骨格  | 低い  |    |    |    |    |    | 高い  | 0.97 |
| 肢蹄     | 低い  |    |    |    |    |    | 高い  | 1.79 |
| 乳用強健性  | 低い  |    |    |    |    |    | 高い  | 1.31 |
| 乳器     | 低い  |    |    |    |    |    | 高い  | 1.58 |
| 決定得点   | 低い  |    |    |    |    |    | 高い  | 1.78 |



JP2H58027

58027

血統濃度 100% 個体識別番号 1511658612

H28.1.26 生

# NLBC マウリッツ トムバツク

娘 マルサン ネプチューントムバツク  
愛知県半田市 榊原 八恵子 氏 所有  
母の父 HMU ジュリー チエン セイカー



モーニングビュー マウイ ET  
USA68654441

シャーレスデール スーパーステーション ET  
USA62065919

モーニングビュー ショトル マウイ ET  
USA63927846

WHG タムレ スノーマス マツセイ ET  
1398151800

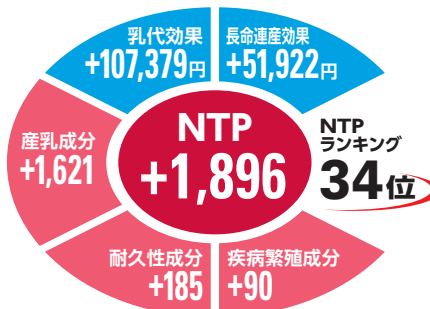
コープ ポスサイド マツセイ ET  
USA63026939

ジナリイ SM スノーガール ET  
CAN11133168

血統 | フレボ ジエネティクス スノーマン ET  
NLD388965513

## NLBC MAURITS TAMBAC

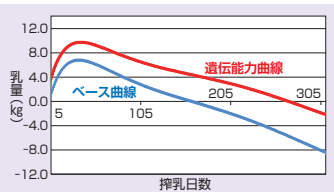
J-Sireより待望の高能力種雄牛！  
機能的な体型と高い生産能力で抜群の収益性を発揮！  
付着の強い乳器と理想的な蹄の角度で生涯生産性を向上！



### GEBV

|             |                |                |       |
|-------------|----------------|----------------|-------|
| Milk        | +1,062kg       | 決定得点           | +0.60 |
| Fat         | +35kg -0.07%   | 体貌と骨格          | +0.43 |
| SNF         | +98kg +0.01%   | 肢蹄             | 0.00  |
| Pro         | +43kg +0.07%   | 乳用強健性          | +0.68 |
|             | (89%R 34D/30H) | 乳器             | +0.63 |
| 体細胞スコア：1.86 |                | (75%R 24D/22H) |       |

### 遺伝能力曲線



|       |              |
|-------|--------------|
| 産子難産率 | 7% (予測値)     |
| 娘牛難産率 | 7% (32%R)    |
| 産子死産率 | 6% (75%R)    |
| 娘牛死産率 | 5% (44%R)    |
| 娘牛受胎率 | 42% (49%R)   |
| 空胎日数  | 132日 (56%R)  |
| 気質    | 102          |
| 搾乳性   | 99           |
| 在群能力  | +0.92 (64%R) |
| 泌乳持続性 | +1.38 (83%R) |
| 暑熱耐性  | -0.58 (40%R) |

### SBV

| 形質     | 程度  | ▼2 | ▼1 | ▼0 | ▼1 | ▼2 | 程度  | SBV  |
|--------|-----|----|----|----|----|----|-----|------|
| 高さ     | 低い  |    |    |    |    |    | 高い  | 0.77 |
| 胸の幅    | 狭い  |    |    |    |    |    | 広い  | 0.57 |
| 体の深さ   | 浅い  |    |    |    |    |    | 深い  | 0.94 |
| 肋の構造   | 欠く  |    |    |    |    |    | 富む  | 1.12 |
| B C S  | 痩せ  |    |    |    |    |    | 肥え  | 1.20 |
| 尻の角度   | 坐骨高 |    |    |    |    |    | 坐骨低 | 1.06 |
| 坐骨幅    | 狭い  |    |    |    |    |    | 広い  | 1.21 |
| 後肢側望   | 直飛  |    |    |    |    |    | 曲飛  | 2.92 |
| 後肢後望   | 寄る  |    |    |    |    |    | 平行  | 1.54 |
| 蹄の角度   | 小さい |    |    |    |    |    | 大きい | 2.85 |
| 前乳房の付着 | 弱い  |    |    |    |    |    | 強い  | 1.24 |
| 後乳房の高さ | 低い  |    |    |    |    |    | 高い  | 1.63 |
| 後乳房の幅  | 狭い  |    |    |    |    |    | 広い  | 0.40 |
| 乳房の懸垂  | 弱い  |    |    |    |    |    | 強い  | 2.21 |
| 乳房の深さ  | 深い  |    |    |    |    |    | 浅い  | 0.32 |
| 乳房の傾斜  | 後傾斜 |    |    |    |    |    | 前傾斜 | 0.59 |
| 前乳房の配置 | 外付  |    |    |    |    |    | 内付  | 1.25 |
| 後乳房の配置 | 外付  |    |    |    |    |    | 内付  | 0.29 |
| 前乳房の長さ | 短い  |    |    |    |    |    | 長い  | 0.18 |
| 体貌と骨格  | 低い  |    |    |    |    |    | 高い  | 0.64 |
| 肢蹄     | 低い  |    |    |    |    |    | 高い  | 0.01 |
| 乳用強健性  | 低い  |    |    |    |    |    | 高い  | 1.19 |
| 乳器     | 低い  |    |    |    |    |    | 高い  | 1.16 |
| 決定得点   | 低い  |    |    |    |    |    | 高い  | 1.27 |

# プラスフジ プレジデント ET

JP5H57864 A1/A2

PLUS-FUJI PRESIDENT ET 91点 FCMax

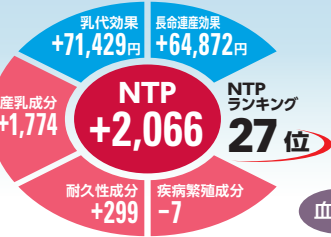
数々の種雄牛を輩出した「シヨトル メイ」ファミリーからシルバー息牛！  
乳成分率オールプラス！特に乳脂肪量（第9位）の改良に優れる！  
理想的な後肢構造に加え、後乳房の高さ・幅は魅力的！



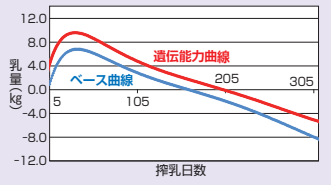
57864 H28.2.21 生

血統濃度 100%  
個体識別番号 1467012025

娘  
フォレスト ミツキーランド プレジデント  
北海道別海町  
(株) フォレストファーム 所有  
母の父  
ストレッチャ ミラクル ジャスティス ET



## 遺伝能力曲線



シールガルベイ シルバー ET  
USA72156794  
マウントフィールド SSI DCY モーグル ET  
8403006972816  
シールガルベイ スノー ダーリン ET  
USA70640273  
プラスフジ マツセイ メイ ET  
1411410297  
コープ ポスサイド マツセイ ET  
USA63026939  
サリー ハートフォード SNWMN 284 ET  
USA70372006  
フレボ ジェネティクス スノーマン ET  
NLD388965513

## SBV

| 形質     | 程度  | ▼2 | ▼1 | ▼0 | ▼1 | ▼2 | 程度  | SBV  |
|--------|-----|----|----|----|----|----|-----|------|
| 高さ     | 低い  |    |    |    |    |    | 高い  | 0.40 |
| 胸の幅    | 狭い  |    |    |    |    |    | 広い  | 0.52 |
| 体の深さ   | 浅い  |    |    |    |    |    | 深い  | 0.53 |
| 肋の構造   | 欠く  |    |    |    |    |    | 富む  | 0.81 |
| B C S  | 離せ  |    |    |    |    |    | 肥え  | 0.75 |
| 尻の角度   | 坐骨高 |    |    |    |    |    | 坐骨低 | 1.44 |
| 坐骨幅    | 狭い  |    |    |    |    |    | 広い  | 0.65 |
| 後肢側望   | 曲   |    |    |    |    |    | 曲   | 0.36 |
| 後肢後望   | 奇   |    |    |    |    |    | 平   | 1.31 |
| 踵の角度   | 小さい |    |    |    |    |    | 大きい | 1.28 |
| 前乳房の付着 | 弱い  |    |    |    |    |    | 強い  | 0.21 |
| 後乳房の高さ | 低い  |    |    |    |    |    | 高い  | 1.65 |
| 後乳房の幅  | 狭い  |    |    |    |    |    | 広い  | 0.76 |
| 乳房の懸垂  | 弱い  |    |    |    |    |    | 強い  | 1.89 |
| 乳房の深さ  | 深い  |    |    |    |    |    | 浅い  | 0.74 |
| 乳房の傾斜  | 後傾斜 |    |    |    |    |    | 前傾斜 | 0.80 |
| 前乳房の配着 | 外付  |    |    |    |    |    | 内付  | 1.08 |
| 前乳房の長さ | 短い  |    |    |    |    |    | 長い  | 0.43 |
| 体貌と骨格  | 低い  |    |    |    |    |    | 高い  | 2.13 |
| 膝      | 膝低  |    |    |    |    |    | 高い  | 0.86 |
| 乳用強健性  | 低い  |    |    |    |    |    | 高い  | 0.32 |
| 乳器     | 低い  |    |    |    |    |    | 高い  | 1.15 |
| 決定得点   | 低い  |    |    |    |    |    | 高い  | 0.90 |

## GEBV

|                  |                |                 |                   |
|------------------|----------------|-----------------|-------------------|
| Milk +428kg      | 決定得点 +0.43     | 産子難産率 6% (予測値)  | 気質 101            |
| Fat +65kg +0.46% | 体貌と骨格 -0.35    | 娘牛難産率 6% (33%)  | 搾乳性 101           |
| SNF +60kg +0.21% | 肢蹄 +0.29       | 産子死産率 7% (71%)  | 在群能力 +1.16 (69%)  |
| Pro +36kg +0.20% | 乳用強健性 +0.18    | 娘牛死産率 5% (52%)  | 泌乳持続性 -0.42 (88%) |
| (91%R 53D/43H)   | 乳器 +0.63       | 娘牛受胎率 41% (55%) | 暑熱耐性 -0.19 (44%)  |
| 体細胞スコア: 2.11     | (79%R 35D/28H) | 空胎日数 136日 (63%) |                   |

# ティユーフェイス フォアマン ET

JP5H58246 A1/A2

TE-U FACE FOREMAN ET 90点 FCMax

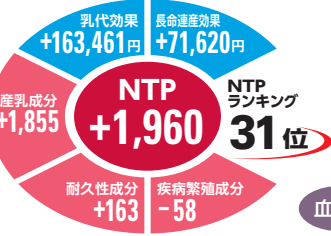
泌乳能力に長けたジヤング息牛！  
第2位の乳量・乳代効果で収益向上に貢献！  
泌乳持続性に溢れ、理想的な乳頭配置はロボット搾乳にも適応！



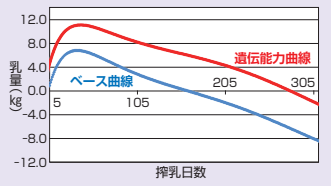
58246 H29.2.19 生

血統濃度 100%  
個体識別番号 1470313256

娘  
IF フォアマン プル A フタゴ  
北海道本別町 (有) 内田牧場 所有  
母の父  
グリーンハイツ エクストラ



## 遺伝能力曲線



ティユー レディースマナー ジヤング  
56837  
シールガルベイ スーパーサイアー ET  
USA69981349  
ティユー レディースマナー ジャガード ET  
0337907829  
ティユー フェイス フォレスト  
1439711598  
バルビツソン ドアマン ET  
CAN107281711  
ティユー フェイス フラッグ  
1323209323  
レーガングレスト アルタアイオタ ET  
USA61898306

## SBV

| 形質     | 程度  | ▼2 | ▼1 | ▼0 | ▼1 | ▼2 | 程度  | SBV  |
|--------|-----|----|----|----|----|----|-----|------|
| 高さ     | 低い  |    |    |    |    |    | 高い  | 0.82 |
| 胸の幅    | 狭い  |    |    |    |    |    | 広い  | 1.35 |
| 体の深さ   | 浅い  |    |    |    |    |    | 深い  | 1.41 |
| 肋の構造   | 欠く  |    |    |    |    |    | 富む  | 0.61 |
| B C S  | 離せ  |    |    |    |    |    | 肥え  | 1.06 |
| 尻の角度   | 坐骨高 |    |    |    |    |    | 坐骨低 | 0.02 |
| 坐骨幅    | 狭い  |    |    |    |    |    | 広い  | 1.61 |
| 後肢側望   | 曲   |    |    |    |    |    | 曲   | 0.60 |
| 後肢後望   | 奇   |    |    |    |    |    | 平   | 0.23 |
| 踵の角度   | 小さい |    |    |    |    |    | 大きい | 0.68 |
| 前乳房の付着 | 弱い  |    |    |    |    |    | 強い  | 0.17 |
| 後乳房の高さ | 低い  |    |    |    |    |    | 高い  | 1.22 |
| 後乳房の幅  | 狭い  |    |    |    |    |    | 広い  | 0.84 |
| 乳房の懸垂  | 弱い  |    |    |    |    |    | 強い  | 0.20 |
| 乳房の深さ  | 深い  |    |    |    |    |    | 浅い  | 1.18 |
| 乳房の傾斜  | 後傾斜 |    |    |    |    |    | 前傾斜 | 0.27 |
| 前乳房の配着 | 外付  |    |    |    |    |    | 内付  | 1.10 |
| 前乳房の長さ | 短い  |    |    |    |    |    | 長い  | 0.78 |
| 体貌と骨格  | 低い  |    |    |    |    |    | 高い  | 1.41 |
| 膝      | 膝低  |    |    |    |    |    | 高い  | 0.34 |
| 乳用強健性  | 低い  |    |    |    |    |    | 高い  | 0.64 |
| 乳器     | 低い  |    |    |    |    |    | 高い  | 0.18 |
| 決定得点   | 低い  |    |    |    |    |    | 高い  | 0.85 |

## GEBV

|                   |                |                 |                   |
|-------------------|----------------|-----------------|-------------------|
| Milk +1,557kg     | 決定得点 +0.40     | 産子難産率 7% (予測値)  | 気質 98             |
| Fat +55kg -0.02%  | 体貌と骨格 +0.94    | 娘牛難産率 7% (19%)  | 搾乳性 101           |
| SNF +142kg +0.07% | 肢蹄 +0.11       | 産子死産率 6% (51%)  | 在群能力 +0.98 (61%)  |
| Pro +43kg -0.07%  | 乳用強健性 +0.36    | 娘牛死産率 5% (31%)  | 泌乳持続性 +0.79 (82%) |
| (89%R 36D/34H)    | 乳器 +0.10       | 娘牛受胎率 37% (46%) | 暑熱耐性 -2.11 (34%)  |
| 体細胞スコア: 2.23      | (77%R 31D/29H) | 空胎日数 146日 (54%) |                   |

# Kアレクシアドラコ バーレー ET

JP5H58602 A1/A2

K ALEXIADRACO BURLEY ET 90点 FCMax

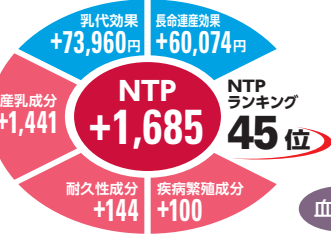
国内唯一のバーレー息牛！父はアウトクロスブルとして人気絶大！  
モーグル系への交配を推奨！安産タイプで未経産へもオススメ！  
大人しく、繁殖性に優れた娘牛は日々の管理ストレスを軽減！



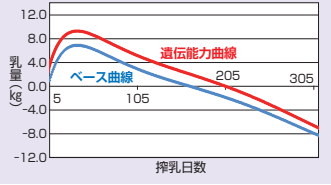
58602 H29.9.8 生

血統濃度 100%  
個体識別番号 0867420928

娘  
セオリー ミナト ヒフミヨロコ  
北海道厚岸町 妹尾 孝広 氏 所有  
母の父  
スプリングヒルオー ティー ラウンドアップ



## 遺伝能力曲線



パインツリー バーリー ET  
USA74024948  
ブライスホーム SS ポーストフル ET  
CAN11857447  
パインツリー 5076 オーク 5947 ET  
USA71859525  
パインツリー 5959 ドラコ 6809  
8403132116661  
ミスター コイン ドラコ 15006 ET  
8403012574853  
パインツリー 5133 ショウ 5959  
USA71859537  
シールガルベイ ショウ ET  
USA69981346

## SBV

| 形質     | 程度  | ▼2 | ▼1 | ▼0 | ▼1 | ▼2 | 程度  | SBV  |
|--------|-----|----|----|----|----|----|-----|------|
| 高さ     | 低い  |    |    |    |    |    | 高い  | 0.92 |
| 胸の幅    | 狭い  |    |    |    |    |    | 広い  | 0.45 |
| 体の深さ   | 浅い  |    |    |    |    |    | 深い  | 0.36 |
| 肋の構造   | 欠く  |    |    |    |    |    | 富む  | 0.15 |
| B C S  | 離せ  |    |    |    |    |    | 肥え  | 0.45 |
| 尻の角度   | 坐骨高 |    |    |    |    |    | 坐骨低 | 0.54 |
| 坐骨幅    | 狭い  |    |    |    |    |    | 広い  | 0.63 |
| 後肢側望   | 曲   |    |    |    |    |    | 曲   | 0.93 |
| 後肢後望   | 奇   |    |    |    |    |    | 平   | 1.98 |
| 踵の角度   | 小さい |    |    |    |    |    | 大きい | 0.36 |
| 前乳房の付着 | 弱い  |    |    |    |    |    | 強い  | 0.24 |
| 後乳房の高さ | 低い  |    |    |    |    |    | 高い  | 1.22 |
| 後乳房の幅  | 狭い  |    |    |    |    |    | 広い  | 0.34 |
| 乳房の懸垂  | 弱い  |    |    |    |    |    | 強い  | 0.54 |
| 乳房の深さ  | 深い  |    |    |    |    |    | 浅い  | 2.16 |
| 乳房の傾斜  | 後傾斜 |    |    |    |    |    | 前傾斜 | 1.85 |
| 前乳房の配着 | 外付  |    |    |    |    |    | 内付  | 0.43 |
| 前乳房の長さ | 短い  |    |    |    |    |    | 長い  | 1.77 |
| 体貌と骨格  | 低い  |    |    |    |    |    | 高い  | 0.66 |
| 膝      | 膝低  |    |    |    |    |    | 高い  | 1.35 |
| 乳用強健性  | 低い  |    |    |    |    |    | 高い  | 0.61 |
| 乳器     | 低い  |    |    |    |    |    | 高い  | 0.83 |
| 決定得点   | 低い  |    |    |    |    |    | 高い  | 0.53 |

## GEBV

|                  |                |                 |                   |
|------------------|----------------|-----------------|-------------------|
| Milk +556kg      | 決定得点 +0.25     | 産子難産率 5% (予測値)  | 気質 102            |
| Fat +51kg +0.30% | 体貌と骨格 +0.44    | 娘牛難産率 6% (29%)  | 搾乳性 100           |
| SNF +59kg +0.10% | 肢蹄 -0.46       | 産子死産率 6% (56%)  | 在群能力 +1.54 (60%)  |
| Pro +30kg +0.12% | 乳用強健性 +0.35    | 娘牛死産率 4% (36%)  | 泌乳持続性 -0.16 (82%) |
| (89%R 47D/35H)   | 乳器 +0.45       | 娘牛受胎率 51% (43%) | 暑熱耐性 -0.44 (25%)  |
| 体細胞スコア: 2.14     | (79%R 43D/32H) | 空胎日数 118日 (52%) |                   |



JP5H60991

血統濃度 100%

個体識別番号 1634937540

2022F A1/A2

# セブンスヘブンセカンド ハイパーloop ET

R3.5.2 生  
繁殖者:アメリカ Penn England  
生産者:若手県 鈴木 稔氏  
繋養場所:前橋種雄牛センター



スタンtons ハイパーloop ET  
CAN13198693

プロジェネシス ポジティブ ET

CAN12609140

BGP ジェダイ ホールマーク ET

USA143934622

ペンイングランド バーバー 15945 ET  
8403203416721

デスー フラツズ タヒチ 14104 ET

8403141559498

ペンイングランド パーバ 13511 ET  
8403139796515

血統

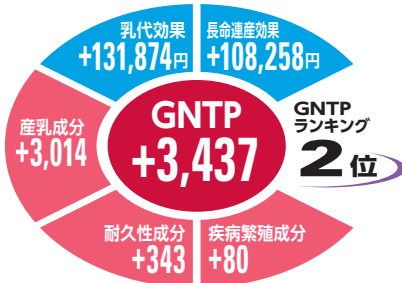
S-SI ファーストクラス フラツグシツプ ET  
8403127943686

SEVENTH HEAVEN SECOND HYPERLOOP ET

ヤングサイア No.1 の産乳成分と優れた管理形質は牛群レベルを大きく底上げ!  
トップクラスの改良力で旋風を巻き起こすハイパーloop 息牛!  
母系は北米でも人気の「エス パーバ」ファミリー!

## GPI

|              |               |        |       |
|--------------|---------------|--------|-------|
| Milk         | +945kg        | 決定得点   | +0.53 |
| Fat          | +106kg +0.62% | 体貌と骨格  | -0.18 |
| SNF          | +95kg +0.18%  | 肢蹄     | -0.10 |
| Pro          | +63kg +0.27%  | 乳用強健性  | +0.31 |
|              | (73%R)        | 乳器     | +0.88 |
| 体細胞スコア: 1.95 |               | (51%R) |       |



|       |              |
|-------|--------------|
| 気質    | 101          |
| 搾乳性   | 100          |
| 在群能力  | +1.94 (28%R) |
| 泌乳持続性 | +2.10 (49%R) |
| 暑熱耐性  | -1.42 (8%R)  |
| 娘牛受胎率 | 45% (20%R)   |
| 空胎日数  | 134日 (28%R)  |

## SBV

| 形質     | 程度  | ▼2 | ▼1 | ▼0 | ▼1 | ▼2 | 程度  | SBV  |
|--------|-----|----|----|----|----|----|-----|------|
| 高さ     | 低い  |    |    |    |    |    | 高い  | 1.50 |
| 胸の幅    | 狭い  |    |    |    |    |    | 広い  | 1.17 |
| 体の深さ   | 浅い  |    |    |    |    |    | 深い  | 0.11 |
| 肋の構造   | 欠く  |    |    |    |    |    | 富む  | 0.73 |
| B C S  | 痩せ  |    |    | ★  |    |    | 肥え  | 0.49 |
| 尻の角度   | 坐骨高 |    |    | ★  |    |    | 坐骨低 | 0.71 |
| 坐骨幅    | 狭い  |    |    |    |    |    | 広い  | 0.50 |
| 後肢側望   | 直飛  |    |    | ★  |    |    | 曲飛  | 0.54 |
| 後肢後望   | 寄る  |    |    |    |    |    | 平行  | 2.63 |
| 蹄の角度   | 小さい |    |    | ★  |    |    | 大きい | 1.54 |
| 前乳房の付着 | 弱い  |    |    |    |    |    | 強い  | 1.37 |
| 後乳房の高さ | 低い  |    |    |    |    |    | 高い  | 2.01 |
| 後乳房の幅  | 狭い  |    |    |    |    |    | 広い  | 1.64 |
| 乳房の懸垂  | 弱い  |    |    |    |    |    | 強い  | 0.49 |
| 乳房の深さ  | 深い  |    |    |    |    |    | 浅い  | 1.89 |
| 乳房の傾斜  | 後傾斜 |    |    | ★  |    |    | 前傾斜 | 0.94 |
| 前乳房の配置 | 外付  |    |    | ★  |    |    | 内付  | 0.98 |
| 後乳房の配置 | 外付★ |    |    |    |    |    | 内付  | 1.82 |
| 前乳房の長さ | 短い  |    |    |    |    | ★  | 長い  | 0.09 |
| 体貌と骨格  | 低い  |    |    |    |    |    | 高い  | 0.27 |
| 肢蹄     | 低い  |    |    |    |    |    | 高い  | 0.28 |
| 乳用強健性  | 低い  |    |    |    |    |    | 高い  | 0.54 |
| 乳器     | 低い  |    |    |    |    |    | 高い  | 1.62 |
| 決定得点   | 低い  |    |    |    |    |    | 高い  | 1.13 |



JP5H60984

血統濃度 100%

個体識別番号 1626467598

2022F A1/A2

# マース ジャマルコ デーヴァ ET

R3.3.11 生  
繁殖者:アメリカ  
Alta Genetics, Inc. -Peak Program  
生産者:熊本県 吉村 方晴氏  
繋養場所:前橋種雄牛センター



S-SI デイノ ジャマルコ ET  
8403147853518

ダブルイーグル ベイオン デイノ ET

8403131808314

スピークエヌジェイ SSI スターグリー 7551 ET

8403138037417

ピーク デイビー ET

8403149336860

ピーク アルタモントーヤ ET

8403134407079

ノーフラ デイ ET

8403139067863

血統

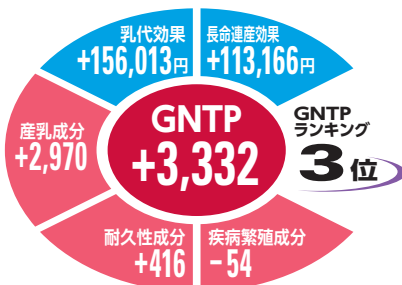
ABS ライデン ET  
8403014558962

MARS JAMARCO DEVA ET

ユニークな血統背景を持つジャマルコ息牛!  
ハイレベルな産乳成分と理想的な肢蹄、完成度の高い乳房構造は魅力満点!  
特に前後乳房の付着や乳房底面の高さにおいて群を抜く改良力!

## GPI

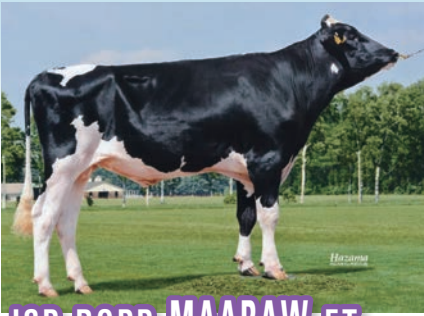
|              |               |        |       |
|--------------|---------------|--------|-------|
| Milk         | +1,212kg      | 決定得点   | +0.79 |
| Fat          | +107kg +0.56% | 体貌と骨格  | +0.02 |
| SNF          | +121kg +0.14% | 肢蹄     | +0.15 |
| Pro          | +61kg +0.18%  | 乳用強健性  | +0.55 |
|              | (73%R)        | 乳器     | +1.22 |
| 体細胞スコア: 1.68 |               | (57%R) |       |



|       |              |
|-------|--------------|
| 気質    | 101          |
| 搾乳性   | 99           |
| 在群能力  | +1.40 (38%R) |
| 泌乳持続性 | +1.12 (56%R) |
| 暑熱耐性  | -1.97 (16%R) |
| 娘牛受胎率 | 31% (36%R)   |
| 空胎日数  | 160日 (42%R)  |

## SBV

| 形質     | 程度  | ▼2 | ▼1 | ▼0 | ▼1 | ▼2 | 程度  | SBV  |
|--------|-----|----|----|----|----|----|-----|------|
| 高さ     | 低い  |    |    |    |    |    | 高い  | 1.36 |
| 胸の幅    | 狭い  |    |    |    |    |    | 広い  | 0.28 |
| 体の深さ   | 浅い  |    |    |    |    |    | 深い  | 0.38 |
| 肋の構造   | 欠く  |    |    |    |    |    | 富む  | 1.09 |
| B C S  | 痩せ  |    |    | ★  |    |    | 肥え  | 0.95 |
| 尻の角度   | 坐骨高 |    |    | ★  |    |    | 坐骨低 | 1.26 |
| 坐骨幅    | 狭い  |    |    |    |    |    | 広い  | 0.23 |
| 後肢側望   | 直飛  |    |    | ★  |    |    | 曲飛  | 0.41 |
| 後肢後望   | 寄る  |    |    |    |    |    | 平行  | 0.48 |
| 蹄の角度   | 小さい |    |    | ★  |    |    | 大きい | 0.64 |
| 前乳房の付着 | 弱い  |    |    |    |    |    | 強い  | 1.46 |
| 後乳房の高さ | 低い  |    |    |    |    |    | 高い  | 2.56 |
| 後乳房の幅  | 狭い  |    |    |    |    |    | 広い  | 0.27 |
| 乳房の懸垂  | 弱い  |    |    |    |    |    | 強い  | 0.31 |
| 乳房の深さ  | 深い  |    |    |    |    |    | 浅い  | 1.67 |
| 乳房の傾斜  | 後傾斜 |    |    | ★  |    |    | 前傾斜 | 1.24 |
| 前乳房の配置 | 外付  |    |    | ★  |    |    | 内付  | 0.14 |
| 後乳房の配置 | 外付★ |    |    |    |    |    | 内付  | 0.03 |
| 前乳房の長さ | 短い  |    |    |    |    | ★  | 長い  | 0.06 |
| 体貌と骨格  | 低い  |    |    |    |    |    | 高い  | 0.03 |
| 肢蹄     | 低い  |    |    |    |    |    | 高い  | 0.46 |
| 乳用強健性  | 低い  |    |    |    |    |    | 高い  | 0.96 |
| 乳器     | 低い  |    |    |    |    |    | 高い  | 2.24 |
| 決定得点   | 低い  |    |    |    |    |    | 高い  | 1.68 |



JP2H61023

血統濃度 100% 個体識別番号 1407977292 2022R

# JSP ボップ マアラウ ET

R3.7.21 生  
生産者: 福島県  
独立行政法人 家畜改良センター  
繁殖場所: 独立行政法人  
家畜改良センター十勝牧場

JSP BOPP MAARAW ET

J-Sire からブーティー息牛が早くも登場!  
ヤングサイア No.1 の暑熱耐性は、夏場でも安定した泌乳能力と繁殖能力を発揮!  
付着が高く幅のある乳器に加え、良好な搾乳性も魅力!

NEW

Jire

Sort<sup>90</sup>

ファインデル ホット ブーティー ET  
58010

グレンディーヘイブン アルタホットロッド

USA55618778

デュージュッド ビー プレッシング ET

USA142813492

RE マリー ジャーム パリツシュ ET  
1404065114

レイバー ナイグラ パリツシュ ET

55953

WHG マリー スダリウム ジャーウイン ET

1511659220

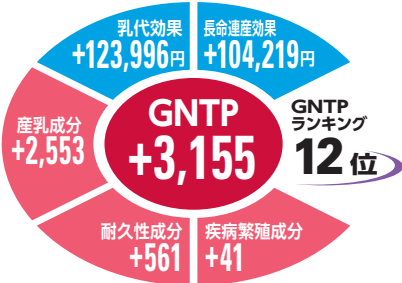
ウエルカム ジャーウイン ET

USA66757436

血統

## GPI

|              |               |       |       |
|--------------|---------------|-------|-------|
| Milk         | +963kg        | 決定得点  | +1.29 |
| Fat          | +81kg +0.40%  | 体貌と骨格 | +0.40 |
| SNF          | +100kg +0.17% | 肢蹄    | +0.53 |
| Pro          | +57kg +0.22%  | 乳用強健性 | +0.74 |
|              | (75%)         | 乳器    | +1.56 |
| 体細胞スコア: 1.87 |               | (62%) |       |



|       |             |
|-------|-------------|
| 気質    | 100         |
| 搾乳性   | 102         |
| 在群能力  | +1.36 (48%) |
| 泌乳持続性 | -0.11 (61%) |
| 暑熱耐性  | +1.86 (34%) |
| 娘牛受胎率 | 41% (42%)   |
| 空胎日数  | 135日 (47%)  |

## SBV

| 形質     | 程度  | ▼2 | ▼1 | ▼0 | ▼1 | ▼2 | 程度  | SBV  |
|--------|-----|----|----|----|----|----|-----|------|
| 高さ     | 低い  |    |    |    |    |    | 高い  | 2.65 |
| 胸の幅    | 狭い  |    |    |    |    |    | 広い  | 1.01 |
| 体の深さ   | 浅い  |    |    |    |    |    | 深い  | 1.23 |
| 肋の構造   | 欠く  |    |    |    |    |    | 富む  | 1.27 |
| B C S  | 痩せ  |    |    |    |    |    | 肥え  | 0.21 |
| 尻の角度   | 坐骨高 |    |    |    |    |    | 坐骨低 | 0.80 |
| 坐骨幅    | 狭い  |    |    |    |    |    | 広い  | 0.64 |
| 後肢側望   | 直飛  |    |    |    |    |    | 曲飛  | 1.72 |
| 後肢後望   | 寄る  |    |    |    |    |    | 平行  | 1.35 |
| 蹄の角度   | 小さい |    |    |    |    |    | 大きい | 3.64 |
| 前乳房の付着 | 弱い  |    |    |    |    |    | 強い  | 2.82 |
| 後乳房の高さ | 低い  |    |    |    |    |    | 高い  | 1.71 |
| 後乳房の幅  | 狭い  |    |    |    |    |    | 広い  | 1.18 |
| 乳房の懸垂  | 弱い  |    |    |    |    |    | 強い  | 1.17 |
| 乳房の深さ  | 深い  |    |    |    |    |    | 浅い  | 2.71 |
| 乳房の傾斜  | 後傾斜 |    |    |    |    |    | 前傾斜 | 2.05 |
| 前乳頭の配置 | 外付  |    |    |    |    |    | 内付  | 1.72 |
| 前乳頭の配置 | 外付  |    |    |    |    |    | 内付  | 1.72 |
| 前乳頭の長さ | 短い  |    |    |    |    |    | 長い  | 1.47 |
| 体貌と骨格  | 低い  |    |    |    |    |    | 高い  | 0.60 |
| 肢蹄     | 低い  |    |    |    |    |    | 高い  | 1.58 |
| 乳用強健性  | 低い  |    |    |    |    |    | 高い  | 1.29 |
| 乳器     | 低い  |    |    |    |    |    | 高い  | 2.88 |
| 決定得点   | 低い  |    |    |    |    |    | 高い  | 2.72 |



JP5H61208

血統濃度 100% 個体識別番号 1565721423 2022R A2/A2

# イナパート FV ベン カマウ ET

R3.12.13 生  
繁殖者: 北海道 富良野地区 ET 協議会  
生産者: 北海道 奥 祐樹氏  
繁殖場所: 前橋種雄牛センター

INAPART FV BEN KAMAU ET

カマウ×アルタローソン×フラズルドと泌乳能力に特化したサイアライン!  
高水準の乳量と乳成分は優れた生産性を発揮!  
持続性の高い泌乳能力と在群能力の高さは生涯生産性を向上!

NEW

Sort<sup>90</sup>

FCMax

ホーセンス BG レンゲード カマウ ET  
8403205251452

S-SI PR レネゲード ET

8403142352961

パツジャー SSI アウト 7423 3192 ET

8403136308676

ベンエーカース FV ルイース ローソン ET  
1421919162

ピーク アルタローソン ET

8403142181099

ベンエーカース RWF ルイーズ 2C39 ET

8403141294239

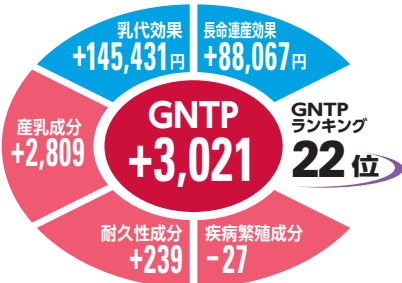
メラリー ジョスーパー フラズルド ET

USA74261651

血統

## GPI

|              |               |       |       |
|--------------|---------------|-------|-------|
| Milk         | +1,182kg      | 決定得点  | +0.53 |
| Fat          | +86kg +0.39%  | 体貌と骨格 | +0.01 |
| SNF          | +118kg +0.14% | 肢蹄    | +0.08 |
| Pro          | +64kg +0.21%  | 乳用強健性 | +0.47 |
|              | (73%)         | 乳器    | +0.48 |
| 体細胞スコア: 2.17 |               | (51%) |       |



|       |             |
|-------|-------------|
| 気質    | 101         |
| 搾乳性   | 100         |
| 在群能力  | +1.38 (28%) |
| 泌乳持続性 | +1.26 (49%) |
| 暑熱耐性  | -2.26 (8%)  |
| 娘牛受胎率 | 39% (20%)   |
| 空胎日数  | 144日 (28%)  |

## SBV

| 形質     | 程度  | ▼2 | ▼1 | ▼0 | ▼1 | ▼2 | 程度  | SBV  |
|--------|-----|----|----|----|----|----|-----|------|
| 高さ     | 低い  |    |    |    |    |    | 高い  | 0.32 |
| 胸の幅    | 狭い  |    |    |    |    |    | 広い  | 0.97 |
| 体の深さ   | 浅い  |    |    |    |    |    | 深い  | 0.17 |
| 肋の構造   | 欠く  |    |    |    |    |    | 富む  | 0.95 |
| B C S  | 痩せ  |    |    |    |    |    | 肥え  | 1.10 |
| 尻の角度   | 坐骨高 |    |    |    |    |    | 坐骨低 | 0.17 |
| 坐骨幅    | 狭い  |    |    |    |    |    | 広い  | 0.86 |
| 後肢側望   | 直飛  |    |    |    |    |    | 曲飛  | 0.17 |
| 後肢後望   | 寄る  |    |    |    |    |    | 平行  | 0.21 |
| 蹄の角度   | 小さい |    |    |    |    |    | 大きい | 0.61 |
| 前乳房の付着 | 弱い  |    |    |    |    |    | 強い  | 0.44 |
| 後乳房の高さ | 低い  |    |    |    |    |    | 高い  | 0.91 |
| 後乳房の幅  | 狭い  |    |    |    |    |    | 広い  | 1.50 |
| 乳房の懸垂  | 弱い  |    |    |    |    |    | 強い  | 0.22 |
| 乳房の深さ  | 深い  |    |    |    |    |    | 浅い  | 0.72 |
| 乳房の傾斜  | 後傾斜 |    |    |    |    |    | 前傾斜 | 0.48 |
| 前乳頭の配置 | 外付  |    |    |    |    |    | 内付  | 0.19 |
| 前乳頭の配置 | 外付  |    |    |    |    |    | 内付  | 0.80 |
| 前乳頭の長さ | 短い  |    |    |    |    |    | 長い  | 0.80 |
| 体貌と骨格  | 低い  |    |    |    |    |    | 高い  | 0.01 |
| 肢蹄     | 低い  |    |    |    |    |    | 高い  | 0.24 |
| 乳用強健性  | 低い  |    |    |    |    |    | 高い  | 0.81 |
| 乳器     | 低い  |    |    |    |    |    | 高い  | 0.88 |
| 決定得点   | 低い  |    |    |    |    |    | 高い  | 1.12 |



JP5H60889 血統濃度 100% 個体識別番号 0871240000 2022F H5C A1/A2

# SEA-LAKE レネゲード レールガン ET

R3.5.13 生  
繁殖者: アメリカ Melarry Farms/Spencer Hackett  
生産者: 北海道 株式会社 SEA-LAKE  
繋養場所: 前橋種雄牛センター



スタンツ ハイパーループ ET  
CAN13198693

プロジェニス ポジティブ ET  
CAN12609140

BGP ジェダイ ホールマーク ET  
USA143934622

メラー レネゲード 1934 ET  
8403139887756

S-SI PR レネゲード ET  
8403142352961

メラー フラズルド 2962 ET  
8403141562826

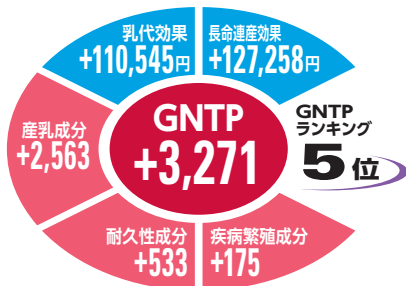
血統

メラー ジョスパー フラズルド ET  
USA74261651

SEA-LAKE | RENEGADE | RAILGUN | ET

理想的な尻と後肢の構造を兼ね備えるハイパーループ息牛!  
卓越した繁殖性の良さと在群能力の高さで長命連産を実現!  
各形質の改良を着実に推進するオールラウンダー!

| GPI          |               |        |       |
|--------------|---------------|--------|-------|
| Milk         | +820kg        | 決定得点   | +0.77 |
| Fat          | +77kg +0.43%  | 体貌と骨格  | +0.48 |
| SNF          | +101kg +0.18% | 肢蹄     | +0.38 |
| Pro          | +59kg +0.27%  | 乳用強健性  | +0.62 |
|              | (73%R)        | 乳器     | +0.75 |
| 体細胞スコア: 2.08 |               | (51%R) |       |



|       |              |
|-------|--------------|
| 気質    | 99           |
| 搾乳性   | 100          |
| 在群能力  | +3.18 (28%R) |
| 泌乳持続性 | +1.04 (49%R) |
| 暑熱耐性  | -0.51 (8%R)  |
| 娘牛受胎率 | 51% (20%R)   |
| 空胎日数  | 111日 (28%R)  |

| SBV    |     |    |    |    |    |    |     |      |
|--------|-----|----|----|----|----|----|-----|------|
| 形質     | 程度  | ▼2 | ▼1 | ▼0 | ▼1 | ▼2 | 程度  | SBV  |
| 高さ     | 低い  |    |    |    |    |    | 高い  | 1.30 |
| 胸の幅    | 狭い  |    |    |    |    |    | 広い  | 1.47 |
| 体の深さ   | 浅い  |    |    |    |    |    | 深い  | 0.43 |
| 肋の構造   | 欠く  |    |    |    |    |    | 富む  | 0.76 |
| B C S  | 痩せ  |    |    |    |    |    | 肥え  | 0.61 |
| 尻の角度   | 坐骨高 |    |    |    |    |    | 坐骨低 | 0.33 |
| 坐骨幅    | 狭い  |    |    |    |    |    | 広い  | 0.03 |
| 後肢側望   | 直飛  |    |    |    |    |    | 曲飛  | 1.37 |
| 後肢後望   | 寄る  |    |    |    |    |    | 平行  | 1.29 |
| 蹄の角度   | 小さい |    |    |    |    |    | 大きい | 1.35 |
| 前乳房の付着 | 弱い  |    |    |    |    |    | 強い  | 1.64 |
| 後乳房の高さ | 低い  |    |    |    |    |    | 高い  | 0.57 |
| 後乳房の幅  | 狭い  |    |    |    |    |    | 広い  | 0.94 |
| 乳房の懸垂  | 弱い  |    |    |    |    |    | 強い  | 0.77 |
| 乳房の深さ  | 深い  |    |    |    |    |    | 浅い  | 1.42 |
| 乳房の傾斜  | 後傾斜 |    |    |    |    |    | 前傾斜 | 0.44 |
| 前乳房の配置 | 外付  |    |    |    |    |    | 内付  | 0.29 |
| 後乳房の配置 | 外付  |    |    |    |    |    | 内付  | 0.89 |
| 前乳房の長さ | 短い  |    |    |    |    |    | 長い  | 0.39 |
| 体貌と骨格  | 低い  |    |    |    |    |    | 高い  | 0.72 |
| 肢蹄     | 低い  |    |    |    |    |    | 高い  | 1.12 |
| 乳用強健性  | 低い  |    |    |    |    |    | 高い  | 1.09 |
| 乳器     | 低い  |    |    |    |    |    | 高い  | 1.38 |
| 決定得点   | 低い  |    |    |    |    |    | 高い  | 1.64 |



JP5H60822 血統濃度 100% 個体識別番号 1558714036 2022F A1/A1

# PASSION-LAND マスターカード D ROCK ET

R3.3.7 生  
繁殖者: 北海道 情野 祐樹(修)氏  
生産者: 北海道 情野牧場  
繋養場所: 前橋種雄牛センター



パトランド マスターカード ET  
8403200768015

プロジェニス マリウス ET  
CAN12609177

パトランド EXP マンディ 4523 ET  
8403126231747

ゼルス ピューティ モントーヤ シャンペン ET  
1523513015

ピーク アルタモントーヤ ET  
8403134407079

サーラー チャンタル ET  
CAN12691693

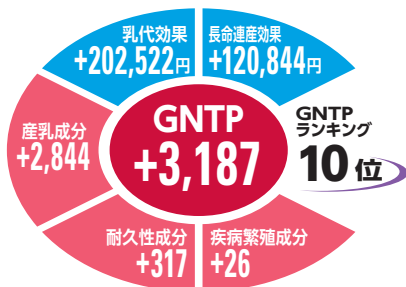
血統

S-SI モントロス ジェダイ ET  
8403123886035

PASSION-LAND | MASTERCARD | D | ROCK | ET

ヤングサイア No.1 の乳代効果とハイレベルな乳量をも有するマスターカード息牛!  
付着が強く、底面の高い理想的な乳房構造で搾乳作業の効率 UP!  
大人しく、泌乳持続性にも優れる!

| GPI          |               |        |       |
|--------------|---------------|--------|-------|
| Milk         | +1,880kg      | 決定得点   | +0.50 |
| Fat          | +77kg +0.06%  | 体貌と骨格  | +0.55 |
| SNF          | +163kg +0.11% | 肢蹄     | -0.33 |
| Pro          | +69kg +0.07%  | 乳用強健性  | +0.39 |
|              | (73%R)        | 乳器     | +0.86 |
| 体細胞スコア: 1.69 |               | (55%R) |       |



|       |              |
|-------|--------------|
| 気質    | 102          |
| 搾乳性   | 99           |
| 在群能力  | +1.84 (28%R) |
| 泌乳持続性 | +1.91 (55%R) |
| 暑熱耐性  | -1.82 (8%R)  |
| 娘牛受胎率 | 37% (27%R)   |
| 空胎日数  | 149日 (35%R)  |

| SBV    |     |    |    |    |    |    |     |      |
|--------|-----|----|----|----|----|----|-----|------|
| 形質     | 程度  | ▼2 | ▼1 | ▼0 | ▼1 | ▼2 | 程度  | SBV  |
| 高さ     | 低い  |    |    |    |    |    | 高い  | 0.56 |
| 胸の幅    | 狭い  |    |    |    |    |    | 広い  | 0.50 |
| 体の深さ   | 浅い  |    |    |    |    |    | 深い  | 0.12 |
| 肋の構造   | 欠く  |    |    |    |    |    | 富む  | 0.06 |
| B C S  | 痩せ  |    |    |    |    |    | 肥え  | 0.37 |
| 尻の角度   | 坐骨高 |    |    |    |    |    | 坐骨低 | 0.52 |
| 坐骨幅    | 狭い  |    |    |    |    |    | 広い  | 1.45 |
| 後肢側望   | 直飛  |    |    |    |    |    | 曲飛  | 0.57 |
| 後肢後望   | 寄る  |    |    |    |    |    | 平行  | 2.78 |
| 蹄の角度   | 小さい |    |    |    |    |    | 大きい | 1.19 |
| 前乳房の付着 | 弱い  |    |    |    |    |    | 強い  | 1.86 |
| 後乳房の高さ | 低い  |    |    |    |    |    | 高い  | 2.48 |
| 後乳房の幅  | 狭い  |    |    |    |    |    | 広い  | 0.85 |
| 乳房の懸垂  | 弱い  |    |    |    |    |    | 強い  | 0.03 |
| 乳房の深さ  | 深い  |    |    |    |    |    | 浅い  | 1.15 |
| 乳房の傾斜  | 後傾斜 |    |    |    |    |    | 前傾斜 | 1.11 |
| 前乳房の配置 | 外付  |    |    |    |    |    | 内付  | 1.43 |
| 後乳房の配置 | 外付  |    |    |    |    |    | 内付  | 0.62 |
| 前乳房の長さ | 短い  |    |    |    |    |    | 長い  | 0.23 |
| 体貌と骨格  | 低い  |    |    |    |    |    | 高い  | 0.82 |
| 肢蹄     | 低い  |    |    |    |    |    | 高い  | 0.98 |
| 乳用強健性  | 低い  |    |    |    |    |    | 高い  | 0.68 |
| 乳器     | 低い  |    |    |    |    |    | 高い  | 1.58 |
| 決定得点   | 低い  |    |    |    |    |    | 高い  | 1.06 |



JP5H61038

血統濃度 100% 個体識別番号 1398623475 2022F H5C A1/A2

# エンブレムK コントレイル ET

R3.6.5 生  
生産者:北海道 株式会社 エンブレム-K  
繋養場所:前橋種雄牛センター



ピーク リレイ ET  
CAN13353512  
プロジェネシス ポジティブ ET  
CAN12609140  
ジーンソース リフレクト ET  
8403142704688  
エンブレムK モントーヤ シヤネル ET  
1403120036  
ピーク アルタモントーヤ ET  
8403134407079  
サーラー チャンタル ET  
CAN12691693  
S-SI モントロス ジェダイ ET  
8403123886035

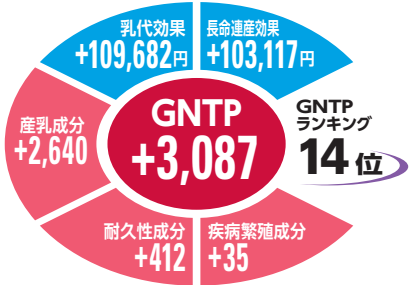
## EMBLEM-K CONTRAIL ET

母系は北米で躍進中の「マンオーマン ナオミ」ファミリー!  
乳用性に溢れ、強くしなやかなフレームに特長あり!  
底面が高く付着の強い乳房と突出した決定得点は圧巻!



### GPI

|              |              |       |       |
|--------------|--------------|-------|-------|
| Milk         | +741kg       | 決定得点  | +0.91 |
| Fat          | +86kg +0.49% | 体貌と骨格 | +0.71 |
| SNF          | +92kg +0.30% | 肢蹄    | -0.04 |
| Pro          | +58kg +0.28% | 乳用強健性 | +0.74 |
|              | (70%)        | 乳器    | +0.90 |
| 体細胞スコア: 1.86 |              | (51%) |       |



|       |             |
|-------|-------------|
| 気質    | 101         |
| 搾乳性   | 100         |
| 在群能力  | +2.04 (28%) |
| 泌乳持続性 | +1.27 (49%) |
| 暑熱耐性  | -0.95 (8%)  |
| 娘牛受胎率 | 39% (20%)   |
| 空胎日数  | 141日 (28%)  |

### SBV

| 形質     | 程度  | ▼2 | ▼1 | ▼0 | ▼1 | ▼2 | 程度  | SBV  |
|--------|-----|----|----|----|----|----|-----|------|
| 高さ     | 低い  |    |    |    |    |    | 高い  | 1.37 |
| 胸の幅    | 狭い  |    |    |    |    |    | 広い  | 1.25 |
| 体の深さ   | 浅い  |    |    |    |    |    | 深い  | 1.27 |
| 肋の構造   | 欠く  |    |    |    |    |    | 富む  | 1.72 |
| B C S  | 痩せ  |    |    |    |    |    | 肥え  | 0.69 |
| 尻の角度   | 坐骨高 |    |    |    |    |    | 坐骨低 | 0.37 |
| 坐骨幅    | 狭い  |    |    |    |    |    | 広い  | 0.55 |
| 後肢側望   | 直飛  |    |    |    |    |    | 曲飛  | 0.31 |
| 後肢後望   | 寄る  |    |    |    |    |    | 平行  | 0.64 |
| 蹄の角度   | 小さい |    |    |    |    |    | 大きい | 2.12 |
| 前乳房の付着 | 弱い  |    |    |    |    |    | 強い  | 1.93 |
| 後乳房の高さ | 低い  |    |    |    |    |    | 高い  | 1.65 |
| 後乳房の幅  | 狭い  |    |    |    |    |    | 広い  | 0.86 |
| 乳房の懸垂  | 弱い  |    |    |    |    |    | 強い  | 1.16 |
| 乳房の深さ  | 深い  |    |    |    |    |    | 浅い  | 1.60 |
| 乳房の傾斜  | 後傾斜 |    |    |    |    |    | 前傾斜 | 0.26 |
| 前乳頭の配置 | 外付  |    |    |    |    |    | 内付  | 2.08 |
| 前乳頭の配置 | 外付  |    |    |    |    |    | 内付  | 1.30 |
| 前乳頭の長さ | 短い  |    |    |    |    |    | 長い  | 1.62 |
| 体貌と骨格  | 低い  |    |    |    |    |    | 高い  | 1.07 |
| 肢蹄     | 低い  |    |    |    |    |    | 高い  | 0.12 |
| 乳用強健性  | 低い  |    |    |    |    |    | 高い  | 1.30 |
| 乳器     | 低い  |    |    |    |    |    | 高い  | 1.65 |
| 決定得点   | 低い  |    |    |    |    |    | 高い  | 1.93 |



JP5H61206

血統濃度 100% 個体識別番号 0872253177 2022F A1/A2

# Kロザムール マスターカード ET

R3.6.23 生  
生産者:岩手県 小岩井農牧株式会社 小岩井農場  
繋養場所:盛岡種雄牛センター



パトランド マスターカード ET  
8403200768015  
プロジェネシス マリウス ET  
CAN12609177  
パトランド EXP マンデイ 4523 ET  
8403126231747  
コイワイ リオ バンダレス B ローザ ET  
0869136865  
OCD フランチャイズ リオ ET  
8403137916633  
リーニングハウス BNDRS 23053 ET  
8403138922762  
ワーデル ヨダー バンダレス ET  
USA143189741

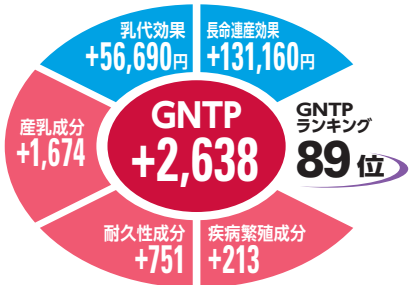
## KIROSEAMOUR MASTERCARD ET

母「B ローザ」は2022-12月経産牛ゲノミック評価No.2と国内屈指の選材!  
ヤングサイア No.1の在群能力とNo.2の耐久性成分は唯一無二の存在!  
強い前乳房の付着と高い後乳房は、産を重ねても崩れない乳器の証!



### GPI

|              |              |       |       |
|--------------|--------------|-------|-------|
| Milk         | +293kg       | 決定得点  | +0.55 |
| Fat          | +54kg +0.39% | 体貌と骨格 | -0.30 |
| SNF          | +57kg +0.27% | 肢蹄    | -0.14 |
| Pro          | +37kg +0.24% | 乳用強健性 | -0.58 |
|              | (73%)        | 乳器    | +1.76 |
| 体細胞スコア: 1.48 |              | (55%) |       |



|       |             |
|-------|-------------|
| 気質    | 100         |
| 搾乳性   | 101         |
| 在群能力  | +3.78 (28%) |
| 泌乳持続性 | +1.21 (55%) |
| 暑熱耐性  | +0.11 (8%)  |
| 娘牛受胎率 | 50% (25%)   |
| 空胎日数  | 120日 (32%)  |

### SBV

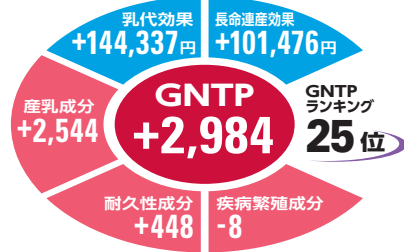
| 形質     | 程度  | ▼2 | ▼1 | ▼0 | ▼1 | ▼2 | 程度  | SBV  |
|--------|-----|----|----|----|----|----|-----|------|
| 高さ     | 低い  |    |    |    |    |    | 高い  | 0.50 |
| 胸の幅    | 狭い  |    |    |    |    |    | 広い  | 1.11 |
| 体の深さ   | 浅い  |    |    |    |    |    | 深い  | 2.03 |
| 肋の構造   | 欠く  |    |    |    |    |    | 富む  | 1.56 |
| B C S  | 痩せ  |    |    |    |    |    | 肥え  | 1.32 |
| 尻の角度   | 坐骨高 |    |    |    |    |    | 坐骨低 | 1.45 |
| 坐骨幅    | 狭い  |    |    |    |    |    | 広い  | 0.74 |
| 後肢側望   | 直飛  |    |    |    |    |    | 曲飛  | 1.04 |
| 後肢後望   | 寄る  |    |    |    |    |    | 平行  | 1.70 |
| 蹄の角度   | 小さい |    |    |    |    |    | 大きい | 0.33 |
| 前乳房の付着 | 弱い  |    |    |    |    |    | 強い  | 3.70 |
| 後乳房の高さ | 低い  |    |    |    |    |    | 高い  | 3.33 |
| 後乳房の幅  | 狭い  |    |    |    |    |    | 広い  | 0.04 |
| 乳房の懸垂  | 弱い  |    |    |    |    |    | 強い  | 0.10 |
| 乳房の深さ  | 深い  |    |    |    |    |    | 浅い  | 3.05 |
| 乳房の傾斜  | 後傾斜 |    |    |    |    |    | 前傾斜 | 0.07 |
| 前乳頭の配置 | 外付  |    |    |    |    |    | 内付  | 0.15 |
| 前乳頭の配置 | 外付  |    |    |    |    |    | 内付  | 1.53 |
| 前乳頭の長さ | 短い  |    |    |    |    |    | 長い  | 1.73 |
| 体貌と骨格  | 低い  |    |    |    |    |    | 高い  | 0.45 |
| 肢蹄     | 低い  |    |    |    |    |    | 高い  | 0.42 |
| 乳用強健性  | 低い  |    |    |    |    |    | 高い  | 1.02 |
| 乳器     | 低い  |    |    |    |    |    | 高い  | 3.24 |
| 決定得点   | 低い  |    |    |    |    |    | 高い  | 1.16 |





SEA-LAKE PEAK JAMARCO GANDALF ET

R2.10.4 生  
 繁殖者:アメリカ Peak Genetics Inc  
 生産者:北海道 株式会社 SEA-LAKE  
 繋養場所:前橋種雄牛センター



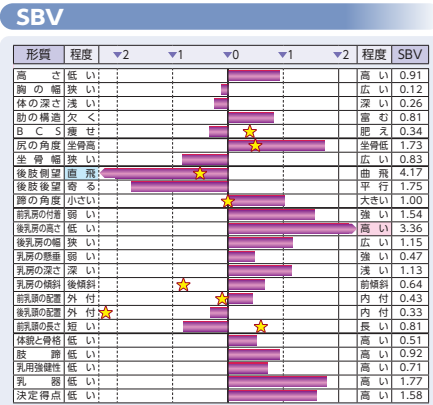
JP5H60625 血統濃度 100% 個体識別番号 0871236522  
 2021R A1/A2  
**SEA-LAKE ピーク ジャマルコ**  
**ガンダルフ ET**

抜群の乳器と決定得点をもつジャマルコ息牛!  
 高い在群能力と泌乳持続性は牛群で長く活躍すること間違いなし!

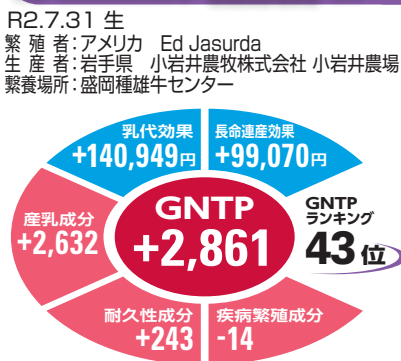
**GPI**

|       |               |        |              |
|-------|---------------|--------|--------------|
| Milk  | +1,242kg      | 決定得点   | +0.74        |
| Fat   | +73kg +0.22%  | 体貌と骨格  | +0.34        |
| SNF   | +115kg +0.14% | 肢蹄     | +0.31        |
| Pro   | +60kg +0.14%  | 乳用強健性  | +0.40        |
|       | (73%)         | 乳器     | +0.96        |
|       |               | 体細胞スコア | : 1.65 (57%) |
| 気質    | 100           | 暑熱耐性   | -2.44 (8%)   |
| 搾乳性   | 100           | 娘牛受胎率  | 34% (35%)    |
| 在群能力  | +1.50 (38%)   | 空胎日数   | 154日 (42%)   |
| 泌乳持続性 | +1.42 (49%)   |        |              |

S-S-I デイノ ジャマルコ ET  
 8403147853518  
 ダブルイーグル ベイオン デイノ ET  
 8403131808314  
 スピークエヌジェイ SSI スターグリー 7551 ET  
 8403138037417  
 ピーク ガーディアン ET  
 8403200824055  
 プロジェニス マリウス ET  
 CAN12609177  
 ピーク ゴールドマイン  
 84031331916533  
 カウドプレスト モーグル ヨダー ET  
 USA72254526



1K JAMARCO CLASSIC ET



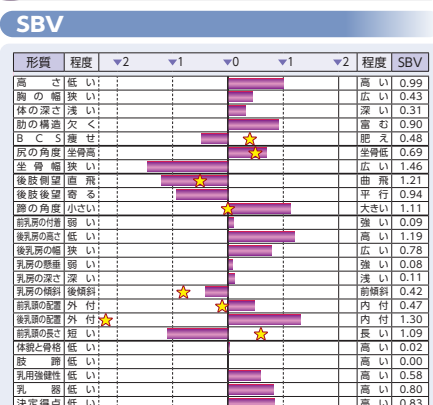
JP5H60572 血統濃度 100% 個体識別番号 0869844869  
 2021F A2/A2  
**1K ジャマルコ**  
**クラシック ET**

トップクラスの産乳成分と乳代効果で収益性アップ!  
 ジャマルコ×ウイングス×ホットシヨットと魅力的なベディグリーにも注目!

**GPI**

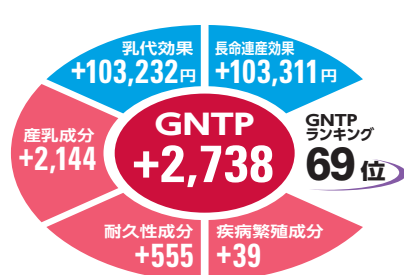
|       |              |        |              |
|-------|--------------|--------|--------------|
| Milk  | +1,189kg     | 決定得点   | +0.39        |
| Fat   | +95kg +0.44% | 体貌と骨格  | +0.01        |
| SNF   | +95kg -0.03% | 肢蹄     | 0.00         |
| Pro   | +54kg +0.09% | 乳用強健性  | +0.33        |
|       | (73%)        | 乳器     | +0.44        |
|       |              | 体細胞スコア | : 1.97 (57%) |
| 気質    | 103          | 暑熱耐性   | -2.26 (15%)  |
| 搾乳性   | 101          | 娘牛受胎率  | 38% (35%)    |
| 在群能力  | +1.98 (38%)  | 空胎日数   | 141日 (42%)   |
| 泌乳持続性 | -0.34 (56%)  |        |              |

S-S-I デイノ ジャマルコ ET  
 8403147853518  
 ダブルイーグル ベイオン デイノ ET  
 8403131808314  
 スピークエヌジェイ SSI スターグリー 7551 ET  
 8403138037417  
 コープ UPD ウイングス 11800 ET  
 8403146475705  
 パツツビル シルバー ウイングス ET  
 8403010365423  
 コープ ホットシヨット 6895 8395 ET  
 8403132633245  
 S-S-I P-K シヨットグラス ホットシヨット  
 USA72190820



ML SARAH BITTER

R3.2.2 生  
 生産者:北海道 株式会社 中島牧場  
 繋養場所:前橋種雄牛センター



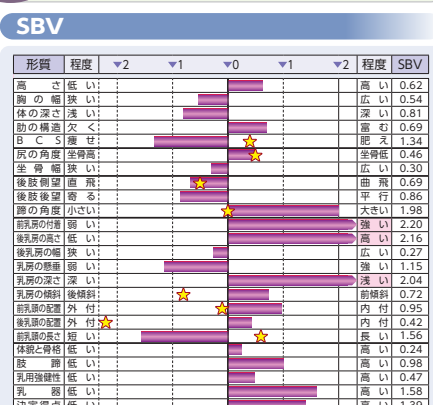
JP5H60764 血統濃度 100% 個体識別番号 1407920687  
 2021R A1/A2  
**ML サラ ビター**

高い乳成分率と理想的な体型を持ち合わせたピグロ息牛!  
 正確な尻の角度と肢蹄構造、高く強い乳房の付着は長命性の証!

**GPI**

|       |              |        |              |
|-------|--------------|--------|--------------|
| Milk  | +751kg       | 決定得点   | +0.66        |
| Fat   | +87kg +0.48% | 体貌と骨格  | +0.16        |
| SNF   | +79kg +0.13% | 肢蹄     | +0.33        |
| Pro   | +40kg +0.14% | 乳用強健性  | +0.27        |
|       | (75%)        | 乳器     | +0.86        |
|       |              | 体細胞スコア | : 1.84 (59%) |
| 気質    | 101          | 暑熱耐性   | -0.51 (15%)  |
| 搾乳性   | 101          | 娘牛受胎率  | 42% (35%)    |
| 在群能力  | +2.36 (40%)  | 空胎日数   | 139日 (42%)   |
| 泌乳持続性 | +0.74 (55%)  |        |              |

S-S-I デルロイ ピグロ ET  
 8403147223513  
 S-S-I BG デューク デルロイ ET  
 8403133120425  
 S-S-I トップガン 10817 11710 ET  
 8403135087155  
 ML サラ ハンブレンカインド  
 1398618150  
 クッキーカッター ハンブレンカインド ET  
 8403130915852  
 ML サラ SS ビューティ ET  
 1437416259  
 シーガルベイ スーパーサイアー ET  
 USA69981349



# ディベロップ リトルスター ET

JP3H58868  
A2/A2

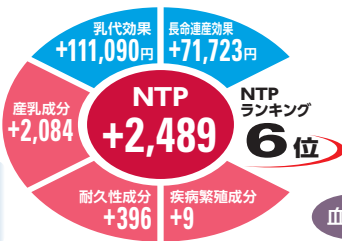
NEW

DEVELOP LITTLESTAR ET

曾祖母は好体型・高インデックスカウとして著名な「クッキー カッター モム ハロー ET」  
全きよだいは史上最高額の約2.5億円で取引された「S-S-I ドック ハブ ノット 8784 EX-96」  
乳用強健性・決定得点ともにNo.2の好体型と高能力で牛群のレベルアップに最適!



H30.6.1 生  
血統濃度 100%  
個体識別番号 1508890773  
娘  
GET-K ハブ ファム  
北海道清水町 橋本 和博 氏 所有  
母の父  
HEF ジャスティス ネオ ET



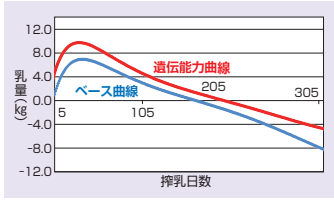
ワッドクレスト キング ドック  
840313241775  
モ ニングビュー MCC キングボーイ ET  
USA72044077  
WCD-ZBW マツク ダディ ET  
8403012506777  
フライハイアー ジェディ ハブノット ET  
8403132362543  
S-S-I モントロス ジェディ ET  
8403123886035  
クッキーカッター マーシー ハツシエズ ET  
8403012489233  
コープ ボスサイド マツセイ ET  
USA63026939

## GEBV

|                   |                |
|-------------------|----------------|
| Milk +881kg       | 決定得点 +1.20     |
| Fat +65kg +0.29%  | 体貌と骨格 +1.03    |
| SNF +102kg +0.18% | 肢 蹄 +0.24      |
| Pro +47kg +0.18%  | 乳用強健性 +1.43    |
| (87%R 29D/24H)    | 乳 器 +1.29      |
| 体細胞スコア: 1.95      | (73%R 19D/18H) |

|                 |                   |
|-----------------|-------------------|
| 産子難産率 7% (予測値)  | 気 質 101           |
| 娘牛難産率 5% (31%)  | 搾 乳 性 100         |
| 産子死産率 7% (53%)  | 在群能力 +1.36 (54%)  |
| 娘牛死産率 4% (33%)  | 泌乳持続性 +0.10 (73%) |
| 娘牛受胎率 42% (46%) | 暑熱耐性 -2.30 (36%)  |
| 空胎日数 139日 (51%) |                   |

## 遺伝能力曲線



## SBV

| 形質        | 程度  | ▼2 | ▼1 | ▼0 | ▼1 | ▼2 | 程度  | SBV  |
|-----------|-----|----|----|----|----|----|-----|------|
| 高 さ       | 低い  |    |    |    |    |    | 高い  | 2.33 |
| 胸 の 幅     | 狭い  |    |    |    |    |    | 広い  | 1.80 |
| 体 の 深 さ   | 浅い  |    |    |    |    |    | 深い  | 1.93 |
| 肋 の 構造    | 欠く  |    |    |    |    |    | 豊富  | 2.46 |
| B C S 産 産 |     |    |    |    |    |    | 肥え  | 2.42 |
| 尻 の 角度    | 坐骨高 |    |    |    |    |    | 坐骨低 | 0.87 |
| 坐 骨 幅     | 狭い  |    |    |    |    |    | 広い  | 1.40 |
| 後肢後望      | 曲る  |    |    |    |    |    | 曲 飛 | 1.09 |
| 後肢後望      | 奇る  |    |    |    |    |    | 平 行 | 0.96 |
| 踵 の 角度    | 小さい |    |    |    |    |    | 大きい | 0.93 |
| 前乳房の付着    | 弱い  |    |    |    |    |    | 強い  | 1.55 |
| 後乳房の付着    | 弱い  |    |    |    |    |    | 強い  | 2.34 |
| 後乳房の幅     | 狭い  |    |    |    |    |    | 広い  | 2.01 |
| 乳房の懸垂     | 弱い  |    |    |    |    |    | 強い  | 0.31 |
| 乳房の深さ     | 浅い  |    |    |    |    |    | 深い  | 1.56 |
| 乳房の傾斜     | 後傾斜 |    |    |    |    |    | 前傾斜 | 0.11 |
| 前乳房の配列    | 外付  |    |    |    |    |    | 内付  | 0.98 |
| 後乳房の配列    | 外付  |    |    |    |    |    | 内付  | 1.93 |
| 前乳房の長さ    | 短い  |    |    |    |    |    | 長い  | 1.17 |
| 体貌と骨格     | 低い  |    |    |    |    |    | 高い  | 1.54 |
| 肢 蹄       | 低い  |    |    |    |    |    | 高い  | 0.70 |
| 乳用強健性     | 低い  |    |    |    |    |    | 高い  | 2.51 |
| 乳 器       | 低い  |    |    |    |    |    | 高い  | 2.38 |
| 決定得点      | 低い  |    |    |    |    |    | 高い  | 2.54 |

# ファインデール ホット ブーティー ET

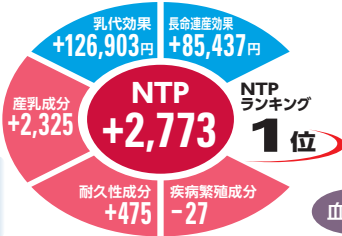
JP3H58010  
A2/A2

GH-X♀

母系は体型改良に優れた「オカト マリタファミリー」NTP No.1に返り咲き!!  
娘牛平均決定得点81.8は全国No.1ジョーリングでも活躍する好体型と高能力で牛群のレベルアップに最適  
気質・搾乳性も高評価◎



H28.8.4 生  
血統濃度 100%  
個体識別番号 1375619569  
娘  
ロツク ブーティー エアロスター (3産)  
北海道釧路市 廣瀬 女公美 氏 所有  
母の父  
ドミコル チェリオス ET



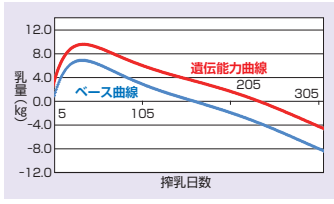
グレンディーヘイブン アルタホットロツド  
USA56518778  
デスー ジェロツド 1223 ET  
USA69990187  
グレンディーヘイブン アイオータ パンビ ET  
USA56517166  
デュークツド ビー プレツシング ET  
USA142813492  
デスー 11236 パリスト ET  
USA70625988  
デュークツド ブラック イーグル ET  
USA140987199  
リパルリ 2338 ナイアグラ ET  
USA62067753

## GEBV

|                   |                  |
|-------------------|------------------|
| Milk +1,031kg     | 決定得点 +1.05       |
| Fat +76kg +0.34%  | 体貌と骨格 +0.72      |
| SNF +105kg +0.13% | 肢 蹄 +0.68        |
| Pro +51kg +0.16%  | 乳用強健性 +1.05      |
| (99%R 2373D/769H) | 乳 器 +1.00        |
| 体細胞スコア: 2.19      | (97%R 712D/271H) |

|                 |                   |
|-----------------|-------------------|
| 産子難産率 5% (89%)  | 気 質 101           |
| 娘牛難産率 5% (94%)  | 搾 乳 性 103         |
| 産子死産率 7% (99%)  | 在群能力 +1.16 (97%)  |
| 娘牛死産率 3% (96%)  | 泌乳持続性 +0.56 (98%) |
| 娘牛受胎率 37% (91%) | 暑熱耐性 +2.85 (80%)  |
| 空胎日数 141日 (95%) |                   |

## 遺伝能力曲線



## SBV

| 形質        | 程度  | ▼2 | ▼1 | ▼0 | ▼1 | ▼2 | 程度  | SBV  |
|-----------|-----|----|----|----|----|----|-----|------|
| 高 さ       | 低い  |    |    |    |    |    | 高い  | 3.16 |
| 胸 の 幅     | 狭い  |    |    |    |    |    | 広い  | 0.96 |
| 体 の 深 さ   | 浅い  |    |    |    |    |    | 深い  | 0.27 |
| 肋 の 構造    | 欠く  |    |    |    |    |    | 豊富  | 1.87 |
| B C S 産 産 |     |    |    |    |    |    | 肥え  | 1.26 |
| 尻 の 角度    | 坐骨高 |    |    |    |    |    | 坐骨低 | 0.13 |
| 坐 骨 幅     | 狭い  |    |    |    |    |    | 広い  | 0.53 |
| 後肢後望      | 曲る  |    |    |    |    |    | 曲 飛 | 0.90 |
| 後肢後望      | 奇る  |    |    |    |    |    | 平 行 | 0.07 |
| 踵 の 角度    | 小さい |    |    |    |    |    | 大きい | 1.31 |
| 前乳房の付着    | 弱い  |    |    |    |    |    | 強い  | 1.58 |
| 後乳房の付着    | 弱い  |    |    |    |    |    | 強い  | 0.49 |
| 後乳房の幅     | 狭い  |    |    |    |    |    | 広い  | 2.37 |
| 乳房の懸垂     | 弱い  |    |    |    |    |    | 強い  | 0.07 |
| 乳房の深さ     | 浅い  |    |    |    |    |    | 深い  | 2.23 |
| 乳房の傾斜     | 後傾斜 |    |    |    |    |    | 前傾斜 | 2.41 |
| 前乳房の配列    | 外付  |    |    |    |    |    | 内付  | 2.86 |
| 後乳房の配列    | 外付  |    |    |    |    |    | 内付  | 2.28 |
| 前乳房の長さ    | 短い  |    |    |    |    |    | 長い  | 2.01 |
| 体貌と骨格     | 低い  |    |    |    |    |    | 高い  | 1.07 |
| 肢 蹄       | 低い  |    |    |    |    |    | 高い  | 2.01 |
| 乳用強健性     | 低い  |    |    |    |    |    | 高い  | 1.83 |
| 乳 器       | 低い  |    |    |    |    |    | 高い  | 1.85 |
| 決定得点      | 低い  |    |    |    |    |    | 高い  | 2.24 |

# ワイケーランド ファリス コンシエルジュ ET

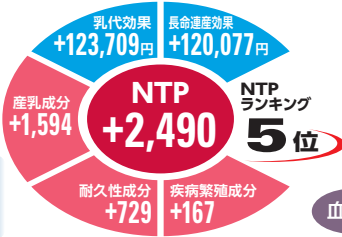
JP3H57843  
A1/A2

GH-X♀

国内唯一のコブラ息牛!  
全国 No.1 の長命連産効果と在群能力で経営に貢献!  
抜群の乳器・肢蹄の改良力と優れた管理形質



H28.5.12 生  
血統濃度 100%  
個体識別番号 1529808382  
娘  
グロツト ベツジ コンシエルジュ (3産)  
北海道浜中町 熊谷 康浩 氏 所有  
母の父  
ルツツブルツクビュー パート ET



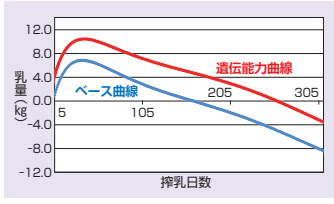
ダブルイーグル ランサム コブラ ET  
8403012171355  
デスー ランサム ET  
USA69990227  
レパツシユ エクスブロード キアンナ  
USA141202563  
OCD ミツドナイト ファリス ET  
8403013464287  
S-S-I エピツク ミツドナイト ET  
8403009554689  
OCD モーグル ジェンナ フィツシャー ET  
8403009533303  
マウントフィールド SSI DCY モーグル ET  
8403006972816

## GEBV

|                   |                |
|-------------------|----------------|
| Milk +1,178kg     | 決定得点 +1.01     |
| Fat +52kg +0.06%  | 体貌と骨格 +0.62    |
| SNF +103kg -0.02% | 肢 蹄 +0.86      |
| Pro +35kg -0.04%  | 乳用強健性 +0.40    |
| (91%R 54D/48H)    | 乳 器 +1.25      |
| 体細胞スコア: 1.94      | (78%R 39D/33H) |

|                 |                   |
|-----------------|-------------------|
| 産子難産率 7% (89%)  | 気 質 101           |
| 娘牛難産率 6% (22%)  | 搾 乳 性 101         |
| 産子死産率 7% (97%)  | 在群能力 +3.06 (64%)  |
| 娘牛死産率 4% (44%)  | 泌乳持続性 +1.09 (88%) |
| 娘牛受胎率 49% (43%) | 暑熱耐性 -0.73 (30%)  |
| 空胎日数 116日 (54%) |                   |

## 遺伝能力曲線



## SBV

| 形質        | 程度  | ▼2 | ▼1 | ▼0 | ▼1 | ▼2 | 程度  | SBV  |
|-----------|-----|----|----|----|----|----|-----|------|
| 高 さ       | 低い  |    |    |    |    |    | 高い  | 1.83 |
| 胸 の 幅     | 狭い  |    |    |    |    |    | 広い  | 0.73 |
| 体 の 深 さ   | 浅い  |    |    |    |    |    | 深い  | 0.38 |
| 肋 の 構造    | 欠く  |    |    |    |    |    | 豊富  | 0.50 |
| B C S 産 産 |     |    |    |    |    |    | 肥え  | 0.53 |
| 尻 の 角度    | 坐骨高 |    |    |    |    |    | 坐骨低 | 0.56 |
| 坐 骨 幅     | 狭い  |    |    |    |    |    | 広い  | 1.11 |
| 後肢後望      | 曲る  |    |    |    |    |    | 曲 飛 | 1.08 |
| 後肢後望      | 奇る  |    |    |    |    |    | 平 行 | 1.87 |
| 踵 の 角度    | 小さい |    |    |    |    |    | 大きい | 0.61 |
| 前乳房の付着    | 弱い  |    |    |    |    |    | 強い  | 1.39 |
| 後乳房の付着    | 弱い  |    |    |    |    |    | 強い  | 1.92 |
| 後乳房の幅     | 狭い  |    |    |    |    |    | 広い  | 0.49 |
| 乳房の懸垂     | 弱い  |    |    |    |    |    | 強い  | 0.69 |
| 乳房の深さ     | 浅い  |    |    |    |    |    | 深い  | 2.34 |
| 乳房の傾斜     | 後傾斜 |    |    |    |    |    | 前傾斜 | 0.65 |
| 前乳房の配列    | 外付  |    |    |    |    |    | 内付  | 2.42 |
| 後乳房の配列    | 外付  |    |    |    |    |    | 内付  | 1.49 |
| 前乳房の長さ    | 短い  |    |    |    |    |    | 長い  | 0.89 |
| 体貌と骨格     | 低い  |    |    |    |    |    | 高い  | 0.93 |
| 肢 蹄       | 低い  |    |    |    |    |    | 高い  | 2.56 |
| 乳用強健性     | 低い  |    |    |    |    |    | 高い  | 0.70 |
| 乳 器       | 低い  |    |    |    |    |    | 高い  | 2.30 |
| 決定得点      | 低い  |    |    |    |    |    | 高い  | 2.13 |

# クリーク アチーバー JP3H58843 A2/A2

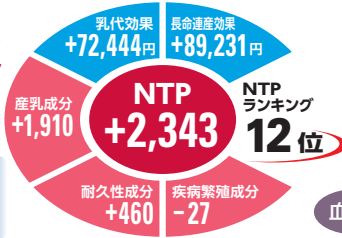
# プリズム ドア

## CREEK ACHIEVER PRISM DOOR

体型と能力を兼ね備える“ラルマ ジュラー フェイス”ファミリー  
優れた長命連産効果と在群能力で経営に貢献!  
胸幅ありサイズ中程度

NEW

GH-X♀

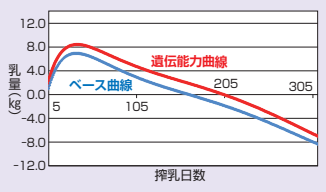


ABS アチーバー ET  
840312857482  
ウツドグレスト モーグル ヨダー ET  
USA72254526  
コンパスTRT AMRC AE J925 ET  
8403013177242  
クリーク ドアマン ブラネット  
1439113361  
バルビツソン ドアマン ET  
CAN107281711  
クリーク モーグル タピサ  
1390411780  
マウントフィールド SSI DCY モーグル ET  
8403006972816



H30.4.21 生  
血統濃度 100%  
個体識別番号 1408009367  
娘  
プクシーールド コスモ プリズムドア  
北海道別海町 本荘 義規氏 所有  
母の父  
JC カクテル ハンビーナ

### 遺伝能力曲線



### SBV

| 形質      | 程度  | ▼2 | ▼1 | ▼0 | ▼1 | ▼2 | 程度  | SBV  |
|---------|-----|----|----|----|----|----|-----|------|
| 高さ      | 低い  |    |    |    |    |    | 高い  | 0.08 |
| 胸の幅     | 狭い  |    |    |    |    |    | 広い  | 1.35 |
| 体の深さ    | 浅い  |    |    |    |    |    | 深い  | 0.30 |
| 肋の構造    | 欠く  |    |    |    |    |    | 密む  | 0.22 |
| B C S産せ |     |    |    |    |    |    | 肥え  | 0.28 |
| 尻の角度    | 坐骨高 |    |    |    |    |    | 坐骨低 | 2.38 |
| 坐骨幅     | 狭い  |    |    |    |    |    | 広い  | 0.79 |
| 後肢側望    | 曲飛  |    |    |    |    |    | 曲飛  | 0.49 |
| 後肢後望    | 寄る  |    |    |    |    |    | 平行  | 0.49 |
| 踵の角度    | 小さい |    |    |    |    |    | 大きい | 0.01 |
| 前乳房の付着  | 弱い  |    |    |    |    |    | 強い  | 1.87 |
| 後乳房の幅   | 狭い  |    |    |    |    |    | 広い  | 1.56 |
| 乳房の懸垂   | 弱い  |    |    |    |    |    | 強い  | 1.43 |
| 乳房の深さ   | 深い  |    |    |    |    |    | 浅い  | 1.14 |
| 乳房の傾斜   | 後傾斜 |    |    |    |    |    | 前傾斜 | 0.25 |
| 前乳房の配列  | 外付  |    |    |    |    |    | 内付  | 0.34 |
| 後乳房の配列  | 外付  |    |    |    |    |    | 内付  | 0.90 |
| 前乳房の長さ  | 短い  |    |    |    |    |    | 長い  | 0.35 |
| 体幹と骨格   | 低い  |    |    |    |    |    | 高い  | 0.25 |
| 肢蹄      | 低い  |    |    |    |    |    | 高い  | 1.23 |
| 乳用強健性   | 低い  |    |    |    |    |    | 高い  | 0.08 |
| 乳器      | 低い  |    |    |    |    |    | 高い  | 2.48 |
| 決定得点    | 低い  |    |    |    |    |    | 高い  | 1.58 |

### GBEV

|      |                |       |                |
|------|----------------|-------|----------------|
| Milk | +392kg         | 決定得点  | +0.75          |
| Fat  | +79kg          | 体貌と骨格 | -0.17          |
| SNF  | +50kg          | 肢蹄    | +0.41          |
| Pro  | +35kg          | 乳用強健性 | +0.04          |
|      | (87%R 40D/29H) | 乳器    | +1.35          |
|      | 体細胞スコア: 2.23   |       | (76%R 31D/24H) |

|       |             |       |              |
|-------|-------------|-------|--------------|
| 産子難産率 | 6% (予測値)    | 気質    | 100          |
| 娘牛難産率 | 5% (16%R)   | 搾乳性   | 99           |
| 産子死産率 | 6% (54%R)   | 在群能力  | +1.96 (49%R) |
| 娘牛死産率 | - ( - %R)   | 泌乳持続性 | +0.62 (74%R) |
| 娘牛受胎率 | 40% (40%R)  | 暑熱耐性  | +0.14 (26%R) |
| 空胎日数  | 140日 (47%R) |       |              |

# ヘイチャンルーター OSE JP3H58921 A1/A1

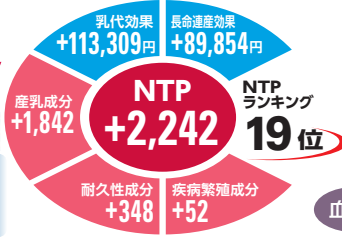
# ポリー ET

## HEYCHAN ROUTER OSE POLLY ET

優れた肢蹄と乳器を備える“ウエルカム アーロン ベネル”ファミリー  
優れた乳器と中程度の体サイズ、放牧で長持ちする娘牛を生産!  
オールプラスの乳成分、特に乳脂量の改良に優れる!

NEW

GH-X♀

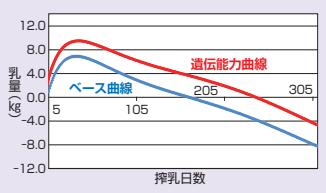


シーマーズ ルーター ET  
8403131528001  
レディスマナー ドアズオープン ET  
8403013129323  
シーマーズ エスサイアー ロザン ET  
8403011589729  
ウエルカム オールタイム ポリー ET  
8403134284666  
S-S1 ヘッドウエイ オールタイム ET  
8403125202021  
ウエルカム ペティ ポツロ  
8403014366027  
シーマーズ モーグル ペティー  
8403010660326



H30.6.5 生  
血統濃度 100%  
個体識別番号 1404520101  
祖母  
ウエルカム ペティ ポツロ

### 遺伝能力曲線



### SBV

| 形質      | 程度  | ▼2 | ▼1 | ▼0 | ▼1 | ▼2 | 程度  | SBV  |
|---------|-----|----|----|----|----|----|-----|------|
| 高さ      | 低い  |    |    |    |    |    | 高い  | 0.42 |
| 胸の幅     | 狭い  |    |    |    |    |    | 広い  | 1.16 |
| 体の深さ    | 浅い  |    |    |    |    |    | 深い  | 0.64 |
| 肋の構造    | 欠く  |    |    |    |    |    | 密む  | 0.42 |
| B C S産せ |     |    |    |    |    |    | 肥え  | 0.32 |
| 尻の角度    | 坐骨高 |    |    |    |    |    | 坐骨低 | 0.48 |
| 坐骨幅     | 狭い  |    |    |    |    |    | 広い  | 0.33 |
| 後肢側望    | 曲飛  |    |    |    |    |    | 曲飛  | 0.02 |
| 後肢後望    | 寄る  |    |    |    |    |    | 平行  | 0.60 |
| 踵の角度    | 小さい |    |    |    |    |    | 大きい | 1.60 |
| 前乳房の付着  | 弱い  |    |    |    |    |    | 強い  | 1.47 |
| 後乳房の幅   | 狭い  |    |    |    |    |    | 広い  | 1.31 |
| 乳房の懸垂   | 弱い  |    |    |    |    |    | 強い  | 1.24 |
| 乳房の深さ   | 深い  |    |    |    |    |    | 浅い  | 1.47 |
| 乳房の傾斜   | 後傾斜 |    |    |    |    |    | 前傾斜 | 0.59 |
| 前乳房の配列  | 外付  |    |    |    |    |    | 内付  | 0.18 |
| 後乳房の配列  | 外付  |    |    |    |    |    | 内付  | 1.02 |
| 前乳房の長さ  | 短い  |    |    |    |    |    | 長い  | 0.02 |
| 体幹と骨格   | 低い  |    |    |    |    |    | 高い  | 0.35 |
| 肢蹄      | 低い  |    |    |    |    |    | 高い  | 0.86 |
| 乳用強健性   | 低い  |    |    |    |    |    | 高い  | 0.24 |
| 乳器      | 低い  |    |    |    |    |    | 高い  | 2.31 |
| 決定得点    | 低い  |    |    |    |    |    | 高い  | 1.51 |

### GBEV

|      |                |       |                |
|------|----------------|-------|----------------|
| Milk | +890kg         | 決定得点  | +0.71          |
| Fat  | +78kg          | 体貌と骨格 | -0.23          |
| SNF  | +91kg          | 肢蹄    | +0.29          |
| Pro  | +33kg          | 乳用強健性 | +0.14          |
|      | (86%R 33D/26H) | 乳器    | +1.26          |
|      | 体細胞スコア: 1.77   |       | (74%R 28D/22H) |

|       |             |       |              |
|-------|-------------|-------|--------------|
| 産子難産率 | 6% (予測値)    | 気質    | 101          |
| 娘牛難産率 | 7% (15%R)   | 搾乳性   | 98           |
| 産子死産率 | 6% (49%R)   | 在群能力  | +0.82 (47%R) |
| 娘牛死産率 | - ( - %R)   | 泌乳持続性 | +0.32 (72%R) |
| 娘牛受胎率 | 42% (37%R)  | 暑熱耐性  | +0.66 (22%R) |
| 空胎日数  | 137日 (45%R) |       |              |

# エッセンス GD アポロ JP3H58355 A2/A2

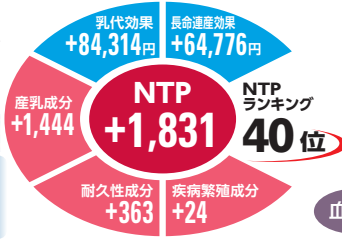
# グランクラス

## ESSENCE GD APOLO GRANCLASS

日本を代表するショウカウファミリー“アポロ”!母系は5代連続EXを獲得!!  
低い体細胞スコアとオールプラスの乳成分で乳質改善に貢献  
優れた乳器改良効果も兼ね備える!

NEW

GH-X♀

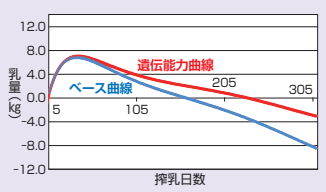


トリプルクラウン ゲートダンサー ET  
USA74186134  
ザールプス アルタファーストクラス ET  
USA71441918  
トリプルクラウン SSIRE ダーラ ET  
USA72285763  
エッセンス ブラウラー エル アポロ  
1439110568  
ジエニベック ブラウラー ET  
CAN104854291  
エッセンス ゴールド アポロ エル ダーラム ET  
1325008771  
ブレイデール ゴールドウイン  
CAN10705608



H29.5.22 生  
血統濃度 100%  
個体識別番号 1476512387  
娘  
プライドラッキー ナナ サイテーション (2産)  
北海道猿払村 佐藤 裕司氏 所有  
母の父  
バインツリー アルタオーク ET

### 遺伝能力曲線



### SBV

| 形質      | 程度  | ▼2 | ▼1 | ▼0 | ▼1 | ▼2 | 程度  | SBV  |
|---------|-----|----|----|----|----|----|-----|------|
| 高さ      | 低い  |    |    |    |    |    | 高い  | 1.29 |
| 胸の幅     | 狭い  |    |    |    |    |    | 広い  | 0.60 |
| 体の深さ    | 浅い  |    |    |    |    |    | 深い  | 0.36 |
| 肋の構造    | 欠く  |    |    |    |    |    | 密む  | 0.25 |
| B C S産せ |     |    |    |    |    |    | 肥え  | 0.52 |
| 尻の角度    | 坐骨高 |    |    |    |    |    | 坐骨低 | 1.10 |
| 坐骨幅     | 狭い  |    |    |    |    |    | 広い  | 1.69 |
| 後肢側望    | 曲飛  |    |    |    |    |    | 曲飛  | 0.98 |
| 後肢後望    | 寄る  |    |    |    |    |    | 平行  | 0.44 |
| 踵の角度    | 小さい |    |    |    |    |    | 大きい | 0.20 |
| 前乳房の付着  | 弱い  |    |    |    |    |    | 強い  | 2.49 |
| 後乳房の幅   | 狭い  |    |    |    |    |    | 広い  | 1.88 |
| 乳房の懸垂   | 弱い  |    |    |    |    |    | 強い  | 0.65 |
| 乳房の深さ   | 深い  |    |    |    |    |    | 浅い  | 0.36 |
| 乳房の傾斜   | 後傾斜 |    |    |    |    |    | 前傾斜 | 2.90 |
| 前乳房の配列  | 外付  |    |    |    |    |    | 内付  | 0.75 |
| 後乳房の配列  | 外付  |    |    |    |    |    | 内付  | 1.01 |
| 前乳房の長さ  | 短い  |    |    |    |    |    | 長い  | 0.72 |
| 体幹と骨格   | 低い  |    |    |    |    |    | 高い  | 0.76 |
| 肢蹄      | 低い  |    |    |    |    |    | 高い  | 1.10 |
| 乳用強健性   | 低い  |    |    |    |    |    | 高い  | 0.12 |
| 乳器      | 低い  |    |    |    |    |    | 高い  | 2.10 |
| 決定得点    | 低い  |    |    |    |    |    | 高い  | 1.10 |

### GBEV

|      |                |       |                |
|------|----------------|-------|----------------|
| Milk | +627kg         | 決定得点  | +0.52          |
| Fat  | +44kg          | 体貌と骨格 | -0.51          |
| SNF  | +76kg          | 肢蹄    | +0.18          |
| Pro  | +33kg          | 乳用強健性 | +0.07          |
|      | (91%R 54D/43H) | 乳器    | +1.14          |
|      | 体細胞スコア: 1.79   |       | (81%R 47D/37H) |

|       |             |       |              |
|-------|-------------|-------|--------------|
| 産子難産率 | 6% (予測値)    | 気質    | 100          |
| 娘牛難産率 | 6% (27%R)   | 搾乳性   | 100          |
| 産子死産率 | 6% (55%R)   | 在群能力  | +0.86 (66%R) |
| 娘牛死産率 | 5% (42%R)   | 泌乳持続性 | +2.47 (85%R) |
| 娘牛受胎率 | 39% (49%R)  | 暑熱耐性  | -0.07 (35%R) |
| 空胎日数  | 149日 (57%R) |       |              |

# BRF ジャマルコ カプレゼ サラダ ET

JP3H60517  
2021F A2/A2

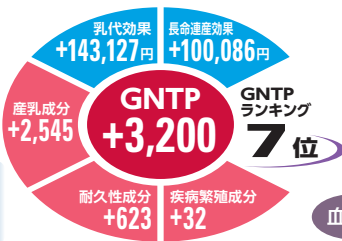
BRF JAMARCO CAPRESE SALAD ET

GH-X♀

国内ゲノミックをけん引する“サラダ”ファミリー！  
ショウリングでも活躍する極めて高い体型改良力！  
優れた産乳成分と低い体細胞スコア、高い乳代効果で経営に貢献！



R2.6.14 生  
血統濃度 100%  
個体識別番号 1393628178  
娘  
スイートハート キヤラメル ソルト フラベチノ  
北海道更別村 天野 雄介氏 所有  
母の父  
バルビツソンドアマン ET



S-S-I デイノ ジャマルコ ET  
8403147853518  
ダブルイーグル ベイオン デイノ ET  
8403131808314  
スピークエヌジエイ SSI スターグリーン 7551 ET  
8403138037417  
BRF ミズリー シラス サラダ ET  
1420420636  
ピューホーム デー ミズリー ET  
USA69763386  
ピュクソール プラチナ シラス ET  
CAN10840023  
シーガルベイ プラチナ ET  
USA70640250

SBV

| 形質       | 程度  | ▼2 | ▼1 | ▼0 | ▼1 | ▼2 | 程度  | SBV  |
|----------|-----|----|----|----|----|----|-----|------|
| 高さ       | 低い  |    |    |    |    |    | 高い  | 1.76 |
| 胸の幅      | 狭い  |    |    |    |    |    | 広い  | 0.00 |
| 体の深さ     | 浅い  |    |    |    |    |    | 深い  | 0.10 |
| 肋の構造     | 欠く  |    |    |    |    |    | 備わ  | 2.23 |
| B C S 産せ |     |    |    |    |    |    | 肥え  | 2.68 |
| 尻の角度     | 坐骨高 |    |    |    |    |    | 坐骨低 | 0.70 |
| 坐骨幅      | 狭い  |    |    |    |    |    | 広い  | 1.82 |
| 後肢展望     | 曲飛  |    |    |    |    |    | 曲飛  | 1.55 |
| 後肢後望     | 奇る  |    |    |    |    |    | 平行  | 0.11 |
| 踵の角度     | 小さい |    |    |    |    |    | 大きい | 0.91 |
| 前乳房の付着   | 弱い  |    |    |    |    |    | 強い  | 2.16 |
| 後乳房の長さ   | 低い  |    |    |    |    |    | 高い  | 3.16 |
| 後乳房の幅    | 狭い  |    |    |    |    |    | 広い  | 1.21 |
| 乳房の懸垂    | 弱い  |    |    |    |    |    | 強い  | 0.90 |
| 乳房の深さ    | 浅い  |    |    |    |    |    | 深い  | 2.04 |
| 乳房の傾斜    | 後傾斜 |    |    |    |    |    | 前傾斜 | 1.59 |
| 前乳房の配列   | 外付  |    |    |    |    |    | 内付  | 1.57 |
| 後乳房の配列   | 外付  |    |    |    |    |    | 内付  | 1.15 |
| 前乳房の長さ   | 短い  |    |    |    |    |    | 長い  | 0.78 |
| 体幹と骨格    | 低い  |    |    |    |    |    | 高い  | 0.40 |
| 膝        | 低い  |    |    |    |    |    | 高い  | 1.40 |
| 乳用強健性    | 低い  |    |    |    |    |    | 高い  | 1.43 |
| 乳        | 低い  |    |    |    |    |    | 高い  | 2.94 |
| 決定得点     | 低い  |    |    |    |    |    | 高い  | 2.34 |

GPI

|      |          |        |        |        |       |              |              |             |
|------|----------|--------|--------|--------|-------|--------------|--------------|-------------|
| Milk | +1,218kg | 決定得点   | +1.10  | 気質     | 100   | 暑熱耐性         | -0.36 (17%R) |             |
| Fat  | +90kg    | +0.38% | 体貌と骨格  | -0.27  | 搾乳性   | 99           | 娘牛受胎率        | 34% (35%R)  |
| SNF  | +99kg    | +0.01% | 肢蹄     | +0.47  | 在群能力  | +2.14 (39%R) | 空胎日数         | 146日 (42%R) |
| Pro  | +53kg    | +0.10% | 乳用強健性  | +0.81  | 泌乳持続性 | +0.99 (57%R) |              |             |
|      |          | (75%R) | 乳器     | +1.60  |       |              |              |             |
|      |          |        | 体細胞スコア | 1.65   |       |              |              |             |
|      |          |        |        | (60%R) |       |              |              |             |

# プレステージ ハイプレシヤス ET

JP3H61137  
2022R H6C A1/A2

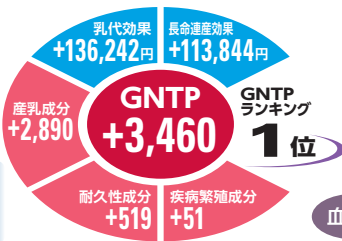
PRESTIGE HIGHPRECIOUS ET

GH-X♀

付着の強い乳器が特徴の“マークウエル ビースター イーレイブ”EX-95ファミリー  
ヤングサイアにおけるGNTN全国No.1!  
肢蹄改良効果はヤングサイア No.6!乳器改良にも優れた体型改良に最適!



R3.10.26 生  
血統濃度 100%  
個体識別番号 1384323259  
祖母  
マイダスタッチ ハロルド 824



ビーフ レイシエン ET  
CAN13353469  
プロジェニシス ギネス ET  
CAN12718981  
ボーマツス マディー ET  
8403132904224  
マイダスタッチ ハーモニー ET  
8403146981206  
S-S-I PR レネゲード ET  
8403142352961  
マイダスタッチ ハロルド 824  
8403141135059  
アオツト ハロルド  
8403129373989

SBV

| 形質       | 程度  | ▼2 | ▼1 | ▼0 | ▼1 | ▼2 | 程度  | SBV  |
|----------|-----|----|----|----|----|----|-----|------|
| 高さ       | 低い  |    |    |    |    |    | 高い  | 1.54 |
| 胸の幅      | 狭い  |    |    |    |    |    | 広い  | 1.08 |
| 体の深さ     | 浅い  |    |    |    |    |    | 深い  | 0.34 |
| 肋の構造     | 欠く  |    |    |    |    |    | 備わ  | 1.56 |
| B C S 産せ |     |    |    |    |    |    | 肥え  | 0.63 |
| 尻の角度     | 坐骨高 |    |    |    |    |    | 坐骨低 | 0.11 |
| 坐骨幅      | 狭い  |    |    |    |    |    | 広い  | 0.15 |
| 後肢展望     | 曲飛  |    |    |    |    |    | 曲飛  | 0.42 |
| 後肢後望     | 奇る  |    |    |    |    |    | 平行  | 0.25 |
| 踵の角度     | 小さい |    |    |    |    |    | 大きい | 0.83 |
| 前乳房の付着   | 弱い  |    |    |    |    |    | 強い  | 1.52 |
| 後乳房の長さ   | 低い  |    |    |    |    |    | 高い  | 1.83 |
| 後乳房の幅    | 狭い  |    |    |    |    |    | 広い  | 1.46 |
| 乳房の懸垂    | 弱い  |    |    |    |    |    | 強い  | 0.35 |
| 乳房の深さ    | 浅い  |    |    |    |    |    | 深い  | 2.21 |
| 乳房の傾斜    | 後傾斜 |    |    |    |    |    | 前傾斜 | 1.46 |
| 前乳房の配列   | 外付  |    |    |    |    |    | 内付  | 1.45 |
| 後乳房の配列   | 外付  |    |    |    |    |    | 内付  | 2.10 |
| 前乳房の長さ   | 短い  |    |    |    |    |    | 長い  | 1.12 |
| 体幹と骨格    | 低い  |    |    |    |    |    | 高い  | 0.87 |
| 膝        | 低い  |    |    |    |    |    | 高い  | 1.79 |
| 乳用強健性    | 低い  |    |    |    |    |    | 高い  | 1.52 |
| 乳        | 低い  |    |    |    |    |    | 高い  | 2.03 |
| 決定得点     | 低い  |    |    |    |    |    | 高い  | 2.15 |

GPI

|      |          |        |        |        |       |              |             |             |
|------|----------|--------|--------|--------|-------|--------------|-------------|-------------|
| Milk | +1,014kg | 決定得点   | +1.01  | 気質     | 100   | 暑熱耐性         | -0.99 (8%R) |             |
| Fat  | +93kg    | +0.51% | 体貌と骨格  | +0.58  | 搾乳性   | 99           | 娘牛受胎率       | 41% (20%R)  |
| SNF  | +109kg   | +0.22% | 肢蹄     | +0.60  | 在群能力  | +1.94 (28%R) | 空胎日数        | 137日 (28%R) |
| Pro  | +64kg    | +0.26% | 乳用強健性  | +0.87  | 泌乳持続性 | +1.05 (49%R) |             |             |
|      |          | (72%R) | 乳器     | +1.10  |       |              |             |             |
|      |          |        | 体細胞スコア | 1.88   |       |              |             |             |
|      |          |        |        | (51%R) |       |              |             |             |

# K.S ロナルド レインボー RED ET

JP3H60821  
2022F A1/A1

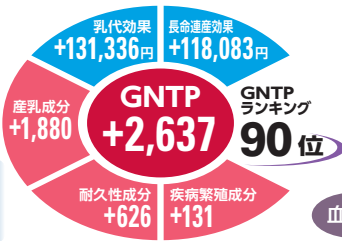
K.S RONALD RAINBOW RED ET

GH-X♀

乳器改良と産乳能力に優れたRED種雄牛！  
好体型・高インテックスカウとして人気の“スーパー ロクシー”ファミリー  
ヤングサイア No.6の在群能力で、牛群で長く活躍!



R3.2.27 生  
血統濃度 100%  
個体識別番号 1388428783  
母  
トレントウエイJS レッドゾーン RED ET



トレントウエイJS ロナルド ET  
8403142352034  
ミスター サルバートル アールシー ET  
8403129037884  
ワイウイスパー シルバー ローヤルティ ET  
8403129016170  
トレントウエイJS レッドゾーン RED ET  
8403149589988  
ホリランド シンプリシティー P RC ET  
8403136246981  
トレントウエイJS ロナ ET  
8403135768427  
S-S-I モントロス デューク ET  
8403125201993

SBV

| 形質       | 程度  | ▼2 | ▼1 | ▼0 | ▼1 | ▼2 | 程度  | SBV  |
|----------|-----|----|----|----|----|----|-----|------|
| 高さ       | 低い  |    |    |    |    |    | 高い  | 0.82 |
| 胸の幅      | 狭い  |    |    |    |    |    | 広い  | 0.01 |
| 体の深さ     | 浅い  |    |    |    |    |    | 深い  | 1.22 |
| 肋の構造     | 欠く  |    |    |    |    |    | 備わ  | 0.25 |
| B C S 産せ |     |    |    |    |    |    | 肥え  | 0.25 |
| 尻の角度     | 坐骨高 |    |    |    |    |    | 坐骨低 | 0.61 |
| 坐骨幅      | 狭い  |    |    |    |    |    | 広い  | 0.74 |
| 後肢展望     | 曲飛  |    |    |    |    |    | 曲飛  | 0.04 |
| 後肢後望     | 奇る  |    |    |    |    |    | 平行  | 0.05 |
| 踵の角度     | 小さい |    |    |    |    |    | 大きい | 2.19 |
| 前乳房の付着   | 弱い  |    |    |    |    |    | 強い  | 2.03 |
| 後乳房の長さ   | 低い  |    |    |    |    |    | 高い  | 2.90 |
| 後乳房の幅    | 狭い  |    |    |    |    |    | 広い  | 0.66 |
| 乳房の懸垂    | 弱い  |    |    |    |    |    | 強い  | 1.66 |
| 乳房の深さ    | 浅い  |    |    |    |    |    | 深い  | 2.07 |
| 乳房の傾斜    | 後傾斜 |    |    |    |    |    | 前傾斜 | 0.24 |
| 前乳房の配列   | 外付  |    |    |    |    |    | 内付  | 1.92 |
| 後乳房の配列   | 外付  |    |    |    |    |    | 内付  | 0.90 |
| 前乳房の長さ   | 短い  |    |    |    |    |    | 長い  | 1.11 |
| 体幹と骨格    | 低い  |    |    |    |    |    | 高い  | 0.33 |
| 膝        | 低い  |    |    |    |    |    | 高い  | 0.42 |
| 乳用強健性    | 低い  |    |    |    |    |    | 高い  | 0.03 |
| 乳        | 低い  |    |    |    |    |    | 高い  | 2.08 |
| 決定得点     | 低い  |    |    |    |    |    | 高い  | 1.50 |

GPI

|      |          |        |        |        |       |              |             |             |
|------|----------|--------|--------|--------|-------|--------------|-------------|-------------|
| Milk | +1,260kg | 決定得点   | +0.71  | 気質     | 100   | 暑熱耐性         | -0.80 (8%R) |             |
| Fat  | +62kg    | +0.08% | 体貌と骨格  | +0.22  | 搾乳性   | 99           | 娘牛受胎率       | 42% (38%R)  |
| SNF  | +102kg   | -0.06% | 肢蹄     | +0.14  | 在群能力  | +3.30 (41%R) | 空胎日数        | 123日 (45%R) |
| Pro  | +41kg    | -0.03% | 乳用強健性  | -0.02  | 泌乳持続性 | +0.86 (49%R) |             |             |
|      |          | (73%R) | 乳器     | +1.13  |       |              |             |             |
|      |          |        | 体細胞スコア | 1.87   |       |              |             |             |
|      |          |        |        | (57%R) |       |              |             |             |

# イナパート LF スピリッツ ET

JP4H57844  
A2/A2

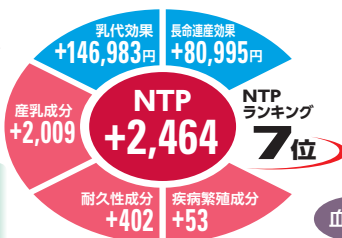
INAPART-LF SPIRITS ET

T-X

バランスの取れた能力と体型  
高い乳代効果と機能的で優れた乳器  
強い背腰と幅広い坐骨



H28.3.18 生  
血統濃度 100%  
個体識別番号 1407516132  
娘  
ワカスピリッツ マーシュ  
北海道音更町 河田 憲嗣 氏 所有  
母の父  
ドリーム テツチエ サクセス ストーリー



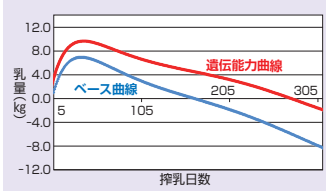
ウエスタンレード アルタスプリング ET  
NLD94903666  
マウントフィールド SSI DCY モーグル ET  
8403006972816  
ウエスタンレード カレラ ET  
NLD931730982  
イナパート LF ジレスピー  
1390913499  
デュー ジレスピー ET  
USA63449626  
イナパート エル エフ スパンキー  
1315910657  
シャーレステール スーパーステーション ET  
USA62065919

## GBEV

|                   |                |
|-------------------|----------------|
| Milk +1,411kg     | 決定得点 +0.96     |
| Fat +61kg +0.09%  | 体貌と骨格 +0.67    |
| SNF +117kg -0.07% | 肢蹄 +0.47       |
| Pro +46kg 0.00%   | 乳用強健性 +0.90    |
| (90%R 41D/31H)    | 乳器 +1.09       |
| 体細胞スコア : 1.93     | (78%R 31D/23H) |

|                  |                    |
|------------------|--------------------|
| 産子難産率 9% (52%R)  | 気質 99              |
| 娘牛難産率 7% (32%R)  | 搾乳性 98             |
| 産子死産率 9% (94%R)  | 在群能力 +1.32 (65%R)  |
| 娘牛死産率 5% (44%R)  | 泌乳持続性 +1.82 (86%R) |
| 娘牛受胎率 42% (51%R) | 暑熱耐性 -0.77 (40%R)  |
| 空胎日数 138日 (59%R) |                    |

## 遺伝能力曲線



## SBV

| 形質     | 程度  | ▼2 | ▼1 | ▼0 | ▼1 | ▼2 | 程度  | SBV  |
|--------|-----|----|----|----|----|----|-----|------|
| 高さ     | 低い  |    |    |    |    |    | 高い  | 0.79 |
| 胸の幅    | 狭い  |    |    |    |    |    | 広い  | 0.93 |
| 体の深さ   | 浅い  |    |    |    |    |    | 深い  | 0.37 |
| 肋の構造   | 欠く  |    |    |    |    |    | 厚む  | 1.74 |
| B C S  | 産せ  |    |    |    |    |    | 肥え  | 1.27 |
| 尻の角度   | 坐骨高 |    |    |    |    |    | 坐骨低 | 1.21 |
| 坐骨幅    | 狭い  |    |    |    |    |    | 広い  | 2.17 |
| 後肢側望   | 曲飛  |    |    |    |    |    | 曲飛  | 1.19 |
| 後肢後望   | 寄る  |    |    |    |    |    | 平行  | 0.01 |
| 踵の角度   | 小さい |    |    |    |    |    | 大きい | 0.23 |
| 前乳房の付着 | 弱い  |    |    |    |    |    | 強い  | 1.00 |
| 後乳房の広さ | 低い  |    |    |    |    |    | 高い  | 3.09 |
| 後乳房の幅  | 狭い  |    |    |    |    |    | 広い  | 1.33 |
| 乳房の懸垂  | 弱い  |    |    |    |    |    | 強い  | 1.90 |
| 乳房の深さ  | 浅い  |    |    |    |    |    | 深い  | 1.16 |
| 乳房の傾斜  | 後傾斜 |    |    |    |    |    | 前傾斜 | 0.50 |
| 前乳房の配列 | 外付  |    |    |    |    |    | 内付  | 0.12 |
| 後乳房の配列 | 外付  |    |    |    |    |    | 内付  | 1.31 |
| 前乳房の長さ | 短い  |    |    |    |    |    | 長い  | 0.13 |
| 体貌と骨格  | 低い  |    |    |    |    |    | 高い  | 1.01 |
| 肢蹄     | 低い  |    |    |    |    |    | 高い  | 1.38 |
| 乳用強健性  | 低い  |    |    |    |    |    | 高い  | 1.57 |
| 乳器     | 低い  |    |    |    |    |    | 高い  | 2.00 |
| 決定得点   | 低い  |    |    |    |    |    | 高い  | 2.03 |

# グリーンスター バンビーナ ET

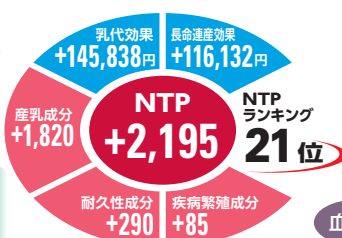
JP4H58800  
A1/A2

GREENSTAR BAMBINA ET

低い体細胞スコア&高い在群能力  
高い泌乳能力  
著名な“バービー”ファミリー



H30.3.4 生  
血統濃度 100%  
個体識別番号 1567708286  
娘  
クリスタル ナディーン ラツス  
北海道帯広市 今井 宏 氏 所有  
母の父  
デュー オブザバー ET



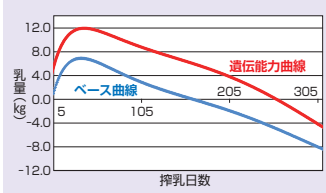
ユツカー スーパーサイアー ジョスーパー ET  
USA70726929  
シーガルベイ スーパーサイアー ET  
USA69981349  
ユツカー ビーコン ジョイフリー ET  
USA68817934  
グリーンスター SDV クランチ プライシャ ET  
1413206829  
ハンマークリーク フレッド クランチ ET  
USA69708745  
サンディバレー SHMK プライシャ ET  
USA70811544  
レディスマナー PL シヤムロック ET  
USA68977120

## GBEV

|                   |                |
|-------------------|----------------|
| Milk +1,430kg     | 決定得点 +0.13     |
| Fat +52kg +0.02%  | 体貌と骨格 -0.53    |
| SNF +118kg -0.07% | 肢蹄 -0.30       |
| Pro +43kg -0.02%  | 乳用強健性 -0.65    |
| (88%R 38D/32H)    | 乳器 +0.78       |
| 体細胞スコア : 1.88     | (74%R 21D/18H) |

|                  |                    |
|------------------|--------------------|
| 産子難産率 6% (予測値)   | 気質 101             |
| 娘牛難産率 7% (34%R)  | 搾乳性 98             |
| 産子死産率 6% (54%R)  | 在群能力 +2.20 (54%R)  |
| 娘牛死産率 4% (33%R)  | 泌乳持続性 +0.10 (75%R) |
| 娘牛受胎率 46% (47%R) | 暑熱耐性 -1.24 (35%R)  |
| 空胎日数 128日 (53%R) |                    |

## 遺伝能力曲線



## SBV

| 形質     | 程度  | ▼2 | ▼1 | ▼0 | ▼1 | ▼2 | 程度  | SBV  |
|--------|-----|----|----|----|----|----|-----|------|
| 高さ     | 低い  |    |    |    |    |    | 高い  | 0.23 |
| 胸の幅    | 狭い  |    |    |    |    |    | 広い  | 0.21 |
| 体の深さ   | 浅い  |    |    |    |    |    | 深い  | 1.21 |
| 肋の構造   | 欠く  |    |    |    |    |    | 厚む  | 1.95 |
| B C S  | 産せ  |    |    |    |    |    | 肥え  | 2.86 |
| 尻の角度   | 坐骨高 |    |    |    |    |    | 坐骨低 | 1.24 |
| 坐骨幅    | 狭い  |    |    |    |    |    | 広い  | 0.07 |
| 後肢側望   | 曲飛  |    |    |    |    |    | 曲飛  | 0.69 |
| 後肢後望   | 寄る  |    |    |    |    |    | 平行  | 2.31 |
| 踵の角度   | 小さい |    |    |    |    |    | 大きい | 1.37 |
| 前乳房の付着 | 弱い  |    |    |    |    |    | 強い  | 0.94 |
| 後乳房の広さ | 低い  |    |    |    |    |    | 高い  | 1.53 |
| 後乳房の幅  | 狭い  |    |    |    |    |    | 広い  | 1.26 |
| 乳房の懸垂  | 弱い  |    |    |    |    |    | 強い  | 2.02 |
| 乳房の深さ  | 浅い  |    |    |    |    |    | 深い  | 1.05 |
| 乳房の傾斜  | 後傾斜 |    |    |    |    |    | 前傾斜 | 1.15 |
| 前乳房の配列 | 外付  |    |    |    |    |    | 内付  | 0.16 |
| 後乳房の配列 | 外付  |    |    |    |    |    | 内付  | 1.08 |
| 前乳房の長さ | 短い  |    |    |    |    |    | 長い  | 0.87 |
| 体貌と骨格  | 低い  |    |    |    |    |    | 高い  | 0.80 |
| 肢蹄     | 低い  |    |    |    |    |    | 高い  | 0.88 |
| 乳用強健性  | 低い  |    |    |    |    |    | 高い  | 1.15 |
| 乳器     | 低い  |    |    |    |    |    | 高い  | 1.44 |
| 決定得点   | 低い  |    |    |    |    |    | 高い  | 0.28 |

# エルムレーン レネゲード シヤンパン ET

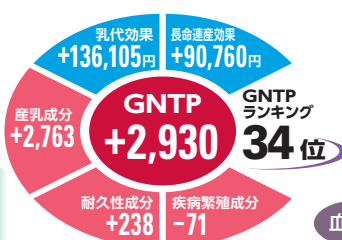
JP4H61244  
2022R A1/A2

ELMLANE RENEGADE CHAMPAGNE ET

産乳成分&乳成分率に優れたヤングサイア  
機能的な乳器と体型  
著名な“ルディー ミツシー”ファミリー



R4.1.16 生  
血統濃度 100%  
個体識別番号 1650726548  
母  
エルムレーン ホットジヨブ シヤキーラ



S-S-1 PR レネゲード ET  
8403142352961  
ジヤルタオーフ  
FRA6208148075  
S-S-1 ミリントン 10398 11588 ET  
8403133370913  
エルムレーン ホットジヨブ シヤキーラ  
1398424706  
ピーク アルタホットジヨブ ET  
8403142181520  
エルムレーン デンバー シヤキーラ ET  
1537122593  
ミスター モーグル デンバー 1426 ET  
USA72128215

## GPI

|                   |             |
|-------------------|-------------|
| Milk +1,106kg     | 決定得点 +0.58  |
| Fat +99kg +0.45%  | 体貌と骨格 +0.40 |
| SNF +114kg +0.05% | 肢蹄 +0.31    |
| Pro +57kg +0.15%  | 乳用強健性 +0.48 |
| (74%R)            | 乳器 +0.71    |
| 体細胞スコア : 2.45     | (59%R)      |

|                    |                  |
|--------------------|------------------|
| 気質 101             | 暑熱耐性 -1.53 (8%R) |
| 搾乳性 100            | 娘牛受胎率 39% (36%R) |
| 在群能力 +1.16 (40%R)  | 空胎日数 141日 (44%R) |
| 泌乳持続性 +0.33 (49%R) |                  |

Young Sire ヤングサイア

## SBV

| 形質     | 程度  | ▼2 | ▼1 | ▼0 | ▼1 | ▼2 | 程度  | SBV  |
|--------|-----|----|----|----|----|----|-----|------|
| 高さ     | 低い  |    |    |    |    |    | 高い  | 0.53 |
| 胸の幅    | 狭い  |    |    |    |    |    | 広い  | 0.77 |
| 体の深さ   | 浅い  |    |    |    |    |    | 深い  | 0.00 |
| 肋の構造   | 欠く  |    |    |    |    |    | 厚む  | 0.86 |
| B C S  | 産せ  |    |    |    |    |    | 肥え  | 1.73 |
| 尻の角度   | 坐骨高 |    |    |    |    |    | 坐骨低 | 0.57 |
| 坐骨幅    | 狭い  |    |    |    |    |    | 広い  | 0.64 |
| 後肢側望   | 曲飛  |    |    |    |    |    | 曲飛  | 0.29 |
| 後肢後望   | 寄る  |    |    |    |    |    | 平行  | 0.37 |
| 踵の角度   | 小さい |    |    |    |    |    | 大きい | 1.47 |
| 前乳房の付着 | 弱い  |    |    |    |    |    | 強い  | 0.54 |
| 後乳房の広さ | 低い  |    |    |    |    |    | 高い  | 1.75 |
| 後乳房の幅  | 狭い  |    |    |    |    |    | 広い  | 1.83 |
| 乳房の懸垂  | 弱い  |    |    |    |    |    | 強い  | 0.79 |
| 乳房の深さ  | 浅い  |    |    |    |    |    | 深い  | 0.07 |
| 乳房の傾斜  | 後傾斜 |    |    |    |    |    | 前傾斜 | 1.38 |
| 前乳房の配列 | 外付  |    |    |    |    |    | 内付  | 0.42 |
| 後乳房の配列 | 外付  |    |    |    |    |    | 内付  | 1.44 |
| 前乳房の長さ | 短い  |    |    |    |    |    | 長い  | 0.01 |
| 体貌と骨格  | 低い  |    |    |    |    |    | 高い  | 0.59 |
| 肢蹄     | 低い  |    |    |    |    |    | 高い  | 0.92 |
| 乳用強健性  | 低い  |    |    |    |    |    | 高い  | 0.84 |
| 乳器     | 低い  |    |    |    |    |    | 高い  | 1.31 |
| 決定得点   | 低い  |    |    |    |    |    | 高い  | 1.23 |

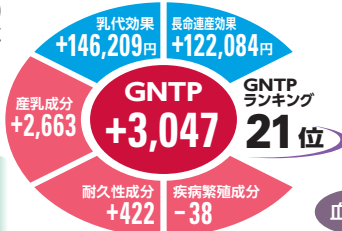
# ハッピークロス デクラン

HAPPY-CROSS DEGLAN

在群能力&乳成分率に優れたヤングサイア  
厚い蹄腫と優れた乳器  
高祖母は“ダートロード ゴールドウイン カミ ET”

JP4H60739  
2021R H5C

NEW



血統

|                           |               |
|---------------------------|---------------|
| ウイラ S-S-I デザイア デクラン ET    | 8403143721718 |
| S-S-I ダマリス デザイア ET        | 8403131842696 |
| ウイラ スプリング 942 ET          | 8403131695931 |
| ハッピークロス レイラ ET            | 1434913935    |
| S-S-I モントロス ジェダイ ET       | 8403123886035 |
| ハッピークロス セプテンバー ET         | 1406111680    |
| マウントフィールド SSI DCY ミキサー ET | 8403004672662 |



R2.11.22生  
血統濃度 100%  
個体識別番号 1470216922  
祖母  
ハッピークロス セプテンバー ET

Young Sire ヤングサイア

GPI

|                   |                     |                    |                   |
|-------------------|---------------------|--------------------|-------------------|
| Milk +1,210kg     | 決定得点 +0.49          | 気質 102             | 暑熱耐性 -1.28 (21%R) |
| Fat +88kg +0.35%  | 体貌と骨格 -0.15         | 搾乳性 101            | 娘牛受胎率 40% (39%R)  |
| SNF +128kg +0.13% | 肢蹄 -0.17            | 在群能力 +2.48 (41%R)  | 空胎日数 152日 (45%R)  |
| Pro +58kg +0.14%  | 乳用強健性 +0.36 (75%R)  | 泌乳持続性 +1.18 (60%R) |                   |
|                   | 乳器 +0.93            |                    |                   |
|                   | 体細胞スコア: 1.90 (61%R) |                    |                   |

SBV

| 形質     | 程度  | ▼2 | ▼1 | ▼0 | ▼1 | ▼2 | 程度  | SBV  |
|--------|-----|----|----|----|----|----|-----|------|
| 高さ     | 低い  |    |    |    |    |    | 高い  | 0.10 |
| 胸の幅    | 狭い  |    |    |    |    |    | 広い  | 0.22 |
| 体の深さ   | 浅い  |    |    |    |    |    | 深い  | 0.26 |
| 肋の構造   | 欠く  |    |    |    |    |    | 備わ  | 0.55 |
| B C S  | 離せ  |    |    |    |    |    | 揃え  | 0.19 |
| 尻の角度   | 坐骨高 |    |    |    |    |    | 坐骨低 | 0.15 |
| 坐骨     | 狭い  |    |    |    |    |    | 広い  | 0.67 |
| 後肢角度   | 曲がり |    |    |    |    |    | 曲がり | 2.40 |
| 後肢後傾   | 急ぐ  |    |    |    |    |    | 平   | 2.16 |
| 踵の角度   | 小さい |    |    |    |    |    | 大きい | 2.20 |
| 前乳房の付着 | 弱い  |    |    |    |    |    | 強い  | 1.74 |
| 後乳房の長さ | 低い  |    |    |    |    |    | 高い  | 1.59 |
| 後乳房の幅  | 狭い  |    |    |    |    |    | 広い  | 1.29 |
| 乳房の懸垂  | 弱い  |    |    |    |    |    | 強い  | 0.90 |
| 乳房の深さ  | 浅い  |    |    |    |    |    | 深い  | 1.17 |
| 乳房の傾斜  | 後傾斜 |    |    |    |    |    | 前傾斜 | 1.34 |
| 後乳房の位置 | 外付  |    |    |    |    |    | 内付  | 0.91 |
| 前乳房の長さ | 短い  |    |    |    |    |    | 長い  | 0.21 |
| 体貌と骨格  | 低い  |    |    |    |    |    | 高い  | 0.22 |
| 肢蹄     | 低い  |    |    |    |    |    | 高い  | 0.50 |
| 乳用強健性  | 低い  |    |    |    |    |    | 高い  | 0.64 |
| 乳器     | 低い  |    |    |    |    |    | 高い  | 1.71 |
| 決定得点   | 低い  |    |    |    |    |    | 高い  | 1.05 |

## 人工授精の受胎率を高めるために以下のことを遵守してください

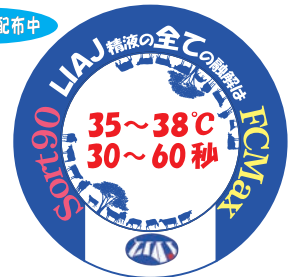
### FCMax Sort<sup>90</sup> バージョンアップ

家畜改良事業団が提供する FCMax・Sort<sup>90</sup> および通常精液の取扱事項は同じです

融解温度に注意!

- ▶ 必ず温度計とタイマーを使用しましょう
- ▶ 温度は 35 ~ 38°C、融解時間は 30 ~ 60 秒間を厳守しましょう

ステッカー配布中



温度管理に注意!

- ▶ 空気中にキャニスターを持ち上げることはストロー内温度を上昇させます
- ▶ ストローの仕分け作業は、必ず液体窒素中で行いましょう
- ▶ ストローが常に液体窒素中に浸漬していることが理想的な保管方法です
- ▶ キャニスターの底を塞ぐなどの工夫をおすすめします



注意!

精液融解時の急激な温度変化により、ストローが破裂したり、綿栓が抜けて飛び出すなどの危険がありますので、融解中にのぞきこむ時は必ず安全ゴーグル等の防護具を着用してください。

2023 - 8 月

## 乳用種雄牛評価成績

## 形質別ランキング

## ◆長命連産効果 TOP10

| 順位 | 略号 | 名号                                | 円       |
|----|----|-----------------------------------|---------|
|    | 1  | JP3H57843 ワイケーランド フアリス コンシエルジュ ET | 120,077 |
| N  | 2  | JP4H58800 グリーンスター パンビーナ ET        | 116,132 |
|    | 3  | JP3H58155 デイベロップ ウオー リア ET        | 109,497 |
|    | 4  | JP5H58096 K ホットロード パリス ET         | 97,541  |
| N  | 5  | JP5H59114 OAC ピーク フェスト ピーチボーイ ET  | 92,885  |
| N  | 6  | JP5H58800 WHG サルベシジョン ショーイング ET   | 92,293  |
|    | 7  | JP5H57685 ピュアソウル ビジョン SI ハウル ET   | 91,195  |
| N  | 8  | JP3H58921 ヘイチャン ルーター OSE ポリー ET   | 89,854  |
| N  | 9  | JP3H58843 クリーク アチーパー プリズム ドア      | 89,231  |
| N  | 10 | JP5H58903 WHG ジムナスティク ミルン ET      | 88,468  |

## ◆乳代効果 TOP10

| 順位 | 略号 | 名号                               | 円       |
|----|----|----------------------------------|---------|
| N  | 1  | JP5H58903 WHG ジムナスティク ミルン ET     | 175,168 |
|    | 2  | JP5H58246 ティーユー フェイス フォアマン ET    | 163,461 |
|    | 3  | JP4H57844 イナパート LF スピリッツ ET      | 146,983 |
| N  | 4  | JP4H58800 グリーンスター パンビーナ ET       | 145,838 |
|    | 5  | JP3H56757 サンワード STEP ドロリツチ ET    | 140,283 |
|    | 6  | JP5H57711 H.L ボーマッツ トレンディ        | 134,809 |
|    | 7  | JP5H58096 K ホットロード パリス ET        | 127,372 |
|    | 8  | JP3H58010 ファインデール ホット プーティー ET   | 126,903 |
| N  | 9  | JP5H59114 OAC ピーク フェスト ピーチボーイ ET | 125,383 |
|    | 10 | JP3H57282 RCA ラルマ コールマン ET       | 123,788 |

## ◆産乳成分 TOP10

| 順位 | 略号 | 名号                                   |       |
|----|----|--------------------------------------|-------|
|    | 1  | JP3H58010 ファインデール ホット プーティー ET       | 2,325 |
| N  | 2  | JP5H58903 WHG ジムナスティク ミルン ET         | 2,253 |
| N  | 3  | JP2H58916 NLBC ジエステイ ロゾリオ            | 2,207 |
|    | 4  | JP3H57288 グリーンエンジェル ラークレスト JC スター ET | 2,162 |
|    | 5  | JP5H58237 サンライズ ジョング シヤムロツク ET       | 2,119 |
| N  | 6  | JP3H58868 デイベロップ リトルスター ET           | 2,084 |
|    | 7  | JP5H57685 ピュアソウル ビジョン SI ハウル ET      | 2,060 |
|    | 8  | JP3H57892 ティンカーベル アムステルダム ET         | 2,037 |
|    | 9  | JP5H58096 K ホットロード パリス ET            | 2,014 |
|    | 10 | JP4H57844 イナパート LF スピリッツ ET          | 2,009 |

## ◆乳量 TOP10

| 順位 | 略号 | 名号                                | kg    |
|----|----|-----------------------------------|-------|
| N  | 1  | JP5H58903 WHG ジムナスティク ミルン ET      | 1,683 |
|    | 2  | JP5H58246 ティーユー フェイス フォアマン ET     | 1,557 |
|    | 3  | JP3H56757 サンワード STEP ドロリツチ ET     | 1,480 |
| N  | 4  | JP4H58800 グリーンスター パンビーナ ET        | 1,430 |
|    | 5  | JP4H57844 イナパート LF スピリッツ ET       | 1,411 |
|    | 6  | JP3H57282 RCA ラルマ コールマン ET        | 1,306 |
|    | 7  | JP5H57711 H.L ボーマッツ トレンディ         | 1,302 |
|    | 8  | JP5H57277 スパークエッチ デスアーク ET        | 1,250 |
|    | 9  | JP3H57843 ワイケーランド フアリス コンシエルジュ ET | 1,178 |
|    | 10 | JP3H57663 ライジングサン ベイビー ス克蘭ブル ET   | 1,174 |

## ◆乳脂率 TOP10

| 順位 | 略号 | 名号                                   | %    |
|----|----|--------------------------------------|------|
|    | 1  | JP3H57446 ノースアウト MV レイブ RED ET       | 0.67 |
| N  | 2  | JP3H58843 クリーク アチーパー プリズム ドア         | 0.59 |
|    | 3  | JP5H57685 ピュアソウル ビジョン SI ハウル ET      | 0.53 |
|    | 4  | JP3H58612 シマラギ リジツスター                | 0.51 |
| N  | 5  | JP3H58993 JC サルサ コーラル RED ET         | 0.51 |
|    | 6  | JP5H57864 プラスフジ プレジデント ET            | 0.46 |
|    | 7  | JP3H56985 サンワード SS ライアン              | 0.41 |
|    |    | JP3H57628 エクセルシア GH カイザー ET          | 0.41 |
|    | 9  | JP3H57288 グリーンエンジェル ラークレスト JC スター ET | 0.40 |
| N  | 10 | JP3H58921 ヘイチャン ルーター OSE ポリー ET      | 0.38 |

## ◆乳蛋白質率 TOP10

| 順位 | 略号 | 名号                                   | %    |
|----|----|--------------------------------------|------|
|    | 1  | JP3H57628 エクセルシア GH カイザー ET          | 0.36 |
|    | 2  | JP3H58515 デイベロップ パプリ パローズ ET         | 0.33 |
|    | 3  | JP3H57288 グリーンエンジェル ラークレスト JC スター ET | 0.32 |
|    | 4  | JP3H57491 ロックウ パリスト ペンタゴン            | 0.31 |
|    | 5  | JP3H58247 ボーマッツ アルタパン コウノ ET         | 0.28 |
|    | 6  | JP3H56985 サンワード SS ライアン              | 0.27 |
|    | 7  | JP3H57595 ハッピークロス マツセイ リフレクター ET     | 0.23 |
|    | 8  | JP5H57685 ピュアソウル ビジョン SI ハウル ET      | 0.22 |
| N  | 9  | JP2H58916 NLBC ジエステイ ロゾリオ            | 0.21 |
|    |    | JP3H58612 シマラギ リジツスター                | 0.21 |
|    |    | JP3H57298 クレオン レッツ カーニバル ET          | 0.21 |

## ◆耐久性成分 TOP10

| 順位 | 略号 | 名号                                |     |
|----|----|-----------------------------------|-----|
|    | 1  | JP3H58155 デイベロップ ウオー リア ET        | 747 |
|    | 2  | JP3H57843 ワイケーランド フアリス コンシエルジュ ET | 729 |
|    | 3  | JP5H58777 ローマンヒル スーパー マーサ ET      | 588 |
|    | 4  | JP3H58565 BRF ゲート ダンサー トム ET      | 587 |
|    | 5  | JP5H57685 ピュアソウル ビジョン SI ハウル ET   | 534 |
|    | 6  | JP3H58438 ハッピークロス レイゲン            | 504 |
|    | 7  | JP5H58096 K ホットロード パリス ET         | 503 |
|    | 8  | JP3H58045 グリーンパレー ホットロッド ET       | 488 |
|    | 9  | JP3H58010 ファインデール ホット プーティー ET    | 475 |
|    | 10 | JP3H57891 フィールドハギ ブラウニー スピリット ET  | 465 |

## ◆決定得点 TOP10

| 順位 | 略号 | 名号                                   | GEV  |
|----|----|--------------------------------------|------|
|    | 1  | JP3H58155 デイベロップ ウオー リア ET           | 1.43 |
| N  | 2  | JP3H58868 デイベロップ リトルスター ET           | 1.20 |
| N  | 3  | JP4H58781 TMF カレン ファスター ナディン アンナ エコー | 1.09 |
|    | 4  | JP3H58010 ファインデール ホット プーティー ET       | 1.05 |
|    | 5  | JP3H57843 ワイケーランド フアリス コンシエルジュ ET    | 1.01 |
|    | 6  | JP4H57844 イナパート LF スピリッツ ET          | 0.96 |
|    |    | JP3H58450 デイベロップ センター パック ET         | 0.96 |
|    | 8  | JP3H58565 BRF ゲート ダンサー トム ET         | 0.94 |
|    | 9  | JP3H56732 グリーンハイツ コスモポリス ET          | 0.89 |
| N  | 10 | JP5H58903 WHG ジムナスティク ミルン ET         | 0.88 |

## ◆肢蹄 TOP10

| 順位 | 略号 | 名号                                | GEV  |
|----|----|-----------------------------------|------|
|    | 1  | JP5H58096 K ホットロード パリス ET         | 0.93 |
|    | 2  | JP3H57843 ワイケーランド フアリス コンシエルジュ ET | 0.86 |
|    | 3  | JP3H58010 ファインデール ホット プーティー ET    | 0.68 |
|    | 4  | JP5H58777 ローマンヒル スーパー マーサ ET      | 0.60 |
|    | 5  | JP3H58438 ハッピークロス レイゲン            | 0.59 |
|    | 6  | JP5H57685 ピュアソウル ビジョン SI ハウル ET   | 0.56 |
|    | 7  | JP3H57708 ウィンホープ ジグソー ET          | 0.54 |
|    |    | JP3H56732 グリーンハイツ コスモポリス ET       | 0.54 |
|    |    | JP3H56985 サンワード SS ライアン           | 0.54 |
|    |    | JP3H57714 デイベロップ ミスター P ET        | 0.54 |

## ◆乳用強健性 TOP10

| 順位 | 略号 | 名号                                   | GEV  |
|----|----|--------------------------------------|------|
|    | 1  | JP5H58237 サンライズ ジョング シヤムロツク ET       | 1.47 |
| N  | 2  | JP3H58868 デイベロップ リトルスター ET           | 1.43 |
|    | 3  | JP3H57663 ライジングサン ベイビー ス克蘭ブル ET      | 1.25 |
|    | 4  | JP3H58010 ファインデール ホット プーティー ET       | 1.05 |
|    | 5  | JP3H57714 デイベロップ ミスター P ET           | 1.04 |
| N  | 6  | JP4H58781 TMF カレン ファスター ナディン アンナ エコー | 1.00 |
|    | 7  | JP5H57711 H.L ボーマッツ トレンディ            | 0.97 |
|    | 8  | JP4H57844 イナパート LF スピリッツ ET          | 0.90 |
|    | 9  | JP3H58450 デイベロップ センター パック ET         | 0.89 |
|    | 10 | JP3H57282 RCA ラルマ コールマン ET           | 0.88 |

## ◆乳器 TOP10

| 順位 | 略号 | 名号                                | GEV  |
|----|----|-----------------------------------|------|
|    | 1  | JP3H58155 デイベロップ ウオー リア ET        | 1.91 |
|    | 2  | JP3H58565 BRF ゲート ダンサー トム ET      | 1.79 |
|    | 3  | JP3H58438 ハッピークロス レイゲン            | 1.45 |
| N  | 4  | JP3H58843 クリーク アチーパー プリズム ドア      | 1.35 |
| N  | 5  | JP3H58868 デイベロップ リトルスター ET        | 1.29 |
| N  | 6  | JP3H58921 ヘイチャン ルーター OSE ポリー ET   | 1.26 |
|    | 7  | JP3H57843 ワイケーランド フアリス コンシエルジュ ET | 1.25 |
|    | 8  | JP5H57685 ピュアソウル ビジョン SI ハウル ET   | 1.23 |
|    | 9  | JP3H58450 デイベロップ センター パック ET      | 1.21 |
|    | 10 | JP3H57891 フィールドハギ ブラウニー スピリット ET  | 1.19 |

N は 2023 - 8 月評価新規選抜牛 □ は LIAJ 関連種雄牛

# 2023-8月

## 乳用種雄牛評価成績

| 全頭<br>NTP<br>順位 | 略号       | 名号                   | NTP   |           | 長期連産<br>効果<br>(円) | 乳代<br>効果<br>(円) | 泌乳形質 (GEBV) |            |              |             |             |             |             |             |             |            | 体型形質 (GEBV) |          |           |          |          |          | 管理形質      |          |           |       |     |           | 繁殖形質     |   |     |      | 血統        |           |           |        |
|-----------------|----------|----------------------|-------|-----------|-------------------|-----------------|-------------|------------|--------------|-------------|-------------|-------------|-------------|-------------|-------------|------------|-------------|----------|-----------|----------|----------|----------|-----------|----------|-----------|-------|-----|-----------|----------|---|-----|------|-----------|-----------|-----------|--------|
|                 |          |                      | 産乳成分  | 耐久性<br>成分 |                   |                 | 栄養素<br>成分   | 信濃度<br>(%) | Milk<br>(kg) | Fat<br>(kg) | Fat%<br>(%) | SNF<br>(kg) | SNF%<br>(%) | Pro<br>(kg) | Pro%<br>(%) | 信濃度<br>(%) | 決定<br>得点    | 体貌<br>骨格 | 肢蹄<br>強健性 | 乳用<br>器官 | 在群<br>能力 | 体細胞<br>数 | 泌乳<br>持続性 | 暑熱<br>耐性 | 気質<br>弾力性 | 産産率   | 死産率 | 胎生<br>受胎率 | 胎生<br>日数 | 父 | 母の父 |      |           |           |           |        |
|                 |          |                      |       |           |                   |                 |             |            |              |             |             |             |             |             |             |            |             |          |           |          |          |          |           |          |           |       |     |           |          |   |     | 産乳成分 | 耐久性成分     | 栄養素成分     | 信濃度       | Milk   |
| 1               | JPH58010 | マナシノホトノホト-EI         | 2,773 | 2,325     | 475               | -27             | 85,437      | 126,003    | 99           | 1,031       | 76          | 0.34        | 105         | 0.13        | 51          | 0.16       | 97          | 1.05     | 0.72      | 0.68     | 1.05     | 1.00     | 1.16      | 2.19     | 0.56      | 2.85  | 101 | 103       | 5        | 5 | 37  | 141  | マナシノホトノホト | ホトノホト     |           |        |
| 2               | JPH58096 | K&Mホトノホト-EI          | 2,618 | 2,014     | 503               | 10              | 97,541      | 127,372    | 93           | 1,134       | 59          | 0.16        | 107         | 0.07        | 47          | 0.10       | 83          | 0.86     | 0.82      | 0.93     | 0.53     | 0.70     | 1.96      | 2.17     | 0.38      | 1.28  | 99  | 101       | 8        | 6 | 44  | 119  | マナシノホトノホト | マナシノホト    |           |        |
| 3               | JPH58903 | HMGホトノホト-EI          | 2,589 | 2,253     | 321               | 15              | 88,468      | 135,168    | 91           | 1,683       | 65          | 0.01        | 146         | 0.01        | 53          | -0.01      | 74          | 0.88     | 0.99      | 0.33     | 0.51     | 1.04     | 0.70      | 1.95     | 0.40      | -2.19 | 103 | 98        | 6        | 6 | 44  | 139  | マナシノホトノホト | マナシノホト    |           |        |
| 4               | JPH57685 | ヒラノホトノホト S1ホトノホト-EI  | 2,544 | 2,060     | 534               | -50             | 91,195      | 93,972     | 92           | 592         | 75          | 0.53        | 77          | 0.25        | 42          | 0.22       | 81          | 0.78     | -0.27     | 0.56     | 0.23     | 1.23     | 1.34      | 2.02     | -0.54     | 0.03  | 99  | 101       | 5        | 6 | 35  | 145  | マナシノホトノホト | マナシノホト    |           |        |
| 5               | JPH57843 | マナシノホトノホト S2ホトノホト-EI | 2,490 | 1,594     | 729               | 167             | 120,077     | 123,709    | 91           | 1,178       | 52          | 0.06        | 103         | -0.02       | 35          | -0.04      | 78          | 1.01     | 0.62      | 0.86     | 0.40     | 1.25     | 3.06      | 1.94     | 1.09      | -0.73 | 101 | 101       | 7        | 6 | 49  | 116  | マナシノホトノホト | マナシノホト    |           |        |
| 6               | JPH58484 | マナシノホトノホト-EI         | 2,489 | 2,084     | 396               | 6               | 71,723      | 111,090    | 87           | 881         | 65          | 0.29        | 102         | 0.18        | 47          | 0.18       | 73          | 1.20     | 1.03      | 0.24     | 1.43     | 1.29     | 1.32      | 1.95     | 1.51      | -2.30 | 101 | 98        | 7        | 5 | 42  | 138  | マナシノホトノホト | マナシノホト    |           |        |
| 7               | JPH57844 | マナシノホトノホト-EI         | 2,464 | 2,009     | 402               | 53              | 80,995      | 146,983    | 90           | 1,411       | 61          | 0.09        | 117         | -0.07       | 46          | 0.00       | 78          | 0.96     | 0.67      | 0.47     | 0.90     | 1.09     | 1.32      | 1.93     | 1.82      | -0.77 | 99  | 100       | 7        | 9 | 42  | 138  | マナシノホトノホト | マナシノホト    |           |        |
| 8               | JPH58916 | NIBCホトノホト-EI         | 2,435 | 2,207     | 267               | -39             | 52,811      | 113,399    | 87           | 919         | 61          | 0.24        | 97          | 0.19        | 53          | 0.21       | 76          | 0.34     | 0.14      | 0.43     | 0.32     | 1.06     | 1.06      | 1.97     | 0.20      | -0.80 | 101 | 99        | 6        | 6 | 36  | 147  | マナシノホトノホト | マナシノホト    |           |        |
| 9               | JPH58612 | マナシノホトノホト-EI         | 2,413 | 1,901     | 375               | 137             | 84,237      | 83,349     | 87           | 521         | 71          | 0.51        | 67          | 0.21        | 38          | 0.21       | 75          | 0.28     | -0.26     | 0.03     | -0.34    | 0.76     | 1.78      | 1.47     | 0.85      | 1.39  | 101 | 99        | 6        | 6 | 44  | 132  | マナシノホトノホト | マナシノホト    |           |        |
| 10              | JPH57288 | マナシノホトノホト S1ホトノホト-EI | 2,399 | 2,162     | 116               | 121             | 66,464      | 89,625     | 97           | 553         | 62          | 0.40        | 88          | 0.36        | 51          | 0.32       | 79          | 0.27     | 0.45      | -0.03    | 0.14     | 0.29     | 0.82      | 1.44     | 0.15      | 0.22  | 101 | 98        | 6        | 5 | 42  | 133  | マナシノホトノホト | マナシノホト    |           |        |
| 11              | JPH57841 | マナシノホトノホト-EI         | 2,386 | 1,991     | 453               | 42              | 68,662      | 87,262     | 91           | 655         | 34          | 0.11        | 93          | 0.39        | 53          | 0.31       | 79          | 0.33     | -0.35     | 0.28     | 0.58     | 0.46     | 2.26      | 1.86     | 0.20      | 0.29  | 100 | 100       | 6        | 7 | 4   | 136  | マナシノホトノホト | マナシノホト    |           |        |
| 12              | JPH58843 | マナシノホトノホト-EI         | 2,343 | 1,910     | 460               | -27             | 89,231      | 72,444     | 87           | 392         | 79          | 0.59        | 50          | 0.20        | 35          | 0.20       | 76          | 0.75     | -0.17     | 0.41     | 0.04     | 1.35     | 1.96      | 2.23     | 0.52      | 0.14  | 100 | 99        | 6        | 5 | 40  | 140  | マナシノホトノホト | マナシノホト    |           |        |
| 13              | JPH59114 | OKホトノホト-EI           | 2,339 | 1,749     | 441               | 149             | 92,885      | 125,383    | 87           | 1,144       | 58          | 0.12        | 107         | 0.04        | 38          | 0.00       | 77          | 0.78     | 0.10      | -0.02    | 0.26     | 1.14     | 1.98      | 1.69     | 1.58      | -0.65 | 102 | 100       | 7        | 6 | 43  | 127  | マナシノホトノホト | マナシノホト    |           |        |
| 14              | JPH58256 | マナシノホトノホト-EI         | 2,308 | 1,904     | 387               | 17              | 56,692      | 70,872     | 93           | 815         | 52          | 0.19        | 94          | 0.25        | 46          | 0.19       | 86          | 0.96     | 1.00      | 0.02     | 0.89     | 1.21     | 0.78      | 2.04     | 1.12      | 0.43  | 99  | 100       | 6        | 6 | 41  | 139  | マナシノホトノホト | マナシノホト    |           |        |
| 15              | JPH58655 | BFホトノホト-EI           | 2,289 | 1,599     | 587               | 103             | 82,740      | 70,451     | 87           | 457         | 50          | 0.31        | 73          | 0.26        | 36          | 0.20       | 75          | 0.94     | -0.39     | 0.28     | 0.16     | 1.79     | 1.66      | 1.82     | 1.45      | 0.55  | 102 | 100       | 7        | 6 | 45  | 131  | マナシノホトノホト | マナシノホト    |           |        |
| 16              | JPH58237 | マナシノホトノホト-EI         | 2,282 | 1,781     | 353               | 148             | 92,293      | 105,610    | 88           | 841         | 68          | 0.34        | 76          | 0.10        | 35          | 0.07       | 75          | 0.85     | 0.35      | 0.21     | 0.60     | 0.99     | 1.82      | 1.52     | -0.04     | -0.03 | 100 | 97        | 7        | 6 | 46  | 126  | マナシノホトノホト | マナシノホト    |           |        |
| 17              | JPH58237 | マナシノホトノホト-EI         | 2,266 | 2,119     | 249               | -102            | 74,608      | 119,317    | 92           | 955         | 68          | 0.31        | 106         | 0.17        | 47          | 0.15       | 82          | 0.82     | 1.35      | 0.44     | 1.47     | 0.37     | 0.84      | 1.89     | -0.56     | -1.38 | 101 | 100       | 7        | 8 | 35  | 157  | マナシノホトノホト | マナシノホト    |           |        |
| 18              | JPH57995 | マナシノホトノホト-EI         | 2,248 | 1,824     | 263               | 161             | 79,661      | 90,373     | 95           | 657         | 50          | 0.25        | 86          | 0.29        | 44          | 0.23       | 83          | 0.31     | -0.34     | -0.01    | 0.47     | 0.59     | 1.52      | 1.87     | 0.30      | 0.33  | 101 | 101       | 7        | 7 | 6   | 5    | 42        | 137       | マナシノホトノホト | マナシノホト |
| 19              | JPH58921 | マナシノホトノホト-EI         | 2,242 | 1,842     | 348               | 52              | 89,854      | 113,309    | 96           | 890         | 78          | 0.38        | 91          | 0.12        | 33          | 0.04       | 74          | 0.71     | -0.23     | 0.29     | 0.14     | 1.26     | 0.82      | 1.77     | 0.92      | 0.66  | 101 | 98        | 6        | 6 | 41  | 137  | マナシノホトノホト | マナシノホト    |           |        |
| 20              | JPH58832 | マナシノホトノホト-EI         | 2,202 | 1,651     | 504               | 47              | 78,128      | 93,533     | 89           | 774         | 40          | 0.10        | 92          | 0.22        | 42          | 0.17       | 76          | 0.71     | -0.34     | 0.59     | -0.07    | 1.45     | 1.30      | 2.28     | 0.57      | -0.59 | 99  | 100       | 7        | 7 | 4   | 144  | マナシノホトノホト | マナシノホト    |           |        |
| 21              | JPH58800 | マナシノホトノホト-EI         | 2,195 | 1,820     | 290               | 85              | 116,132     | 145,838    | 88           | 1,430       | 52          | 0.02        | 118         | -0.07       | 43          | -0.02      | 74          | 0.13     | -0.53     | -0.30    | -0.65    | 0.78     | 2.20      | 1.88     | 0.10      | -1.24 | 101 | 98        | 6        | 7 | 46  | 128  | マナシノホトノホト | マナシノホト    |           |        |
| 22              | JPH57600 | マナシノホトノホト-EI         | 2,178 | 1,725     | 364               | 290             | 70,975      | 106,845    | 92           | 503         | 54          | 0.20        | 89          | 0.12        | 36          | 0.09       | 81          | 0.62     | 0.15      | 0.31     | 0.14     | 0.96     | 0.64      | 1.55     | 2.28      | -1.06 | 102 | 101       | 5        | 6 | 4   | 37   | 144       | マナシノホトノホト | マナシノホト    |        |
| 23              | JPH58993 | マナシノホトノホト-EI         | 2,177 | 1,879     | 320               | -22             | 80,069      | 87,574     | 87           | 553         | 74          | 0.51        | 67          | 0.23        | 36          | 0.17       | 76          | 0.23     | -0.53     | 0.29     | 0.12     | 2.01     | 2.00      | 1.50     | 1.11      | -0.91 | 101 | 98        | 5        | 6 | 4   | 31   | 159       | マナシノホトノホト | マナシノホト    |        |
| 24              | JPH5892  | マナシノホトノホト-EI         | 2,139 | 2,037     | 125               | -23             | 57,874      | 103,395    | 91           | 852         | 61          | 0.26        | 88          | 0.10        | 47          | 0.18       | 81          | 0.22     | 0.49      | -0.07    | 0.27     | 1.11     | 0.98      | 2.15     | 0.83      | -1.68 | 101 | 97        | 4        | 6 | 38  | 142  | マナシノホトノホト | マナシノホト    |           |        |
| 25              | JPH58777 | マナシノホトノホト-EI         | 2,128 | 1,433     | 588               | 107             | 83,868      | 95,558     | 91           | 878         | 43          | 0.10        | 73          | 0.01        | 33          | 0.04       | 89          | 0.84     | 0.65      | 0.60     | 0.75     | 0.86     | 2.62      | 1.41     | 1.28      | 0.22  | 103 | 101       | 5        | 6 | 4   | 39   | 140       | マナシノホトノホト | マナシノホト    |        |
| 26              | JPH58247 | マナシノホトノホト-EI         | 2,125 | 1,626     | 325               | 174             | 61,165      | 64,558     | 89           | 455         | 33          | 0.17        | 60          | 0.26        | 44          | 0.28       | 76          | 0.67     | 0.35      | 0.29     | 0.01     | 0.63     | 1.26      | 2.16     | 1.89      | -1.39 | 101 | 101       | 6        | 6 | 4   | 53   | 112       | マナシノホトノホト | マナシノホト    |        |
| 27              | JPH57844 | マナシノホトノホト-EI         | 2,066 | 1,774     | 299               | -7              | 64,872      | 71,429     | 91           | 428         | 65          | 0.46        | 60          | 0.21        | 36          | 0.20       | 79          | 0.43     | -0.35     | 0.29     | 0.18     | 0.68     | 1.16      | 2.11     | -0.42     | -0.19 | 101 | 101       | 6        | 6 | 5   | 41   | 136       | マナシノホトノホト | マナシノホト    |        |
| 28              | JPH57882 | TLMマナシノホトノホト-EI      | 2,036 | 1,807     | 175               | 54              | 64,131      | 89,245     | 92           | 662         | 63          | 0.36        | 74          | 0.14        | 38          | 0.16       | 81          | 0.18     | -0.08     | 0.32     | -0.08    | 1.44     | 1.77      | 1.70     | 0.92      | 0.30  | 101 | 99        | 7        | 7 | 5   | 40   | 140       | マナシノホトノホト | マナシノホト    |        |
| 29              | JPH57708 | マナシノホトノホト-EI         | 2,014 | 1,658     | 352               | 4               | 66,974      | 111,323    | 91           | 1,042       | 43          | 0.04        | 88          | 0.04        | 41          | 0.06       | 81          | 0.55     | 0.09      | 0.54     | 0.01     | 0.75     | 1.06      | 2.04     | 1.33      | -0.51 | 102 | 101       | 6        | 6 | 4   | 33   | 142       | マナシノホトノホト | マナシノホト    |        |
| 30              | JPH57246 | マナシノホトノホト-EI         | 1,987 | 1,731     | 297               | -41             | 50,265      | 84,881     | 94           | 652         | 42          | 0.15        | 87          | 0.27        | 44          | 0.21       | 82          | 0.64     | 0.17      | 0.25     | 0.40     | 1.10     | 0.92      | 1.90     | 1.62      | -1.94 | 99  | 8         | 7        | 3 | 35  | 154  | マナシノホトノホト | マナシノホト    |           |        |
| 31              | JPH58246 | マナシノホトノホト-EI         | 1,960 | 1,855     | 163               | -58             | 71,620      | 163,461    | 89           | 1,557       | 52          | -0.02       | 142         | 0.07        | 43          | -0.07      | 77          | 0.40     | 0.94      | 0.11     | 0.36     | 0.10     | 0.98      | 2.23     | 0.39      | -2.11 | 99  | 101       | 7        | 6 | 5   | 37   | 146       | マナシノホトノホト | マナシノホト    |        |
| 32              | JPH58155 | マナシノホトノホト-EI         | 1,932 | 1,041     | 747               | 144             | 109,497     | 86,229     | 91           | 923         | 36          | 0.00        | 59          | -0.22       | 22          | -0.07      | 80          | 1.43     | 1.01      | 0.51     | 0.48     | 1.91     | 2.84      | 1.60     | 0.79      | 0.73  | 101 | 101       | 6        | 7 | 5   | 46   | 126       | マナシノホトノホト | マナシノホト    |        |
| 33              | JPH58515 | マナシノホトノホト-EI         | 1,906 | 1,442     | 395               |                 |             |            |              |             |             |             |             |             |             |            |             |          |           |          |          |          |           |          |           |       |     |           |          |   |     |      |           |           |           |        |