

令和5年度 第2回
牛群検定推進ブロック会議

後代検定の進捗状況
2023後検(後期)ヤングサイアについて
後代検定関連事業について

後代検定参加状況

1. 後代検定参加（応募選定）牛の推移

(令和6年1月末現在)

	59総合	04	07	13	20	21	22	23	24	25	26	27	28	29	30	2019	2020	2021	2022	2023
民有牛	11 (12)	149 (194)	149 (180)	150 (239)	150 (242)	150 (255)	150 (253)	165 (267)	185 (311)	185 (276)	185 (303)	160 (278)	160 (260)	160 (260)	140 (239)	140 (213)	140 (222)	140 (245)	99 (208)	73 (197)
共有牛	-	-	-	7	11 (11)	11 (8)	11 (12)	26 (31)	25 (25)	25 (25)	25 (25)	25 (25)	25 (25)	25 (25)	22 (22)	22 (22)	22 (22)	22 (36)	16 (24)	10 (19)
GH	-	-	-	79 (130)	77 (136)	77 (152)	77 (149)	72 (137)	74 (161)	74 (134)	74 (149)	60 (118)	60 (127)	60 (123)	52 (118)	52 (98)	52 (101)	52 (108)	37 (88)	37 (95)
(HLIA)	4 (4)	60 (79)	60 (68)	-	-	-	-	-	-	-	-	-	-	-	-	-	-	-	-	-
(JHBS)	-	22 (25)	22 (27)	-	-	-	-	-	-	-	-	-	-	-	-	-	-	-	-	-
TAIC	-	18 (22)	18 (27)	17 (32)	17 (25)	17 (30)	17 (22)	17 (28)	17 (29)	17 (25)	17 (30)	20 (30)	20 (30)	20 (33)	18 (25)	18 (25)	18 (25)	18 (26)	13 (26)	13 (12)
LIAJ	7 (8)	48 (66)	48 (56)	46 (76)	45 (70)	45 (65)	45 (70)	50 (71)	69 (96)	69 (92)	69 (99)	55 (105)	55 (78)	55 (79)	48 (74)	48 (68)	48 (74)	48 (75)	33 (70)	24 (71)
AJBS	-	1 (2)	1 (2)	1 (1)	-	-	-	-	-	-	-	-	-	-	-	-	-	-	-	-
三原	-	-	-	-	-	-	-	-	-	-	-	-	-	-	-	-	-	-	-	-
国有牛	34 (38)	35 (38)	35 (48)	35 (61)	35 (57)	35 (64)	35 (57)	20 (31)	0 (0)	0 (0)	0 (0)	0 (0)	0 (0)	0 (0)	0 (0)	0 (0)	0 (0)	0 (0)	0 (0)	0 (0)
計	45 (50)	184 (232)	184 (228)	185 (300)	185 (299)	185 (319)	185 (310)	185 (298)	185 (311)	185 (276)	185 (303)	160 (278)	160 (260)	160 (260)	140 (239)	140 (213)	140 (222)	140 (245)	99 (208)	73 (197)

2. 調整交配状況

	59総合	04	07	13	20	21	22	23	24	25	26	27	28	29	30	2019	2020	2021	2022	2023
1雄当り雌牛頭数																				
ア-ソシ	20																			
7-10ト	26	36	50	50	50	50	50	50	50	50	50	50	50	50	45	45	45	45	45	45
必要雌牛頭数																				
ア-ソシ	930																			
7-10ト	1,170	6,624	9,200	9,250	9,250	9,250	9,250	9,250	9,250	9,250	9,250	8,000	8,000	8,000	6,300	6,300	6,300	6,300	4,455	3,285
調整交配頭数																				
ア-ソシ	7,200																			
7-10ト	11,810	52,992	73,600	74,000	83,250	83,250	83,250	83,250	83,250	83,250	83,250	72,000	72,000	72,000	56,700	56,700	56,700	56,700	40,095	29,565
(110,400本)																				
牛群検定に占める割合率(%)																				
ア-ソシ	2.8	9.5	14.2	14.3	14.7	14.7	14.9	15.2	15.1	15.3	15.5	13.5	13.6	13.6	10.9	11.0	11.0	11.0	7.8	5.7
7-10ト	11,587	52,963	55,762	70,570	88,963	86,540	86,439	85,773	85,117	82,287	79,279	68,164	65,497	63,562	52,890	51,220	50,221	46,539	35,107	12,170
実施頭数																				
7-10ト	98.1	99.9	75.8	95.4	106.9	104.0	103.8	103.0	102.2	98.8	95.2	94.7	91.0	88.3	93.3	90.3	88.6	82.1	87.6	41.2

注) 後代検定参加牛の()は応募頭数。ただし、02後検から1.4後検までは運営協議会審査頭数。平成23年度後期から共有種雄牛頭数には、J-Sire頭数が含まれる。

後代検定事業の進捗状況

(ワールド)

(令和6年1月末現在)

年次 回次	1			2			3			4			5		
	候補種牛 計頭数	調整交配 実施頭数	調整交配 率 (%)	受胎 頭数	受胎 率 (%)	娘牛生産 頭数	保留・育成 頭数	保留・育成 率 (%)	検定加入 頭数	検定加入 率 (%)	分娩 頭数	分娩 率 (%)	データ採用 頭数	データ採用 率 (%)	検定済 頭数
59 総合	45	11,810	98.1	6,888	59.4	2,670	2,036	76.3	1,797	88.3	—	—	1,647	91.7	1,181
60 総合	69	21,735	88.2	11,256	58.7	4,103	3,078	75.0	2,743	89.1	—	—	2,443	89.1	2,415
61 総合	90	28,350	81.9	14,006	60.3	4,960	3,602	72.6	3,395	94.3	—	—	3,281	96.6	3,150
62 総合	107	43,335	90.9	22,629	57.5	8,663	6,594	76.1	4,889	74.1	—	—	4,775	97.7	4,815
63 総合	115	34,155	92.4	19,406	61.5	7,143	4,735	66.3	3,944	83.3	—	—	3,743	94.9	3,795
01 総後検	155	41,850	92.3	23,873	61.8	8,731	5,543	63.5	4,527	81.7	—	—	4,404	97.3	4,650
02 総後検	175	50,400	92.3	27,262	58.6	10,014	6,802	67.9	5,622	82.7	—	—	5,096	90.6	6,300
03 総後検	179	51,552	96.0	28,939	58.4	10,335	6,846	66.2	6,687	97.7	—	—	5,123	76.6	6,480
04 総後検	184	52,992	99.9	31,328	59.2	11,001	5,871	53.4	6,846	116.6	—	—	5,304	77.5	6,624
05 総後検	184	52,992	99.1	30,316	57.7	10,650	6,852	64.3	7,240	105.7	—	—	5,554	76.7	6,624
06 総後検	184	52,992	99.6	29,196	55.3	10,456	7,052	67.4	7,699	109.2	—	—	5,983	77.7	6,624
07 総後検	184	73,600	75.8	29,900	53.6	10,696	6,949	65.0	7,603	109.4	—	—	6,085	80.0	9,200
08 総後検	185	74,000	77.5	31,191	54.4	11,483	8,679	75.6	8,236	94.9	—	—	6,652	80.8	9,250
09 総後検	185	74,000	80.9	30,536	51.0	11,059	8,151	73.7	8,042	98.7	—	—	6,641	82.6	9,250
10 総後検	184	73,600	87.3	32,437	50.5	11,810	8,543	72.3	8,883	104.0	—	—	7,517	84.6	9,200
11 総後検	185	74,000	90.5	33,274	49.7	12,077	8,567	70.9	9,026	105.4	—	—	7,852	87.0	9,250
12 総後検	185	74,000	91.8	32,336	47.6	12,064	7,525	62.4	8,717	115.8	—	—	7,759	89.0	9,250
13 総後検	185	74,000	95.4	33,122	46.9	12,077	7,054	58.4	9,123	129.3	—	—	8,205	89.9	9,250
14 総後検	185	74,000	99.5	33,526	45.5	12,257	—	—	9,146	74.6	8,485	92.8	8,167	89.3	9,250
15 総後検	185	83,250	102.7	40,390	47.2	15,550	—	—	11,032	70.9	9,993	90.6	9,877	89.5	9,250
16 総後検	185	83,250	106.8	39,840	44.8	14,454	—	—	10,709	74.1	10,031	93.7	9,788	91.4	9,250
17 総後検	185	83,250	107.0	39,093	43.9	13,954	—	—	10,497	75.2	9,912	94.4	9,705	92.5	9,250
18 総後検	185	83,250	105.4	39,003	44.4	14,263	—	—	10,832	75.9	10,167	93.9	10,270	94.8	9,250
19 総後検	185	83,250	108.2	40,376	44.8	14,773	—	—	10,952	74.1	10,227	93.4	10,314	94.2	9,250
20 総後検	185	83,250	106.9	39,482	44.4	14,253	—	—	10,720	75.2	10,169	94.9	10,200	95.1	9,250
21 総後検	185	83,250	104.0	37,929	43.8	13,056	—	—	9,944	76.2	9,431	94.8	9,369	94.2	9,250
22 総後検	185	83,250	103.8	37,996	44.0	13,521	—	—	10,162	75.2	9,641	94.9	9,691	95.4	9,250
23 総後検	185	83,250	103.0	37,752	44.0	13,154	—	—	9,908	75.3	9,320	94.1	9,294	93.8	9,250
24 総後検	185	83,250	102.2	37,123	43.6	13,253	—	—	10,793	81.4	9,334	86.5	9,354	86.7	9,250
25 総後検	185	83,250	98.8	36,091	43.9	12,862	—	—	11,125	86.5	9,286	83.5	8,892	79.9	9,250
26 総後検	185	83,250	95.2	35,038	44.2	12,725	—	—	10,943	86.0	9,153	83.6	9,052	82.7	9,250
27 総後検	160	72,000	94.7	30,107	44.2	10,747	—	—	9,050	84.2	7,587	83.8	7,500	82.9	8,000
28 総後検	160	72,000	91.0	28,796	44.0	10,268	—	—	9,009	87.7	7,600	84.4	7,511	83.4	8,000
29 総後検	160	72,000	88.3	28,152	44.3	10,240	—	—	9,580	93.6	7,795	81.4	7,270	75.9	8,000
30 総後検	140	56,700	93.3	23,359	44.2	8,597	—	—	7,269	84.6	5,933	81.6	5,622	77.3	6,300
2019 総後検	140	56,700	90.3	23,127	45.2	8,643	—	—	7,586	87.8	6,052	79.8	5,112	67.4	6,300
2020 総後検	140	56,700	88.6	23,170	46.1	8,598	—	—	5,869	68.3	3,057	52.1	—	—	—
2021 総後検	140	56,700	82.1	22,017	47.3	8,083	—	—	4,640	57.4	—	—	—	—	—
2022 総後検	99	40,095	87.6	16,549	47.1	3,499	—	—	775	22.1	—	—	—	—	—
2023 総後検	73	29,565	41.2	1,256	10.3	—	—	—	—	—	—	—	—	—	—

* 斜体字は途中数字

都道府県別 調整交配実施状況 (調整交配)

(令和6年1月末現在)

都道府県	計画頭数					交配頭数					計画達成率					対 比 (2022/2019)	
	2019後検	2020後検	2021後検	2022後検	2023後検	2019後検	2020後検	2021後検	2022後検	2023後検	2019後検	2020後検	2021後検	2022後検	2023後検	計画	実績
北海道	36,711	36,963	37,152	26,244	19,260	34,091	33,376	31,787	24,440	9,244	92.9	90.3	85.6	93.1	48.0	71.5	71.7
青森	333	315	270	171	117	311	185	144	69	56	93.4	58.7	53.3	40.4	47.9	51.4	22.2
岩手	1,980	1,998	1,980	1,413	1,098	1,741	1,925	1,946	1,265	349	87.9	96.3	98.3	89.5	31.8	71.4	72.7
宮城	351	360	351	261	198	168	183	179	139	45	47.9	50.8	51.0	53.3	22.7	74.4	82.7
秋田	216	216	225	162	126	187	222	222	170	45	86.6	102.8	98.7	104.9	35.7	75.0	90.9
山形	207	189	207	153	108	300	292	275	224	64	144.9	154.5	132.9	146.4	59.3	73.9	74.7
福島	342	333	333	243	189	217	191	230	179	29	63.5	57.4	69.1	73.7	15.3	71.1	82.5
茨城	720	675	702	486	351	490	448	400	301	81	68.1	66.4	57.0	61.9	23.1	67.5	61.4
栃木	1,845	1,800	1,782	1,224	873	1,633	1,749	1,705	1,077	316	88.5	97.2	95.7	88.0	36.2	66.3	66.0
群馬	1,359	1,341	1,332	945	684	1,666	1,678	1,601	1,409	435	122.6	125.1	120.2	149.1	63.6	69.5	84.6
埼玉	126	117	108	72	45	81	81	111	72	17	64.3	69.2	102.8	100.0	37.8	57.1	88.9
千葉	765	747	729	522	396	611	652	529	455	144	79.9	87.3	72.6	87.2	36.4	68.2	74.5
東京	99	99	90	63	45	47	28	22	12	6	47.5	28.3	24.4	19.0	13.3	63.6	25.5
神奈川	171	153	135	90	63	80	26	11	4	3	46.8	17.0	8.1	4.4	4.8	52.6	5.0
新潟	171	171	171	126	81	152	148	131	114	30	88.9	86.5	76.6	90.5	37.0	73.7	75.0
富山	72	72	63	45	36	55	48	47	38	13	76.4	66.7	74.6	84.4	36.1	62.5	69.1
石川	36	36	45	36	27	23	15	21	16	5	63.9	41.7	46.7	44.4	18.5	100.0	69.6
福井	45	54	54	45	27	33	55	36	32	8	73.3	101.9	66.7	71.1	29.6	100.0	97.0
山梨	90	99	99	72	54	69	88	60	65	8	76.7	88.9	60.6	90.3	14.8	80.0	94.2
長野	423	405	414	279	198	285	311	203	175	38	67.4	76.8	49.0	62.7	19.2	66.0	61.4
岐阜	171	153	144	108	90	68	99	50	68	7	39.8	64.7	34.7	63.0	7.8	63.2	100.0
静岡	270	261	252	153	108	153	129	85	52	12	56.7	49.4	33.7	34.0	11.1	56.7	34.0
愛知	531	513	495	351	243	482	449	333	250	108	90.8	87.5	67.3	71.2	44.4	66.1	51.9
三重	90	72	72	45	36	58	63	48	5	5	64.4	87.5	66.7	11.1	13.9	50.0	8.6
滋賀	162	162	171	126	90	248	165	145	91	26	153.1	101.9	84.8	72.2	28.9	77.8	36.7
京都	81	81	72	63	63	61	37	37	30	7	75.3	45.7	51.4	47.6	11.1	77.8	49.2
大阪	27	36	27	27	18	38	45	18	23	7	140.7	125.0	66.7	85.2	38.9	100.0	60.5
兵庫	459	441	387	279	198	359	144	98	22	0	78.2	32.7	25.3	7.9	0.0	60.8	6.1
奈良	18	18	18	9	9	4	0	0	0	0	22.2	0.0	0.0	0.0	0.0	50.0	0.0
鳥取	693	711	693	495	369	534	497	462	272	60	77.1	69.9	66.7	54.9	16.3	71.4	50.9
島根	153	162	153	117	90	80	76	41	34	13	52.3	46.9	26.8	29.1	14.4	76.5	42.5
岡山	612	603	603	432	342	463	460	442	319	73	75.7	76.3	73.3	73.8	21.3	70.6	68.9
広島	333	324	333	234	180	267	228	185	233	50	80.2	70.4	55.6	99.6	27.8	70.3	87.3
山口	135	135	135	99	81	146	140	95	51	17	108.1	103.7	70.4	51.5	21.0	73.3	34.9
徳島	99	90	90	63	54	95	72	69	53	15	96.0	80.0	76.7	84.1	27.8	63.6	55.8
香川	126	135	135	99	63	51	52	47	35	14	40.5	38.5	34.8	35.4	22.2	78.6	68.6
愛媛	297	288	270	198	135	429	366	289	180	83	144.4	127.1	107.0	90.9	61.5	66.7	42.0
高知	126	126	126	99	72	56	52	68	61	2	44.4	41.3	54.0	61.6	2.8	78.6	108.9
福岡	882	864	855	603	441	485	566	402	250	94	55.0	65.5	47.0	41.5	21.3	68.4	51.5
佐賀	99	99	117	90	63	25	53	88	45	5	25.3	53.5	75.2	50.0	7.9	90.9	180.0
長崎	288	288	288	198	144	210	196	162	93	3	72.9	68.1	56.3	47.0	2.1	68.8	44.3
熊本	2,448	2,457	2,502	1,818	1,404	2,475	2,613	2,218	1,610	441	101.1	106.3	88.6	88.6	31.4	74.3	65.1
大分	540	549	549	369	279	175	182	164	83	3	32.4	33.2	29.9	22.5	1.1	68.3	47.4
宮崎	882	873	882	621	468	1,059	1,084	895	606	106	120.1	124.2	101.5	97.6	22.6	70.4	57.2
鹿児島	855	855	828	567	414	823	672	378	347	68	96.3	78.6	45.7	61.2	16.4	66.3	42.2
沖縄	261	261	261	180	135	137	97	60	38	15	52.5	37.2	23.0	21.1	11.1	69.0	27.7
北海道	36,711	36,963	37,152	26,244	19,260	34,091	33,376	31,787	24,440	9,244	92.9	90.3	85.6	93.1	48.0	71.5	71.7
東北	3,429	3,411	3,366	2,403	1,836	2,924	2,998	2,996	2,046	588	85.3	87.9	89.0	85.1	32.0	70.1	70.0
関東・東山	5,868	5,697	5,643	3,906	2,817	5,115	5,190	4,727	3,622	1,060	87.2	91.1	83.8	92.7	37.6	66.6	70.8
東海・北陸	1,116	1,071	1,044	756	540	871	877	666	523	176	78.0	81.9	63.8	69.2	32.6	67.7	60.0
近畿	747	738	675	504	378	710	391	298	166	40	95.0	53.0	44.1	32.9	10.6	67.5	23.4
中国・四国	2,574	2,574	2,538	1,836	1,386	2,121	1,943	1,698	1,238	327	82.4	75.5	66.9	67.4	23.6	71.3	58.4
九州	6,255	6,246	6,282	4,446	3,348	5,389	5,463	4,367	3,072	735	86.2	87.5	69.5	69.1	22.0	71.1	57.0
都府県計	19,989	19,737	19,548	13,851	10,305	17,130	16,862	14,752	10,667	2,926	85.7	85.4	75.5	77.0	28.4	69.3	62.3
全国計	56,700	56,700	56,700	40,095	29,565	51,221	50,238	46,539	35,107	12,170	90.3	88.6	82.1	87.6	41.2	70.7	68.5
頭/♂	405	405	405	405	405	366	359	332	355	167							

* 下線は追加交配実施都道府県。2023後検は途中数字。

都道府県別 調整交配実施状況 (受胎頭数)

(令和6年1月末現在)

都道府県	計画頭数					受胎頭数					計画達成率					対 比 (2022/2019)	
	2019後検	2020後検	2021後検	2022後検	2023後検	2019後検	2020後検	2021後検	2022後検	2023後検	2019後検	2020後検	2021後検	2022後検	2023後検	計画	実績
北海道	18,653	18,778	18,878	13,333	8,633	16,158	16,074	15,741	12,068	982	86.6	85.6	83.4	90.5	11.4	71.5	74.7
青森	170	159	137	87	53	124	86	68	28	14	72.9	54.1	49.6	32.2	26.4	51.2	22.6
岩手	1,003	1,014	1,003	714	494	748	841	933	595	34	74.6	82.9	93.0	83.3	6.9	71.2	79.5
宮城	178	181	178	133	89	83	99	72	59	8	46.6	54.7	40.4	44.4	9.0	74.7	71.1
秋田	111	111	114	81	59	89	105	100	83	5	80.2	94.6	87.7	102.5	8.5	73.0	93.3
山形	109	98	109	78	44	133	137	141	107	3	122.0	139.8	129.4	137.2	6.8	71.6	80.5
福島	176	170	170	122	87	74	66	84	72	7	42.0	38.8	49.4	59.0	8.0	69.3	97.3
茨城	367	342	359	248	156	209	183	165	152	13	56.9	53.5	46.0	61.3	8.3	67.6	72.7
栃木	937	914	903	622	392	687	777	758	450	2	73.3	85.0	83.9	72.3	0.5	66.4	65.5
群馬	692	681	676	481	303	697	751	658	542	49	100.7	110.3	97.3	112.7	16.2	69.5	77.8
埼玉	67	59	53	37	22	29	26	41	29	0	43.3	44.1	77.4	78.4	0.0	55.2	100.0
千葉	387	378	370	264	178	246	261	214	206	13	63.6	69.0	57.8	78.0	7.3	68.2	83.7
東京	48	48	44	33	22	16	11	10	3	1	33.3	22.9	22.7	9.1	4.5	68.8	18.8
神奈川	87	78	70	44	31	30	15	5	3	0	34.5	19.2	7.1	6.8	0.0	50.6	10.0
新潟	87	87	87	67	37	62	66	61	61	1	71.3	75.9	70.1	91.0	2.7	77.0	98.4
富山	37	37	33	26	14	23	19	20	16	4	62.2	51.4	60.6	61.5	28.6	70.3	69.6
石川	14	14	26	14	11	13	5	7	6	3	92.9	35.7	26.9	42.9	27.3	100.0	46.2
福井	26	31	31	26	11	16	18	11	17	2	61.5	58.1	35.5	65.4	18.2	100.0	106.3
山梨	44	48	48	37	26	38	49	33	28	0	86.4	102.1	68.8	75.7	0.0	84.1	73.7
長野	214	209	211	142	89	131	138	78	61	10	61.2	66.0	37.0	43.0	11.2	66.4	46.6
岐阜	87	78	76	53	39	29	46	30	25	0	33.3	59.0	39.5	47.2	0.0	60.9	86.2
静岡	137	133	126	78	44	61	60	39	20	0	44.5	45.1	31.0	25.6	0.0	56.9	32.8
愛知	270	259	253	178	109	208	189	139	115	6	77.0	73.0	54.9	64.6	5.5	65.9	55.3
三重	44	37	37	26	14	24	17	18	1	0	54.5	45.9	48.6	3.8	0.0	59.1	4.2
滋賀	81	81	87	67	39	106	79	55	32	1	130.9	97.5	63.2	47.8	2.6	82.7	30.2
京都	42	42	37	33	31	35	21	24	14	1	83.3	50.0	64.9	42.4	3.2	78.6	40.0
大阪	11	14	11	11	6	13	16	6	8	2	118.2	114.3	54.5	72.7	33.3	100.0	61.5
兵庫	233	222	198	142	89	144	51	52	10	0	61.8	23.0	26.3	7.0	0.0	60.9	6.9
奈良	9	9	9	3	3	0	0	0	0	0	0.0	0.0	0.0	0.0	0.0	33.3	
鳥取	356	364	356	253	167	186	178	181	86	12	52.2	48.9	50.8	34.0	7.2	71.1	46.2
島根	78	81	78	59	39	22	35	12	15	1	28.2	43.2	15.4	25.4	2.6	75.6	68.2
岡山	311	303	303	220	153	172	158	145	125	3	55.3	52.1	47.9	56.8	2.0	70.7	72.7
広島	170	164	170	120	78	88	75	65	87	2	51.8	45.7	38.2	72.5	2.6	70.6	98.9
山口	70	70	70	48	37	59	59	50	25	2	84.3	84.3	71.4	52.1	5.4	68.6	42.4
徳島	48	44	44	33	26	39	28	22	19	0	81.3	63.6	50.0	57.6	0.0	68.8	48.7
香川	67	70	70	48	31	23	22	20	17	4	34.3	31.4	28.6	35.4	12.9	71.6	73.9
愛媛	153	148	137	100	61	186	137	104	57	13	121.6	92.6	75.9	57.0	21.3	65.4	30.6
高知	67	67	67	48	33	25	20	29	21	0	37.3	29.9	43.3	43.8	0.0	71.6	84.0
福岡	448	442	437	303	198	193	236	186	116	10	43.1	53.4	42.6	38.3	5.1	67.6	60.1
佐賀	48	48	59	44	31	12	17	28	14	0	25.0	35.4	47.5	31.8	0.0	91.7	116.7
長崎	148	148	148	100	67	66	68	56	28	0	44.6	45.9	37.8	28.0	0.0	67.6	42.4
熊本	1,244	1,248	1,270	922	628	977	1,121	910	681	43	78.5	89.8	71.7	73.9	6.8	74.1	69.7
大分	276	281	281	189	126	79	78	70	32	0	28.6	27.8	24.9	16.9	0.0	68.5	40.5
宮崎	448	444	448	320	209	421	430	397	260	5	94.0	96.8	88.6	81.3	2.4	71.4	61.8
鹿児島	437	437	420	289	187	320	278	160	140	0	73.2	63.6	38.1	48.4	0.0	66.1	43.8
沖縄	133	133	133	89	61	33	24	19	15	0	24.8	18.0	14.3	16.9	0.0	66.9	45.5
北海道	18,653	18,778	18,878	13,333	8,633	16,158	16,074	15,741	12,068	982	86.6	85.6	83.4	90.5	11.4	71.5	74.7
東北	1,747	1,733	1,711	1,215	826	1,251	1,334	1,398	944	71	71.6	77.0	81.7	77.7	8.6	69.5	75.5
関東・東山	2,980	2,890	2,860	1,986	1,263	2,144	2,271	2,001	1,494	88	71.9	78.6	70.0	75.2	7.0	66.6	69.7
東海・北陸	565	543	543	390	235	375	360	286	241	16	66.4	66.3	52.7	61.8	6.8	69.0	64.3
近畿	376	368	342	256	168	298	167	137	64	4	79.3	45.4	40.1	25.0	2.4	68.1	21.5
中国・四国	1,320	1,311	1,295	929	625	800	712	628	452	37	60.6	54.3	48.5	48.7	5.9	70.4	56.5
九州	3,182	3,181	3,196	2,256	1,507	2,101	2,252	1,826	1,286	58	66.0	70.8	57.1	57.0	3.8	70.9	61.2
都府県計	10,170	10,026	9,947	7,032	4,624	6,969	7,096	6,276	4,481	274	68.5	70.8	63.1	63.7	5.9	69.1	64.3
全国計	28,823	28,804	28,825	20,365	13,257	23,127	23,170	22,017	16,549	1,256	80.2	80.4	76.4	81.3	9.5	70.7	71.6

* 2023後検は途中数字

都道府県別 調整交配実施状況 (雌牛生産頭数)

(令和6年1月末現在)

都道府県	計画頭数					雌牛生産頭数					計画達成率					対 比 (2022/2019)	
	2019後検	2020後検	2021後検	2022後検	2023後検	2019後検	2020後検	2021後検	2022後検	2023後検	2019後検	2020後検	2021後検	2022後検	2023後検	計画	実績
北海道	6,715	6,760	6,796	4,800	3,108	6,155	6,007	5,820	2,693		91.7	88.9	85.6	56.1		71.5	43.8
青森	61	57	49	31	19	37	30	24	2		60.7	52.6	49.0	6.5		50.8	5.4
岩手	361	365	361	257	178	266	290	349	68		73.7	79.5	96.7	26.5		71.2	25.6
宮城	64	65	64	48	32	38	34	35	8		59.4	52.3	54.7	16.7		75.0	21.1
秋田	40	40	41	29	21	27	36	45	17		67.5	90.0	109.8	58.6		72.5	63.0
山形	39	35	39	28	16	59	54	66	22		151.3	154.3	169.2	78.6		71.8	37.3
福島	63	61	61	44	31	27	29	29	12		42.9	47.5	47.5	27.3		69.8	44.4
茨城	132	123	129	89	56	64	63	59	23		48.5	51.2	45.7	25.8		67.4	35.9
栃木	337	329	325	224	141	241	277	237	76		71.5	84.2	72.9	33.9		66.5	31.5
群馬	249	245	243	173	109	239	252	248	121		96.0	102.9	102.1	69.9		69.5	50.6
埼玉	24	21	19	13	8	10	10	12	5		41.7	47.6	63.2	38.5		54.2	50.0
千葉	139	136	133	95	64	80	95	92	28		57.6	69.9	69.2	29.5		68.3	35.0
東京	17	17	16	12	8	9	5	4	2		52.9	29.4	25.0	16.7		70.6	22.2
神奈川	31	28	25	16	11	8	2	3	1		25.8	7.1	12.0	6.3		51.6	12.5
新潟	31	31	31	24	13	24	27	19	14		77.4	87.1	61.3	58.3		77.4	58.3
富山	13	13	12	9	5	9	3	2	2		69.2	23.1	16.7	22.2		69.2	22.2
石川	5	5	9	5	4	3	2	3	1		60.0	40.0	33.3	20.0		100.0	33.3
福井	9	11	11	9	4	8	5	1	5		88.9	45.5	9.1	55.6		100.0	62.5
山梨	16	17	17	13	9	12	16	9	4		75.0	94.1	52.9	30.8		81.3	33.3
長野	77	75	76	51	32	55	56	29	8		71.4	74.7	38.2	15.7		66.2	14.5
岐阜	31	28	27	19	14	10	14	10	3		32.3	50.0	37.0	15.8		61.3	30.0
静岡	49	48	45	28	16	24	26	17	3		49.0	54.2	37.8	10.7		57.1	12.5
愛知	97	93	91	64	39	73	84	44	19		75.3	90.3	48.4	29.7		66.0	26.0
三重	16	13	13	9	5	6	8	5	0		37.5	61.5	38.5	0.0		56.3	0.0
滋賀	29	29	31	24	14	48	38	25	5		165.5	131.0	80.6	20.8		82.8	10.4
京都	15	15	13	12	11	14	9	9	3		93.3	60.0	69.2	25.0		80.0	21.4
大阪	4	5	4	4	2	6	3	2	2		150.0	60.0	50.0	50.0		100.0	33.3
兵庫	84	80	71	51	32	38	12	16	0		45.2	15.0	22.5	0.0		60.7	0.0
奈良	3	3	3	1	1	0	0	0	0		0.0	0.0	0.0	0.0		33.3	
鳥取	128	131	128	91	60	85	73	53	12		66.4	55.7	41.4	13.2		71.1	14.1
島根	28	29	28	21	14	13	21	3	0		46.4	72.4	10.7	0.0		75.0	0.0
岡山	112	109	109	79	55	51	52	49	23		45.5	47.7	45.0	29.1		70.5	45.1
広島	61	59	61	43	28	40	27	26	20		65.6	45.8	42.6	46.5		70.5	50.0
山口	25	25	25	17	13	31	31	21	5		124.0	124.0	84.0	29.4		68.0	16.1
徳島	17	16	16	12	9	16	14	6	4		94.1	87.5	37.5	33.3		70.6	25.0
香川	24	25	25	17	11	7	7	5	3		29.2	28.0	20.0	17.6		70.8	42.9
愛媛	55	53	49	36	22	60	60	48	21		109.1	113.2	98.0	58.3		65.5	35.0
高知	24	24	24	17	12	12	8	9	5		50.0	33.3	37.5	29.4		70.8	41.7
福岡	161	159	157	109	71	54	74	54	35		33.5	46.5	34.4	32.1		67.7	64.8
佐賀	17	17	21	16	11	3	6	10	3		17.6	35.3	47.6	18.8		94.1	100.0
長崎	53	53	53	36	24	30	30	22	3		56.6	56.6	41.5	8.3		67.9	10.0
熊本	448	449	457	332	226	340	408	319	128		75.9	90.9	69.8	38.6		74.1	37.6
大分	99	101	101	68	45	20	28	18	5		20.2	27.7	17.8	7.4		68.7	25.0
宮崎	161	160	161	115	75	164	157	159	51		101.9	98.1	98.8	44.3		71.4	31.1
鹿児島	157	157	151	104	67	111	104	62	29		70.7	66.2	41.1	27.9		66.2	26.1
沖縄	48	48	48	32	22	17	11	5	5		35.4	22.9	10.4	15.6		66.7	29.4
北海道	6,715	6,760	6,796	4,800	3,108	6,155	6,007	5,820	2,693		91.7	88.9	85.6	56.1		71.5	43.8
東北	628	623	615	437	297	454	473	548	129		72.3	75.9	89.1	29.5		69.6	28.4
関東・東山	1,071	1,039	1,028	714	454	742	802	710	271		69.3	77.2	69.1	38.0		66.7	36.5
東海・北陸	202	194	194	139	84	133	143	84	44		65.8	73.7	43.3	31.7		68.8	33.1
近畿	135	132	122	92	60	106	62	52	10		78.5	47.0	42.6	10.9		68.1	9.4
中国・四国	474	471	465	333	224	315	293	220	93		66.5	62.2	47.3	27.9		70.3	29.5
九州	1,144	1,144	1,149	812	541	739	818	649	259		64.6	71.5	56.5	31.9		71.0	35.0
都府県計	3,654	3,603	3,573	2,527	1,660	2,489	2,591	2,263	806		68.1	71.9	63.3	31.9		69.2	32.4
全国計	10,369	10,363	10,369	7,327	4,768	8,644	8,598	8,083	3,499		83.4	83.0	78.0	47.8		70.7	40.5

* 2021後検以降は途中数字

都道府県別 調整交配実施状況 (牛群検定加入頭数)

(令和6年1月末現在)

都道府県	計画頭数					牛群検定加入頭数					計画達成率					対 比 (2021/2019)	
	2019後検	2020後検	2021後検	2022後検	2023後検	2019後検	2020後検	2021後検	2022後検	2023後検	2019後検	2020後検	2021後検	2022後検	2023後検	計画	実績
北海道	5,036	5,070	5,097	3,600	2,642	5,159	4,807	4,637	775		102.4	94.8	91.0	21.5		101.2	89.9
青森	46	43	37	23	16	32	14				69.6	32.6				80.4	
岩手	271	274	271	193	151	271	128				100.0	46.7				100.0	
宮城	48	49	48	36	27	32	12				66.7	24.5				100.0	
秋田	30	30	31	22	18	31	26				103.3	86.7				103.3	
山形	29	26	29	21	14	67	23				231.0	88.5				100.0	
福島	47	46	46	33	26	24	16				51.1	34.8				97.9	
茨城	99	92	97	67	48	60	25				60.6	27.2				98.0	
栃木	253	247	244	168	120	138	61				54.5	24.7				96.4	
群馬	187	184	182	130	93	273	101				146.0	54.9				97.3	
埼玉	18	16	14	10	7	11	7				61.1	43.8				77.8	
千葉	104	102	100	71	54	82	37	2			78.8	36.3	2.0			96.2	2.4
東京	13	13	12	9	7	10	2				76.9	15.4				92.3	
神奈川	23	21	19	12	9	11	7				47.8	33.3				82.6	
新潟	23	23	23	18	11	22	11	1			95.7	47.8	4.3			100.0	4.5
富山	10	10	9	7	4	8	3				80.0	30.0				90.0	
石川	4	4	7	4	3	3	2				75.0	50.0				175.0	
福井	7	8	8	7	3	5	2				71.4	25.0				114.3	
山梨	12	13	13	10	8	11	5				91.7	38.5				108.3	
長野	58	56	57	38	27	46	13				79.3	23.2				98.3	
岐阜	23	21	20	14	12	13	8				56.5	38.1				87.0	
静岡	37	36	34	21	14	24	16				64.9	44.4				91.9	
愛知	73	70	68	48	33	71	40				97.3	57.1				93.2	
三重	12	10	10	7	4	3	2				25.0	20.0				83.3	
滋賀	22	22	23	18	12	45	12				204.5	54.5				104.5	
京都	11	11	10	9	9	12	6				109.1	54.5				90.9	
大阪	3	4	3	3	2	4	1				133.3	25.0				100.0	
兵庫	63	60	53	38	27	41	8				65.1	13.3				84.1	
奈良	2	2	2	1	1	0	0				0.0	0.0				100.0	
鳥取	96	98	96	68	51	110	45				114.6	45.9				100.0	
島根	21	22	21	16	12	19	7				90.5	31.8				100.0	
岡山	84	82	82	59	47	58	25				69.0	30.5				97.6	
広島	46	44	46	32	24	35	5				76.1	11.4				100.0	
山口	19	19	19	13	11	28	14				147.4	73.7				100.0	
徳島	13	12	12	9	8	13	6				100.0	50.0				92.3	
香川	18	19	19	13	9	5	3				27.8	15.8				105.6	
愛媛	41	40	37	27	19	46	20				112.2	50.0				90.2	
高知	18	18	18	13	10	17	7				94.4	38.9				100.0	
福岡	121	119	118	82	60	51	33				42.1	27.7				97.5	
佐賀	13	13	16	12	9	5	2				38.5	15.4				123.1	
長崎	40	40	40	27	20	35	16				87.5	40.0				100.0	
熊本	336	337	343	249	192	350	172				104.2	51.0				102.1	
大分	74	76	76	51	38	27	10				36.5	13.2				102.7	
宮崎	121	120	121	86	64	115	45				95.0	37.5				100.0	
鹿児島	118	118	113	78	57	149	63				126.3	53.4				95.8	
沖縄	36	36	36	24	19	14	1				38.9	2.8				100.0	
北海道	5,036	5,070	5,097	3,600	2,642	5,159	4,807	4,637	775		102.4	94.8	91.0	21.5		101.2	89.9
東北	471	468	462	328	252	457	219				97.0	46.8				98.1	0.0
関東・東山	804	780	772	536	387	666	274	2			82.8	35.1	0.3			96.0	0.3
東海・北陸	152	146	145	105	70	125	68	1			82.2	46.6	0.7			95.4	0.8
近畿	101	99	91	69	51	102	27				101.0	27.3				90.1	0.0
中国・四国	356	354	350	250	191	331	132				93.0	37.3				98.3	0.0
九州	859	859	863	609	459	746	342				86.8	39.8				100.5	0.0
都府県計	2,743	2,706	2,683	1,897	1,410	2,427	1,062	3			88.5	39.2	0.1			97.8	0.1
全国計	7,779	7,776	7,780	5,497	4,052	7,586	5,869	4,640	775		97.5	75.5	59.6	14.1		100.0	61.2

* 2020後検以降は途中数字

都道府県別 調整交配実施状況
(データ採用頭数)

(令和6年1月末現在)

都道府県	計画頭数							データ採用頭数				計画達成率				対 比 (2023/2019)	
	29後検	30後検	2019後検	2020後検	2021後検	2022後検	2023後検	29後検	30後検	2019後検	2020後検	29後検	30後検	2019後検	2020後検	計画	実績 (2019/H29)
	北海道	5,145	4,043	4,079	4,107	4,128	2,916	2,140	5,032	3,817	3,435		97.8	94.4	84.2		52.5
青森	48	38	37	35	30	19	13	23	19	20		47.9	50.0	54.1		35.1	87.0
岩手	277	220	220	222	220	157	122	206	158	171		74.4	71.8	77.7		55.5	83.0
宮城	46	39	39	40	39	29	22	33	27	25		71.7	69.2	64.1		56.4	75.8
秋田	33	25	24	24	25	18	14	57	43	19		172.7	172.0	79.2		58.3	33.3
山形	29	23	23	21	23	17	12	37	43	42		127.6	187.0	182.6		52.2	113.5
福島	53	42	38	37	37	27	21	44	32	18		83.0	76.2	47.4		55.3	40.9
茨城	98	77	80	75	78	54	39	37	41	37		37.8	53.2	46.3		48.8	100.0
栃木	261	208	205	200	198	136	97	125	145	106		47.9	69.7	51.7		47.3	84.8
群馬	195	154	151	149	148	105	76	237	226	174		121.5	146.8	115.2		50.3	73.4
埼玉	18	14	14	13	12	8	5	7	8	6		38.9	57.1	42.9		35.7	85.7
千葉	108	87	85	83	81	58	44	77	49	63		71.3	56.3	74.1		51.8	81.8
東京	13	11	11	11	10	7	5	5	4	4		38.5	36.4	36.4		45.5	80.0
神奈川	24	19	19	17	15	10	7	3	3	7		12.5	15.8	36.8		36.8	233.3
新潟	22	18	19	19	19	14	9	25	20	15		113.6	111.1	78.9		47.4	60.0
富山	10	8	8	8	7	5	4	11	1	2		110.0	12.5	25.0		50.0	18.2
石川	5	4	4	4	5	4	3	3	1	1		60.0	25.0	25.0		75.0	33.3
福井	7	5	5	6	6	5	3	4	4	4		57.1	80.0	80.0		60.0	100.0
山梨	13	10	10	11	11	8	6	13	9	8		100.0	90.0	80.0		60.0	61.5
長野	64	48	47	45	46	31	22	22	30	33		34.4	62.5	70.2		46.8	150.0
岐阜	31	23	19	17	16	12	10	17	9	12		54.8	39.1	63.2		52.6	70.6
静岡	37	28	30	29	28	17	12	19	13	17		51.4	46.4	56.7		40.0	89.5
愛知	81	64	59	57	55	39	27	73	71	50		90.1	110.9	84.7		45.8	68.5
三重	12	10	10	8	8	5	4	4	2	0		33.3	20.0	0.0		40.0	0.0
滋賀	23	19	18	18	19	14	10	24	24	31		104.3	126.3	172.2		55.6	129.2
京都	11	9	9	9	8	7	7	6	5	11		54.5	55.6	122.2		77.8	183.3
大阪	5	3	3	4	3	3	2	3	7	0		60.0	233.3	0.0		66.7	0.0
兵庫	86	66	51	49	43	31	22	49	23	27		57.0	34.8	52.9		43.1	55.1
奈良	3	2	2	2	2	1	1	1	0	0		33.3	0.0	0.0		50.0	
鳥取	88	71	77	79	77	55	41	58	62	75		65.9	87.3	97.4		53.2	129.3
島根	22	16	17	18	17	13	10	12	10	8		54.5	62.5	47.1		58.8	66.7
岡山	90	70	68	67	67	48	38	75	65	43		83.3	92.9	63.2		55.9	57.3
広島	45	36	37	36	37	26	20	34	18	25		75.6	50.0	67.6		54.1	73.5
山口	20	16	15	15	15	11	9	30	21	25		150.0	131.3	166.7		60.0	83.3
徳島	17	13	11	10	10	7	6	10	9	9		58.8	69.2	81.8		54.5	90.0
香川	19	14	14	15	15	11	7	13	6	2		68.4	42.9	14.3		50.0	15.4
愛媛	39	33	33	32	30	22	15	34	43	36		87.2	130.3	109.1		45.5	105.9
高知	24	15	14	14	14	11	8	13	13	12		54.2	86.7	85.7		57.1	92.3
福岡	122	99	98	96	95	67	49	88	39	36		72.1	39.4	36.7		50.0	40.9
佐賀	14	11	11	11	13	10	7	6	10	4		42.9	90.9	36.4		63.6	66.7
長崎	41	33	32	32	32	22	16	47	32	24		114.6	97.0	75.0		50.0	51.1
熊本	333	268	272	273	278	202	156	340	280	260		102.1	104.5	95.6		57.4	76.5
大分	79	59	60	61	61	41	31	16	10	17		20.3	16.9	28.3		51.7	106.3
宮崎	133	104	98	97	98	69	52	123	80	85		92.5	76.9	86.7		53.1	69.1
鹿児島	122	97	95	95	92	63	46	152	108	103		124.6	111.3	108.4		48.4	67.8
沖縄	34	28	29	29	29	20	15	22	10	10		64.7	35.7	34.5		51.7	45.5
北海道	5,145	4,043	4,079	4,107	4,128	2,916	2,140	5,032	3,817	3,435		97.8	94.4	84.2		52.5	68.3
東北	486	387	381	379	374	267	204	400	322	295		82.3	83.2	77.4		53.5	73.8
関東・東山	831	656	652	633	627	434	313	545	528	455		65.6	80.5	69.8		48.0	83.5
東海・北陸	168	132	124	119	116	84	60	137	108	84		81.5	81.8	67.7		48.4	61.3
近畿	128	99	83	82	75	56	42	83	59	69		64.8	59.6	83.1		50.6	83.1
中国・四国	364	284	286	286	282	204	154	279	247	235		76.6	87.0	82.2		53.8	84.2
九州	878	699	695	694	698	494	372	794	569	539		90.4	81.4	77.6		53.5	67.9
都府県計	2,855	2,257	2,221	2,193	2,172	1,539	1,145	2,238	1,833	1,677		78.4	81.2	75.5		51.6	74.9
全国計	8,000	6,300	6,300	6,300	6,300	4,455	3,285	7,270	5,650	5,112		90.9	89.7	81.1		52.1	70.3
頭/♂	50	45	45	45	45	45	45	45.4	40.4	36.5							

*2019後検以降は途中数字

2023後検(後期)ヤングサイア名簿

番号	略号	名号	生年月日	総合指数	産乳成分	耐久性成分	疾病繁殖成分	信頼度	乳量	乳脂量	乳脂率	乳蛋白量	乳蛋白率	無脂固形分量	無脂固形分率	体細胞スコア	信頼度	決定得点	乳器	肢蹄	泌乳持続性	暑熱耐性	空胎日数	父牛	母の父
1	61492	エントリツチマナー シーマーズ デーリール ET	R04/08/17	2865	2314	564	-13	73	760	75	0.42	51	0.22	97	0.24	2.34	56	1.28	1.35	0.78	1.23	-0.47	137	アルタイルマナー	レナード
2	61495	アミスター チャンドラー クロス ET	R04/06/24	2714	2022	416	276	70	433	79	0.54	39	0.21	63	0.17	1.39	51	0.12	0.43	-0.17	1.01	0.80	111	チャンドラー	アズールド
3	61508	NLBC マカグド クリーテン	R04/09/12	2891	2009	766	116	70	626	73	0.46	41	0.20	71	0.19	1.59	51	1.03	1.61	0.33	-0.17	1.12	129	マルラ	ハヤ
4	61514	JSP マサラ アンデス ET	R04/09/23	2698	2223	446	29	70	692	60	0.31	54	0.27	90	0.32	1.71	51	0.56	1.07	0.24	0.81	1.31	144	マカリク	パロース
5	61515	ウインホープ シツツライン	R04/09/17	2959	2602	302	55	70	948	90	0.52	55	0.22	109	0.22	2.07	51	0.42	0.79	0.38	1.74	-1.63	134	ズーチー	アルタモントヤ
6	61520	ウチホビ マリンハ ET	R04/08/15	3164	2585	452	127	70	731	103	0.68	49	0.24	86	0.23	1.92	51	0.27	0.61	-0.13	1.32	-0.47	124	アルタマゴニツツク	バンドル
7	61523	エルムテールレオン ET	R04/08/18	3131	2980	195	-44	70	1305	91	0.32	68	0.19	131	0.14	2.26	51	0.41	0.50	-0.14	1.18	-1.16	144	ループル	デューク
8	61525	ハッピーライオン ヤオハニツク ET	R04/10/03	2876	2501	298	77	70	1302	79	0.28	56	0.12	123	0.10	1.54	51	0.48	0.61	-0.08	1.04	-1.23	141	ビツグ デイール	アルタモントヤ
9	61526	SPL ベンジーユールハ ET	R04/09/25	3126	2396	665	65	70	1118	70	0.28	56	0.20	96	0.16	1.98	51	0.65	1.29	0.06	0.74	-1.49	131	ベンジーユール	エリデハ
10	61527	デイムロツツ フォクス プレハ P	R04/07/05	3028	2789	293	-54	74	552	94	0.64	60	0.35	77	0.29	2.12	59	0.54	0.88	-0.02	1.12	0.58	149	ザスベリラ	ユ7 コール
11	61534	リツチモント AMRC マーベルカツ	R04/10/01	3084	2390	626	68	70	1151	96	0.49	45	0.09	99	0.03	1.67	51	0.56	1.12	0.33	0.66	-1.12	138	カブレゼ	ヨダ
12	61538	ML フラウカラ	R04/10/30	3195	2578	588	29	70	437	100	0.81	50	0.35	70	0.37	2.18	51	0.81	1.17	0.17	0.39	-0.91	131	ベンジーユール	エリデハ
13	61539	ミットフィールド OCM ハライズ ET	R04/11/07	3298	2883	386	29	73	800	102	0.61	60	0.26	97	0.25	1.59	51	0.35	0.77	-0.25	0.51	-0.36	146	ムーンライズ	マスターカード
14	61547	アリアテイザ ホット ET	R04/10/14	3054	2365	556	133	70	858	77	0.41	52	0.21	78	0.16	1.81	51	0.25	1.07	-0.01	0.22	-2.32	122	アルタホット チケット	マキマス
15	61550	アルタイル ベイロード トレニス ET	R04/09/06	3169	2778	406	-15	72	1220	93	0.41	60	0.18	110	0.14	2.05	51	0.33	0.52	0.09	1.94	-1.85	147	ベイロード	アキラ
16	61551	クリンパレ フェスト ケツタマン	R04/10/18	2854	2178	529	147	70	1077	73	0.27	47	0.11	108	0.14	1.17	51	0.68	1.42	0.35	2.11	-0.51	142	コーケツタ	スラム タンク
17	61555	NLBC ミリタニ チアリング ET	R04/10/23	3078	2368	661	49	70	1685	70	0.07	55	0.01	155	0.03	1.75	51	0.86	1.62	0.08	0.88	-2.03	140	ミネオーラ	トリム
18	61557	スターライズ スカイ マラマール ET	R04/11/06	3042	2545	446	51	72	631	90	0.61	53	0.28	69	0.27	2.04	51	0.54	0.77	-0.12	0.18	-0.29	130	ムーンライズ	ホジテイク
19	61558	ML サラ サツツ	R04/11/27	3117	2662	445	10	70	495	100	0.73	53	0.33	76	0.35	2.16	51	0.75	1.04	0.05	0.20	0.00	134	ズーチー	エリデハ
20	61559	マルサン ガーネット ローソン サラダ ET	R04/11/22	3019	2525	506	-12	70	678	81	0.52	56	0.31	97	0.27	1.67	51	0.97	1.47	0.26	0.53	0.51	151	カブレゼ	アルタローソ

2023後検(後期)ヤングサイア名簿

番号	名号	略号	生年月日	総合指数	産乳成分	耐久性成分	疾病繁殖成分	信頼度	乳量	乳脂量	乳脂率	乳蛋白量	乳蛋白率	無脂固形分量	無脂固形分率	体細胞数	信頼度	決定得点	乳器	肢蹄	泌乳持続性	暑熱耐性	空胎日数	父牛	母の父
21	ML サラ ジエロム ET	61560	R04/08/18	3197	2766	415	16	70	829	92	0.58	60	0.30	101	0.32	1.98	51	0.49	1.13	-0.18	-0.23	-0.22	136	アルダジエニ	エリデハ-
22	BRF カブレゼ ミリアス イグア ET	61580	R04/10/27	3502	3153	371	-22	70	1867	101	0.27	70	0.08	159	0.02	1.61	51	0.64	0.86	0.16	1.61	-1.41	158	カブレゼ	デクラ
23	RARA GEN スー ジヤレット ET	61589	R04/10/08	2940	2585	299	56	70	942	103	0.62	49	0.18	99	0.22	1.89	51	1.01	1.08	0.21	1.98	-0.80	139	スーディー	ジヤマルコ
24	ピュアケル ムーライズ マルコイ	61590	R04/09/07	2765	2184	593	-12	73	467	88	0.61	41	0.21	72	0.23	2.16	51	0.41	1.12	-0.01	1.46	-1.23	142	ムーライズ	ラダ-
25	ピュアケル クラツツク マルコ ET	61591	R04/09/12	3327	2750	573	4	70	1043	93	0.50	59	0.20	100	0.14	1.78	51	0.69	1.21	0.02	0.92	-0.51	147	クラツツク	ラダ-
26	サランド プロシエニス ウォーリア	61599	R04/11/22	3409	2616	706	87	70	1140	84	0.38	58	0.18	106	0.16	1.60	51	0.87	1.18	0.61	1.11	-1.16	138	ペーシビュー	モネ
27	NLBC コルク シェルト PET	61608	R04/12/15	2668	1881	675	112	70	1351	50	-0.01	46	0.02	125	0.02	1.77	51	0.95	1.11	0.47	1.44	-0.03	131	コアラ P	スイングマン RED
28	JSP ミルチ ワグナー ET	61610	R04/12/22	2986	2323	621	42	70	1609	71	0.07	53	-0.01	137	-0.02	1.97	51	0.70	1.23	0.89	1.86	-1.60	139	ミモザ	アロミン
29	YKT ベイロン オルビス	61617	R04/10/16	3042	2882	169	-9	73	1354	85	0.31	67	0.19	125	0.18	2.33	51	-0.12	-0.09	-0.16	1.64	-0.80	138	ペイロード	ダナン
30	ブレインビュー ムーライズ ジツク ET	61624	R04/12/08	3163	2717	513	-67	72	1408	95	0.38	57	0.09	116	0.04	2.39	51	0.72	0.88	0.29	0.38	-1.81	142	ムーライズ	レダガード
31	K サンゼット ムーライズ シャウカ	61637	R04/10/25	3293	2948	329	16	73	1216	110	0.59	59	0.15	109	0.14	2.19	51	0.38	0.79	-0.22	1.50	-1.85	137	ムーライズ	エリデハ-
32	ミッドフィールド CCM オーリー ET	61639	R05/01/27	3281	2471	647	163	70	1059	74	0.32	57	0.19	100	0.16	1.76	51	1.01	1.36	0.30	1.63	-0.58	123	オーリーライザー	マスターガード
33	サンレックス WIS サンダーバード ET	61640	R05/01/11	3295	2782	476	37	70	1064	103	0.55	56	0.19	103	0.15	1.90	51	0.64	0.86	0.15	1.70	-2.14	141	カブレゼ	マスターガード
34	セブンスアップン UPD ペーシビュー ET	61649	R04/10/19	3018	2856	262	-100	70	507	119	0.88	52	0.31	65	0.25	2.04	51	0.46	0.57	-0.16	0.59	-1.63	157	ペーシビュー	ジヤマルコ

* 評価値は2024年2月のゲノム評価成績

2023後検(後期)ヤングサイア父牛の評価成績

番号	名号	父登録番号	供用国	候補牛頭数	総合指数	産乳成分	耐久性成分	疾病繁殖成分	乳代効果	長命連産効果	%R	Milk	Fat	Fat%	Pro	Pro%	SNF	SNF%	SCS	T%R	決定得点	乳器	肢蹄
1	1K ジヤルコ クラツク ET	869844869	JPN	1	GPA-NTP 2970	2747	245	-22	144,298	105,948	73	1196	100	0.49	56	0.11	98	-0.02	1.97	57	0.27	0.33	-0.41
2	BRF ジヤルコ カジレト サラダ ET	1393628178	JPN	4	GPA-NTP 3305	2677	591	37	153,341	105,408	75	1311	94	0.39	56	0.12	107	0.01	1.65	61	0.96	1.46	0.84
3	BRF ジヤルコ ミササギ サラダ ET	1393628260	JPN	1	GPA-NTP 2369	1848	502	19	141,218	87,668	75	1381	52	0.03	44	-0.01	97	-0.07	1.97	61	0.68	0.84	1.04
4	NLBC ホツツ サラダ ET	1421571216	JPN	1	GPA-NTP 2438	2272	244	-78	97,897	49,663	75	685	69	0.38	52	0.25	91	0.27	2.20	62	0.44	0.80	1.01
5	NLBC エキス ミササギ ET	1421572244	JPN	1	GPA-NTP 2599	1754	776	69	114,307	115,192	74	960	56	0.20	39	0.09	101	0.15	1.93	59	1.45	1.81	2.02
6	ザハレー デジナル マル ET	1605710547	JPN	1	GPA-NTP 2459	1833	583	43	106,845	108,706	75	901	58	0.22	41	0.10	87	0.1	1.81	57	0.80	1.48	-0.35
7	クレスクザ スベリア ET	CAN 13030416	CAN	1	NTP-M GLPI 3494 3180	3146	305	43	-	-	89	755	105	0.72	68	0.41	-	-	1.99	75	1.02	1.49	-0.38
8	ビークムーラバ ET	CAN 13483457	CAN	5	GPA-NTP 3207 GPA-LPI 3291	2688	499	20	122,724	116,427	43	692	114	0.87	48	0.28	35	0.36	1.86	38	0.52	0.55	0.24
9	ブドウエクス ベジュー ET	CAN 13483535	CAN	4	GPA-NTP 3376 GPA-LPI 3638	2730	550	96	82,844	124,779	73	328	101	0.81	55	0.42	66	0.41	1.88	59	0.48	0.57	0.01
10	ブドウエクス ルーブル ET	CAN 13567557	CAN	1	GPA-NTP 2929 GPA-LPI 3336	2649	304	-24	125,811	98,864	73	920	82	0.44	60	0.17	95	0.28	2.22	57	1.27	0.84	0.01
11	ケストレスト プーラバ ET	CAN 13636781	CAN	1	GPA-NTP 3464 GPA-LPI 3454	2913	502	49	155,029	108,740	73	1166	107	0.61	59	0.20	113	0.18	2.18	56	1.00	1.14	-0.01
12	ジエクス ベツグ デイル ET	840 3010353767	USA	1	GPA-NTP 3141 GTP1 2933	2635	512	-6	114,064	98,948	73	786	88	0.51	57	0.27	96	0.27	1.74	56	0.65	1.07	-0.29
13	デボ 16241 サンドラー ET	840 3204165479	USA	1	GPA-NTP 3141 GTP1 2846	2732	328	81	110,654	114,467	73	684	106	0.69	53	0.27	76	0.27	1.97	57	0.53	0.41	-0.43
14	ビーク アメリア マネ ET	840 3205435835	USA	1	NTP-M GTP1 2741	2741					92	279	89	0.28	42	0.12			3.15	84	1.60	1.77	0.20
15	ハンクランド コラ P ET	840 3206702800	USA	1	GPA-NTP 2960 GTP1 2732	2350	527	83	99,088	112,321	73	665	95	0.58	44	0.18	81	0.15	1.88	57	0.73	1.02	0.57
16	ビーク コーザ ヴァ ET	840 3209641798	USA	1	GPA-NTP 2512 GTP1 2820	2375	227	-90	104,485	48,773	75	751	73	0.35	54	0.24	95	0.26	1.81	51	0.70	1.39	0.16
17	S-S-I エイク アド ET	840 3211394853	USA	2	GPA-NTP 3558 GTP1 2900	3202	296	60	194,558	112,839	54	1566	100	0.41	72	0.23	114	0.31	2.25	48	0.06	0.46	-0.50
18	ビーク アメリア コイック ET	840 3213001110	USA	1	GPA-NTP 3156 GTP1 2869	2534	519	103	96,956	131,416	73	545	89	0.66	53	0.32	67	0.33	1.93	57	0.69	0.64	0.05
19	ビーク アメリア サット ET	840 3215425321	USA	1	GPA-NTP 3163 GTP1 2906	2512	473	178	87,884	112,707	73	438	92	0.68	51	0.33	61	0.37	1.38	56	0.40	0.59	0.26
20	ビーク スーイー ET	840 3215425491	USA	3	GPA-NTP 3171 GTP1 3052	2634	432	105	83,462	106,558	73	330	100	0.82	52	0.37	70	0.41	1.88	57	0.59	0.76	0.16
21	ビーク アメリア エミ ET	840 3215425541	USA	1	GPA-NTP 3264 GTP1 3010	2735	401	128	109,672	118,818	73	671	99	0.66	56	0.31	93	0.31	1.66	57	0.27	0.52	-0.07

*国内種雄牛は2024-2月の評価値
海外種雄牛は2023-12月の原産国評価および直近の国内評価値

2023後検(後期)ヤングサイアの母牛の評価成績

番号	名号	母登録番号	生年月日	供用国	総合指数	産乳成分	耐久性成分	疾病繁殖成分	乳代効果	%R	Milk	Fat	Fat%	Pro	Pro%	SNF	SNF%	SCS	T%R	決定得点	乳器	肢蹄
1	シエラント シーマース D 33167 ET	840 3212996242	R02/03/27	USA	GPI 2847					83	1027	83	0.15	53	0.07			3.07	83	1.88	1.68	1.60
2	アズスター アラスド クロネ ET	1391729921	H30/12/26	JPN	GNT 2472	1854	448	170	113,337	85	967	67	0.28	38	0.06	83	0.03	1.22	64	0.18	0.69	-0.02
3	WHG クリゲル ハンダリット ホワイト P RED ET	1400870170	R01/09/14	JPN	GNT 2412	1404	731	277	63,592	78	396	55	0.41	27	0.15	57	0.15	1.30	62	0.56	1.56	-0.03
4	RE アナリ フレシエ ハロース ET	1572874723	R02/11/30	JPN	GNT 1998	1391	500	107	48,093	79	257	37	0.27	34	0.24	42	0.27	1.38	65	0.32	0.93	0.14
5	ウインホブ ゼブー	1581708859	R01/06/06	JPN	GNT 2606	2148	480	-22	140,439	80	1234	56	0.14	53	0.13	120	0.15	2.04	66	0.56	1.48	0.09
6	ワートル ハンドル ホビージョー ET	USA 144899940	R01/09/11	USA	GPI 2718					84	603	114	0.32	49	0.11			2.95	84	1.02	0.74	0.47
7	エルムテール MD シヤロット エカ	863711938	H29/12/04	JPN	GNT 2528	2468	88	-28	120,923	82	942	81	0.39	54	0.20	93	0.16	1.89	65	0.35	0.40	-0.26
8	ハッピ ライン MO アイリッシュ ET	1458215275	H31/04/04	JPN	GNT 2470	2204	246	20	119,113	80	945	68	0.31	50	0.18	99	0.19	1.71	66	0.58	0.77	-0.28
9	ハツヨラン トンパニラ ET	1558713503	R02/07/17	JPN	GNT 2691	2269	387	35	112,116	78	815	76	0.45	49	0.22	83	0.21	2.04	63	0.66	1.33	-0.36
10	トイハロツブ エアコリテイ 0066	1620800667	R02/06/18	JPN	GNT 2706	2320	444	-58	68,645	78	241	90	0.71	45	0.33	63	0.39	2	62	0.20	0.23	0.26
11	リツチモト AMRC ヨダ スカレット ET	1444313374	H28/12/18	JPN	GNT 2187	1692	450	45	91,923	81	656	70	0.48	31	0.13	60	0.10	2	66	0.30	0.68	0.24
12	ML エンペハニラ ET	1407920571	R03/01/06	JPN	GNT 2740	2168	461	111	82,149	79	396	77	0.62	45	0.31	80	0.40	1.95	65	0.81	1.25	0.03
13	ミッドフィールド CGM オムサ ET	1605510673	R03/04/06	JPN	GNT 2572	2061	401	110	83,766	78	548	63	0.38	47	0.25	76	0.28	1.68	64	0.36	0.73	-0.36
14	イルドツイト M シヤージー 1C1 ET	840 3219616481	R02/06/02	USA	GPI 2886					82	1350	83	0.11	54	0.04			2.86	81	0.86	2.18	0.92
15	ブレインノール 7キヨラ 3034 ET	840 3213319340	R02/03/26	USA	GPI 2876					84	2041	84	0.02	70	0.02			2.97	81	0.71	0.80	0.88
16	クリンノール フェリスラムヒロク ET	1406420928	R02/06/28	JPN	GNT 2893	2127	440	326	144,034	79	1374	59	0.03	51	0.04	118	0.01	0.89	62	0.35	0.90	0.03
17	RE チャービル ジョッター フェル Eドリーム ET	1572874587	R02/11/19	JPN	GNT 2367	1923	478	-34	148,062	74	1430	56	0.01	45	0.00	133	-0.01	1.66	57	0.69	1.13	-0.03
18	ビーク マカ ET	840 3200824689	H30/12/30	USA	GPI 2934					84	1160	98	0.18	62	0.09			2.94	81	1.65	1.84	0.79
19	ML サラ エンペハニラ ET	1407920489	R02/12/09	JPN	GNT 3102	2716	426	-40	95,667	79	465	107	0.82	52	0.35	72	0.35	2.45	65	0.89	1.28	0.01
20	イーストスター スパロー ランガン ネット ET	1492015190	R02/04/23	JPN	GNT 2724	2635	137	-48	73,622	79	221	88	0.76	57	0.48	71	0.52	1.99	60	0.88	0.80	0.12

2023後検(後期)ヤングサイアの母牛の評価成績

番号	名号	母登録番号	生年月日	供用国	総合指数	産乳成分	耐久性成分	疾病繁殖成分	乳代効果	%R	Milk	Fat	Fat%	Pro	Pro%	SNF	SNF%	SCS	T%R	決定得点	乳器	肢蹄
21	ML サラエンテバ [®] -ET	1407920489	R02/12/09	JPN	GNTP 3102	2716	426	-40	95,667	79	485	107	0.82	52	0.35	72	0.35	2.45	65	0.89	1.28	0.01
22	BRF テクラン シリアス アーティキュート [®] -ET	1393628956	R02/09/10	JPN	GNTP 2477	2255	323	-101	163,781	78	1474	70	0.19	51	0.04	130	0.06	1.63	63	0.46	0.72	0.22
23	Kラン ホット ジャマルコ 586 ET	1578705861	R02/05/20	JPN	GNTP 2828	2541	302	-15	124,846	75	899	92	0.54	52	0.21	99	0.21	1.87	61	1.02	1.12	0.12
24	ヒュアソウル レイダ [®] -ミカ ET	1457620223	R02/09/11	JPN	GNTP 1893	1367	556	-30	40,647	79	94	47	0.48	29	0.26	34	0.31	2.42	64	0.58	1.25	-0.03
25	ヒュアソウル レイダ [®] -ミニヤ ET	1457620209	R02/09/08	JPN	GNTP 2405	1773	653	-21	33,239	79	-126	77	0.83	31	0.35	24	0.38	2.43	64	0.56	1.45	-0.11
26	サカランド [®] モネ ウォーカ-	1628733271	R02/10/01	JPN	GNTP 2679	2275	401	3	155,305	77	1487	62	0.03	55	0.04	121	0.00	1.76	61	1.02	1.11	0.47
27	WHG シヤウ- シンブロン スインガマン P RED ET	1572875515	R03/02/13	JPN	GNTP 2463	1608	703	152	123,437	77	1167	46	0.01	38	-0.01	113	0.05	1.60	62	0.82	1.22	0.26
28	RE リルシ ストイカ アール プロミン-セカント [®] -ET	1407975908	R03/03/15	JPN	GNTP 2559	2053	385	121	108,767	78	835	72	0.32	43	0.15	99	0.21	1.92	64	0.28	0.56	0.46
29	YKT ダンデン フェリア ET	1437817278	R02/07/11	JPN	GNTP 2795	2783	41	-29	166,068	78	1449	79	0.24	66	0.16	126	0.12	2.16	60	-0.11	-0.27	-0.32
30	クレ-ヌ-クソヤ レニガート [®] -ET	CAN 13716725	R02/07/16	CAN	GLPI 3606					85	1371	150	0.81	91	0.36				81	5	2	8
31	コイワイ エンテバ [®] -モントヤ P シヤウナ ET	869845903	R02/08/19	JPN	GNTP 2614	2302	320	-8	84,571	78	460	74	0.57	51	0.34	62	0.34	2.23	65	0.42	1.10	-0.34
32	ミッドフィールド [®] OCM オムサ- ET	1605510673	R03/04/06	JPN	GNTP 2572	2061	401	110	83,766	78	548	63	0.38	47	0.25	76	0.28	1.68	64	0.36	0.73	-0.36
33	サンビレッジ [®] WIS マスターカード [®] -ET	1614210359	R03/02/05	JPN	GNTP 2742	2308	427	7	128,801	75	1049	60	0.2	57	0.22	107	0.27	2.06	61	0.64	0.85	0.19
34	セアンズアブ [®] UPD ウイングス ジャマルコ ET	1606237173	R02/09/10	JPN	GNTP 2507	2333	201	-27	68,645	78	241	108	0.88	38	0.28	42	0.22	1.76	63	0.35	0.59	-0.22

2)国内雌牛は2024-2月の評価値

海外雌牛は2023-12月の評価値

2023 後検調整交配置計画 (前・後期交配頭数)

(個数)

略号	期	北海道	青森	岩手	宮城	秋田	山形	福島	茨城	栃木	群馬	埼玉	千葉	東京	神奈川	新潟	富山	石川	福井	山梨	長野	岐阜	静岡	愛知	三重
61242	前	288		27		9		9		27	18		9												
61267	前	288					9		9	18													9		
61278	前	297								18	18										9				
61302	前	288		18	9	9		9		18	18		9		9						9			9	
61307	前	288		27			9		9				9									9			9
61311	前	288		27	9		9	9	9				9												
61312	前	288		27	9		9	9	9																
61316	前	297	9	27				9		27	27		9									9		9	
61318	前	288		27			9	9	9				9									9		9	
61321	前	288		27			9	9	9	27	18	9	9									9			
61322	前	288		18			9		9		27												9		
61324	前	288	9	27				9	9				9											9	
61325	前	288	9	27					9	27	18		9	9										9	
61334	前	288			9					18			9		9						9				
61357	前	288		27			9		9	27	27														
61366	前	288			9					18	18												9		
61367	前	288		27			9		9		18		9												
61382	前	288		27			9			27	18													9	
61384	前	288		27			9		9	27	27		9	9										9	
61391	前	288	9	27				9	9	27	18		9											9	
61393	前	288		27			9		9	27	18		9										9		
61400	前	288				9				18	18														9
61401	前	297					9			18			9	9											
61403	前	288		27			9			27	18	9		9										9	
61405	前	288			9					18	18		9	9										9	
61420	前	288		18	9					18	18													9	
61434	前	288					9			18														9	
61438	前	297		9				9	9	18	27													9	
61440	前	297		9				9	9	27	18	9												9	
61445	前	288		18			9		9	27	18		9												
61449	前	288		27			9		9	27	27		9											9	
61453	前	288	9					9	9	18	18		9	9									9		
61489	前	288	9	27				9	9	27	18		9										9		
61493	前	288		18			9		9		18				9									9	
61500	前	288		18			9		9		27													9	
61521	前	288	9				9	9	9	18	27		9											9	
61530	前	297			9			9	9	18	18		9	9											
61635	前	288	9	27				9	9	27	27		9												
61636	前	288					9		9		18														
セシキ40	前																								
セシキ41	前																								
セシキ42	前																								
セシキ43	前																								
セシキ44	前																								
セシキ45	前																								

2023 後検調整交配置計画（前・後期交配頭数）

（継続）

略号	期	滋賀	京都	大阪	兵庫	奈良	鳥取	鳥根	岡山	広島	山口	徳島	香川	愛媛	高知	福岡	佐賀	長崎	熊本	大分	宮崎	鹿児島	沖縄	合計
61242	前	9					9	9	9	9	9	9	9	9	9	9	9	9	9	9	9	9	9	459
61267	前						9	9	9	9	9	9	9	9	9	9	9	9	9	9	9	9	9	459
61278	前		9																					459
61302	前						9	9	9	9	9	9	9	9	9	9	9	9	9	9	9	9	9	459
61307	前	9																						459
61311	前						9	9	9	9	9	9	9	9	9	9	9	9	9	9	9	9	9	459
61312	前						9	9	9	9	9	9	9	9	9	9	9	9	9	9	9	9	9	459
61316	前						9	9	9	9	9	9	9	9	9	9	9	9	9	9	9	9	9	459
61318	前						9	9	9	9	9	9	9	9	9	9	9	9	9	9	9	9	9	459
61321	前						9	9	9	9	9	9	9	9	9	9	9	9	9	9	9	9	9	459
61322	前			9				9	9	9	9	9	9	9	9	9	9	9	9	9	9	9	9	459
61324	前						9	9	9	9	9	9	9	9	9	9	9	9	9	9	9	9	9	459
61325	前			9																				459
61334	前						9	9	9	9	9	9	9	9	9	9	9	9	9	9	9	9	9	459
61357	前						9	9	9	9	9	9	9	9	9	9	9	9	9	9	9	9	9	459
61366	前						9	9	9	9	9	9	9	9	9	9	9	9	9	9	9	9	9	459
61367	前						9	9	9	9	9	9	9	9	9	9	9	9	9	9	9	9	9	459
61382	前						9	9	9	9	9	9	9	9	9	9	9	9	9	9	9	9	9	459
61384	前						9	9	9	9	9	9	9	9	9	9	9	9	9	9	9	9	9	459
61391	前			9				9	9	9	9	9	9	9	9	9	9	9	9	9	9	9	9	459
61393	前							9	9	9	9	9	9	9	9	9	9	9	9	9	9	9	9	459
61400	前																							459
61401	前		9																					459
61403	前			9																				459
61405	前							9	9	9	9	9	9	9	9	9	9	9	9	9	9	9	9	459
61420	前						9	9	9	9	9	9	9	9	9	9	9	9	9	9	9	9	9	459
61434	前						9	9	9	9	9	9	9	9	9	9	9	9	9	9	9	9	9	459
61438	前						9	9	9	9	9	9	9	9	9	9	9	9	9	9	9	9	9	459
61440	前						9	9	9	9	9	9	9	9	9	9	9	9	9	9	9	9	9	459
61445	前						9	9	9	9	9	9	9	9	9	9	9	9	9	9	9	9	9	459
61449	前						9	9	9	9	9	9	9	9	9	9	9	9	9	9	9	9	9	459
61453	前																							459
61489	前																							459
61493	前																							459
61500	前																							459
61521	前																							459
61530	前	9																						459
61635	前																							459
61636	前																							459
ﾎﾝｷ40	前																							459
ﾎﾝｷ41	前																							459
ﾎﾝｷ42	前																							459
ﾎﾝｷ43	前																							459
ﾎﾝｷ44	前																							459
ﾎﾝｷ45	前																							459

2023 後検調整交配配置計画（前・後期交配頭数）

（単位）

略号	期	北海道	青森	岩手	宮城	秋田	山形	福島	茨城	栃木	群馬	埼玉	千葉	東京	神奈川	新潟	富山	石川	福井	山梨	長野	岐阜	静岡	愛知	三重
61492	後	288	9	27					9	27	27	9													
61495	後	288		18			9		9		18										9			9	
61508	後	288		27	9				9	27	27		9								9			9	
61514	後	297		27	9					27	18		9								9			9	
61515	後	288		27			9	9					9								9			9	
61520	後	297	9							18	18					9									
61523	後	297		27	9				9		18		9								9			9	
61525	後	297		9	9			9		18			9		9										
61526	後	297		27		9		9			18		9		9										9
61527	後	288	9					9		18			9								9	9			
61534	後	297		18			9				18					9					9			9	
61538	後	306		18			9	9			27										9				
61539	後	288					9		9	18						9					9			9	
61547	後	297			9			9		18	27		9			9					9			9	
61550	後	288		27			9		9	27	18					9							9		
61551	後	288		27	9				9	27	18		9												9
61555	後	288	9						9	18	27		9										9		
61557	後	297	9	27				9					9		9					9					
61558	後	297		27	9								9		9						9				
61559	後	297		27		9		9		27	18			9							9	9			
61560	後	306					9		9	18	27		9										9		
61580	後	297		27			9		9	27	18										9			9	
61589	後	297	9	27				9					9								9			9	
61590	後	297		27	9					27	18		9								9				
61591	後	297					9		9	18															9
61599	後	288	9						9	18			9			9									
61608	後	297					9		9	18	18		9												
61610	後	297		27	9				9	27	18		9			9					9				
61617	後	288		27		9			9	27	18	9													
61624	後	288			9			9		18	27		9			9								9	
61637	後	288	9	18					9		18		9												
61639	後	297		27			9						9											9	
61640	後	288		27		9			9	27	18		9			9	9						9		
61649	後	297			9				9	18			9												
コウキ35	後																								
コウキ36	後																								
コウキ37	後																								
コウキ38	後																								
コウキ39	後																								
コウキ40	後																								
コウキ41	後																								
コウキ42	後																								
コウキ43	後																								
コウキ44	後																								
コウキ45	後																								
前期		11,286	72	648	90	54	135	99	198	585	567	27	225	27	36	90	27	9	18	27	117	36	63	144	27
後期		9,990	72	558	99	36	99	90	144	513	477	18	189	27	36	108	9	9	9	27	90	36	45	108	18
合計		21,276	144	1,206	189	90	234	189	342	1,098	1,044	45	414	54	72	198	36	9	27	54	207	72	108	252	45

2023 後検調整交配置計画（前・後期交配頭数）

略号	期	滋賀	京都	大阪	兵庫	奈良	鳥取	鳥根	岡山	広島	山口	徳島	香川	愛媛	高知	福岡	佐賀	長崎	熊本	大分	宮崎	鹿児島	沖縄	合計
61492	後		9							9		9		9		9		9						459
61495	後							9				9		9		9			36			9		459
61508	後	9												9		9				9				459
61514	後				9			9						9		9				9				459
61515	後				9									9		9			36		9			459
61520	後	9			9			9		9				9		9		45						459
61523	後							9						9		9			36		9			459
61525	後	9						9						9		9			45		18			459
61526	後				9			9						9		9			36				9	459
61527	後						9	9					9			9			45		18		9	459
61534	後						9	9		9						9			36		9			459
61538	後						9	9								9			36		9			459
61539	後							9		9						9			45		18			459
61547	後						9	9								9			36					459
61550	後				9							9				9					9			459
61551	後						9	9		9						9					18			459
61555	後						9	9			9					9			36					459
61557	後				9			9								9			36		18			459
61558	後						9	9		9						9			36		18		9	459
61559	後				9			9		9						9					18			459
61560	後				9			9								9			36		9			459
61580	後				9											9					9			459
61589	後								9							9			36		18			459
61590	後	9														9				9				459
61591	後		9					9		9						9			45		9			459
61599	後				9										9				45					459
61608	後						9	9		9						9			45					459
61610	後						9	9								9					9			459
61617	後		9					9		9						9					18			459
61624	後							9		9						9			36					459
61637	後		9					9		9						9			36		9			459
61639	後							9								9					18		18	459
61640	後									9						9			36					459
61649	後															9					18			459
コウキ35	後															9					9			459
コウキ36	後															9					18			459
コウキ37	後															9					9			459
コウキ38	後															9					18			459
コウキ39	後															9					18			459
コウキ40	後															9					18			459
コウキ41	後															9					18			459
コウキ42	後															9					18			459
コウキ43	後															9					18			459
コウキ44	後															9			45		9			459
コウキ45	後															9					18			459
前期		36	27	18	99	9	207	63	171	108	36	27	45	144	36	234	36	90	1,017	153	423	252	63	17,901
後期		36	27	9	99	9	171	45	144	90	27	207	27	108	108	207	36	63	900	126	387	198	54	15,606
合計		72	54	27	198	9	378	108	315	198	63	54	72	252	63	441	72	153	1,917	279	810	450	117	33,507

2023 後検調整交配置計画 (前・後期交配本数)

(本数)

略号	期	滋賀	京都	大阪	兵庫	奈良	鳥取	鳥根	岡山	広島	山口	徳島	香川	愛媛	高知	福岡	佐賀	長崎	熊本	大分	宮崎	鹿児島	沖縄	合計
61242	前	14					14	14	14				14			14				14	14	14		714
61267	前						14		14	14				14				14	70	14	14	28	14	714
61278	前		14							14					14				56	14	14	28		714
61302	前						14									14	14		56					714
61307	前	14							14			14				14		14	56	14	28	14		714
61311	前						14	14	14					14		14		14	56	14	28	14		714
61312	前						14	14	14	14				14		14		14	56	14	28	14		714
61316	前						14	14	14	14		14						14	56	14	28	14		714
61318	前						14	14	14	14								14	56	14	28	14		714
61321	前						14	14	14	14						14		14	56	14	28	14		714
61322	前			14				14								14		14	56	14	14	14		714
61324	前						14		14							14		14	56	14	14	14		714
61325	前	14							14	14								14	28	14	14	28		714
61334	前						14	14	14	14						14		70	14	14	28	14		714
61357	前						14	14	14	14								70	14	14	14	14		714
61366	前						14	14	14	14						14		70	14	14	14	14		714
61367	前						14	14	14	14					14			56	14	14	14	14		714
61382	前						14	14	14	14							14	56	14	14	14	14		714
61384	前						14	14	14	14								56	14	14	14	14		714
61391	前			14				14	14	14								14	14	14	14	14		714
61393	前							14											14	14	14	14		714
61400	前								14	14									56	14	14	28		714
61401	前		14							14								14	70	14	28	14		714
61403	前			14														14	70	14	14	14		714
61405	前							14	14	14								70	14	14	14	14		714
61420	前						14	14	14	14								14	56	14	28	14		714
61434	前						14				14							14	70	14	28	14		714
61438	前						14											14	70	14	28	14		714
61440	前						14											14	70	14	28	14		714
61445	前								14	14								14	56	14	14	14		714
61449	前						14	14	14										56	14	14	28		714
61453	前						14	14	14	14									56	14	14	28		714
61489	前						14										14		56	14	14	28		714
61493	前						14			14								56	14	14	14	28		714
61500	前						14	14	14	14								56	14	14	14	14		714
61521	前	14															14		70	14	28	14		714
61530	前						14		14										70	14	28	14		714
61635	前						14		14										70	14	28	14		714
61636	前						14		14										70	14	28	14		714
ﾎﾝｷ40	前																		70	14	28	14		714
ﾎﾝｷ41	前																		70	14	28	14		714
ﾎﾝｷ42	前																		70	14	28	14		714
ﾎﾝｷ43	前																		70	14	28	14		714
ﾎﾝｷ44	前																		70	14	28	14		714
ﾎﾝｷ45	前																		70	14	28	14		714

2023 後検調整交配配置計画 (前・後期交配本数)

(本数)

略号	期	北海道	青森	岩手	宮城	秋田	山形	福島	茨城	栃木	群馬	埼玉	千葉	東京	神奈川	新潟	富山	石川	福井	山梨	長野	岐阜	静岡	愛知	三重
61492	後	448	14	42					14	42	42	14													
61495	後	448		28			14		14		28										14			14	
61508	後	448		42	14					42	42		14								14			14	
61514	後	462		42	14					42	28		14								14			14	
61515	後	448		42			14	14					14								14			14	
61520	後	462	14							28	28					14									
61523	後	462		42	14			14	14		28		14									14		14	
61525	後	462		42	14			14		28			14												
61526	後	462		42		14		14	14		28		14												14
61527	後	448	14					14		28			14								14	14			
61534	後	462		28			14				28					14					14			14	
61538	後	476		28			14	14			42										14			14	
61539	後	448					14		14	28						14					14			14	
61547	後	462			14			14		28	42		14								14			14	
61550	後	448		42			14		14	42	28					14							14		
61551	後	448		42	14				14	42	28					14									14
61555	後	448	14						14		42		14										14		
61557	後	462	14	42				14			42		14								14	14			
61558	後	462		42	14								14									14			
61559	後	462		42		14		14		42	28			14							14	14			
61560	後	476					14		14	28	42		14										14		
61580	後	462		42			14		14	42	28										14			14	
61589	後	462	14					14			28		14								14			14	
61590	後	462		42	14					42	28		14								14			14	
61591	後	462					14		14	28	28														14
61599	後	448	14						14	28	28					14									
61608	後	462					14		14	28	28		14												
61610	後	462		42	14				14	42	28		14								14			14	
61617	後	448		42		14			14	42	28	14													
61624	後	448			14			14		28	42		14											14	
61637	後	448	14	28					14		28		14												
61639	後	462		42			14				28		14											14	
61640	後	448		42		14			14	42	28		14			14							14		
61649	後	462			14				14	28			14	14											
コウキ35	後																								
コウキ36	後																								
コウキ37	後																								
コウキ38	後																								
コウキ39	後																								
コウキ40	後																								
コウキ41	後																								
コウキ42	後																								
コウキ43	後																								
コウキ44	後																								
コウキ45	後																								
前期		17,556	112	1,008	140	84	210	154	308	910	882	42	350	42	56	140	42	28	294	644	42	56	112	308	56
後期		15,540	112	888	154	56	154	140	224	798	742	28	294	42	56	168	14	14	168	56	140	56	70	168	28
合計		33,096	224	1,876	294	140	364	294	532	1,708	1,624	70	644	84	112	308	56	14	392	112	322	112	168	392	70

2023 後検調整交配置計画（前・後期交配本数）

（本数）

略号	期	滋賀	京都	大阪	兵庫	奈良	鳥取	鳥根	岡山	広島	山口	徳島	香川	愛媛	高知	福岡	佐賀	長崎	熊本	大分	宮崎	鹿児島	沖縄	合計	
61492	後		14							14		14		14		14		14					14	714	
61495	後								14			14		14					56			14		14	714
61508	後	14												14	14					14				14	714
61514	後				14				14												14	28			714
61515	後		14											14					56		14	28			714
61520	後	14								14				14				70							714
61523	後								14										56	14					714
61525	後	14							14										70			28			714
61526	後				14														56				14		714
61527	後								14										70			28			714
61534	後								14										56	14					714
61538	後								14										56	14					714
61539	後								14										70			28			714
61547	後								14										56						714
61550	後																			14		28			714
61551	後								14													28			714
61555	後								14										56						714
61557	後				14				14										56			28			714
61558	後								14										56			28			714
61559	後				14				14										56			28			714
61560	後								14											14					714
61580	後								14											14					714
61589	後									14												28			714
61590	後										14								56			28	14		714
61591	後	14							14										70			28			714
61599	後				14																	28			714
61608	後									14									70						714
61610	後								14												14	28			714
61617	後		14						14													28			714
61624	後								14										56						714
61637	後			14					14																714
61639	後				14																				714
61640	後								14													28			714
61649	後																					28			714
コウ#35	後																								714
コウ#36	後																								714
コウ#37	後																								714
コウ#38	後																								714
コウ#39	後																								714
コウ#40	後																								714
コウ#41	後																								714
コウ#42	後																								714
コウ#43	後																								714
コウ#44	後																								714
コウ#45	後																								714
前期		56	42	28	154	14	322	98	266	168	56	42	70	224	56	364	56	140	1,582	238	658	392	98	27,846	
後期		56	42	14	154		266	70	224	140	42	42	42	168	42	322	56	98	1,400	196	602	308	84	24,276	
合計		112	84	42	308	14	588	168	490	308	98	84	112	392	98	686	112	238	2,982	434	1,260	700	182	52,122	

2023年度 乳用種雄牛後代検定の委託について

1. 委託業務の実施期間

令和5年4月1日～令和6年3月31日

2. 委託業務の内容

(1) 精液保管配送

調整交配用精液（2022後検後期、2023後検前期）の配布。

(2) 産子事故調査

後代検定事業に係る産子事故が発生した場合の調査と報告。

(3) 調整交配促進

牛群検定農家に対する調整交配の普及指導と受胎牛（2022後検）の確認。

3. 支払い金額

(1) 精液保管配送	配布精液1本当たり	209円
(2) 産子事故調査	発生頭数1頭当たり	
	調査謝金	20,000円
	協力農家謝金	30,000円
(3) 調整交配促進	受胎牛1頭当たり	500円

4. 業務実施に当たっての留意事項

(1) 業務委託の依頼と承諾について（提出済）

乳用牛改良推進ブロック会議の終了後、乳用種雄牛後代検定事業委託依頼書（様式第1号）を送付しますので、内容をご確認の上、乳用種雄牛後代検定事業受託承諾書（様式第2号）の提出をお願いします。

(2) 実績の報告について

産子事故については、発生の都度、報告と謝金の支払いを行います。

その他の業務については2月下旬～3月上旬に後代検定事業の実施状況を集計し、データを送付します。送付されたデータを基に実績報告書（様式第3号）の提出をお願いします。（3/18(月) 提出締切）

(3) 委託費の支払い

上記(2)の実績報告に基づき支払います。（年度内支払いを予定）

(4) 産子事故報告について（3月までに報告がある場合にはご相談ください）

① 後代検定の調整交配により産まれた産子について、原則として日本ホルスタイン登録協会が定める遺伝的不良形質(10形質)に該当する牛が産子事故の対象となります。遺伝的不良形質以外で産子事故が疑われる場合には、後代検定事務局までご相談ください。

- ② 産子事故が疑われる牛が発見された時は、まずは後代検定事務局への電話連絡等により、産子事故に該当する事例か否かを必ず確認して下さい。
- ③ 現地では、産子の症状がわかる写真の撮影をお願いします。また、親子判定のための母牛と本牛の毛根採取が必要となります。
- ④ 産子事故報告書(別紙-1)、母牛の血統登録証の写し、獣医師の診断書、産子事故の状況が分かる写真を添付して、産子事故報告(様式第4号)を行って下さい。提出書類の受領後、産子事故調査謝金及び協力農家謝金を支払います。

様式第3号

2023年度乳用種雄牛後代検定事業委託実績報告書

番 号
年 月 日

一般社団法人 家畜改良事業団
理事長 富田 育稔 殿

県団体名
代表者 印

令和5年〇月〇〇日付け5家改事(改)第 号をもって業務委託のあった乳用種雄牛後代検定事業について、下記のとおり受託業務を実施したのでその実績を報告します。

なお、併せて委託費〇〇〇,〇〇〇円の交付を請求します。

記

1. 業務の実施状況

(1) 業務の実施期間

(2) 担 当 者

(3) 業務内容と成果

① 精液の保管配送

2023年度に実施される調整交配のための精液〇〇〇〇本を調整交配推進計画に沿って配布した。配布先別配布本数は別紙のとおり。

② 調整交配の促進

2023年度に実施される調整交配の円滑な実施を図るため、牛群検定農家等に対する普及指導を実施し、2022後検の調整交配による受胎牛〇〇〇頭を確認した。

(注；該当する業務について記載のこと)

2. 委託費の精算額

業務の内容(費目)	員 数	単 価	金額
精液保管配送費	本	209 円	
調整交配促進費	頭	500 円	
計			

(注；該当する業務について記載のこと)

3. 委託費の振込先

金融機関名 ○○銀行 ○○支店
 預 金 種 類 ○○預金
 口 座 番 号 ○○○○○
 口 座 名 ○○○○○ ○○○○○

令和5年度乳用牛改良増殖推進事業（遺伝的能力向上対策）
委託事業計画変更承認申請書

番 号
年 月 日

一般社団法人 家畜改良事業団
理事長 富田育稔 殿

県団体名
代表者 印

令和5年〇月〇〇日付け5家改事(改)第〇〇〇号をもって依頼のあった乳用牛改良増殖推進事業に係る委託業務について、下記の理由により変更したいので承認されたく、申請します。

記

1. 変更の理由

2. 変更の内容

	区 分	備 考
収入の部	委託費 円	
支出の部	1. SNP検査用サンプルの収集と送付 円	
	2. 勉強会の開催 円	
	合 計 円	

(注) 委託事業の内容が変更後の事業の内容と比較対照できるよう変更部分を二段書きに記載（変更前を上段にカッコ書き）すること。

令和5年度乳用牛改良増殖推進事業（遺伝的能力向上対策）
委託事業実績報告書

番 号
年 月 日

一般社団法人 家畜改良事業団
理事長 富田育稔 殿

県団体名
代表者 印

令和5年〇月〇〇日付け5家改事(改)第〇〇〇号をもって業務委託のあった乳用牛改良増殖推進事業について、下記のとおり受託業務を実施したのでその実績を報告します。

なお、併せて委託費〇〇〇,〇〇〇円の交付を請求します。

記

1. 業務の実施状況

事業の内容、事業に要した経費の配分及び負担区分

(単位：円)

区 分	内 容	事 業 費 ①=②+③	負担区分		備 考
			委託費 ②	その他 ③	
(1)	SNP検査用サンプルの収集と送付				別紙、事業実績書のとおり
(2)	勉強会の開催				
合 計					

2. 委託費の振込先

金融機関名 〇〇銀行 〇〇支店
預金種類 〇〇預金
口座番号 〇〇〇〇〇
口 座 名 〇〇〇〇〇 〇〇〇〇〇

乳用牛の2024-2月評価以降に係る変更点

2024-2月の国内評価において、「1.分娩形質の評価手法の変更」および「2.総合指数の信頼度の公表」を行います。

1. 分娩形質の評価手法の変更

分娩形質の評価手法変更の背景

分娩形質には難産率と死産率があります。それぞれ、生まれてくる子牛が遺伝的に難産・死産になる確率としての産子難産率・産子死産率と雌牛が分娩する際に遺伝的に難産・死産になる確率としての娘牛難産率・娘牛死産率があります。これまでは種雄牛のみの血縁を考慮した単形質閾値サイア&MGSモデルで評価を行っていましたが、この従来モデルでは、雌牛は分娩形質の遺伝評価値を計算することができませんでした。2024-2月評価からは、父母由来の全ての血縁を考慮した単形質直接・母性効果モデルに変更することで雌牛もそれらの遺伝評価値を推定することが可能となります。また、SNP情報を持つ個体については分娩形質のゲノミック評価値を公表できるようになりました。

インターブルが実施する国際評価に2024-4月評価から参加します。これにより、これまでは参考値として日本に娘牛を持つ海外種雄牛についてのみ分娩形質の評価値を公表してきましたが、日本に娘牛がいない海外種雄牛についても分娩形質の国際評価値を公表します。

分娩形質の定義は変わらない

分娩形質の定義等はこれまでと同様です（表1）。また、遺伝ベースは2015年生まれの雌牛の評価値の平均値が難産率で7%、死産率で6%となっており、数値が高いほど難産・死産になる遺伝的な確率が高くなることを表します。

表1 分娩形質の定義

分娩形質	定義	遺伝ベース*
産子難産率	生まれてくる子が遺伝的に難産になる確率	7%
娘牛難産率	雌牛が分娩する際に遺伝的に難産になる確率	7%
産子死産率	生まれてくる子が遺伝的に死産になる確率	6%
娘牛死産率	雌牛が分娩する際に遺伝的に死産になる確率	6%

*遺伝ベース=2015年生まれの雌牛の評価値の平均値

分娩形質の遺伝率は低いが遺伝的改良は可能

分娩形質は元々遺伝率が低い形質ですが、新モデルでは従来モデルよりも遺伝率が低くなっています（表 2）。遺伝率が低い形質は効率的な遺伝的改良を行うことが困難ではありますが、分娩形質の遺伝的趨勢（図 1）はいずれの形質も低下（改善）傾向にあり、十分に遺伝的改良が進んでいることが確認できます。したがって、直近の世代の種雄牛や雌牛は難産率・死産率の発生リスクが遺伝的に低い個体が多いともいえます。

表 2 分娩形質の遺伝率（%）

分娩形質	従来モデル	新モデル
産子難産率	6%	1.0%
娘牛難産率	3%	0.5%
産子死産率	3%	0.7%
娘牛死産率	4%	1.6%

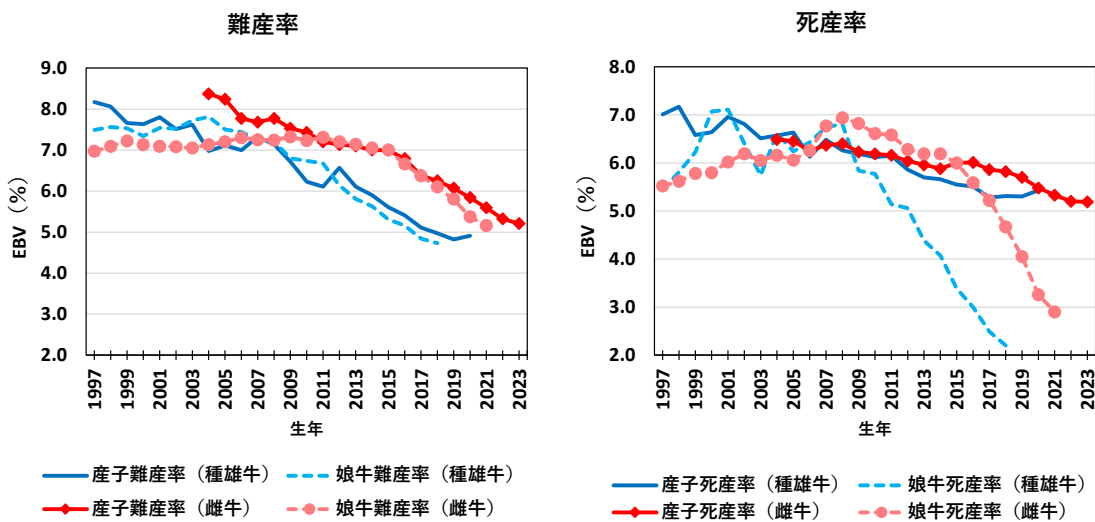


図 1 分娩形質の遺伝的趨勢

分娩形質の遺伝評価値の使い方

種雄牛や分娩する雌牛（母牛）の分娩形質の評価値が、分娩する雌牛や生まれてくる子とどのように関連するのかを図 2 に示しました。種雄牛 A の産子難産率・産子死産率は種付けして生まれてくる子（産子 C）が難産・死産になるかどうかに関係し、種雄牛 A の娘牛難産率・娘牛死産率は、産子 C が成長して C 自身が分娩する時に難産・死産になるかどうかに関係します。一方で、母牛 B の産子難産率・産子死産率は種雄牛 A と同様に、生まれてくる子である産子 C が難産・死産になるかどうかに関係しますが、母牛 B の娘牛難産率・娘牛死産率は、産子 C が分娩する時に難産・死産になるかどうかにも関連するのに加えて、B 自身が分娩する時に難産・死産になるかどうか関係します。したがって、各分娩形質

の評価値は以下のように考えて使うと効果的です。

①交配計画としての産子難産率・産子死産率

分娩時の難産・死産のリスクを低下させたい場合に、娘牛難産率や娘牛死産率の評価値が高い雌牛に対して、産子難産率や産子死産率の評価値の低い種雄牛を種付けする。

②雌牛の改良としての娘牛難産率・娘牛死産率

分娩時の難産・死産のリスクが低い雌牛牛群を揃えたい場合に、娘牛難産率や娘牛死産率の評価値が低い種雄牛を交配、または娘牛難産率・娘牛死産率の評価値が低い雌牛を後継牛として選抜して雌牛牛群の遺伝的改良を行う。

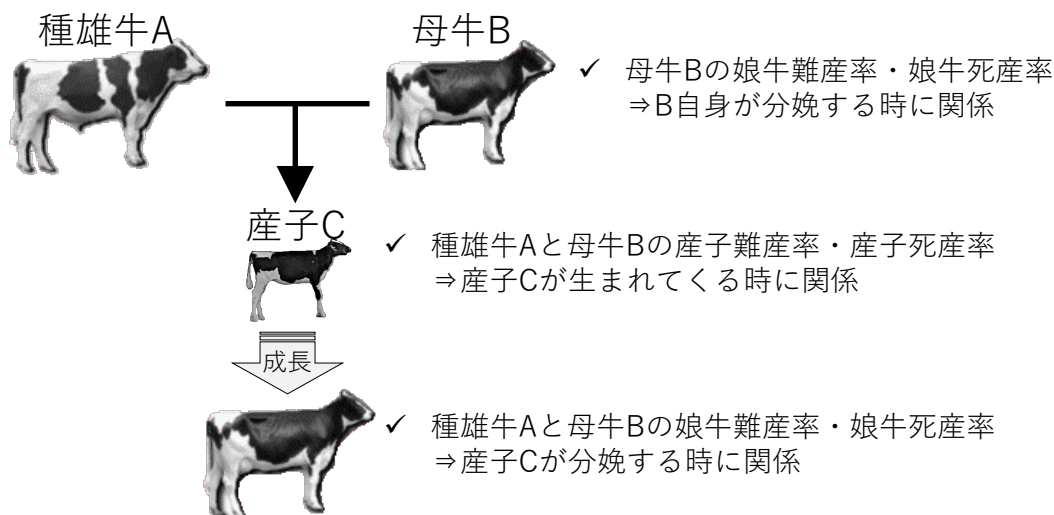


図2 種雄牛および母牛の各分娩形質の評価値の関連性

難産・死産のリスクはホルスタインと和牛精液に差が無いので、未経産牛からホルスタイン精液を活用して牛群内の世代間隔の短縮を図ろう!!

図3に初産分娩時における難産率および死産率の表型値の推移を示しました。難産率は、牛群検定における分娩難易スコアが3以上の割合です（分娩難易スコア：1=自然分娩、2=ごく軽い分娩介助、3=2~3人を必要とした助産、4=数人を必要とした難産、5=外科処置または母牛死亡）。国内では多くの酪農家が初産分娩時の事故（難産や死産）を避けることを目的に未経産牛に和牛精液を種付けしてきたため、初産分娩時に後継牛を作出することができませんでした。しかしながら、近年はホルスタインの分娩形質の改良や和牛の大型化が進んだ結果、難産のリスクは、和牛精液を種付けして交雑の雄牛が生まれる場合が最も高くなっており、ホルスタインの雄牛と交雑の雌牛は同程度で、ホルスタインの雌牛が生まれた場合が最も低くなっています。また、死産率でもホルスタインと交雑産子では大きな差が無く

なっています。つまり、以前に比べれば和牛精液の種付けによって初産分娩時の分娩事故を避ける効果は小さくなっており、未経産時にホルスタインを種付けした時の分娩事故のリスクは低くなっています。また、後継牛を残したい雌牛については未経産時から性選別精液を利用すれば牛群内の世代間隔が短縮され、牛群内の遺伝的改良がより進むことにもつながります。

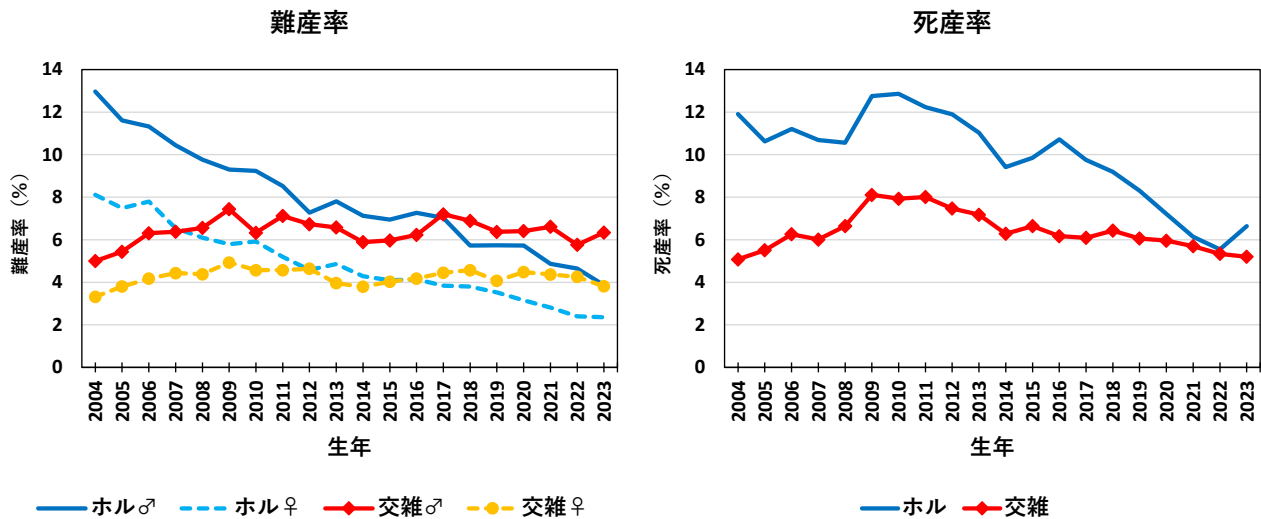


図3 初産分娩時の難産率および死産率の表型値の推移

2. 総合指数の信頼度の公表

2023-8月評価において家畜改良センターホームページで公表した検定済種雄牛の供給可能種雄牛およびヤングサイアの後代検定参加種雄牛のうち総合指数上位100の一覧において総合指数の信頼度を公表しました。2024-2月評価からは家畜改良センターにおいて公表される全ての種雄牛、雌牛および海外種雄牛について総合指数の信頼度を公表します。なお、参考として各個体の総合指数の平均信頼度を表3に示します。

表3 総合指数の平均信頼度

検定済種雄牛（ファーストクローブ）	83%R
検定済種雄牛（セカンドクローブ）	90%R以上
ヤングサイア	68%R
雌牛（経産牛：SNP情報有）	75%R
雌牛（経産牛：SNP情報無）	56%R
未経産牛（SNP情報有）	70%R
海外種雄牛（国際評価値）	82%R

乳牛生産報告 2024-2月
 検定済種雄牛(供給可能種雄牛:総合指数順)

(独)家畜改良センター
 令和6年2月13日

順位	順路	名号	総合指数		長命産産効果		乳代効果		産乳成分		乳量		乳脂肪		無脂固形分		乳蛋白質		耐久性		体形		質		在群能力		疾病		体細胞		泌乳		暑熱耐性		産子		初産		空胎	
			信頼度	指数	(円)	(円)	(%)	(%)	(%)	(%)	(%)	(%)	(%)	(%)	(%)	(%)	(%)	(%)	(%)	(%)	(%)	(%)	(%)	(%)	(%)	(%)	(%)	(%)	(%)	(%)	(%)	(%)	(%)	(%)	(%)	(%)	(%)	(%)	(%)	(%)
1	N	JP3H59136	108.133	+98.693	+108.133	+2.466	87	+707	+88	+0.57	+105	+0.27	+51	+0.25	+548	76	+1.53	+0.94	+0.91	+0.78	+1.80	50	+0.08	+51	176	73	+0.81	26	+0.87	50	5	37	7	42	38	48	139			
2	N	JP3H58982	135.819	+105.475	+135.819	+2.343	88	+1,132	+63	+0.19	+127	+0.24	+57	+0.20	+584	78	+1.21	+0.67	+0.18	+0.72	+1.65	55	+2.37	+75	168	77	+1.07	31	-0.94	52	4	38	6	43	39	49	138			
3	JP3H58010	77K	124.571	+84.868	+124.571	+2.279	99	+1,017	+72	+0.31	+104	+0.14	+51	+0.17	+492	98	+1.00	+0.59	+0.62	+0.95	+1.01	98	+1.37	-24	118	99	+0.39	86	+2.32	98	3	97	6	93	37	96	140			
4	JP5H58096	K	129.999	+102.368	+129.999	+2.070	95	+1,155	+59	+0.15	+111	+0.09	+49	+0.11	+510	84	+0.77	+0.66	+0.90	+0.49	+0.64	77	+2.22	+119	214	91	+0.74	48	+0.76	93	7	87	6	61	46	69	118			
5	N	JP3H59199	137.415	+89.651	+137.415	+2.015	88	+1,289	+47	+0.01	+120	+0.10	+52	+0.10	+582	78	+1.80	+0.58	+1.03	+1.47	+1.88	55	+1.27	+94	165	77	+0.34	32	-0.58	47	5	33	6	41	43	47	133			
6	N	JP5H59104	119.222	+108.626	+119.222	+2.128	87	+1,015	+76	+0.32	+91	+0.01	+44	+0.09	+313	76	+0.14	+0.08	-0.28	-0.50	+0.34	53	+2.55	+154	166	74	+0.18	30	+0.80	53	6	38	4	43	46	50	122			
7	JP3H58868	K	119.510	+70.094	+119.510	+2.164	88	+973	+67	+0.27	+105	+0.17	+49	+0.16	+402	77	+1.35	+1.33	+0.32	+1.60	+1.42	62	+1.14	+10	190	79	+0.33	38	-2.25	53	6	49	4	41	55	141				
8	JP5H58903	WHG	126.304	+88.214	+126.304	+2.167	88	+1,621	+60	-0.01	+141	+0.03	+52	-0.01	+408	78	+1.05	+1.11	+0.34	+0.61	+1.35	56	+0.94	0	196	78	+0.57	25	-2.36	52	5	37	5	41	41	50	142			
9	JP3H57843	WJY	126.304	+93.893	+126.304	+2.167	88	+1,621	+60	-0.01	+141	+0.03	+52	-0.01	+408	78	+1.05	+1.11	+0.34	+0.61	+1.35	56	+0.94	0	196	78	+0.57	25	-2.36	52	5	37	5	41	41	50	142			
10	JP3H58612	シマ	94.360	+83.893	+94.360	+1.992	88	+640	+74	+0.49	+76	+0.19	+40	+0.19	+149	76	+0.28	-0.20	-0.03	-0.41	+0.79	61	+2.20	+137	144	82	+0.65	36	+1.31	52	6	41	5	46	44	54	132			
11	N	JP5H59259	126.625	+67.816	+126.625	+2.087	90	+1,131	+58	+0.14	+106	+0.08	+50	+0.13	+394	80	+1.18	+0.83	+0.12	+0.93	+1.34	46	+1.06	+41	201	73	+0.07	26	-2.54	71	6	54	7	38	43	42	132			
12	JP2H58916	NLBC	126.625	+49.381	+126.625	+2.303	88	+1,010	+62	+0.21	+105	+0.19	+56	+0.21	+228	79	+0.22	+0.19	+0.28	+0.26	+0.18	60	+1.04	-47	197	79	+0.36	37	-0.54	55	5	43	4	46	35	52	149			
13	N	JP3H58991	118.013	+86.091	+118.013	+1.780	86	+1,065	+51	+0.11	+99	+0.07	+42	+0.09	+577	76	+1.59	+0.91	+0.54	+0.44	+2.24	51	+1.22	+96	196	74	+1.53	27	-1.16	48	3	35	6	39	45	129				
14	N	JP3H58995	145.917	+87.587	+145.917	+1.922	89	+668	+68	+0.42	+81	+0.22	+40	+0.19	+456	81	+1.20	+1.24	+0.57	+1.27	+1.06	55	+1.22	+41	179	77	+0.88	29	-0.61	56	6	38	5	43	37	48	140			
15	JP4H57844	イナ	145.917	+80.669	+145.917	+1.922	89	+668	+68	+0.42	+81	+0.22	+40	+0.19	+382	79	+0.76	+0.58	+0.35	+0.94	+0.85	67	+1.45	+55	189	87	+1.90	41	-1.12	93	10	86	8	52	41	60	139			
16	JP5H59114	OAC	106.008	+84.143	+106.008	+1.760	88	+1,150	+59	+0.13	+107	+0.03	+38	-0.01	+472	79	+0.79	+0.12	-0.06	+0.28	+1.15	60	+2.18	-28	225	79	+1.24	28	+0.36	53	5	42	5	43	40	50	126			
17	JP3H58843	クリ	168.008	+68.508	+168.008	+1.682	89	+486	+33	+0.16	+63	+0.27	+46	+0.29	+446	78	+0.57	-0.27	+0.35	-0.23	+1.15	60	+2.18	-28	225	79	+1.24	28	+0.36	53	5	42	5	43	40	50	126			
18	JP3H58247	ホ	168.008	+68.508	+168.008	+1.682	89	+486	+33	+0.16	+63	+0.27	+46	+0.29	+366	76	+0.63	+0.68	+0.01	-0.03	+0.68	61	+1.69	+179	208	84	+1.82	31	-1.23	70	6	56	4	43	52	53	113			
19	JP3H57288	クリ	170.494	+67.342	+170.494	+2.042	98	+504	+59	+0.39	+82	+0.38	+48	+0.31	+61	95	+0.31	+0.38	-0.26	-0.12	+0.51	-0.52	68	+2.16	+21	156	99	+0.55	63	+0.65	97	3	93	4	85	43	88	140		
20	JP5H57491	シマ	170.494	+67.342	+170.494	+2.042	98	+504	+59	+0.39	+82	+0.38	+48	+0.31	+463	83	+0.31	+0.38	-0.26	-0.12	+0.51	-0.52	68	+2.16	+21	156	99	+0.55	63	+0.65	97	3	93	4	85	43	88	140		
21	JP3H58438	イナ	158.889	+83.462	+158.889	+1.988	89	+668	+37	+0.10	+84	+0.24	+41	+0.18	+561	76	+0.68	-0.34	+0.61	-0.18	+1.45	60	+1.84	+63	227	83	+0.89	28	-0.69	50	5	35	4	43	45	52	124			
22	JP3H57892	イナ	100.246	+62.669	+100.246	+2.037	92	+814	+61	+0.27	+87	+0.11	+47	+0.19	+152	81	+0.19	+0.36	-0.09	+0.22	+0.11	68	+1.20	+4	206	88	+0.93	41	-1.30	85	7	52	39	61	40	140				
23	JP5H58237	クリ	109.614	+70.074	+109.614	+1.988	93	+867	+64	+0.31	+95	+0.16	+44	+0.15	+266	82	+0.82	+1.38	+0.46	+1.41	+0.38	70	+0.92	-93	188	89	+0.76	37	-1.70	85	6	53	5	36	61	155				
24	JP3H57600	シマ	164.962	+69.006	+164.962	+1.649	92	+867	+54	+0.19	+85	+0.12	+36	+0.09	+359	81	+0.13	+0.31	+0.13	+0.88	69	+0.71	+111	158	89	+2.37	41	-1.05	97	5	93	5	55	37	61	140				
25	JP3H58515	イナ	164.962	+70.884	+164.962	+1.649	92	+867	+54	+0.19	+85	+0.12	+36	+0.09	+375	89	+0.10	-0.57	+0.10	-0.19	-0.52	73	+2.10	+75	135	90	+0.74	41	+1.19	87	4	76	5	56	38	65	145			
26	JP4H57882	クリ	181.913	+67.842	+181.913	+1.819	93	+671	+64	+0.37	+72	+0.12	+38	+0.15	+176	83	+0.14	-0.12	-0.16	-0.11	+0.05	72	+1.61	+77	166	89	+1.35	44	+0.94	94	6	88	6	56	40	63	139			
27	JP5H58777	イナ	138.941	+80.545	+138.941	+1.981	94	+782	+41	+0.11	+71	+0.04	+32	+0.08	+587	89	+0.74	+0.45	+0.65	+0.68	+0.77	76	+2.63	+94	142	88	+1.03	49	+1.01	62	4	48	5	56	39	65	147			
28	JP3H58165	イナ	114.913	+80.545	+114.913	+1.981	94	+782	+41	+0.11	+71	+0.04	+32	+0.08	+784	81	+1.35	+0.98	+0.46	+0.47	+1.75	66	+3.24	+143	158	88	+0.51	35	+0.58	89	6	81	6	47	45	56	141			
29	JP3H58565	BRF	138.941	+78.556	+138.941	+1.819	93	+671	+64	+0.37	+72	+0.12	+38	+0.15	+592	76	+0.80	-0.41	-0.17	+0.05	+1.68	62	+2.08	+99	186	81	+1.26	34	+0.18	72	7	55	3	46	44	54	130			
30	JP3H58933	クリ	170.391	+69.776	+170.391	+1.819	93	+671	+64	+0.37	+72	+0.12	+38	+0.15	+356	83	+0.30	-0.49	+0.36	+0.20	+0.33	60	+1.92	-11	143	80	+1.43	31	-0.57	84	4	69	5	47	29	52	160			
31	JP3H58921	イナ	161.872	+88.774	+161.872	+1.917	93	+730	+73	+0.41	+71	+0.12	+27	+0.04	+377	77	+0.73	-0.14	+0.24	+0.14	+1.30	55	+1.12	+46	175	77	+0.42	24	+0.33	46	5	28	6	38	42	48	136			
32	JP4H58800	クリ	171.757	+110.710	+171.757	+1.672	88	+1,281	+49	+0.03	+109	-0.05	+39	-0.01	+278	78	+0.14	-0.60	-0.38	-0.78	+0.85	62	+1.96	+81	190	80	-0.21	39	-1.34	52	6	42	5	49	47	56	127			
33	JP5H57685	クリ	151.517	+85.112	+151.517	+1.593	96	+1,170	+64	+0.89	+40	+0.27	+30	+0.25	+542	86	+0.74	-0.30	-0.55	+0.11	+1.15	71	+1.																	

順位	略号	名	号	総合指数		泌乳形質		体形		在群能力		泌乳持続性		暑熱耐性		産子		初産雄牛		空胎日数																	
				信頼度(%)	産乳成分(%)	乳量(kg)	乳脂肪(kg)	無脂固形分(kg)	乳蛋白質(kg)	耐久性成分(%)	信頼度(%)	決定得点	体貌と骨格	肢蹄	乳用乳器強健性	信頼度(%)	信頼度(%)	信頼度(%)	信頼度(%)	信頼度(%)	信頼度(%)	信頼度(%)	信頼度(%)	信頼度(%)													
51	JP3H57114	テハノワタミ	ミスター P ET	G	+1,484.98	+17,882	+91,638	+1,397.98	+808	+40	+0.10	+82	+0.09	+33	+0.06	+187.93	+0.65	+0.76	+0.46	+1.06	+0.36	92	+0.20	-100	258	97	+1.90	61	-0.44	95	5	90	5	78	44	87	148
52	JP3H56757	ステップ	STEP K'ロウツ ET	G	+1,437.99	+55,495	+134,892	+1,248.99	+1,423	+32	-0.22	+118	-0.06	+31	-0.15	+177.98	+0.20	-0.65	+0.15	-0.19	+0.67	99	+0.73	+12	160	99	+1.79	89	-1.01	98	7	97	6	96	30	98	153
53	JP3H57509	ソウキ	ソウキ ET	G	+1,434.91	+50,985	+66,468	+992.93	+630	+27	+0.04	+54	-0.01	+24	+0.04	+385.78	+0.61	-0.22	+0.15	+0.36	+1.12	67	+1.41	+57	222	88	+0.60	44	-0.69	90	6	81	4	56	44	61	126
54	JP3H57628	イグナ	イグナ ET	G	+1,416.96	+47,923	+15,235	+1,191.97	-137	+32	+0.39	+24	+0.38	+29	+0.36	+202.89	+0.43	+0.39	+0.37	+0.25	+0.27	88	+0.92	+23	202	96	+0.72	47	+0.43	88	5	78	6	69	38	80	137
55	JP5H57429	ワグ	ワグ ET	G	+1,402.89	+18,139	+94,282	+1,518.92	+882	+19	-0.12	+94	+0.19	+46	+0.16	+110.81	+0.64	+0.10	+0.19	+0.49	+0.88	70	-0.37	-226	254	88	+1.20	42	-2.68	86	6	77	6	55	25	62	168
56	JP5H57123	ワグ	ワグ ET	G	+1,306.92	+45,685	+103,957	+1,264.94	+1,058	+31	-0.10	+89	-0.03	+32	-0.02	+133.85	+0.54	+0.80	+0.23	+0.10	+0.46	76	+0.53	-91	233	92	-0.35	49	-1.12	69	6	62	6	61	37	69	145
57	JP4H57885	ワグ	ワグ ET	G	+1,294.89	+42,566	+49,985	+1,114.92	+290	+35	+0.25	+55	+0.25	+25	+0.15	+142.79	+0.32	+0.45	+0.11	+0.69	+0.18	68	+0.84	+38	214	88	+1.40	43	-0.80	82	6	69	5	52	40	61	134
58	JP5H57516	ワグ	ワグ ET	G	+1,253.89	+21,102	+64,636	+1,334.92	+510	+37	+0.18	+58	+0.11	+32	+0.14	-19.81	+0.14	+0.10	+0.13	+0.17	+0.10	71	-0.16	-62	262	88	-0.59	42	-1.16	86	6	75	5	54	47	62	132
59	JP5H57693	ワグ	ワグ ET	G	+1,142.97	+13,035	+58,275	+1,045.98	+457	+46	+0.29	+38	-0.02	+18	+0.03	+163.94	+0.45	+0.17	-0.43	+0.61	+0.81	92	+0.41	-66	221	96	+0.29	67	-0.87	86	7	76	7	80	37	87	146
60	JP3H57255	SEA-LAKE	SEA-LAKE ET	G	+1,073.96	+18,559	+109,439	+1,166.97	+1,200	+13	-0.31	+102	-0.03	+36	-0.03	+144.94	+0.46	-0.27	-0.07	+0.31	+0.93	89	+0.22	-237	304	95	+1.64	72	-2.86	98	7	96	6	86	29	86	159
61	JP4H58781	ワグ	ワグ ET	G	+260.88	+12,030	-6,094	-91.91	-70	-3	+0.03	-11	0.00	-2	+0.01	+323.84	+1.11	+1.64	+0.33	+1.03	+0.98	65	+0.27	+28	216	82	-0.36	42	+0.40	67	4	53	5	52	42	57	129

注1) 泌乳形質及び体形形質の値はゲノミック推定官種面(GEBV)。指数の各成分はこれをもとに計算されている。

注2) 遺伝ベースは2015年に生まれた検定牛の平均。

注3) Nは新たに供用される後代検定事業参加牛。

注4) 泌乳形質の信頼度は乳量、体形形質の信頼度は決定得点における値。

注5) 牛白血球粘着性欠如症(BL)、牛複合脊椎形成不全症(CV)、牛短脊椎症(BV)、単蹄(MF)及び牛コレステロール代謝異常症(OD)については、掲載牛全頭陰性。

注6) 表中の各成分は、重み付け後の数値を表示している(産乳成分の重み=6.0、耐久性成分の重み=2.8、疾病繁殖成分の重み=1.2)。

このため、総合指数は、産乳成分 + 耐久性成分 + 疾病繁殖成分 により計算される。

