

種雄牛情報

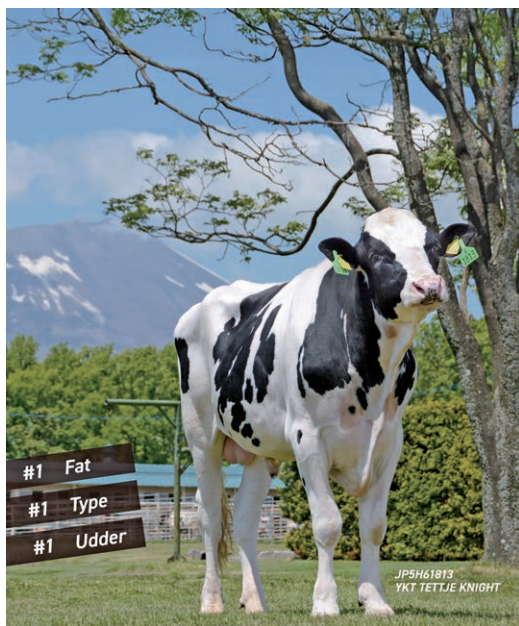
JP5H61813

FcMax Sort⁹⁰

YKT テツチエ ナイト

(アーリーライザー×ジャマルコ×ジェダイ)

【ヤングサイア No.1 の乳脂量・乳代効果・決定得点は儲かる酪農経営の頼れる相棒！】



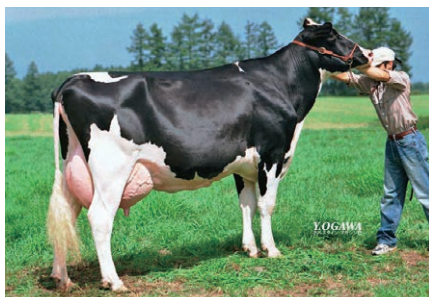
ナイトは、2025-8月評価においてGNTP+3,440（第13位）で供給を開始したヤングサイアです。

本牛の特徴は、公表されたヤングサイア100頭中において乳脂量・決定得点・乳器がNo.1と泌乳能力のみならず、体型改良力も極めて優れています。「ナイト」の母系を遡ると、かつて生涯乳量No.1に輝いた我が国を代表する高能力牛「ワイケーティー テツチエ アマンダ」に辿り着きます。「ナイト」は母系の確かな泌乳能力を脈々と受け継ぎ、優れた体型の改良力も兼ね備え誕生しました。

本牛は+1,300kgを超える高い乳量と乳成分率オールプラスで産乳成分（第4位）と乳代効果（第10位）にも優れており、儲かる酪農経営の頼れる相棒にうってつけの1頭です。



8代祖 ワイケーティー テツチエ アマンダ



7代祖 ワイケーティー テツチエ シャルル ET



6代祖 YKT テツチエ シエリル

GNTP 66%R
+3,440

GNTP
ランキング
13位

産乳成分 +522

耐久性成分 +84

疾病繁殖成分 -97

乳房指数 +1.56

大きさ指数 +0.62

繁殖性指数 -2.25

乳代効果 +196,069円
長命産産効果 +103,898円

GPA

Milk +1,330kg	決定得点 +1.16
Fat +116kg +0.60%	体貌と骨格 +0.08
SNF +129kg +0.19%	肢蹄 +0.31
Pro +63kg +0.19%	乳用強健性 +0.69
	(73%R) 乳器 +1.72
体細胞スコア: 1.82 (39%R)	(55%R)
産子難産率 5% (31%R)	泌乳持続性 +1.61 (54%R)
娘牛難産率 4% (17%R)	暑熱耐性 -1.11 (15%R)
産子死産率 5% (19%R)	子牛生存能力 -0.30 (16%R)
娘牛死産率 1% (24%R)	疾病抵抗指数 +0.19
未経産娘牛受胎率 52% (24%R)	乳房炎 -0.79 (34%R)
初産娘牛受胎率 34% (27%R)	胎盤停滞 -0.03 (11%R)
空胎日数 155日 (28%R)	産褥熱 +2.03 (10%R)
気質 100	第四胃変位 +0.83 (12%R)
搾乳性 100	乳熱 +0.41 (19%R)
在群能力 +1.00 (28%R)	ケトosis +0.43 (9%R)

SBV

形質	程度	▼2	▼1	▼0	▼1	▼2	程度	SBV
高さ	低い						高い	1.37
胸の幅	狭い						広い	0.17
体の深さ	浅い						深い	0.20
肋の構造	欠く						肥え	1.98
B C S	痩せ							2.38
尻の角度	坐骨高						坐骨低	0.14
坐骨幅	狭い						広い	0.57
後肢側望	直飛						曲飛	0.83
後肢後望	寄る						平行	1.30
蹄の角度	小さい						大きい	1.02
前乳房の付着	弱い						強い	2.74
後乳房の高さ	低い						高い	3.81
後乳房の幅	狭い						広い	1.35
乳房の脈管	弱い						強い	0.34
乳房の深さ	深い						浅い	2.19
乳房の精鋭	後傾斜						前傾斜	1.28
前乳房の配置	外付						内付	2.40
後乳房の配置	外付						内付	2.73
前乳房の長さ	短い						長い	0.67
乳房と骨格	低い						高い	0.12
肢蹄	低い						高い	0.93
乳用強健性	低い						高い	1.23
乳器	低い						高い	3.18
決定得点	低い						高い	2.47