



美津金幸
(北海道・河東)
黒15056(82.8)

美津照重
(宮崎・小林)
黒13968(82.9)
黒高2050(83.3)

ももか
(北海道・河東)
黒2211961(77.1)

きよえみり
(北海道・河東)
黒2483138(79.3)

美津照
(鳥取・東伯)
黒13162(81.0)
いつみ
(宮崎・小林)
黒原1159970(80.2)

平茂勝
(鹿児島・薩摩)
黒原2441(89.0)
さゆり
(鹿児島・志布志)
黒原1255125(80.6)

百合茂
(鹿児島・薩摩)
黒原4086(88.8)
よしの1
(広島・庄原)
黒高208008

平糸勝
(島根・出雲)
黒高2023
みまき
(北海道・河東)
黒原1380320(81.0)

美津福
(兵庫・美方)
きくつるみ2
(兵庫・美方)
美津福
(兵庫・美方)
よしこ6
(宮崎・児湯)

第20平茂
(鳥取・八頭)
ふくみ
(鹿児島・曾於)

金幸
(鹿児島・曾於)
はるこ1
(鹿児島・曾於)

平茂勝
(鹿児島・薩摩)
しらゆり
(鹿児島・薩摩)

美津福
(兵庫・美方)
91やすひろ
(広島・庄原)

平茂勝
(鹿児島・薩摩)
いぎの1
(島根・浜田)

安茂勝
(島根・益田)

現場後代検定成績									
頭数	終了月齢	枝肉重量(kg)	ロース芯面積(cm)	バラの厚さ(cm)	皮下脂肪厚(cm)	歩留基準値	BMS No.	肉質等級	4・5率
去勢	16頭	28.3	555	87	9.4	1.8	78.5	10.9	100% (18/16)
雌	11頭	29.6	490	73	8.5	2.7	76.1	9.6	100% (11/11)
全体※	27頭		523	80	9.0	2.3	77.3	10.4	100% (27/27)

発育関連形質G育種価および後代の成績									
後代数	生時体重(kg)			在胎期間(日)			後代の成績	後代の成績	後代の成績
	育種価	正確度	後代の成績	育種価	正確度	後代の成績			
雄	—		—	—		—			
雌	12	-0.069	0.93	34.3±6.4	-2.698	0.94	288.0±3.8		



調査牛	■母の父:平茂晴 ■母の母の父:平茂勝 ■性別:去勢	■枝肉重量:555.0kg ■ロース芯面積:91cm ² ■バラの厚さ:10.6cm	■歩留基準値:80.4 ■BMS No. 12 ■格付:A-5
-----	----------------------------------	---	---------------------------------------

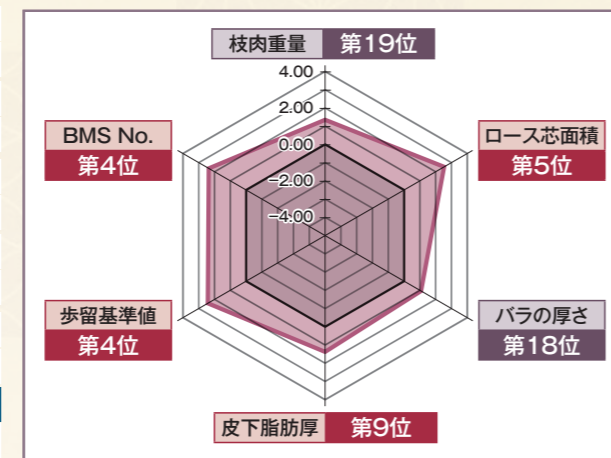
清金幸

きよかねゆき

黒15816(84.6)

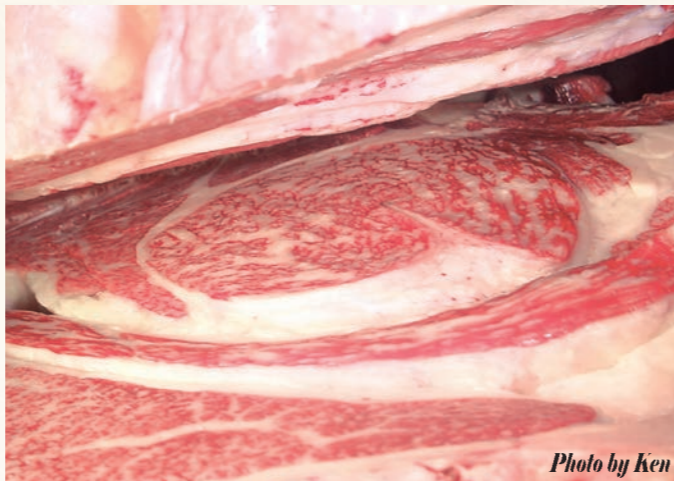
繁殖場所:前橋種雄牛センター 繁殖者:(独)家畜改良センター
生年月日:令和2年8月15日 十勝牧場
個体識別番号:1397359177 産地:北海道河東郡音更町

「清金幸」の母「きよえみり」は、父に「美津百合」、母の父に「平糸勝」をもつ繁殖雌牛です。この「きよえみり」に枝肉共励会において高い評価を得ている「美津金幸」を交配し作出された本牛は、「美津金幸」初の息子牛として選抜されました。本牛は現場後代検定成績において、BMS No.10.4、枝肉重量523kg、ロース芯面積80cm²と父を超える遺伝的能力を示し、A4以上率100%、BMS No.10以上を21頭記録しました。特に去勢の調査牛9頭は、枝肉重量550kgを超える成績を記録するなど、田尻系ながら増体能力の改良にも貢献が期待されます。枝肉形質G育種価では、ロース芯面積第5位、皮下脂肪厚第9位、歩留基準値第4位、BMS No.第4位と肉量・肉質共にハイレベルに高く、枝肉主要3形質(参考)では第4位となっています。産子の枝肉においては、周囲筋やカブリ、モモにも細やかなサンが入り、厚みがある「造りの良い枝肉」が多く見られました。



枝肉形質G育種価								
枝肉重量(kg)			ロース芯面積(cm ²)			バラの厚さ(cm)		
育種価	正確度		育種価	正確度		育種価	正確度	
47.109	0.94		17.451	0.93		0.524	0.91	
皮下脂肪厚(cm)			歩留基準値			BMS No.		
育種価	正確度		育種価	正確度		育種価	正確度	
-0.634	0.94		2.686	0.94		3.105	0.94	

脂肪酸組成G育種価および後代の成績								
後代数	MUFA割合(%)			オレイン酸割合(%)			後代の成績	後代の成績
	育種価	正確度	後代の成績	育種価	正確度	後代の成績		
21	0.768	0.96	62.1%	-0.557	0.97	53.1%		



調査牛	■母の父:愛之國 ■母の母の父:花国安福 ■性別:去勢	■枝肉重量:681.0kg ■ロース芯面積:89cm ² ■バラの厚さ:10.4cm	■歩留基準値:77.0 ■BMS No. 12 ■格付:A-5
-----	-----------------------------------	---	---------------------------------------



調査牛
■母の父:安福久 ■母の母の父:第1花国 ■性別:去勢 ■枝肉重量:586.0kg ■ロース芯面積:115cm ² ■バラの厚さ:8.9cm ■歩留基準値:81.9 ■BMS No. 12 ■格付:A-5



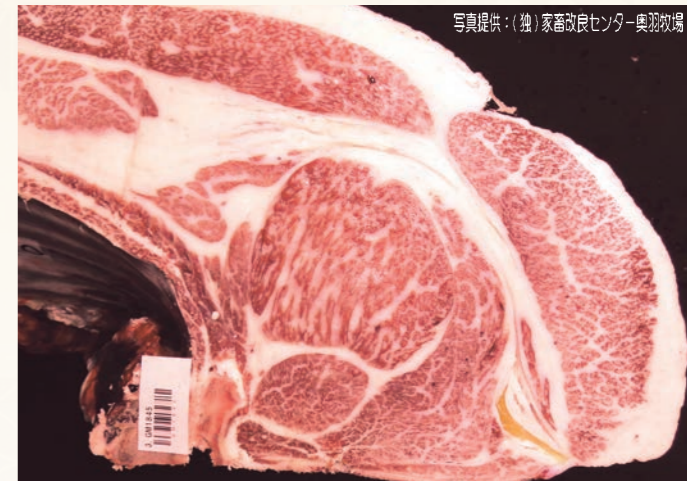
調査牛	■母の父:満天白清 ■母の母の父:耕富士 ■性別:去勢	■枝肉重量:622.0kg ■ロース芯面積:106cm ² ■バラの厚さ:11.3cm	■歩留基準値:81.5 ■BMS No. 11 ■格付:A-5
-----	-----------------------------------	--	---------------------------------------



調査牛	■母の父:福之姫 ■母の母の父:白鷲85の3 ■性別:去勢	■枝肉重量:598.0kg ■ロース芯面積:100cm ² ■バラの厚さ:10.0cm	■歩留基準値:80.6 ■BMS No. 11 ■格付:A-5
-----	-------------------------------------	--	---------------------------------------



調査牛	■母の父:勝早桜5 ■母の母の父:美津照重 ■性別:雌	■枝肉重量:495.0kg ■ロース芯面積:79cm ² ■バラの厚さ:8.6cm	■歩留基準値:77.4 ■BMS No. 12 ■格付:A-5
-----	-----------------------------------	--	---------------------------------------



調査牛	■母の父:光福久 ■母の母の父:百合茂 ■性別:去勢	■枝肉重量:590.0kg ■ロース芯面積:108cm ² ■バラの厚さ:9.7cm	■歩留基準値:80.9 ■BMS No. 11 ■格付:A-5
-----	----------------------------------	---	---------------------------------------