

SNP検査用毛根の採取について

日頃よりSNP検査をご利用いただき、誠にありがとうございます。
毛根の採取につきまして、以下の通りご対応をお願いいたします。

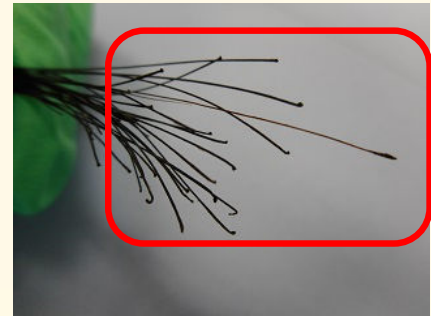
- ①毛根は以下の部位から採取してください。
採取部位：**尾房部**
本数：**約80本**
※困難な場合は尾根部から**約200本**



ブラシ等で採取部位を
キレイにしてください



- ②毛の根元に毛根が付いていることを確認してください。引き抜くことで毛根が付着します。

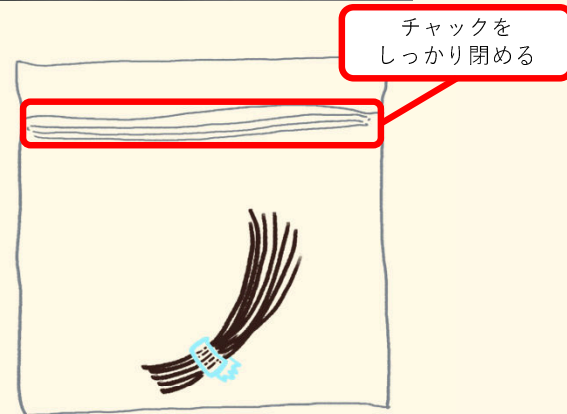


毛根

！ 注意！

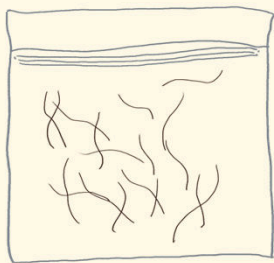
切った毛・ブラシについた毛など、毛根が付いていない毛での検査はできません。必ず引き抜いた毛をお送りください

- ③毛根部を同じ方向に揃え、採取した毛を**セロハンテープ**または**マスキングテープ**で束ねます。毛が長い場合は、毛根部と束ねた部分が袋に入るように切り、長さを調整してください。

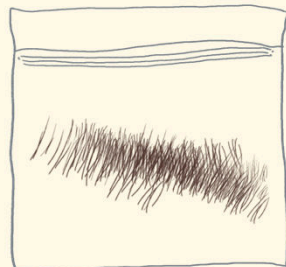


チャックを
しっかりと閉める

✗ お控えいただきたい試料の例



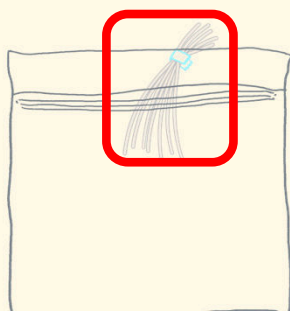
毛の本数が少ない



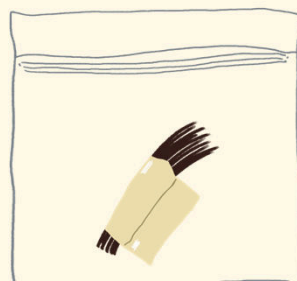
尾房部以外の柔らかい毛



糞尿が付着している



ビニール袋からはみ出している



ガムテープ等の粘着力の強いテープを使用している

詳しくはこちらを
ご覧ください

