

特集

ホルスタイン種種雄牛

2026－2月乳用種雄牛評価成績より

令和8年2月10日、独立行政法人家畜改良センターから、2026－2月乳用種雄牛評価成績が公表されました。当団は検定済種雄牛1頭を新たに選抜します。また、J-Sireから検定済種雄牛1頭が選抜され、ヤングサイア1頭の供給が開始されます。

加えて、2026－2月乳用種雄牛評価から、総合指数（NTP）の疾病繁殖成分に「疾病抵抗性指数」が新たに導入され、疾病抵抗性を含めた多数の形質をバランスよく改良することが可能となりました。詳細は10ページへ。

ビゲロの息牛を選抜！



ビター（ビゲロ×ハンブレンド×スーパーサイア）は、以前ヤングサイアとして供給され、このたび検定済種雄牛として選抜されました。乳成分はオールプラスで、特に乳脂量・率の改良力に極めて優れる点が大きな特徴です。体型面では、理想的な尻の角度と強い肢蹄構造、底面が高く付着の強い乳房を備えた娘牛が期待されます。また、暑熱に強く在群能力にも優れることから、生産寿命の最大化に大きく貢献する種雄牛です。



リズモア（ハニー×ストイツク×ブルツク）は、J-Sireから誕生しました。本牛は暑熱耐性が極めて高く、泌乳持続性も優れ、J-Sireプロジェクト（優秀国産種雄牛作出検討委員会）の理念（詳細2ページ）にも沿う種雄牛です。加えて、尻の構造・乳房の傾斜、前乳頭の配置・前乳頭の長さが理想的な娘牛が期待でき、耐久性成分第4位と牛群で長く活躍するための土台をしっかりと提供する1頭です。

J-Sireからメカニズム息牛の供給を開始！



ロールプレイ（メカニズム×マサリク×ハーパー）は、GNTP+3,426（第14位）でJ-Sireから供給開始となったヤングサイアです。本牛の特徴として乳成分率がオールプラスであり、特に乳脂量が公表されたヤングサイア100頭中において第7位とトップクラスに位置し、産乳成分でも第10位の改良力を有している点です。加えて、暑熱耐性も第10位と高い「ロールプレイ」は夏場でも安定した泌乳能力を発揮することが出来る注目のヤングサイアです。

～日本の風土にあった牛づくりを目指して～



Jサイア プロジェクト

優秀国産種雄牛作出検討委員会

背景と目的

(独)家畜改良センター (NLBC)が作出した候補種雄牛の後代検定への参加中止を受け、NLBCが長年かけて造成してきた貴重な遺伝資源を活用することで、「国内遺伝子による優秀な種雄牛の作出」を一層強化する必要があるとの趣旨から、平成23年5月、酪農家を含む関係者で構成する「優秀国産種雄牛作出検討委員会 (Jサイア プロジェクト)」という新たな取り組みを開始。

Jサイア プロジェクトの検討体制

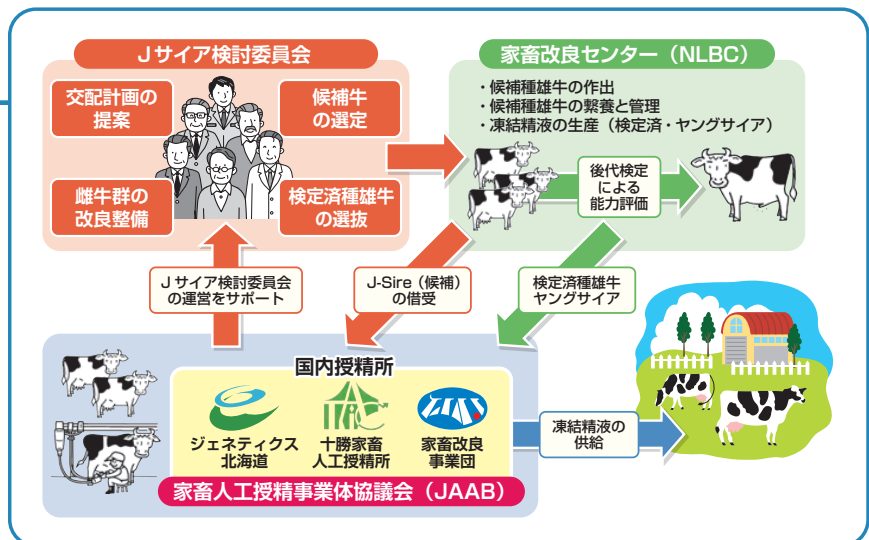
学識経験者・指導機関・家畜人工授精師・牛群検定組合・ホルスタイン改良協議会・研究機関・酪農家など、様々な組織の委員から構成され、現場のニーズや科学的知見など、あらゆる角度からの意見を踏まえて種雄牛を作出。本プロジェクトの運営は家畜人工授精事業体協議会 (JAAB)がサポート。

Jサイア プロジェクトの理念

- 1 日本の風土にあった牛づくりを目指す
- 2 ゲノミック評価を基本として、その序列を考慮しつつ、委員会の特色を出したヤングサイアを選抜する
- 3 NTPを重視しつつ特徴ある形質 (泌乳持続性・乳器・肢蹄)を有する牛を組み入れる
- 4 民間が取り組むことができないNLBCの雌遺伝子と最先端技術を駆使する

プロジェクトの流れ (概略)

- 選定部会における種雄牛作出のための交配計画の提案
- NLBCが所有する雌牛群の改良整備
- ゲノミック評価に基づく、後代検定の参加種雄牛の選定
- ゲノミック評価や後代検定結果に基づく種雄牛の選抜と凍結精液供給



JAABとは

後代検定に参加する国内の人工授精事業体3社によって構成され、本プロジェクトの運営と選抜された種雄牛の凍結精液の供給をサポート。

一般社団法人ジェネティクス北海道 株式会社十勝家畜人工授精所 一般社団法人家畜改良事業団

NEW



JP5H60764



血統濃度 100% 個体識別番号 1407920687

A1/A2

ML サラ ビター



ML SARAH BITTER

R3.2.2 生
生産者:北海道 株式会社 中島牧場
繁養場所:前橋種雄牛センター

高い収益性と長命性を両立するビッグロ息牛がデビュー!
正確な尻の角度と肢蹄構造、高く強い乳房の付着が示す確かな長命性!
暑熱環境にも強く在群能力の高いビターは生産寿命のレベルアップに大きく貢献!

形質順位

Fat **3**位

乳房指数 **9**位

産乳成分 **10**位

NTP **82%R**

+3,073

NTP
ランキング
10位

乳房指数 **+0.90**

大きさ指数 **+0.28**

繁殖性指数 **-1.43**

疾病抵抗性指数 **+0.51**

産乳成分 **+242**

耐久性成分 **+80**

疾病繁殖成分 **-46**

乳代効果 **+75,517円** 長命連産効果 **+62,062円**

血統

- S-S-I デルロイ ビグロ ET
8403147223513
- S-S-I BG デューク デルロイ ET
8403133120425
- S-S-I トップガン 10817 11710 ET
8403135087155
- ML サラ ハンブレnciaインド
1398618150
- クツキカッター ハンブレnciaインド ET
8403130915852
- ML サラ SS ビューティ ET
1437416259
- シーガルベイ スーパーサイアー ET
USA69981349

GEBV

Milk +433kg	決定得点 +0.53
Fat +64kg +0.42%	体貌と骨格 +0.22
SNF +53kg +0.13%	肢蹄 +0.37
Pro +24kg +0.11%	乳用強健性 +0.44
(88%R 31D/24H)	乳器 +0.56
体細胞スコア: 1.73 (72%R) (75%R 24D/18H)	
産子難産率 6% (71%R)	泌乳持続性 +0.95 (75%R)
娘牛難産率 5% (28%R)	暑熱耐性 +0.61 (26%R)
産子死産率 6% (53%R)	子牛生存能力 +0.35 (35%R)
娘牛死産率 4% (37%R)	乳房炎 +0.20 (46%R)
未経産娘牛受胎率 56% (45%R)	胎盤停滞 +0.72 (22%R)
初産娘牛受胎率 37% (42%R)	産褥熱 +0.94 (22%R)
空胎日数 148日 (48%R)	第四胃変位 +1.03 (24%R)
気質 100	乳熱 -0.41 (26%R)
搾乳性 100	ケトーシス +0.40 (20%R)
在群能力 +1.00 (54%R)	

娘牛平均成績

Milk 12,102kg	
Fat 493kg 4.13%	
SNF 1,053kg 8.72%	
Pro 397kg 3.30%	
決定得点: 80.9	

遺伝能力曲線



SBV

形質	程度	▼2	▼1	▼0	▼1	▼2	程度	SBV
高さ	低い						高い	0.68
胸の幅	狭い						広い	0.38
体の深さ	浅い						深い	0.25
肋の構造	欠く						富む	0.30
B C S	痩せ						肥え	1.20
尻の角度	坐骨高						坐骨低	0.35
坐骨幅	狭い						広い	0.19
後肢側望	直飛						曲飛	0.39
後肢後望	寄る						平行	0.31
蹄の角度	小さい						大きい	1.62
前乳房の付着	弱い						強い	1.88
後乳房の高さ	低い						高い	1.35
後乳房の幅	狭い						広い	0.67
乳房の懸垂	弱い						強い	2.50
乳房の深さ	深い						浅い	1.54
乳房の傾斜	後傾斜						前傾斜	1.27
前乳頭の配置	外付						内付	0.86
後乳頭の配置	外付						内付	0.11
前乳頭の長さ	短い						長い	1.12
体貌と骨格	低い						高い	0.33
肢蹄	低い						高い	1.26
乳用強健性	低い						高い	0.84
乳器	低い						高い	1.12
決定得点	低い						高い	1.17



娘 ML ビクトリア ビター ビット
北海道紋別市 株式会社 中島牧場 所有
母の父 シーガルベイ スーパーサイアー ET

娘 ML ビクトリア ビター ビット

NEW



JP2H60755



血統濃度 100%

個体識別番号 1572874877

A1/A1

NLBC ラービグ リズモア ET



NLBC RABIGH LISMORE ET

R2.12.20 生
生産者：福島県 独立行政法人 家畜改良センター
繁養場所：独立行政法人 家畜改良センター十勝牧場

J-Sire より管理形質に優れたハニー息牛が選抜！
第4位の在群能力と中程度のサイズは耐久性成分第4位の高水準を誇る！
低い体細胞スコアと第3位の暑熱耐性は高温多湿の飼養環境に好相性！

形質順位	
暑熱耐性	3位
耐久性成分	4位
在群能力	4位
体細胞スコア	5位
泌乳持続性	6位
空胎日数	7位
Milk	9位
SNF	9位
疾病繁殖成分	10位

NTP 80%R
+2,982

NTP ランキング
23位

乳房指数 +0.61
大きさ指数 -0.20
繁殖性指数 -0.02
疾病抵抗性指数 +0.60

産乳成分 +133
耐久性成分 +129
疾病繁殖成分 +59

乳代効果 **+97,106円**
長命連産効果 **+71,243円**

血統

フェアレディ ラビッド ハニー 58947

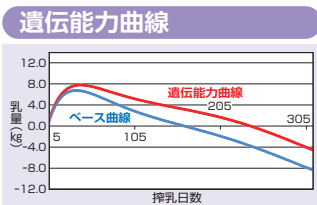
- ティユー SS ラビドリー ET 57805
- フェアレディ ミズーリ ハニー ET 1479811050
- RE リゼル ブルーキー ストイツク 1416668327
- スプルスヘブン ストイツク ET USA71630809
- RE リゼル ブッカー ブルック ET 1538911813
- ディアブルック ノーベル ET USA66236260

GEBV

Milk	+860kg	決定得点	+0.40
Fat	+11kg -0.20%	体貌と骨格	+0.08
SNF	+78kg +0.02%	肢蹄	+0.28
Pro	+30kg +0.02%	乳用強健性	+0.07
(86%R 26D/19H)		乳器	+0.57
体細胞スコア: 1.37 (69%R)		(71%R 16D/13H)	
産子難産率	6% (48%R)	泌乳持続性	+1.61 (72%R)
娘牛難産率	7% (24%R)	暑熱耐性	+1.93 (25%R)
産子死産率	7% (33%R)	子牛生存能力	+1.00 (23%R)
娘牛死産率	4% (33%R)	乳房炎	+2.09 (45%R)
未經産娘牛受胎率	55% (34%R)	胎盤停滞	-0.83 (19%R)
初産娘牛受胎率	43% (38%R)	産褥熱	-0.32 (19%R)
空胎日数	127日 (45%R)	第四胃変位	+0.70 (22%R)
気質	100	乳熱	-2.43 (26%R)
搾乳性	99	ケトーシス	-1.09 (18%R)
在群能力	+2.44 (51%R)		

娘牛平均成績

Milk	11,829kg
Fat	452kg 3.84%
SNF	1,026kg 8.69%
Pro	391kg 3.32%
決定得点	80.7



SBV

形質	程度	▼2	▼1	▼0	▼1	▼2	程度	SBV
高さ	低い						高い	0.79
胸の幅	狭い						広い	1.12
体の深さ	浅い						深い	0.48
肋の構造	欠く						富む	0.46
B C S	痩せ						肥え	0.50
尻の角度	坐骨高						坐骨低	0.68
坐骨幅	狭い						広い	0.22
後肢側望	直飛						曲飛	0.34
後肢後望	寄る						平行	0.28
蹄の角度	小さい						大きい	0.66
前乳房の付着	弱い						強い	1.21
後乳房の高さ	低い						高い	1.86
後乳房の幅	狭い						広い	1.48
乳房の懸垂	弱い						強い	0.42
乳房の深さ	深い						浅い	1.10
乳房の傾斜	後傾斜						前傾斜	0.72
前乳房の配置	外付						内付	0.32
後乳房の配置	外付						内付	0.65
前乳房の長さ	短い						長い	0.23
体貌と骨格	低い						高い	0.13
肢蹄	低い						高い	0.93
乳用強健性	低い						高い	0.13
乳器	低い						高い	1.14
決定得点	低い						高い	0.89



娘 スタークマックス フラン リズモア 北海道訓子府町 安岡 祐一氏 所有
母の父 デスー アルタリーフ ET



5代祖 ジュモアー マン オー マントリリサ ET

NEW

4代祖 スノービス マツカチエン ロツテイ ET

JP2H62165

血統濃度 100%

個体識別番号 1546787547

2025F A1/A1



JSP メカニカル ロールプレイ ET



R6.5.4 生
生産者: 福島県 独立行政法人 家畜改良センター
繋養場所: 独立行政法人 家畜改良センター十勝牧場

血統

ティュー BG メカニズム
1521916436
S-S-I デルロイ ビゲロ ET
8403147223513
ティュー AJ メリンド ET
1489014724
RE ローリー ハンディー マサリク ET
1468680476
NLBC ボツプ マサリク ET
1421571216
RE ローリー イメージン アール ハーパー
1572873504
クツキーカッター ハーパー ET
8403013614152

JSP MECHANICAL ROLEPLAY ET

J-Sireより耐暑性に優れたメカニズム息牛が供給開始!
ヤングサイアNo.8のハイレベルな乳脂量の改良力とNo.10の産乳成分で牧場収益に寄与!
暑熱耐性ヤングサイアNo.10の実力で暑熱環境でも高い能力を発揮!

GPA

Milk	+369 kg	決定得点	-0.25
Fat	+84 kg +0.59%	体貌と骨格	-1.09
SNF	+64 kg +0.30%	肢蹄	-0.30
Pro	+48 kg +0.31% (74%)	乳用強健性	-0.19
体細胞スコア	:2.00 (42%)	乳器	+0.13 (57%)

産子難産率	4% (32%)R
娘牛難産率	4% (17%)R
産子死産率	6% (21%)R
娘牛死産率	2% (24%)R
未経産娘牛受胎率	58% (25%)R
初産娘牛受胎率	42% (27%)R
空胎日数	134日 (28%)R
気質	99
搾乳性	100
在群能力	+1.84 (28%)R
泌乳持続性	+0.47 (56%)R
暑熱耐性	+0.96 (8%)R
子牛生存能力	+0.17 (16%)R
乳房炎	-0.46 (34%)R
胎盤停滞	-0.97 (11%)R
産褥熱	+1.31 (10%)R
第四胃変位	+1.71 (12%)R
乳熱	-0.74 (19%)R
ケトosis	+0.11 (9%)R

SBV

形質	程度	▼2	▼1	▼0	▼1	▼2	程度	SBV
高さ	低い						高い	0.27
胸の幅	狭い						広い	0.59
体の深さ	浅い						深い	0.63
肋の構造	欠く						富む	0.55
B C S	痩せ						肥え	1.73
尻の角度	坐骨高						坐骨低	0.11
坐骨幅	狭い						広い	0.94
後肢側望	直飛						曲飛	0.68
後肢後望	奇る						平行	2.89
蹄の角度	小さい						大きい	0.57
前乳房の付着	弱い						強い	0.61
後乳房の高さ	低い						高い	1.38
後乳房の幅	狭い						広い	0.54
乳房の懸垂	弱い						強い	1.68
乳房の深さ	深い						浅い	0.65
乳房の傾斜	後傾斜						前傾斜	0.43
前乳頭の配置	外付						内付	0.65
後乳頭の配置	外付						内付	0.86
前乳頭の長さ	短い						長い	2.20
体貌と骨格	低い						高い	1.62
肢蹄	低い						高い	1.00
乳用強健性	低い						高い	0.36
乳器	低い						高い	0.25
決定得点	低い						高い	0.55

GNTP 67%R
+3,426

GNTP
ランキング
14位

産乳成分 +376
耐久性成分 +68
疾病繁殖成分 -12

乳房指数 +0.37
大きさ指数 -0.28
繁殖性指数 -0.22
疾病抵抗性指数 +0.20

乳代効果 +81,535円
長命連産効果 +70,123円

お試し検定 大募集!

牛群検定の無料体験を
してみませんか?

ロボット導入農家でもお試し可能です!

家畜改良事業団が牛群検定にかかる諸経費を
6か月間サポートします!

※搾乳ロボットでの検定には、自動サンプリング装置が別途必要です。